

# OCCIDENTE



# Armenia



GOBERNACIÓN DE ANTIOQUIA  
SECRETARÍA SECCIONAL DE SALUD  
Y PROTECCIÓN SOCIAL



UNIDOS

# Subregión Occidente



# ARMENIA 05059



### Nombre del alcalde

GUILLERMO LEÓN MOLINA MESA

### Nombre del secretario de salud

MARTA JUDITH CORREA RESTREPO

Temperatura media de la cabecera municipal °c

19

Altitud de la cabecera municipal M.S.N.M

1800

Extensión (km2)

111

Densidad poblacional habitantes por km2

45,7

Número de veredas

12

Número de corregimientos

1

### Población Total año 2020

Diferencia entre censo 2005 y 2018

Censo 2005	Censo 2018	Diferencia
3.765	5.074	↑ 1.309

Fuente: DANE

### Población por área, año 2020

Cabecera municipal		Resto	
Nº	%	Nº	%
1.771	34,9	3.303	65,1

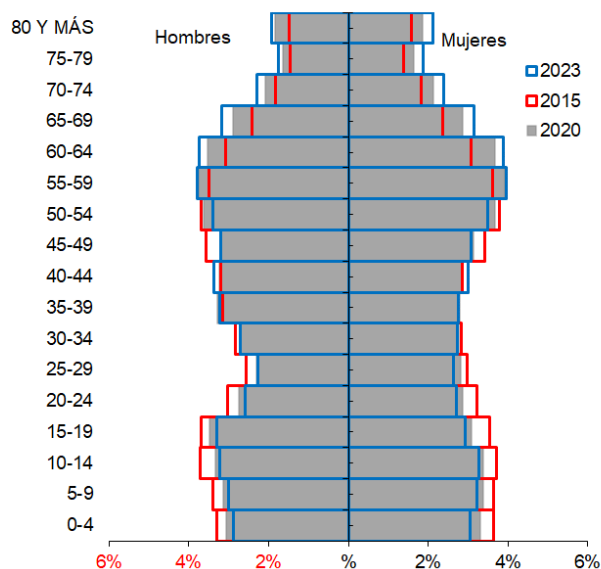
Fuente: DANE

### Población por ciclo vital 2015, 2020 y 2023

Ciclo vital	2015		2020		2023	
	Número absoluto	Frecuencia relativa	Número absoluto	Frecuencia relativa	Número absoluto	Frecuencia relativa
	Primera infancia (0 a 5 años)	441	8,3	388	7,6	378
Infancia (6 a 11 años)	457	8,6	401	7,9	405	7,6
Adolescencia (12 a 18)	549	10,3	472	9,3	473	8,9
Juventud (19 a 26)	524	9,8	455	9,0	449	8,4
Adultez (27 a 59)	2.262	42,5	2.133	42,0	2.213	41,6
Persona mayor (60 y más)	1.088	20,4	1.225	24,1	1.396	26,3
<b>TOTAL</b>	<b>5.321</b>	<b>100</b>	<b>5.074</b>	<b>100</b>	<b>5.314</b>	<b>100</b>

Fuente: DANE - proyecciones de población Censo 2018

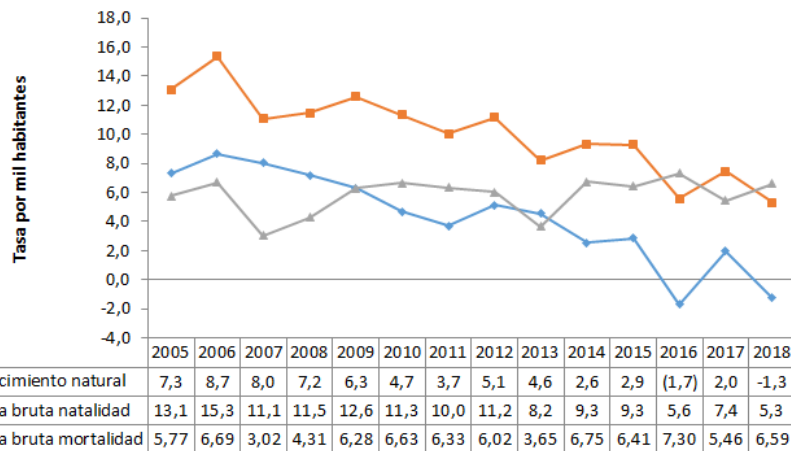
### Piramide poblacional 2015, 2020 y 2023



### Indicadores de estructura demográfica 2015, 2020 y 2023

Índice Demográfico	Año		
	2015	2020	2023
Poblacion total	5.321	5.074	5.314
Poblacion Masculina	2.650	2.528	2.646
Poblacion femenina	2.671	2.546	2.668
Relación hombres:mujer	99,21	99,29	99
Razón niños:mujer	32	31	30
Índice de infancia	21	20	19
Índice de juventud	19	17	16
Índice de vejez	20	24	26
Índice de envejecimiento	96	123	141
Índice demografico de dependencia	55,40	57,58	59,48
Índice de dependencia infantil	33,18	30,87	29,71
Índice de dependencia mayores	22,23	26,71	29,77
Índice de Friz	116,03	109,04	103,37

Fuente: DANE

**Comparación entre la tasa de crecimiento y las tasas brutas de natalidad, mortalidad 2005 – 2018**


Fuente: DANE

**Total defunciones (por residencia)  
año 2018**

26

**Total de nacimientos (por residencia)  
año 2018**

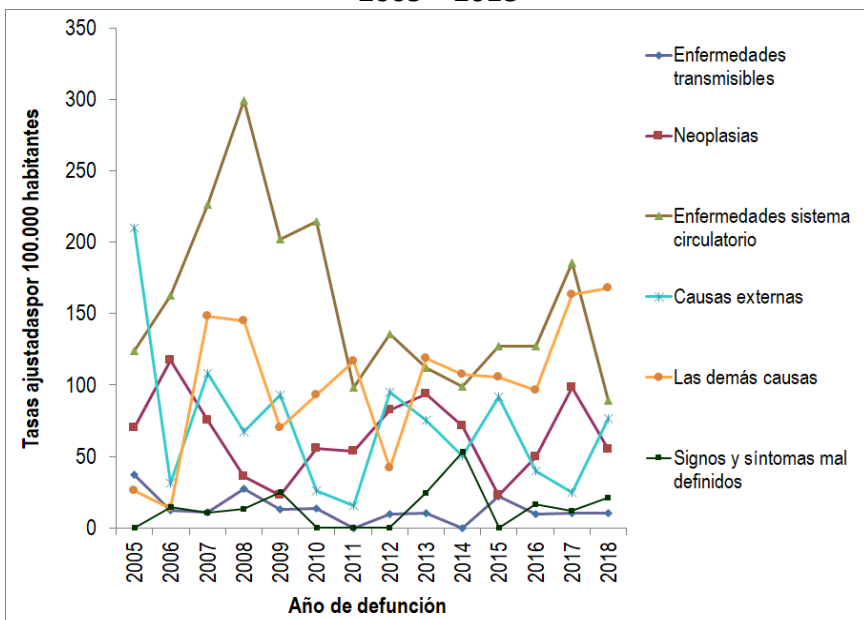
21

**Tasa de fecundidad específica en  
mujeres de 10 a 14 años**

0

**Tasa de fecundidad específica en  
mujeres de 15 a 19 años**

71,9

**Mortalidad según grandes grupos de causas OPS lista 6/67  
2005 – 2018**


Fuente: DANE

**Semaforización de la mortalidad  
materno – infantil y niñez. 2018**

Causa de muerte	Antioquia	Armenia
Razón de mortalidad materna	37,50	0,00
Tasa de mortalidad neonatal	5,40	0,00
Tasa de mortalidad infantil	8,50	0,00
Tasa de mortalidad en la niñez	10,20	0,00
Tasa de mortalidad por IRA en menores de cinco años	6,30	0,00
Tasa de mortalidad por EDA en menores de cinco años	2,20	0,00
Tasa de mortalidad por desnutrición en menores de cinco años	1,90	0,00

Fuente: DANE

**Población en condición de discapacidad - Distribución de las alteraciones permanentes 2020**

Tipo de discapacidad	Personas	Proporción**
El movimiento del cuerpo, manos, brazos, piernas	97	48,50
El sistema cardiorrespiratorio y las defensas	19	9,50
El sistema genital y reproductivo	4	2,00
El sistema nervioso	119	59,50
La digestión, el metabolismo, las hormonas	14	7,00
La piel	6	3,00
La voz y el habla	59	29,50
Los demás órganos de los sentidos (olfato, tacto y gusto)	10	5,00
Los oídos	21	10,50
Los ojos	51	25,50
Total	200	

Fuente: Registro para la Localización y Caracterización de Personas con Discapacidad (RLCPD). Datos disponibles en el cubo de discapacidad del Ministerio de Salud y Protección Social, agosto de 2020.

### Distribución porcentual de las principales causas de morbilidad atendida, por ciclo de vida 2009-2019

Ciclo vital	Gran causa de morbilidad	Total											Δ pp 2019-2018
		2009	2010	2011	2012	2013	2014	2015	2016	2017	2018	2019	
Primera infancia (0 - 5 años)	Condiciones transmisibles y nutricionales	42,37	40,97	39,43	36,45	31,55	37,12	35,01	41,58	32,13	14,42	18,00	3,58
	Condiciones perinatales	5,93	1,39	1,14	8,70	2,32	0,50	1,97	0,53	6,93	1,14	2,82	1,68
	Enfermedades no transmisibles	38,14	42,36	35,43	33,44	44,32	50,33	42,37	40,00	44,60	54,65	56,40	1,75
	Lesiones	3,81	2,08	9,14	5,69	3,02	5,02	7,90	4,56	6,93	7,21	6,94	-0,27
	Condiciones mal clasificadas	9,75	13,19	14,86	15,72	18,79	7,02	12,75	13,33	9,42	22,58	15,84	-6,75
Infancia (6 - 11 años)	Condiciones transmisibles y nutricionales	24,63	17,74	21,62	21,15	15,79	15,53	17,92	14,49	15,09	11,78	7,47	-4,31
	Condiciones maternas	0,00	0,00	0,00	0,00	0,39	0,00	0,34	0,00	0,00	0,00	0,00	0,00
	Enfermedades no transmisibles	58,96	74,19	53,15	51,92	69,40	66,29	61,60	66,83	58,95	65,66	73,33	7,67
	Lesiones	2,99	4,03	8,56	8,46	3,70	6,25	3,75	5,64	13,33	5,76	6,93	1,17
	Condiciones mal clasificadas	13,43	4,03	16,67	18,46	10,72	11,93	16,38	13,04	12,63	16,79	12,27	-4,52
Adolescencia (12 - 18 años)	Condiciones transmisibles y nutricionales	16,15	20,20	11,90	15,45	10,85	11,37	10,50	13,95	9,38	11,00	8,05	-2,95
	Condiciones maternas	3,13	7,07	4,40	3,56	1,79	1,60	4,57	1,16	8,96	6,41	1,24	-5,17
	Enfermedades no transmisibles	60,94	47,47	60,99	60,59	64,84	54,26	64,02	60,66	49,89	61,56	69,66	8,10
	Lesiones	5,73	7,07	6,96	4,36	5,48	13,50	4,97	7,46	17,91	6,82	8,98	2,15
	Condiciones mal clasificadas	14,06	18,18	15,75	16,04	17,04	19,27	15,95	16,76	13,86	14,21	12,07	-2,13
Juventud (14 - 26 años)	Condiciones transmisibles y nutricionales	17,12	17,63	13,94	9,80	17,78	12,88	9,10	10,50	8,54	24,54	7,19	-17,35
	Condiciones maternas	7,69	10,49	6,14	5,43	5,96	6,61	9,68	7,89	16,25	3,16	7,93	4,77
	Enfermedades no transmisibles	53,27	55,36	61,13	64,82	58,08	59,36	60,98	60,99	51,88	53,77	59,62	5,85
	Lesiones	7,12	5,58	6,91	5,43	3,94	5,22	5,60	6,65	10,50	6,21	9,41	3,20
	Condiciones mal clasificadas	14,81	10,94	11,89	14,52	14,24	15,93	14,64	13,98	13,03	12,32	15,86	3,53
Adultez (27 - 59 años)	Condiciones transmisibles y nutricionales	11,86	13,43	8,49	6,73	7,62	10,46	9,13	7,78	9,12	13,24	5,26	-7,97
	Condiciones maternas	3,20	2,72	0,42	0,47	0,92	1,38	1,83	1,18	0,56	0,58	0,91	0,33
	Enfermedades no transmisibles	71,61	69,49	76,75	80,47	77,33	71,92	74,75	78,86	76,84	72,75	77,18	4,43
	Lesiones	3,98	4,76	6,06	4,09	4,19	4,82	5,24	3,73	6,30	6,10	6,64	0,54
	Condiciones mal clasificadas	9,36	9,59	8,28	8,24	9,94	11,42	9,05	8,46	7,18	7,33	10,00	2,66
Persona mayor (Mayores de 60 años)	Condiciones transmisibles y nutricionales	6,37	12,63	5,73	3,89	4,36	5,81	4,38	5,42	4,57	5,14	2,84	-2,30
	Condiciones maternas	0,00	0,00	0,00	0,00	0,00	0,00	0,00	0,00	0,00	0,10	0,10	0,00
	Enfermedades no transmisibles	83,86	76,54	85,40	85,53	85,98	80,79	84,12	84,70	83,78	85,46	85,62	0,17
	Lesiones	3,40	4,02	3,38	2,67	3,21	2,64	3,02	2,37	3,10	2,42	2,59	0,17
	Condiciones mal clasificadas	6,37	6,82	5,49	7,91	6,46	10,76	8,49	7,51	8,55	6,98	8,84	1,86

Fuente: SISPRO - RIPS

### Determinantes intermedios de la salud Condiciones de vida

Determinantes intermedios de la salud	Antioquia	Armenia
Cobertura de servicios de electricidad (2018)	98,9	99,3
Cobertura de acueducto (2019)	89,8	68,3
Cobertura de alcantarillado (2019)	82,0	27,2
Índice de riesgo de la calidad del agua para consumo humano (IRCA 2019)	2,8	0,0
Porcentaje de hogares sin acceso a fuentes de agua mejorada (DNP-DANE 2018)	13,1	24,6
Porcentaje de hogares con inadecuada eliminación de excretas (DNP-DANE 2018)	14,3	22,6

Fuente: SISPRO - RIPS

### Determinantes intermedios de la salud Sistema sanitario

Determinantes intermedios de la salud	Antioquia	Armenia
Porcentaje de hogares con barreras de acceso a los servicios para cuidado de la primera infancia (DNP-DANE)	7,1	1,1
Porcentaje de hogares con barreras de acceso a los servicios de salud (DNP- DANE)	3,7	1,8
Cobertura de afiliación al SGSSS (MSPS)	96,9	72,2
Coberturas administrativas de vacunación con BCG para nacidos vivos (MSPS)	93,9	12,5
Coberturas administrativas de vacunación con DPT 3 dosis en menores de 1 año (MSPS)	95,1	81,3
Coberturas administrativas de vacunación con polio 3 dosis en menores de 1 año (MSPS)	95,1	75,0
Coberturas administrativas de vacunación con triple viral dosis en menores de 1 año (MSPS)	95,1	55,8
Porcentaje de nacidos vivos con cuatro o más consultas de control prenatal (EEVV-DANE)	90,1	85,7
Cobertura de parto institucional (EEVV-DANE)	99,3	100,0
Porcentaje de partos atendidos por personal calificado (EEVV-DANE)	99,3	100,0

Fuente PAI – MSPS

### Determinantes intermedios de la salud Seguridad alimentaria

Determinantes intermedios de la salud	Antioquia	Armenia
Porcentaje de nacidos vivos con bajo peso al nacer (EEVV-DANE)	9,5	4,8

Fuente: DANE