

URABÁ



Arboletes



GOBERNACIÓN DE ANTIOQUIA
SECRETARÍA SECCIONAL DE SALUD
Y PROTECCIÓN SOCIAL



UNIDOS

Subregión
Urabá



ARBOLETES

05051



Nombre del alcalde
DIANA STELLA GARRIDO HENAO

Nombre del secretario de salud
MILTON MARINO RAMOS SALAS

Temperatura media de la cabecera municipal °c	Altitud de la cabecera municipal M.S.N.M	Extensión (km2)	Densidad poblacional habitantes por km2	Número de veredas	Número de corregimientos
28	4	718	42,5	94	10

Población Total año 2020
Diferencia entre censo 2005 y 2018

Censo 2005	Censo 2018	Diferencia
45.710	30.510	↓-15.200

Fuente: DANE

Población por área, año 2020

Cabecera municipal		Resto	
N°	%	N°	%
10.450	34,3	20.060	65,7

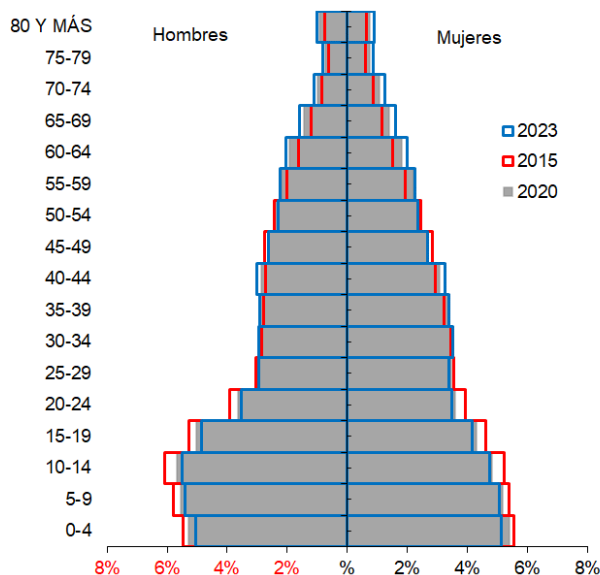
Fuente: DANE

Población por ciclo vital 2015, 2020 y 2023

Ciclo vital	2015		2020		2023	
	Número absoluto	Frecuencia relativa	Número absoluto	Frecuencia relativa	Número absoluto	Frecuencia relativa
Primera infancia (0 a 5 años)	3.810	13,2	3.916	12,8	3.913	12,2
Infancia (6 a 11 años)	3.897	13,5	3.922	12,9	4.014	12,6
Adolescencia (12 a 18)	4.277	14,8	4.236	13,9	4.304	13,5
Juventud (19 a 26)	3.565	12,4	3.525	11,6	3.573	11,2
Adultez (27 a 59)	10.441	36,2	11.285	37,0	11.920	37,3
Persona mayor (60 y más)	2.818	9,8	3.626	11,9	4.229	13,2
TOTAL	28.808	100	30.510	100	31.953	100

Fuente: DANE - proyecciones de población Censo 2018

Piramide poblacional 2015, 2020 y 2023



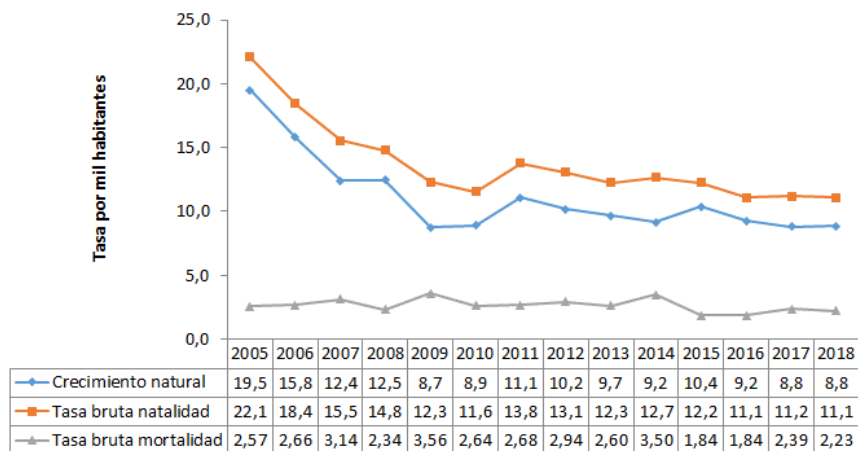
Fuente: DANE

Indicadores de estructura demográfica 2015, 2020 y 2023

Índice Demográfico	Año		
	2015	2020	2023
Poblacion total	28.808	30.510	31.953
Poblacion Masculina	14.429	15.278	15.947
Poblacion femenina	14.379	15.232	16.006
Relación hombres:mujer	100,35	100,30	100
Razón niños:mujer	45	45	43
Índice de infancia	33	32	31
Índice de juventud	24	23	22
Índice de vejez	10	12	13
Índice de envejecimiento	29	37	43
Índice demografico de dependencia	67,14	66,84	66,87
Índice de dependencia infantil	55,99	53,26	51,55
Índice de dependencia mayores	11,15	13,58	15,33
Índice de Friz	184,52	172,83	163,83

Fuente: DANE

Comparación entre la tasa de crecimiento y las tasas brutas de natalidad, mortalidad 2005 – 2018



Fuente: DANE

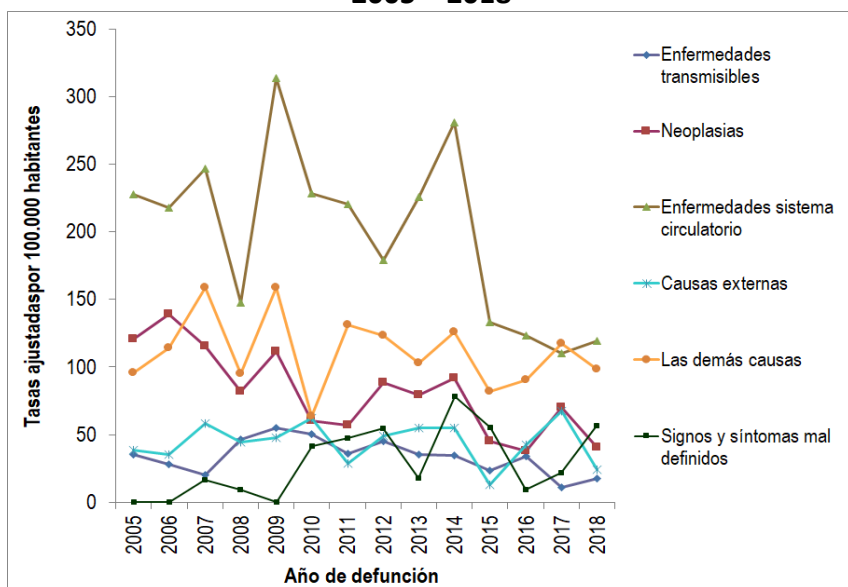
Total defunciones (por residencia) año 2018
97

Total de nacimientos (por residencia) año 2018
481

Tasa de fecundidad específica en mujeres de 10 a 14 años
3,9

Tasa de fecundidad específica en mujeres de 15 a 19 años
55,7

Mortalidad según grandes grupos de causas OPS lista 6/67 2005 – 2018



Fuente: DANE

Semaforización de la mortalidad materno – infantil y niñez. 2018

Causa de muerte	Antioquia	Arboletes
Razón de mortalidad materna	37,50	0,00
Tasa de mortalidad neonatal	5,40	12,47
Tasa de mortalidad infantil	8,50	16,63
Tasa de mortalidad en la niñez	10,20	20,79
Tasa de mortalidad por IRA en menores de cinco años	6,30	18,75
Tasa de mortalidad por EDA en menores de cinco años	2,20	0,00
Tasa de mortalidad por desnutrición en menores de cinco años	1,90	18,75

Fuente: DANE

Población en condición de discapacidad - Distribución de las alteraciones permanentes 2020

Tipo de discapacidad	Personas	Proporción**
El movimiento del cuerpo, manos, brazos, piernas	404	48,38
El sistema cardiorespiratorio y las defensas	136	16,29
El sistema genital y reproductivo	35	4,19
El sistema nervioso	433	51,86
La digestión, el metabolismo, las hormonas	33	3,95
La piel	18	2,16
La voz y el habla	174	20,84
Los demás órganos de los sentidos (olfato, tacto y gusto)	11	1,32
Los oídos	121	14,49
Los ojos	277	33,17
Total	835	

Fuente: Registro para la Localización y Caracterización de Personas con Discapacidad (RLCPD). Datos disponibles en el cubo de discapacidad del Ministerio de Salud y Protección Social, agosto de 2020.

Distribución porcentual de las principales causas de morbilidad atendida, por ciclo de vida 2009-2019

Ciclo vital	Gran causa de morbilidad	Total											Δ pp 2019-2018
		2009	2010	2011	2012	2013	2014	2015	2016	2017	2018	2019	
Primera infancia (0 - 5 años)	Condiciones transmisibles y nutricionales	58,73	43,71	40,15	40,47	46,13	46,63	43,40	38,15	48,88	47,14	44,03	-5,10
	Condiciones perinatales	0,31	1,38	1,96	17,01	3,39	2,35	1,47	2,03	0,92	2,61	1,40	-3,21
	Enfermedades no transmisibles	22,82	38,65	30,47	24,28	29,61	27,79	32,82	45,96	33,74	31,32	34,82	3,51
	Lesiones	2,93	3,37	6,09	5,33	4,72	6,18	3,99	3,48	3,95	3,55	4,63	1,08
	Condiciones mal clasificadas	15,21	12,88	21,33	12,91	16,15	17,04	18,33	10,38	12,50	15,39	15,12	-0,27
Infancia (6 - 11 años)	Condiciones transmisibles y nutricionales	50,06	35,32	22,34	23,23	32,74	28,81	27,35	19,54	28,79	29,10	27,40	-1,70
	Condiciones maternas	0,00	0,00	0,00	0,39	0,04	0,04	0,64	0,00	0,00	0,00	0,08	0,08
	Enfermedades no transmisibles	25,83	40,00	53,12	40,35	38,61	40,77	46,20	62,34	45,25	38,85	44,17	5,31
	Lesiones	5,39	8,31	6,62	16,14	7,77	11,75	7,74	7,44	6,97	8,45	8,20	-0,24
	Condiciones mal clasificadas	18,73	16,36	17,92	19,88	20,85	18,63	18,06	10,68	18,99	23,60	20,15	-3,45
Adolescencia (12 - 18 años)	Condiciones transmisibles y nutricionales	41,41	25,62	12,99	15,27	21,43	17,57	14,91	14,90	17,77	17,94	15,31	-2,63
	Condiciones maternas	1,90	1,61	1,33	8,39	3,87	5,23	6,71	9,49	5,42	4,36	3,90	-0,46
	Enfermedades no transmisibles	32,49	50,22	58,85	47,85	41,28	44,90	47,09	53,54	45,97	42,83	47,81	4,98
	Lesiones	4,50	3,81	10,21	10,75	8,70	10,28	8,46	7,58	7,55	9,21	8,41	-0,80
	Condiciones mal clasificadas	19,70	18,74	16,63	17,74	24,73	22,02	22,83	14,48	23,29	25,66	24,57	-1,09
Juventud (14 - 26 años)	Condiciones transmisibles y nutricionales	31,26	19,34	9,55	9,86	14,50	12,00	9,53	9,27	11,34	10,45	9,73	-0,71
	Condiciones maternas	3,99	7,05	13,87	12,46	9,49	10,88	16,12	16,40	9,62	12,33	10,58	-1,76
	Enfermedades no transmisibles	44,78	49,49	50,55	49,60	48,93	45,00	48,47	53,24	53,12	46,60	51,58	4,98
	Lesiones	3,16	4,66	12,56	12,10	6,84	9,62	6,97	7,78	5,49	7,16	6,60	-0,56
	Condiciones mal clasificadas	16,81	19,45	13,47	15,98	20,23	22,50	18,92	13,32	20,43	23,46	21,50	-1,96
Adultez (27 - 59 años)	Condiciones transmisibles y nutricionales	25,18	14,54	5,97	8,05	9,60	8,97	7,73	7,77	8,79	9,26	7,52	-1,75
	Condiciones maternas	0,83	1,20	2,22	2,66	1,54	1,87	2,58	2,68	1,29	1,83	1,62	-0,20
	Enfermedades no transmisibles	55,90	64,85	73,28	67,24	69,28	62,30	70,13	73,51	70,50	67,20	69,04	1,84
	Lesiones	3,65	4,36	5,07	7,30	5,00	9,73	4,74	5,24	3,98	5,17	5,35	0,18
	Condiciones mal clasificadas	14,44	15,06	13,47	14,75	14,58	17,13	14,81	10,80	15,44	16,54	16,48	-0,06
Persona mayor (Mayores de 60 años)	Condiciones transmisibles y nutricionales	23,40	11,47	5,12	7,52	9,12	8,39	7,09	6,29	7,67	6,53	4,90	-1,63
	Condiciones maternas	0,01	0,00	0,00	0,00	0,04	0,05	0,10	0,00	0,00	0,00	0,02	0,02
	Enfermedades no transmisibles	60,87	73,07	81,28	77,99	73,88	70,43	79,51	82,59	78,56	77,15	79,92	2,77
	Lesiones	2,84	3,65	3,68	4,01	3,76	8,15	3,26	3,37	2,92	3,71	3,63	-0,08
	Condiciones mal clasificadas	12,88	11,81	9,92	10,48	13,20	12,98	10,04	7,76	10,84	12,61	11,53	-1,09

Fuente: SISPRO - RIPS

Determinantes intermedios de la salud Condiciones de vida

Determinantes intermedios de la salud Antioquia Arboletes

Cobertura de servicios de electricidad (2018)	98,9	99,1
Cobertura de acueducto (2019)	89,8	58,4
Cobertura de alcantarillado (2019)	82,0	23,7
Índice de riesgo de la calidad del agua para consumo humano (IRCA 2019)	2,8	2,4
Porcentaje de hogares sin acceso a fuentes de agua mejorada (DNP-DANE 2018)	13,1	43,2
Porcentaje de hogares con inadecuada eliminación de excretas (DNP-DANE 2018)	14,3	30,1

Fuente: SISPRO - RIPS

Determinantes intermedios de la salud Sistema sanitario

Determinantes intermedios de la salud Antioquia Arboletes

Porcentaje de hogares con barreras de acceso a los servicios para cuidado de la primera infancia (DNP-DANE)	7,1	3,4
Porcentaje de hogares con barreras de acceso a los servicios de salud (DNP-DANE)	3,7	5,2
Cobertura de afiliación al SGSSS (MSPS)	96,9	100,0
Coberturas administrativas de vacunación con BCG para nacidos vivos (MSPS)	93,9	25,7
Coberturas administrativas de vacunación con DPT 3 dosis en menores de 1 año (MSPS)	95,1	90,6
Coberturas administrativas de vacunación con polio 3 dosis en menores de 1 año (MSPS)	95,1	92,3
Porcentaje de nacidos vivos con cuatro o más consultas de control prenatal (EEVV-DANE)	90,1	86,9
Cobertura de parto institucional (EEVV-DANE)	99,3	99,6
Porcentaje de partos atendidos por personal calificado (EEVV-DANE)	99,3	99,0

Fuente PAI - MSPS

Determinantes intermedios de la salud Seguridad alimentaria

Determinantes intermedios de la salud Antioquia Arboletes

Porcentaje de nacidos vivos con bajo peso al nacer (EEVV-DANE)	9,5	9,6
--	-----	-----

Fuente: DANE