

URABÁ



Apartadó



GOBERNACIÓN DE ANTIOQUIA
SECRETARÍA SECCIONAL DE SALUD
Y PROTECCIÓN SOCIAL



UNIDOS

Subregión
Urabá



APARTADÓ

05045



Nombre del alcalde
FELIPE BENICIO CAÑIZALEZ PALACIOS

Nombre del secretario de salud
ARACELLY CASTRO QUEJADA

Temperatura media de la cabecera municipal °c	Altitud de la cabecera municipal M.S.N.M	Extensión (km2)	Densidad poblacional habitantes por km2	Número de veredas	Número de corregimientos
28	25	607	210,5	49	4

Población Total año 2020
Diferencia entre censo 2005 y 2018

Censo 2005	Censo 2018	Diferencia
206.885	127.744	↓79.141

Fuente: DANE

Población por área, año 2020

Cabecera municipal		Resto	
N°	%	N°	%
107.271	84,0	20.473	16,0

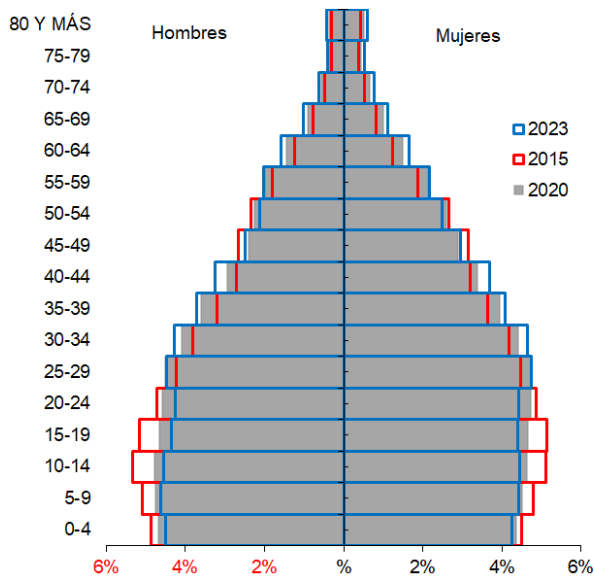
Fuente: DANE

Población por ciclo vital 2015, 2020 y 2023

Ciclo vital	2015		2020		2023	
	Número absoluto	Frecuencia relativa	Número absoluto	Frecuencia relativa	Número absoluto	Frecuencia relativa
Primera infancia (0 a 5 años)	13.379	11,3	13.919	10,9	14.135	10,6
Infancia (6 a 11 años)	14.338	12,1	14.280	11,2	14.522	10,9
Adolescencia (12 a 18)	17.255	14,6	16.783	13,1	16.603	12,4
Juventud (19 a 26)	17.992	15,2	18.996	14,9	18.763	14,0
Adulthood (27 a 59)	47.825	40,4	53.848	42,2	58.139	43,4
Persona mayor (60 y más)	7.700	6,5	9.918	7,8	11.649	8,7
TOTAL	118.489	100	127.744	100	133.811	100

Fuente: DANE - proyecciones de población Censo 2018

Piramide poblacional 2015, 2020 y 2023

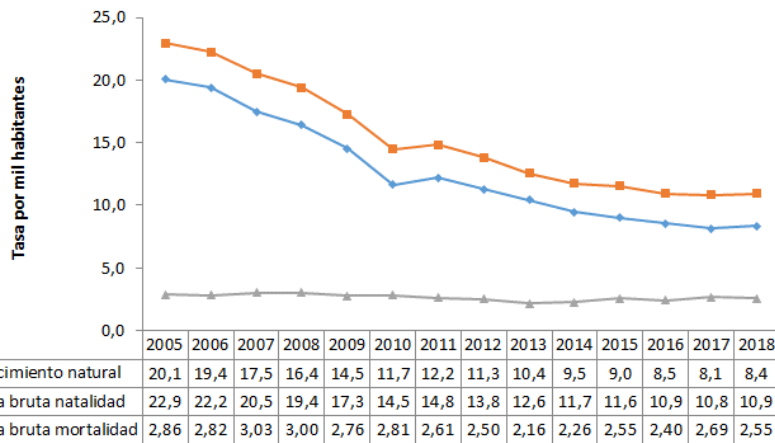


Indicadores de estructura demográfica 2015, 2020 y 2023

Índice Demográfico	Año		
	2015	2020	2023
Poblacion total	118.489	127.744	133.811
Poblacion Masculina	58.082	62.470	65.139
Poblacion femenina	60.407	65.274	68.672
Relación hombres:mujer	96,15	95,70	95
Razón niños:mujer	33	31	30
Indice de infancia	30	28	27
Indice de juventud	29	28	27
Indice de vejez	6	8	9
Indice de envejecimiento	22	28	32
Indice demografico de dependencia	50,82	48,23	47,68
Indice de dependencia infantil	44,77	41,10	39,58
Indice de dependencia mayores	6,05	7,13	8,10
Indice de Friz	150,49	133,94	122,19

Fuente: DANE

Comparación entre la tasa de crecimiento y las tasas brutas de natalidad, mortalidad 2005 – 2018



Fuente: DANE

Total defunciones (por residencia) año 2018

498

Total de nacimientos (por residencia) año 2018

2131

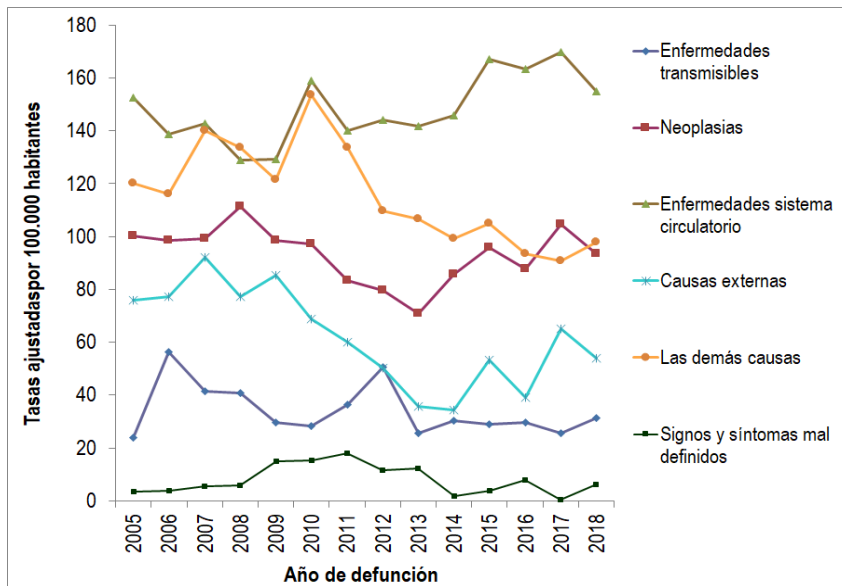
Tasa de fecundidad específica en mujeres de 10 a 14 años

2,7

Tasa de fecundidad específica en mujeres de 15 a 19 años

48,7

Mortalidad según grandes grupos de causas OPS lista 6/67 2005 – 2018



Fuente: DANE

Semaforzación de la mortalidad materno – infantil y niñez. 2018

Causa de muerte	Antioquia	Apartadó
Razón de mortalidad materna	37,50	46,93
Tasa de mortalidad neonatal	5,40	6,57
Tasa de mortalidad infantil	8,50	10,79
Tasa de mortalidad en la niñez	10,20	12,67
Tasa de mortalidad por IRA en menores de cinco años	6,30	4,18
Tasa de mortalidad por EDA en menores de cinco años	2,20	0,00
Tasa de mortalidad por desnutrición en menores de cinco años	1,90	4,18

Fuente: DANE

Población en condición de discapacidad - Distribución de las alteraciones permanentes 2020

Tipo de discapacidad	Personas	Proporción**
El movimiento del cuerpo, manos, brazos, piernas	895	47,20
El sistema cardiorrespiratorio y las defensas	97	5,12
El sistema genital y reproductivo	76	4,01
El sistema nervioso	931	49,10
La digestión, el metabolismo, las hormonas	84	4,43
La piel	46	2,43
La voz y el habla	487	25,69
Los demás órganos de los sentidos (olfato, tacto y gusto)	28	1,48
Los oídos	218	11,50
Los ojos	388	20,46
Total	1896	

Fuente: Registro para la Localización y Caracterización de Personas con Discapacidad (RLCPD). Datos disponibles en el cubo de discapacidad del Ministerio de Salud y Protección Social, agosto de 2020.

Distribución porcentual de las principales causas de morbilidad atendida, por ciclo de vida 2009-2019

Ciclo vital	Gran causa de morbilidad	Total										Δ pp 2019-2018	
		2009	2010	2011	2012	2013	2014	2015	2016	2017	2018		2019
Primera infancia (0 - 5 años)	Condiciones transmisibles y nutricionales	49,46	49,90	49,78	48,04	44,72	42,97	35,67	36,17	35,34	34,36	33,60	0,76
	Condiciones perinatales	1,49	1,02	1,10	1,63	1,43	1,04	1,58	1,37	1,69	1,36	1,62	0,26
	Enfermedades no transmisibles	29,57	28,80	30,86	33,09	36,98	39,16	42,41	39,90	41,55	39,24	41,42	2,18
	Lesiones	4,77	5,32	4,53	4,75	4,41	5,00	4,70	4,90	4,01	4,42	4,27	0,14
	Condiciones mal clasificadas	14,70	14,97	13,74	12,49	12,45	11,83	15,65	17,66	17,41	20,63	19,08	1,54
Infancia (6 - 11 años)	Condiciones transmisibles y nutricionales	36,21	34,54	30,33	24,92	26,24	24,21	18,47	20,48	17,56	18,60	16,12	2,48
	Condiciones maternas	0,01	0,04	0,02	0,03	0,12	0,00	0,10	0,00	0,02	0,01	0,00	0,01
	Enfermedades no transmisibles	39,44	41,17	46,32	55,32	51,97	53,77	58,12	56,17	56,27	52,98	58,23	5,25
	Lesiones	7,15	8,20	7,55	6,46	7,04	6,98	6,85	7,55	5,95	6,99	6,22	0,77
	Condiciones mal clasificadas	17,20	16,06	15,78	13,27	14,63	15,04	16,46	15,80	20,20	21,42	19,42	2,00
Adolescencia (12 - 18 años)	Condiciones transmisibles y nutricionales	23,16	20,63	18,67	17,54	17,15	16,78	14,18	13,49	13,56	12,63	11,08	1,55
	Condiciones maternas	6,24	4,53	3,63	4,33	4,35	3,61	3,09	2,53	3,74	3,06	2,56	0,50
	Enfermedades no transmisibles	43,60	46,58	52,74	57,52	55,14	54,30	56,53	57,20	56,92	54,83	59,19	4,37
	Lesiones	6,52	8,63	6,82	6,80	6,92	7,55	8,62	7,98	8,12	7,91	6,91	1,00
	Condiciones mal clasificadas	20,49	19,64	18,13	13,81	16,44	17,76	17,57	18,79	17,65	21,57	20,26	1,31
Juventud (14 - 26 años)	Condiciones transmisibles y nutricionales	17,73	18,28	15,18	14,61	15,25	13,36	13,35	13,95	12,08	11,95	11,15	0,79
	Condiciones maternas	8,34	6,99	7,48	6,34	8,52	6,64	6,69	5,29	7,49	6,27	6,03	0,23
	Enfermedades no transmisibles	48,05	49,66	53,94	59,65	56,01	57,16	57,01	55,36	55,92	55,03	58,09	3,05
	Lesiones	6,57	6,28	6,24	5,69	5,89	7,15	6,75	7,77	8,26	8,30	7,96	0,34
	Condiciones mal clasificadas	19,32	18,78	17,16	13,72	14,34	15,68	16,20	17,63	16,25	18,45	16,77	1,69
Adultez (27 - 59 años)	Condiciones transmisibles y nutricionales	13,87	14,19	12,36	11,20	11,37	10,32	10,51	9,79	8,61	9,11	8,37	0,74
	Condiciones maternas	1,50	1,47	1,24	0,93	1,22	0,84	1,17	0,79	1,19	1,05	0,92	0,13
	Enfermedades no transmisibles	63,09	63,52	68,07	71,79	70,65	71,84	69,83	71,28	72,42	70,87	72,70	1,83
	Lesiones	6,84	5,82	5,63	5,23	5,04	5,32	5,59	5,69	5,78	5,97	5,89	0,08
	Condiciones mal clasificadas	14,70	15,00	12,71	10,85	11,68	11,68	12,89	12,45	12,00	13,00	12,12	0,89
Persona mayor (Mayores de 60 años)	Condiciones transmisibles y nutricionales	8,99	8,60	6,79	7,17	7,86	7,97	6,19	5,05	6,04	5,65	5,33	0,31
	Condiciones maternas	0,01	0,01	0,00	0,00	0,00	0,00	0,01	0,00	0,00	0,00	0,00	0,00
	Enfermedades no transmisibles	78,44	77,82	81,78	80,21	79,17	79,49	80,80	82,49	81,31	79,63	81,10	1,47
	Lesiones	2,98	3,59	2,96	3,77	3,77	3,75	3,73	3,84	3,58	3,71	3,25	0,46
	Condiciones mal clasificadas	9,58	9,99	8,47	8,85	9,20	8,79	9,28	8,62	9,08	11,02	10,32	0,70

Fuente: SISPRO - RIPS

Determinantes intermedios de la salud Condiciones de vida

Determinantes intermedios de la salud	Antioquia	Apartadó
Cobertura de servicios de electricidad (2018)	98,9	98,8
Cobertura de acueducto (2019)	89,8	84,6
Cobertura de alcantarillado (2019)	82,0	83,9
Índice de riesgo de la calidad del agua para consumo humano (IRCA 2019)	2,8	0,5
Porcentaje de hogares sin acceso a fuentes de agua mejorada (DNP-DANE 2018)	13,1	7,2
Porcentaje de hogares con inadecuada eliminación de excretas (DNP-DANE 2018)	14,3	5,9

Fuente: SISPRO - RIPS

Determinantes intermedios de la salud Sistema sanitario

Determinantes intermedios de la salud	Antioquia	Apartadó
Porcentaje de hogares con barreras de acceso a los servicios para cuidado de la primera infancia (DNP-DANE)	7,1	2,0
Porcentaje de hogares con barreras de acceso a los servicios de salud (DNP-DANE)	3,7	6,8
Cobertura de afiliación al SGSSS (MSPS)	96,9	100,0
Coberturas administrativas de vacunación con BCG para nacidos vivos (MSPS)	93,9	166,1
Coberturas administrativas de vacunación con DPT 3 dosis en menores de 1 año (MSPS)	95,1	90,7
Coberturas administrativas de vacunación con polio 3 dosis en menores de 1 año (MSPS)	95,1	90,8
Coberturas administrativas de vacunación con triple viral dosis en menores de 1 año (MSPS)	95,1	89,1
Porcentaje de nacidos vivos con cuatro o más consultas de control prenatal (EEVV-DANE)	90,1	85,4
Cobertura de parto institucional (EEVV-DANE)	99,3	99,7
Porcentaje de partos atendidos por personal calificado (EEVV-DANE)	99,3	99,8

Fuente PAI - MSPS

Determinantes intermedios de la salud Seguridad alimentaria

Determinantes intermedios de la salud	Antioquia	Apartadó
Porcentaje de nacidos vivos con bajo peso al nacer (EEVV-DANE)	9,5	7,8

Fuente: DANE