

# NORDESTE



# Anorí



GOBERNACIÓN DE ANTIOQUIA  
SECRETARÍA SECCIONAL DE SALUD  
Y PROTECCIÓN SOCIAL



UNIDOS

Subregión  
Nordeste



**ANORÍ**  
**05040**



**Nombre del alcalde**  
JUAN CAMILO PIEDRAHITA CEBALLOS

**Nombre del secretario de salud**  
KELLY JOHANA FERNANDEZ VILLA

<b>Temperatura media de la cabecera municipal °c</b>	<b>Altitud de la cabecera municipal M.S.N.M</b>	<b>Extensión (km2)</b>	<b>Densidad poblacional habitantes por km2</b>	<b>Número de veredas</b>	<b>Número de corregimientos</b>
21	1535	1447	13,2	54	1

**Población Total año 2020**  
**Diferencia entre censo 2005 y 2018**

Censo 2005	Censo 2018	Diferencia
18.166	19.104	↑ 938

Fuente: DANE

**Población por área, año 2020**

Cabecera municipal		Resto	
N°	%	N°	%
8.335	43,6	10.769	56,4

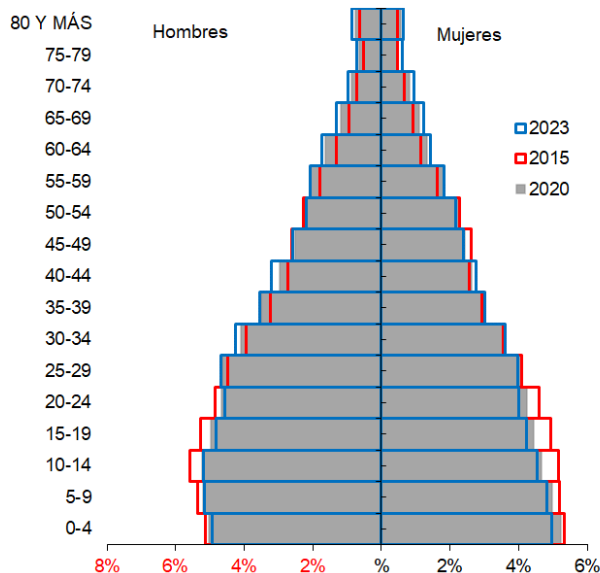
Fuente: DANE

**Población por ciclo vital 2015, 2020 y 2023**

Ciclo vital	2015		2020		2023	
	Número absoluto	Frecuencia relativa	Número absoluto	Frecuencia relativa	Número absoluto	Frecuencia relativa
Primera infancia (0 a 5 años)	1.827	12,5	2.355	12,3	2.385	11,9
Infancia (6 a 11 años)	1.859	12,8	2.315	12,1	2.387	11,9
Adolescencia (12 a 18)	2.140	14,7	2.581	13,5	2.621	13,1
Juventud (19 a 26)	2.181	15,0	2.727	14,3	2.761	13,8
Adultez (27 a 59)	5.425	37,2	7.331	38,4	7.765	38,8
Persona mayor (60 y más)	1.136	7,8	1.795	9,4	2.092	10,5
<b>TOTAL</b>	<b>14.568</b>	<b>100</b>	<b>19.104</b>	<b>100</b>	<b>20.011</b>	<b>100</b>

Fuente: DANE - proyecciones de población Censo 2018

**Piramide poblacional 2015, 2020 y 2023**



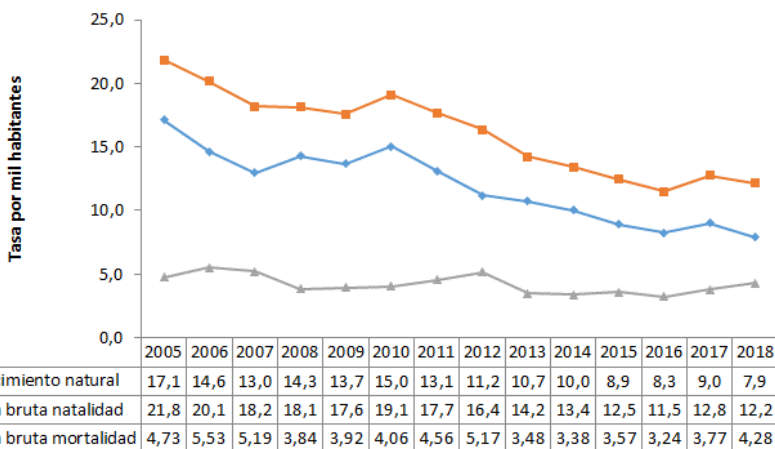
Fuente: DANE

**Indicadores de estructura demográfica 2015, 2020 y 2023**

Índice Demográfico	Año		
	2015	2020	2023
Poblacion total	14.568	19.104	20.011
Poblacion Masculina	7.486	9.992	10.578
Poblacion femenina	7.082	9.112	9.433
Relación hombres:mujer	105,70	109,66	112
Razón niños:mujer	41	42	41
Índice de infancia	32	30	30
Índice de juventud	28	27	26
Índice de vejez	8	9	10
Índice de envejecimiento	25	31	35
Índice demografico de dependencia	58,94	58,18	58,49
Índice de dependencia infantil	50,46	48,02	46,95
Índice de dependencia mayores	8,48	10,17	11,54
Índice de Friz	173,20	160,68	152,51

Fuente: DANE

**Comparación entre la tasa de crecimiento y las tasas brutas de natalidad, mortalidad 2005 – 2018**



Fuente: DANE

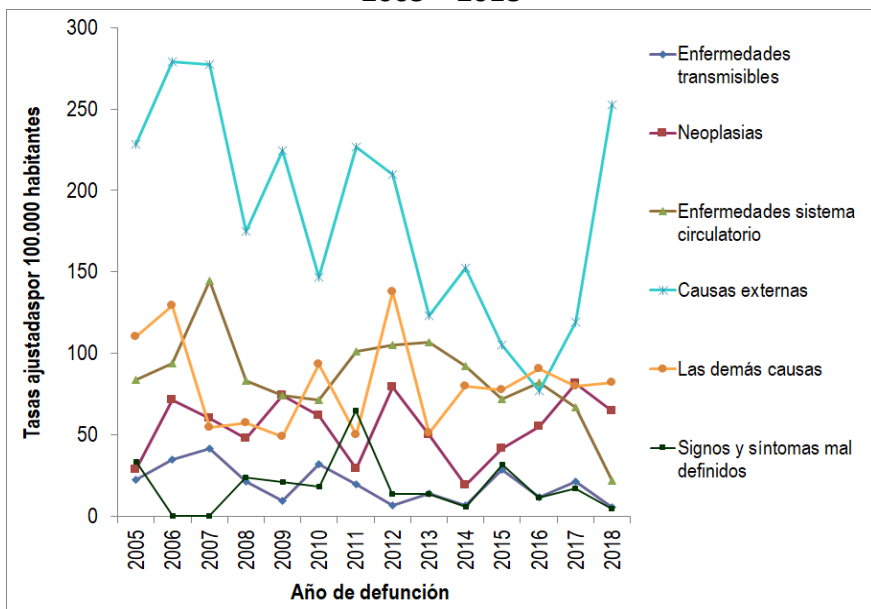
**Total defunciones (por residencia) año 2018**  
76

**Total de nacimientos (por residencia) año 2018**  
216

**Tasa de fecundidad específica en mujeres de 10 a 14 años**  
7,9

**Tasa de fecundidad específica en mujeres de 15 a 19 años**  
92,5

**Mortalidad según grandes grupos de causas OPS lista 6/67 2005 – 2018**



Fuente: DANE

**Semaforización de la mortalidad materno – infantil y niñez. 2018**

Causa de muerte	Antioquia	Anorí
Razón de mortalidad materna	37,50	0,00
Tasa de mortalidad neonatal	5,40	0,00
Tasa de mortalidad infantil	8,50	0,00
Tasa de mortalidad en la niñez	10,20	0,00
Tasa de mortalidad por IRA en menores de cinco años	6,30	0,00
Tasa de mortalidad por EDA en menores de cinco años	2,20	0,00
Tasa de mortalidad por desnutrición en menores de cinco años	1,90	0,00

Fuente: DANE

**Población en condición de discapacidad - Distribución de las alteraciones permanentes 2020**

Tipo de discapacidad	Personas	Proporción**
El movimiento del cuerpo, manos, brazos, piernas	297	46,33
El sistema cardiorespiratorio y las defensas	34	5,30
El sistema genital y reproductivo	12	1,87
El sistema nervioso	271	42,28
La digestión, el metabolismo, las hormonas	13	2,03
La piel	18	2,81
La voz y el habla	109	17,00
Los demás organos de los sentidos (olfato, tacto y gusto)	3	0,47
Los oídos	61	9,52
Los ojos	85	13,26
<b>Total</b>	<b>641</b>	

Fuente: Registro para la Localización y Caracterización de Personas con Discapacidad (RLCPD). Datos disponibles en el cubo de discapacidad del Ministerio de Salud y Protección Social, agosto de 2020.

### Distribución porcentual de las principales causas de morbilidad atendida, por ciclo de vida 2009-2019

Ciclo vital	Gran causa de morbilidad	Total											Δ pp 2019-2018
		2009	2010	2011	2012	2013	2014	2015	2016	2017	2018	2019	
Primera infancia (0 - 5 años)	Condiciones transmisibles y nutricionales	3,79	37,70	30,65	34,82	36,84	33,44	33,80	19,23	30,48	28,43	31,01	2,59
	Condiciones perinatales	66,99	4,92	18,34	10,70	5,89	6,62	0,60	3,85	1,27	0,41	3,75	3,34
	Enfermedades no transmisibles	27,11	42,62	34,92	40,47	41,89	42,14	46,10	32,69	35,87	43,15	41,34	-1,81
	Lesiones	0,84	4,59	6,78	5,06	6,11	9,23	6,00	8,33	16,51	7,98	8,91	0,93
	Condiciones mal clasificadas	1,26	10,16	9,30	8,95	9,26	8,56	13,50	35,90	15,87	20,04	14,99	-5,05
Infancia (6 - 11 años)	Condiciones transmisibles y nutricionales	5,66	28,51	25,10	21,03	17,91	20,63	20,48	19,75	19,48	10,34	14,04	3,71
	Condiciones maternas	0,00	0,00	0,41	0,00	0,00	0,00	0,20	0,00	0,00	0,13	0,05	-0,08
	Enfermedades no transmisibles	56,60	47,11	49,38	46,90	55,37	51,75	56,26	45,68	49,78	58,14	58,17	0,03
	Lesiones	35,85	9,92	11,52	18,62	12,95	18,25	9,94	13,58	10,39	10,98	11,94	0,96
	Condiciones mal clasificadas	1,89	14,46	13,58	13,45	13,77	9,37	13,12	20,99	20,35	20,41	15,80	-4,61
Adolescencia (12 - 18 años)	Condiciones transmisibles y nutricionales	8,76	17,68	13,19	12,57	11,80	13,42	11,44	10,44	36,54	12,50	8,96	-3,54
	Condiciones maternas	46,72	7,07	5,56	5,75	6,15	6,40	12,34	2,91	5,77	3,06	5,00	1,89
	Enfermedades no transmisibles	26,28	41,16	47,05	53,14	42,29	47,73	45,17	38,83	30,93	47,27	52,70	5,43
	Lesiones	16,06	12,88	14,41	12,39	9,12	14,48	12,34	14,56	11,06	13,03	13,79	0,75
	Condiciones mal clasificadas	2,19	21,21	19,79	16,16	30,63	17,96	18,71	33,25	15,71	24,14	19,55	-4,59
Juventud (14 - 26 años)	Condiciones transmisibles y nutricionales	9,00	12,88	10,66	8,04	5,44	11,59	8,54	6,02	14,26	9,20	9,30	0,10
	Condiciones maternas	37,62	11,32	18,36	13,07	11,86	12,42	13,64	10,53	12,09	7,87	9,45	1,58
	Enfermedades no transmisibles	39,23	54,99	46,87	54,41	37,10	52,59	50,92	34,59	38,29	53,59	51,73	-1,86
	Lesiones	4,18	8,12	7,45	9,27	7,52	10,58	12,16	25,19	15,35	12,17	11,46	-0,71
	Condiciones mal clasificadas	9,97	12,89	16,67	15,20	38,08	12,83	14,74	23,68	20,00	17,17	18,06	0,89
Adultez (27 - 59 años)	Condiciones transmisibles y nutricionales	3,94	12,40	6,58	5,96	7,73	7,14	5,76	4,58	7,06	7,15	6,31	-0,84
	Condiciones maternas	11,82	1,46	2,79	3,77	3,31	2,71	1,51	1,17	1,08	0,96	1,91	0,96
	Enfermedades no transmisibles	64,35	64,91	70,89	70,16	65,71	70,60	74,25	64,95	68,24	70,62	69,45	-1,17
	Lesiones	15,20	8,79	7,58	9,20	7,12	8,51	8,08	9,93	8,42	7,55	8,72	1,17
	Condiciones mal clasificadas	4,69	12,44	12,16	10,91	16,13	11,04	10,40	19,38	15,20	13,71	13,60	-0,11
Persona mayor (Mayores de 60 años)	Condiciones transmisibles y nutricionales	2,91	8,49	4,62	5,46	7,45	3,23	3,20	2,93	3,65	2,61	3,80	1,19
	Condiciones maternas	0,00	0,00	0,00	0,00	0,00	0,00	0,00	0,00	0,00	0,00	0,05	0,05
	Enfermedades no transmisibles	83,72	67,78	82,71	83,73	75,28	82,00	83,59	81,95	83,48	84,06	83,03	-1,03
	Lesiones	8,14	6,31	2,81	4,15	5,27	5,64	3,20	3,90	4,01	5,93	4,27	-1,66
	Condiciones mal clasificadas	5,23	17,43	9,86	6,66	12,00	9,12	10,01	11,22	8,87	7,40	8,85	1,45

Fuente: SISPRO - RIPS

### Determinantes intermedios de la salud Condiciones de vida

Determinantes intermediarios de la salud Antioquia Anorí

Cobertura de servicios de electricidad (2018)	98,9	85,7
Cobertura de acueducto (2019)	89,8	35,9
Cobertura de alcantarillado (2019)	82,0	21,1
Índice de riesgo de la calidad del agua para consumo humano (IRCA 2019)	2,8	0,6
Porcentaje de hogares sin acceso a fuentes de agua mejorada (DNP-DANE 2018)	13,1	43,9
Porcentaje de hogares con inadecuada eliminación de excretas (DNP-DANE 2018)	14,3	54,5

Fuente: SISPRO - RIPS

### Determinantes intermedios de la salud Sistema sanitario

Determinantes intermediarios de la salud Antioquia Anorí

Porcentaje de hogares con barreras de acceso a los servicios para cuidado de la primera infancia (DNP-DANE)	7,1	2,0
Porcentaje de hogares con barreras de acceso a los servicios de salud (DNP-DANE)	3,7	5,8
Cobertura de afiliación al SGSSS (MSPS)	96,9	85,6
Coberturas administrativas de vacunación con BCG para nacidos vivos (MSPS)	93,9	38,1
Coberturas administrativas de vacunación con DPT 3 dosis en menores de 1 año (MSPS)	95,1	97,4
Coberturas administrativas de vacunación con polio 3 dosis en menores de 1 año (MSPS)	95,1	97,4
Coberturas administrativas de vacunación con triple viral dosis en menores de 1 año (MSPS)	95,1	102,5
Porcentaje de nacidos vivos con cuatro o más consultas de control prenatal (EEVV-DANE)	90,1	94,9
Cobertura de parto institucional (EEVV-DANE)	99,3	98,1
Porcentaje de partos atendidos por personal calificado (EEVV-DANE)	99,3	99,1

Fuente PAI - MSPS

### Determinantes intermedios de la salud Seguridad alimentaria

Determinantes intermediarios de la salud Antioquia Anorí

Porcentaje de nacidos vivos con bajo peso al nacer (EEVV-DANE)	9,5	10,2
--	-----	------

Fuente: DANE