

# SUROESTE



# Angelópolis



GOBERNACIÓN DE ANTIOQUIA  
SECRETARÍA SECCIONAL DE SALUD  
Y PROTECCIÓN SOCIAL



UNIDOS

Subregión  
Suroeste



# ANGELÓPOLIS

## 05036



**Nombre del alcalde**  
JAIME ALBERTO GÓMEZ GÓMEZ

**Nombre del secretario de salud**  
NATALIA ANDREA VASQUEZ TABORDA

<b>Temperatura media de la cabecera municipal °c</b>	<b>Altitud de la cabecera municipal M.S.N.M</b>	<b>Extensión (km2)</b>	<b>Densidad poblacional habitantes por km2</b>	<b>Número de veredas</b>	<b>Número de corregimientos</b>
18	1900	87	67,1	11	0

**Población Total año 2020**  
**Diferencia entre censo 2005 y 2018**

Censo 2005	Censo 2018	Diferencia
9,631	5,841	↓ -3,790

Fuente: DANE

**Población por área, año 2020**

Cabecera municipal		Resto	
Nº	%	Nº	%
2.331	39,9	3.510	60,1

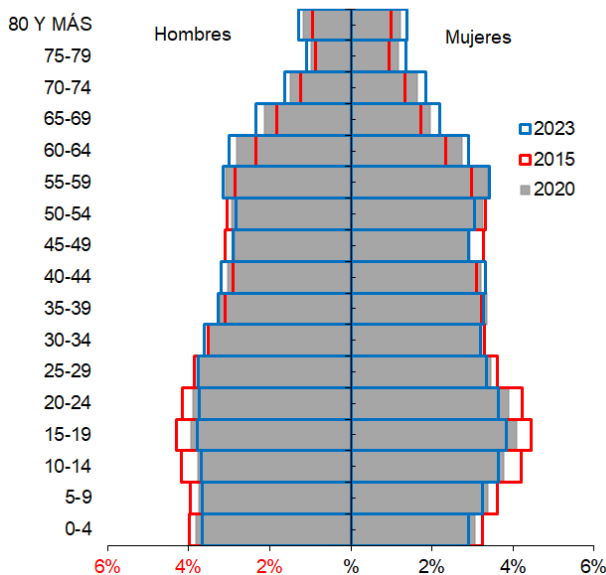
Fuente: DANE

**Población por ciclo vital 2015, 2020 y 2023**

Ciclo vital	2015		2020		2023	
	Número absoluto	Frecuencia relativa	Número absoluto	Frecuencia relativa	Número absoluto	Frecuencia relativa
Primera infancia (0 a 5 años)	492	8,7	484	8,3	483	7,9
Infancia (6 a 11 años)	529	9,3	507	8,7	516	8,4
Adolescencia (12 a 18)	686	12,1	645	11,0	647	10,6
Juventud (19 a 26)	746	13,2	720	12,3	719	11,8
Adulthood (27 a 59)	2.384	42,1	2.474	42,4	2.589	42,3
Persona mayor (60 y más)	822	14,5	1.011	17,3	1.163	19,0
<b>TOTAL</b>	<b>5.659</b>	<b>100</b>	<b>5.841</b>	<b>100</b>	<b>6.117</b>	<b>100</b>

Fuente: DANE - proyecciones de población Censo 2018

**Piramide poblacional 2015, 2020 y 2023**



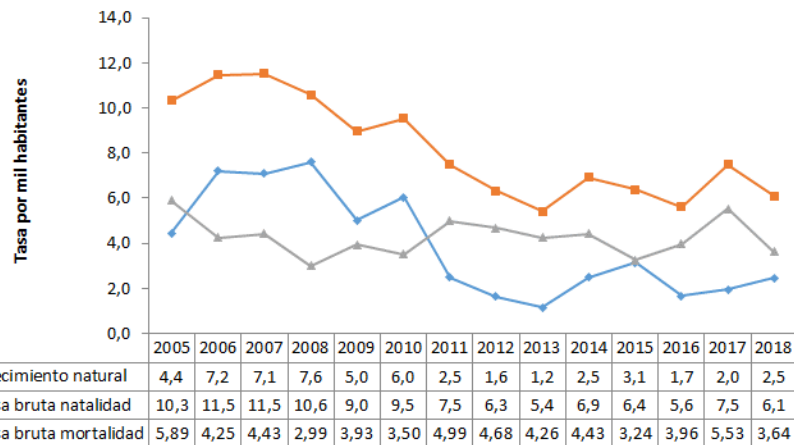
Fuente: DANE

**Indicadores de estructura demográfica 2015, 2020 y 2023**

Índice Demográfico	Año		
	2015	2020	2023
Poblacion total	5.659	5.841	6.117
Poblacion Masculina	2.838	2.936	3.093
Poblacion femenina	2.821	2.905	3.024
Relación hombres:mujer	100,60	101,07	102
Razón niños:mujer	29	28	28
Índice de infancia	23	22	21
Índice de juventud	25	23	22
Índice de vejez	15	17	19
Índice de envejecimiento	63	80	92
Índice demografico de dependencia	49,27	49,92	51,22
Índice de dependencia infantil	34,58	32,32	31,40
Índice de dependencia mayores	14,69	17,61	19,83
Índice de Friz	124,91	116,52	110,64

Fuente: DANE

### Comparación entre la tasa de crecimiento y las tasas brutas de natalidad, mortalidad 2005 – 2018



Fuente: DANE

**Total defunciones (por residencia) año 2018**

34

**Total de nacimientos (por residencia) año 2018**

57

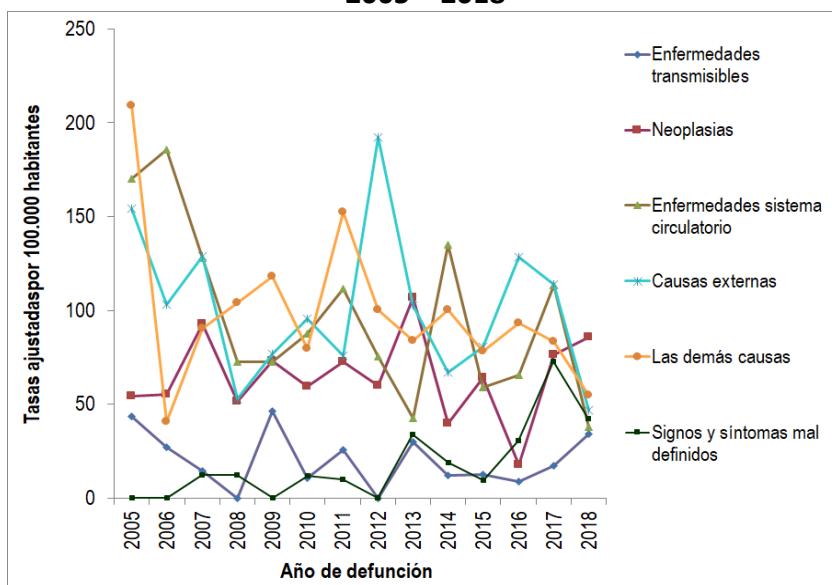
**Tasa de fecundidad específica en mujeres de 10 a 14 años**

2,8

**Tasa de fecundidad específica en mujeres de 15 a 19 años**

21,1

### Mortalidad según grandes grupos de causas OPS lista 6/67 2005 – 2018



Fuente: DANE

### Semaforización de la mortalidad materno – infantil y niñez. 2018

Causa de muerte	Antioquia	Angelópolis
Razón de mortalidad materna	37,50	0,00
Tasa de mortalidad neonatal	5,40	17,54
Tasa de mortalidad infantil	8,50	17,54
Tasa de mortalidad en la niñez	10,20	17,54
Tasa de mortalidad por IRA en menores de cinco años	6,30	0,00
Tasa de mortalidad por EDA en menores de cinco años	2,20	0,00
Tasa de mortalidad por desnutrición en menores de cinco años	1,90	0,00

Fuente: DANE

### Población en condición de discapacidad - Distribución de las alteraciones permanentes 2020

Tipo de discapacidad	Personas	Proporción**
El movimiento del cuerpo, manos, brazos, piernas	180	61,43
El sistema cardiorespiratorio y las defensas	94	32,08
El sistema genital y reproductivo	30	10,24
El sistema nervioso	174	59,39
La digestión, el metabolismo, las hormonas	17	5,80
La piel	15	5,12
La voz y el habla	92	31,40
Los demás órganos de los sentidos (olfato, tacto y gusto)	19	6,48
Los oídos	66	22,53
Los ojos	122	41,64
Total	293	

Fuente: Registro para la Localización y Caracterización de Personas con Discapacidad (RLCPD). Datos disponibles en el cubo de discapacidad del Ministerio de Salud y Protección Social, agosto de 2020.

### Distribución porcentual de las principales causas de morbilidad atendida, por ciclo de vida 2009-2019

Ciclo vital	Gran causa de morbilidad	Total											Δ pp 2019-2018
		2009	2010	2011	2012	2013	2014	2015	2016	2017	2018	2019	
Primera infancia (0 - 5 años)	Condiciones transmisibles y nutricionales	58,00	53,58	36,78	36,82	39,30	27,82	28,79	33,76	36,75	34,78	37,86	3,08
	Condiciones perinatales	1,08	0,70	1,34	0,48	2,64	15,53	2,01	0,64	4,17	1,55	1,73	0,18
	Enfermedades no transmisibles	27,28	30,25	34,29	38,95	36,07	33,62	49,55	49,68	40,00	40,37	41,33	0,96
	Lesiones	5,78	2,93	4,98	5,94	5,28	8,19	8,93	6,37	12,50	9,32	5,49	-3,83
	Condiciones mal clasificadas	7,86	12,54	22,61	17,81	16,72	14,85	10,71	9,55	9,58	13,98	13,58	-0,39
Infancia (6 - 11 años)	Condiciones transmisibles y nutricionales	40,88	32,80	20,56	20,34	16,10	16,83	17,61	10,75	15,79	17,89	16,67	-1,22
	Condiciones maternas	0,00	0,00	0,00	0,00	0,00	0,00	0,00	0,00	0,00	0,00	0,00	0,00
	Enfermedades no transmisibles	43,31	44,98	51,22	55,17	60,59	54,92	61,64	59,14	57,89	55,96	54,41	-1,55
	Lesiones	7,67	6,63	10,10	9,66	7,63	9,21	6,92	18,28	9,21	8,72	12,25	3,54
	Condiciones mal clasificadas	8,14	15,59	18,12	14,83	15,68	19,05	13,84	11,83	17,11	17,43	16,67	-0,76
Adolescencia (12 - 18 años)	Condiciones transmisibles y nutricionales	22,55	17,70	12,52	9,11	6,04	5,79	5,46	7,72	6,63	9,98	5,22	-4,76
	Condiciones maternas	4,92	3,54	6,90	17,55	12,92	9,96	13,30	15,44	8,29	2,37	2,36	-0,01
	Enfermedades no transmisibles	54,26	51,95	58,98	48,03	54,78	53,16	53,68	51,35	58,01	54,99	44,78	-10,21
	Lesiones	8,41	9,47	9,62	10,35	9,13	10,23	10,93	15,06	13,26	13,71	29,12	15,42
	Condiciones mal clasificadas	9,85	17,35	11,98	14,96	17,13	20,86	16,63	10,42	13,81	18,95	18,52	-0,43
Juventud (14 - 26 años)	Condiciones transmisibles y nutricionales	14,77	9,31	7,30	4,82	8,47	5,60	8,09	7,46	9,60	10,73	7,43	-3,30
	Condiciones maternas	9,04	9,46	14,19	24,65	17,98	22,89	9,56	10,53	4,99	11,38	6,37	-5,01
	Enfermedades no transmisibles	58,47	59,12	49,73	51,02	55,17	50,10	50,88	37,06	49,71	44,75	49,76	-5,02
	Lesiones	7,27	8,31	12,03	7,18	8,06	8,15	14,71	28,73	21,50	14,41	20,64	6,23
	Condiciones mal clasificadas	10,45	13,81	16,76	12,33	10,33	13,26	16,76	16,23	14,20	18,74	15,80	-2,94
Adultez (27 - 59 años)	Condiciones transmisibles y nutricionales	9,16	8,05	7,89	7,19	5,71	4,62	4,88	7,75	6,73	6,54	5,77	-0,77
	Condiciones maternas	1,13	0,70	0,78	1,21	1,25	0,83	1,84	1,69	0,52	0,74	0,42	-0,32
	Enfermedades no transmisibles	76,96	78,47	71,17	72,36	76,99	74,28	69,23	65,15	71,84	68,24	70,37	2,13
	Lesiones	5,54	4,57	9,17	9,90	7,75	9,28	10,16	12,83	11,84	12,61	11,74	-0,87
	Condiciones mal clasificadas	7,21	8,21	10,99	9,34	8,30	10,98	13,89	12,57	9,06	11,87	11,70	-0,17
Persona mayor (Mayores de 60 años)	Condiciones transmisibles y nutricionales	5,39	3,64	6,46	4,27	3,62	4,23	3,15	4,01	3,71	4,98	2,95	-2,04
	Condiciones maternas	0,00	0,05	0,00	0,00	0,00	0,19	0,10	0,00	0,00	0,00	0,00	0,00
	Enfermedades no transmisibles	88,80	87,06	80,70	80,54	82,64	83,37	80,02	85,46	82,28	84,71	84,96	0,25
	Lesiones	2,28	3,60	2,96	7,26	4,28	3,18	5,51	4,30	5,06	3,40	4,39	1,00
	Condiciones mal clasificadas	3,52	5,65	9,88	7,93	9,46	9,03	11,22	6,23	8,95	6,91	7,70	0,79

Fuente: SISPRO - RIPS

### Determinantes intermedios de la salud Condiciones de vida

Determinantes intermediarios de la salud	Antioquia	Angelópolis
Cobertura de servicios de electricidad (2018)	98,9	98,8
Cobertura de acueducto (2019)	89,8	49,2
Cobertura de alcantarillado (2019)	82,0	45,1
Índice de riesgo de la calidad del agua para consumo humano (IRCA 2019)	2,8	0,0
Porcentaje de hogares sin acceso a fuentes de agua mejorada (DNP-DANE 2018)	13,1	10,8
Porcentaje de hogares con inadecuada eliminación de excretas (DNP-DANE 2018)	14,3	16,8

Fuente: SISPRO - RIPS

### Determinantes intermedios de la salud Sistema sanitario

Determinantes intermediarios de la salud	Antioquia	Angelópolis
Porcentaje de hogares con barreras de acceso a los servicios para cuidado de la primera infancia (DNP-DANE)	7,1	1,4
Porcentaje de hogares con barreras de acceso a los servicios de salud (DNP- DANE)	3,7	1,5
Cobertura de afiliación al SGSSS (MSPS)	96,9	73,6
Coberturas administrativas de vacunación con BCG para nacidos vivos (MSPS)	93,9	3,6
Coberturas administrativas de vacunación con DPT 3 dosis en menores de 1 año (MSPS)	95,1	123,6
Coberturas administrativas de vacunación con polio 3 dosis en menores de 1 año (MSPS)	95,1	123,6
Coberturas administrativas de vacunación con triple viral dosis en menores de 1 año (MSPS)	95,1	122,0
Porcentaje de nacidos vivos con cuatro o más consultas de control prenatal (EEVV-DANE)	90,1	89,5
Cobertura de parto institucional (EEVV-DANE)	99,3	98,2
Porcentaje de partos atendidos por personal calificado (EEVV-DANE)	99,3	98,2

Fuente PAI – MSPS

### Determinantes intermedios de la salud Seguridad alimentaria

Determinantes intermediarios de la salud	Antioquia	Angelópolis
Porcentaje de nacidos vivos con bajo peso al nacer (EEVV-DANE)	9,5	7,0

Fuente: DANE