

NORDESTE



Amalfi



GOBERNACIÓN DE ANTIOQUIA
SECRETARÍA SECCIONAL DE SALUD
Y PROTECCIÓN SOCIAL



UNIDOS

Subregión
Nordeste



AMALFI

05031



Nombre del alcalde
FEDERICO GIL JARAMILLO

Nombre del secretario de salud
MIRYAM ALEYDA ZAPATA MONTOYA

Temperatura media de la cabecera municipal °c	Altitud de la cabecera municipal M.S.N.M	Extensión (km2)	Densidad poblacional habitantes por km2	Número de veredas	Número de corregimientos
22	1550	1224	22,1	58	1

Población Total año 2020
Diferencia entre censo 2005 y 2018

Censo 2005	Censo 2018	Diferencia
22.860	27.071	↑ 4.211

Fuente: DANE

Población por área, año 2020

Cabecera municipal		Resto	
Nº	%	Nº	%
15.599	57,6	11.472	42,4

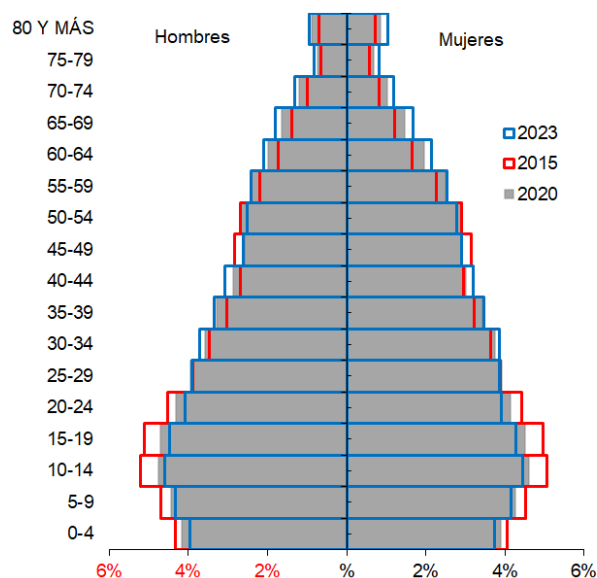
Fuente: DANE

Población por ciclo vital 2015, 2020 y 2023

Ciclo vital	2015		2020		2023	
	Número absoluto	Frecuencia relativa	Número absoluto	Frecuencia relativa	Número absoluto	Frecuencia relativa
Primera infancia (0 a 5 años)	2.471	10,1	2.632	9,7	2.646	9,3
Infancia (6 a 11 años)	2.812	11,5	2.903	10,7	2.957	10,4
Adolescencia (12 a 18)	3.509	14,4	3.551	13,1	3.553	12,5
Juventud (19 a 26)	3.438	14,1	3.631	13,4	3.619	12,8
Adultez (27 a 59)	9.673	39,6	10.978	40,6	11.652	41,1
Persona mayor (60 y más)	2.541	10,4	3.376	12,5	3.930	13,9
TOTAL	24.444	100	27.071	100	28.357	100

Fuente: DANE - proyecciones de población Censo 2018

Piramide poblacional 2015, 2020 y 2023



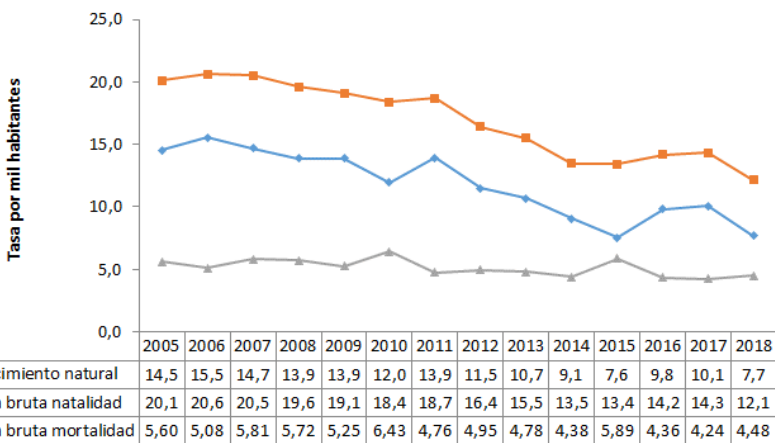
Fuente: DANE

Indicadores de estructura demográfica 2015, 2020 y 2023

Índice Demográfico	Año		
	2015	2020	2023
Poblacion total	24.444	27.071	28.357
Poblacion Masculina	12.230	13.573	14.187
Poblacion femenina	12.214	13.498	14.170
Relación hombres:mujer	100,13	100,56	100
Razón niños:mujer	32	31	30
Índice de infancia	28	26	25
Índice de juventud	27	26	25
Índice de vejez	10	12	14
Índice de envejecimiento	37	48	55
Índice demografico de dependencia	53,51	52,97	53,45
Índice de dependencia infantil	42,74	39,94	38,69
Índice de dependencia mayores	10,77	13,03	14,76
Índice de Friz	151,72	139,26	129,77

Fuente: DANE

Comparación entre la tasa de crecimiento y las tasas brutas de natalidad, mortalidad 2005 – 2018



Fuente: DANE

Total defunciones (por residencia) año 2018

101

Total de nacimientos (por residencia) año 2018

274

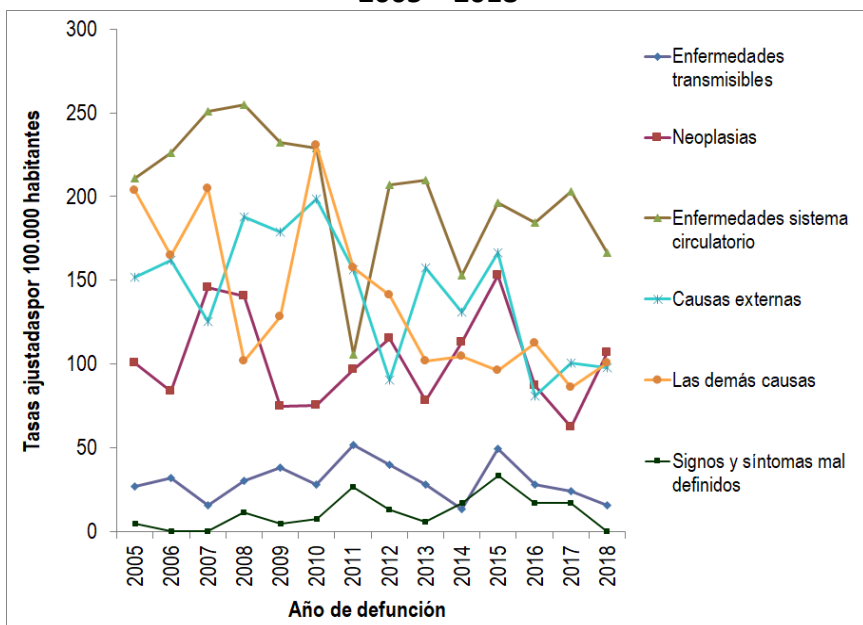
Tasa de fecundidad específica en mujeres de 10 a 14 años

1,9

Tasa de fecundidad específica en mujeres de 15 a 19 años

72,1

Mortalidad según grandes grupos de causas OPS lista 6/67 2005 – 2018



Fuente: DANE

Semaforización de la mortalidad materno – infantil y niñez. 2018

Causa de muerte	Antioquia	Amalfi
Razón de mortalidad materna	37,50	0,00
Tasa de mortalidad neonatal	5,40	10,95
Tasa de mortalidad infantil	8,50	14,60
Tasa de mortalidad en la niñez	10,20	14,60
Tasa de mortalidad por IRA en menores de cinco años	6,30	0,00
Tasa de mortalidad por EDA en menores de cinco años	2,20	0,00
Tasa de mortalidad por desnutrición en menores de cinco años	1,90	0,00

Fuente: DANE

Población en condición de discapacidad - Distribución de las alteraciones permanentes 2020

Tipo de discapacidad	Personas	Proporción**
El movimiento del cuerpo, manos, brazos, piernas	632	61,06
El sistema cardiorespiratorio y las defensas	88	8,50
El sistema genital y reproductivo	54	5,22
El sistema nervioso	330	31,88
La digestión, el metabolismo, las hormonas	29	2,80
La piel	32	3,09
La voz y el habla	172	16,62
Los demás organos de los sentidos (olfato, tacto y gusto)	20	1,93
Los oídos	110	10,63
Los ojos	200	19,32
Total	1035	

Fuente: Registro para la Localización y Caracterización de Personas con Discapacidad (RLCPD). Datos disponibles en el cubo de discapacidad del Ministerio de Salud y Protección Social, agosto de 2020.

Distribución porcentual de las principales causas de morbilidad atendida, por ciclo de vida 2009-2019

Ciclo vital	Gran causa de morbilidad	Total											Δ pp 2019-2018
		2009	2010	2011	2012	2013	2014	2015	2016	2017	2018	2019	
Primera infancia (0 - 5 años)	Condiciones transmisibles y nutricionales	52,17	44,26	41,51	34,70	35,65	38,21	31,84	40,33	30,12	25,27	30,84	5,57
	Condiciones perinatales	2,44	3,91	5,90	4,25	5,72	4,30	2,06	0,97	1,82	3,22	5,27	2,05
	Enfermedades no transmisibles	31,26	40,35	34,50	40,06	40,15	33,52	37,09	31,71	38,32	38,07	36,60	-3,47
	Lesiones	3,73	3,91	7,38	8,49	5,23	6,71	5,72	6,54	6,86	6,57	7,28	0,71
	Condiciones mal clasificadas	10,40	7,57	10,70	12,50	13,25	17,26	23,29	20,45	24,87	26,88	22,21	-4,67
Infancia (6 - 11 años)	Condiciones transmisibles y nutricionales	3,03	19,12	13,49	14,70	17,09	18,60	19,35	16,49	15,60	12,12	15,40	3,28
	Condiciones maternas	0,00	0,29	0,00	0,00	0,00	0,00	0,08	0,00	0,43	0,07	0,94	0,63
	Enfermedades no transmisibles	47,07	52,85	65,98	62,87	54,62	52,39	46,21	48,65	46,68	52,01	45,08	-6,83
	Lesiones	7,93	13,53	9,97	9,26	10,85	12,70	8,61	7,57	10,04	8,25	10,83	2,58
	Condiciones mal clasificadas	11,96	14,41	10,56	13,17	17,44	16,52	25,75	27,30	27,35	27,55	27,75	0,20
Adolescencia (12 - 18 años)	Condiciones transmisibles y nutricionales	14,28	11,59	7,26	6,92	7,56	9,77	9,18	6,85	10,81	8,56	8,40	-0,16
	Condiciones maternas	3,94	8,35	13,13	4,17	6,86	7,63	4,63	2,04	1,85	2,85	5,70	2,65
	Enfermedades no transmisibles	56,76	48,69	48,18	62,86	50,79	49,72	51,48	63,73	49,10	48,55	46,18	-2,38
	Lesiones	9,90	18,24	12,15	10,22	9,00	10,90	9,70	6,70	9,01	14,79	12,90	-1,89
	Condiciones mal clasificadas	15,10	13,14	19,27	16,04	25,79	21,98	25,01	20,68	29,23	25,35	26,92	1,57
Juventud (14 - 26 años)	Condiciones transmisibles y nutricionales	16,11	13,36	8,98	7,60	7,45	10,01	9,11	8,74	7,68	7,20	7,65	0,45
	Condiciones maternas	4,41	6,68	12,88	13,45	15,04	10,42	8,60	4,66	6,40	7,17	8,44	1,27
	Enfermedades no transmisibles	56,36	52,11	55,77	58,63	38,19	52,43	49,4	49,0	46,70	49,2	46,78	-0,44
	Lesiones	6,45	9,23	10,00	10,01	8,89	10,09	7,18	7,28	11,32	11,06	10,48	-0,58
	Condiciones mal clasificadas	16,17	18,32	11,86	10,90	29,43	17,06	25,48	29,72	27,89	25,14	24,66	-0,49
Adultez (27 - 59 años)	Condiciones transmisibles y nutricionales	8,78	7,06	5,77	6,47	5,31	6,09	5,79	7,49	4,90	4,71	5,01	0,30
	Condiciones maternas	0,92	1,74	1,99	1,68	3,07	1,87	1,75	0,77	0,87	0,87	1,67	0,80
	Enfermedades no transmisibles	73,78	70,88	76,12	75,73	70,88	71,38	69,65	67,13	69,40	71,24	68,99	-2,25
	Lesiones	4,67	9,77	6,01	5,44	6,44	6,84	5,36	6,33	7,00	6,97	7,72	0,75
	Condiciones mal clasificadas	11,85	10,55	10,12	10,89	14,32	13,22	17,25	18,29	17,83	16,22	16,61	0,40
Persona mayor (Mayores de 60 años)	Condiciones transmisibles y nutricionales	4,53	3,99	4,34	2,86	3,71	5,46	4,70	4,35	4,17	3,47	4,05	0,58
	Condiciones maternas	0,00	0,00	0,05	0,00	0,00	0,00	0,00	0,00	0,00	0,03	0,07	0,05
	Enfermedades no transmisibles	87,08	84,87	85,02	88,21	86,52	80,94	78,33	79,86	81,21	81,90	80,25	-1,65
	Lesiones	1,88	4,86	1,88	2,56	3,05	3,89	2,94	3,30	2,27	2,98	4,72	1,74
	Condiciones mal clasificadas	6,51	6,29	8,90	6,38	6,72	9,71	14,03	12,50	12,35	11,62	10,91	-0,72

Fuente: SISPRO - RIPS

Determinantes intermedios de la salud Condiciones de vida

Determinantes intermediarios de la salud	Antioquia	Amalfi
--	-----------	--------

Cobertura de servicios de electricidad (2018)	98,9	93,3
Cobertura de acueducto (2019)	89,8	89,8
Cobertura de alcantarillado (2019)	82,0	35,7
Índice de riesgo de la calidad del agua para consumo humano (IRCA 2019)	2,8	0,0
Porcentaje de hogares sin acceso a fuentes de agua mejorada (DNP-DANE 2018)	13,1	36,4
Porcentaje de hogares con inadecuada eliminación de excretas (DNP-DANE 2018)	14,3	32,7

Fuente: SISPRO - RIPS

Determinantes intermedios de la salud Sistema sanitario

Determinantes intermediarios de la salud	Antioquia	Amalfi
--	-----------	--------

Porcentaje de hogares con barreras de acceso a los servicios para cuidado de la primera infancia (DNP-DANE)	7,1	1,4
Porcentaje de hogares con barreras de acceso a los servicios de salud (DNP-DANE)	3,7	5,2
Cobertura de afiliación al SGSSS (MSPS)	96,9	79,3
Coberturas administrativas de vacunación con BCG para nacidos vivos (MSPS)	95,1	90,0
Coberturas administrativas de vacunación con DPT 3 dosis en menores de 1 año (MSPS)	95,1	90,0
Coberturas administrativas de vacunación con polio 3 dosis en menores de 1 año (MSPS)	95,1	89,5
Porcentaje de nacidos vivos con cuatro o más consultas de control prenatal (EEVV-DANE)	90,1	91,9
Cobertura de parto institucional (EEVV-DANE)	99,3	97,4
Porcentaje de partos atendidos por personal calificado (EEVV-DANE)	99,3	97,8

Fuente PAI - MSPS

Determinantes intermedios de la salud Seguridad alimentaria

Determinantes intermediarios de la salud	Antioquia	Amalfi
--	-----------	--------

Porcentaje de nacidos vivos con bajo peso al nacer (EEVV-DANE)	9,5	8,8
--	-----	-----

Fuente: DANE