

SUROESTE



Amagá



GOBERNACIÓN DE ANTIOQUIA
SECRETARÍA SECCIONAL DE SALUD
Y PROTECCIÓN SOCIAL



UNIDOS

Subregión
Suroeste



AMAGÁ
05030



Nombre del alcalde
LEONARDO DE JESÚS MOLINA RODAS

Nombre del secretario de salud
LILIAN CRISTINA LOPEZ BARRERA

Temperatura media de la cabecera municipal °c

Altitud de la cabecera municipal M.S.N.M

Extensión (km2)

Densidad poblacional habitantes por km2

Número de veredas

Número de corregimientos

21

1.400

85

368.0

19

3

Población Total año 2020

Diferencia entre censo 2005 y 2018

Censo 2005	Censo 2018	Diferencia
30.561	31.283	↑ 722

Fuente: DANE

Población por área, año 2020

Cabecera municipal		Resto	
N°	%	N°	%
15.246	48,7	16.037	51,3

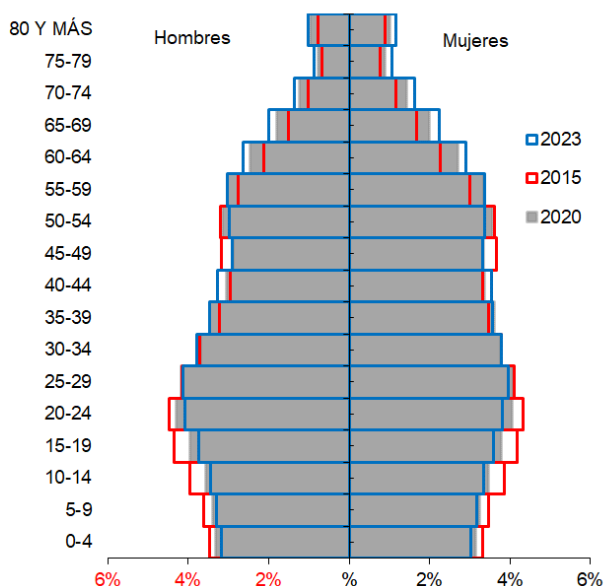
Fuente: DANE

Población por ciclo vital 2015, 2020 y 2023

Ciclo vital	2015		2020		2023	
	Número absoluto	Frecuencia relativa	Número absoluto	Frecuencia relativa	Número absoluto	Frecuencia relativa
Primera infancia (0 a 5 años)	2.340	8,2	2.434	7,8	2.443	7,5
Infancia (6 a 11 años)	2.511	8,8	2.528	8,1	2.573	7,9
Adolescencia (12 a 18)	3.315	11,6	3.257	10,4	3.257	9,9
Juventud (19 a 26)	4.002	13,9	4.161	13,3	4.150	12,7
Adultez (27 a 59)	12.835	44,7	14.107	45,1	14.820	45,2
Persona mayor (60 y más)	3.688	12,9	4.796	15,3	5.519	16,8
TOTAL	28.691	100	31.283	100	32.762	100

Fuente: DANE - proyecciones de población Censo 2018

Piramide poblacional 2015, 2020 y 2023



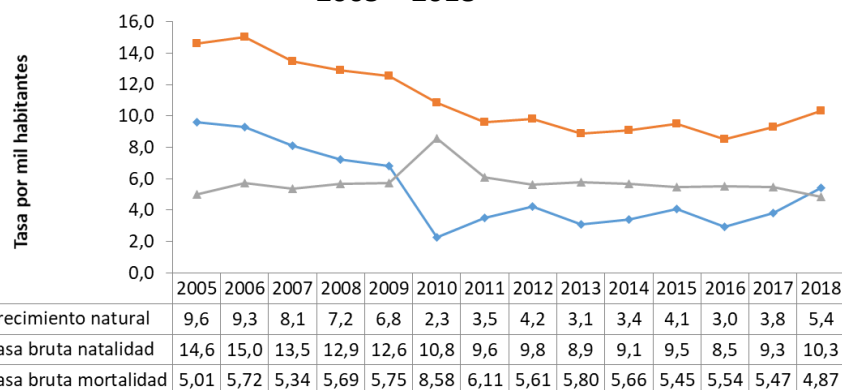
Fuente: DANE

Indicadores de estructura demográfica 2015, 2020 y 2023

Índice Demográfico	Año		
	2015	2020	2023
Poblacion total	28.691	31.283	32.762
Poblacion Masculina	14.092	15.382	16.103
Poblacion femenina	14.599	15.901	16.659
Relación hombres:mujer	96,5	96,7	96,7
Razón niños:mujer	25,2	24,9	24,2
Índice de infancia	21,7	20,2	19,4
Índice de juventud	25,6	24,3	23,3
Índice de vejez	12,9	15,3	16,8
Índice de envejecimiento	59,3	76,1	86,7
Índice demografico de dependencia	43,1	43,5	44,4
Índice de dependencia infantil	31,0	28,9	28,1
Índice de dependencia mayores	12,1	14,6	16,3
Índice de Friz	110,6	102,7	96,8

Fuente: DANE

Comparación entre la tasa de crecimiento y las tasas brutas de natalidad, mortalidad 2005 – 2018



Fuente: DANE

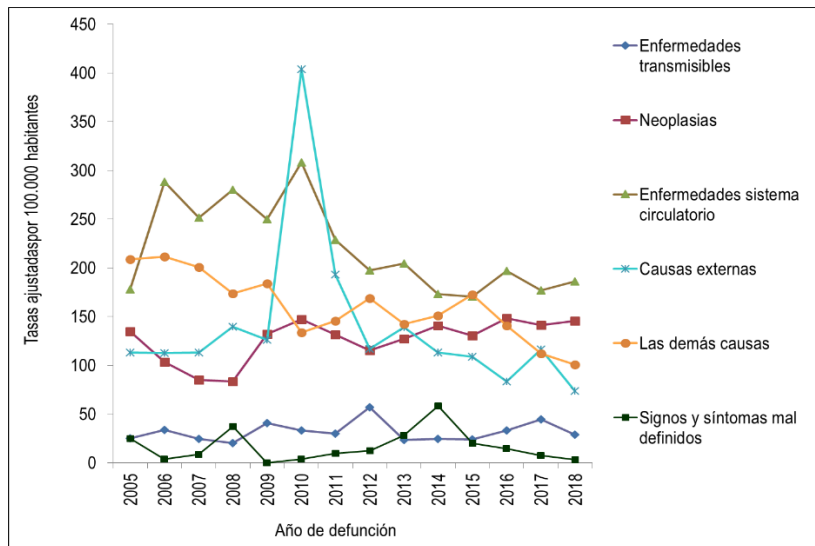
Total defunciones (por residencia) año 2018
147

Total de nacimientos (por residencia) año 2018
311

Tasa de fecundidad específica en mujeres de 10 a 14 años
0,74

Tasa de fecundidad específica en mujeres de 15 a 19 años
59,15

Mortalidad según grandes grupos de causas OPS lista 6/67 2005 – 2018



Fuente: DANE

Semaforización de la mortalidad materno – infantil y niñez. 2018

Causa de muerte	Antioquia	Amagá
Razón de mortalidad materna	37,50	0,00
Tasa de mortalidad neonatal	5,40	3,22
Tasa de mortalidad infantil	8,50	3,22
Tasa de mortalidad en la niñez	10,20	3,22
Tasa de mortalidad por IRA en menores de cinco años	6,30	0,00
Tasa de mortalidad por EDA en menores de cinco años	2,20	0,00
Tasa de mortalidad por desnutrición en menores de cinco años	1,90	0,00

Fuente: DANE

Población en condición de discapacidad - Distribución de las alteraciones permanentes 2020

Tipo de discapacidad	Personas	Proporción**
El movimiento del cuerpo, manos, brazos, piernas	592	53,82
El sistema cardiorespiratorio y las defensas	305	27,73
El sistema genital y reproductivo	65	5,91
El sistema nervioso	548	49,82
La digestión, el metabolismo, las hormonas	135	12,27
La piel	36	3,27
La voz y el habla	190	17,27
Los demás órganos de los sentidos (olfato, tacto y gusto)	10	0,91
Los oídos	156	14,18
Los ojos	237	21,55
Total	1100	

Fuente: Registro para la Localización y Caracterización de Personas con Discapacidad (RLCPD). Datos disponibles en el cubo de discapacidad del Ministerio de Salud y Protección Social, agosto de 2020.

Distribución porcentual de las principales causas de morbilidad atendida, por ciclo de vida 2009-2019

Ciclo vital	Gran causa de morbilidad	Total											Δ pp 2019-2018
		2009	2010	2011	2012	2013	2014	2015	2016	2017	2018	2019	
Primera infancia (0 - 5 años)	Condiciones transmisibles y nutricionales	36,45	30,60	38,35	30,42	22,83	26,16	29,57	34,11	27,34	25,55	28,84	3,29
	Condiciones perinatales	3,39	2,33	1,63	3,44	8,10	4,32	4,76	2,75	3,90	8,42	4,87	-3,55
	Enfermedades no transmisibles	38,93	42,70	36,72	45,72	42,00	47,47	46,35	48,44	43,22	43,24	41,49	-1,75
	Lesiones	6,94	5,70	8,45	6,16	5,14	7,05	5,58	3,05	5,37	5,98	7,02	1,04
	Condiciones mal clasificadas	14,30	18,67	4,85	14,25	21,94	15,00	13,75	11,65	20,17	16,80	17,77	0,97
Infancia (6 - 11 años)	Condiciones transmisibles y nutricionales	20,35	16,77	15,32	14,71	9,15	10,89	13,63	17,00	13,34	12,17	13,03	0,87
	Condiciones maternas	0,39	1,12	0,00	0,24	0,17	0,00	0,18	0,00	0,07	0,08	0,31	0,22
	Enfermedades no transmisibles	52,13	54,79	63,60	58,80	70,00	67,32	58,44	61,28	52,71	60,43	60,81	0,38
	Lesiones	10,85	19,11	9,56	9,13	7,63	7,86	9,09	6,52	11,56	9,27	9,20	-0,07
	Condiciones mal clasificadas	16,28	18,21	11,52	17,32	13,05	13,92	18,66	15,20	22,31	18,05	16,65	-1,39
Adolescencia (12 - 18 años)	Condiciones transmisibles y nutricionales	13,97	10,40	8,72	6,36	4,34	4,64	9,51	11,37	6,48	6,63	6,81	0,18
	Condiciones maternas	5,63	4,73	4,93	12,12	9,24	7,68	4,01	2,67	4,27	2,26	1,84	-0,42
	Enfermedades no transmisibles	51,75	53,31	59,59	53,98	60,07	55,81	58,19	58,40	56,63	60,28	60,60	0,32
	Lesiones	12,06	11,18	11,18	11,81	10,54	17,41	9,87	10,36	12,99	8,69	9,39	0,70
	Condiciones mal clasificadas	16,59	20,38	5,57	15,73	15,80	14,46	18,43	17,19	19,63	22,14	21,36	-0,78
Juventud (14 - 26 años)	Condiciones transmisibles y nutricionales	13,31	10,20	8,89	9,70	7,18	6,87	8,54	15,85	11,20	9,80	8,74	-1,05
	Condiciones maternas	8,17	7,63	10,41	10,70	13,92	10,50	8,31	4,28	7,46	6,16	7,14	0,98
	Enfermedades no transmisibles	54,26	51,53	54,05	54,17	56,85	52,16	58,07	51,18	51,23	52,83	52,22	-0,61
	Lesiones	8,17	11,68	10,24	10,50	7,74	14,74	11,30	14,12	14,01	13,05	14,89	1,84
	Condiciones mal clasificadas	16,10	18,96	16,41	14,93	14,31	15,74	13,78	14,58	16,11	18,17	17,00	-1,17
Adultez (27 - 59 años)	Condiciones transmisibles y nutricionales	7,96	7,41	7,23	4,39	3,86	5,08	6,77	8,71	6,32	5,14	5,32	0,19
	Condiciones maternas	1,90	1,24	0,76	1,13	1,33	1,04	0,85	0,34	0,62	0,84	1,06	0,22
	Enfermedades no transmisibles	71,69	67,77	75,24	76,50	78,24	73,90	75,36	74,72	73,56	73,94	73,98	0,04
	Lesiones	6,20	8,55	5,23	6,74	7,00	8,64	6,73	6,66	7,53	7,64	7,65	0,01
	Condiciones mal clasificadas	12,25	15,04	11,53	11,24	9,57	11,35	10,29	9,56	11,98	12,45	11,99	-0,45
Persona mayor (Mayores de 60 años)	Condiciones transmisibles y nutricionales	5,86	3,98	5,07	3,23	3,19	4,45	5,78	5,24	3,48	3,61	3,81	0,20
	Condiciones maternas	0,00	0,00	0,02	0,00	0,00	0,00	0,00	0,00	0,00	0,00	0,05	0,05
	Enfermedades no transmisibles	82,45	81,71	83,26	83,63	84,00	82,71	83,77	83,98	84,03	82,76	84,00	1,24
	Lesiones	3,57	5,12	2,79	3,90	5,04	3,95	2,92	3,14	3,98	3,61	3,81	0,19
	Condiciones mal clasificadas	8,12	9,19	8,86	9,23	7,77	8,88	7,53	7,65	8,52	10,02	8,33	-1,59

Fuente: SISPRO - RIPS

Determinantes intermedios de la salud Condiciones de vida

Determinantes intermedios de la salud	Antioquia	Amagá
Cobertura de servicios de electricidad (2018)	98,9	99,5
Cobertura de acueducto (2019)	89,8	100,0
Cobertura de alcantarillado (2019)	82,0	35,7
Índice de riesgo de la calidad del agua para consumo humano (IRCA 2019)	2,8	3,8
Porcentaje de hogares sin acceso a fuentes de agua mejorada (DNP-DANE 2018)	13,1	4,6
Porcentaje de hogares con inadecuada eliminación de excretas (DNP-DANE 2018)	14,3	5,6

Fuente: SISPRO - RIPS

Determinantes intermedios de la salud Sistema sanitario

Determinantes intermedios de la salud	Antioquia	Amagá
Porcentaje de hogares con barreras de acceso a los servicios para cuidado de la primera infancia (DNP-DANE 2005, 2018)	7,1	1,3
Porcentaje de hogares con barreras de acceso a los servicios de salud (DNP-DANE 2005, 2018)	3,7	4,3
Cobertura de afiliación al SGSSS (MSPS 2019)	96,9	78,9
Coberturas administrativas de vacunación con BCG para nacidos vivos (MSPS 2019)	93,9	5,6
Coberturas administrativas de vacunación con DPT 3 dosis en menores de 1 año (MSPS 2019)	95,1	106,7
Coberturas administrativas de vacunación con polio 3 dosis en menores de 1 año (MSPS 2019)	95,1	106,7
Coberturas administrativas de vacunación con triple viral dosis en menores de 1 año (MSPS 2019)	95,1	111,6
Porcentaje de nacidos vivos con cuatro o más consultas de control prenatal (EEVV-DANE 2018)	90,1	93,6
Cobertura de parto institucional (EEVV-DANE 2018)	99,3	99,0
Porcentaje de partos atendidos por personal calificado (EEVV-DANE 2018)	99,3	99,4

Fuente PAI - MSPS

Determinantes intermedios de la salud Seguridad alimentaria

Determinantes intermedios de la salud	Antioquia	Amagá
Porcentaje de nacidos vivos con bajo peso al nacer (EEVV-DANE)	9,5	11,3

Fuente: DANE