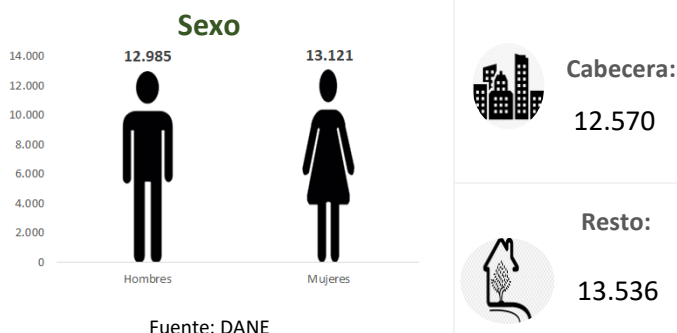


Temperatura media de la cabecera municipal °C	Altitud de la cabecera municipal M.S.N.M	Extensión (km ²)	Densidad poblacional habitantes por km ²	Número de veredas	Número de corregimientos
28	50	1077	24.2	62	3

Población 2021

Población por ciclo vital 2015, 2021 y 2023

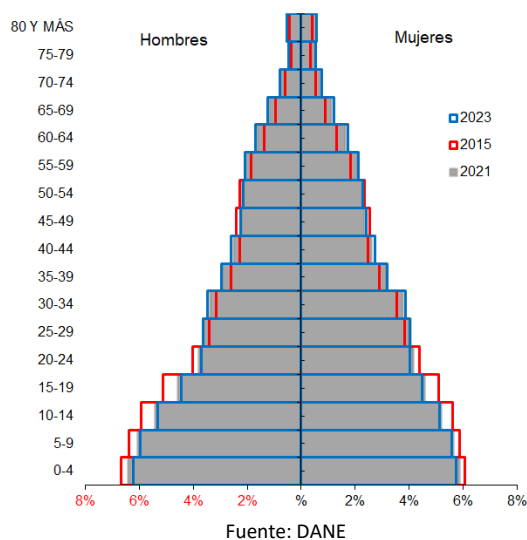


Ciclo vital	2015		2021		2023	
	Número absoluto	Frecuencia relativa	Número absoluto	Frecuencia relativa	Número absoluto	Frecuencia relativa
Primera infancia (0 a 5 años)	3689	15,3	3841	14,7	3866	14,4
Infancia (6 a 11 años)	3505	14,5	3571	13,7	3636	13,5
Adolescencia (12 a 18)	3665	15,2	3571	13,7	3612	13,4
Juventud (19 a 26)	3218	13,3	3321	12,7	3340	12,4
Adultez (27 a 59)	8318	34,5	9478	36,3	9897	36,8
Persona mayor (60 y más)	1750	7,2	2324	8,9	2573	9,6
TOTAL	24145	100	26106	100	26924	100

Fuente: DANE - proyecciones de población Censo 2018

Piramide poblacional 2015, 2021 y 2023

Indicadores de estructura demográfica 2015, 2021 y 2023

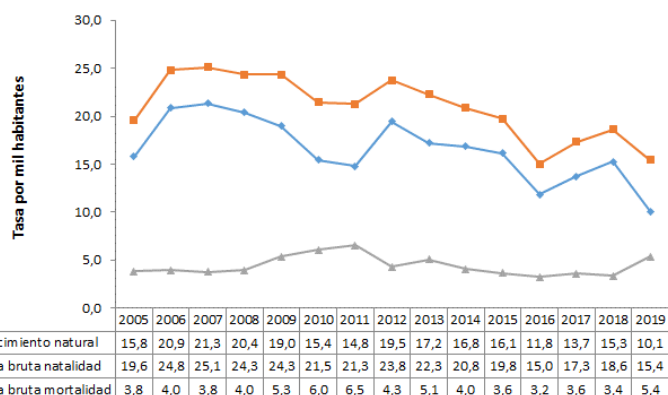


Índice Demográfico	Año		
	2015	2021	2023
Poblacion total	24.145	26.106	26.924
Poblacion Masculina	12.068	12.985	13.351
Poblacion femenina	12.077	13.121	13.573
Relación hombres:mujer	99,93	98,96	98
Razón niños:mujer	52	50	48
Índice de infancia	37	35	34
Índice de juventud	26	25	24
Índice de vejez	7	9	10
Índice de envejecimiento	20	26	28
Índice demografico de dependencia	70,02	67,36	66,94
Índice de dependencia infantil	62,28	57,93	56,73
Índice de dependencia mayores	7,75	9,43	10,21
Índice de Friz	214,12	190,72	182,69

Fuente: DANE

Tasas brutas de natalidad, mortalidad y tasa de crecimiento natural 2005 – 2019

Total defunciones (por residencia) año 2019



135



Total nacimientos (por residencia) año 2019



389

Tasa de fecundidad específica en mujeres 2019

Grupo edad	Antioquia	Zaragoza
10 a 14 años	2,8	8,3
15 a 19 años	50,9	101,2



Tasa por 1.000 mujeres

Oferta Prestadores-Capacidad Instalada

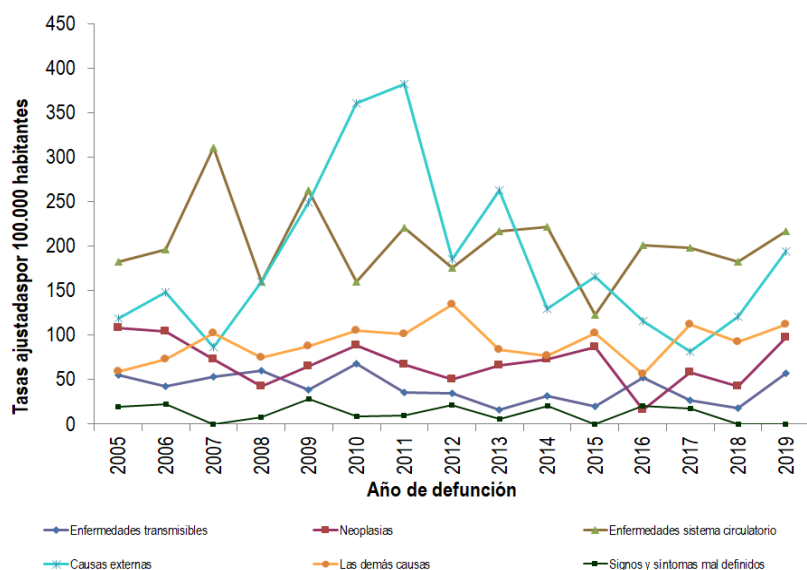
Salud mental



Evento	Antioquia	Zaragoza	Año	Fuente
Intento de suicidio	66,2	54,5	2020	SIVIGILA
Suicidio	6,8	7,3	2019	SISPRO

Tasa por 100.000 hbtes

Mortalidad según grandes grupos de causas OPS lista 6/67 2005 – 2019



Fuente: DANE

Semaforización de la mortalidad materno – infantil y niñez. 2019

Causa de muerte	Antioquia	Zaragoza
Razón de mortalidad materna	34,20	0,00
Tasa de mortalidad neonatal	5,70	7,71
Tasa de mortalidad infantil	8,70	12,85
Tasa de mortalidad en la niñez	10,67	20,57
Tasa de mortalidad por IRA en menores de cinco años	10,30	31,51
Tasa de mortalidad por EDA en menores de cinco años	3,90	0,00
Tasa de mortalidad por desnutrición en menores de cinco años	2,20	0,00

Fuente: DANE

Distribución porcentual de las principales causas de morbilidad atendida, por ciclo de vida 2009-2020

Ciclo vital	Gran causa de morbilidad	Total													Tendencia
		2009	2010	2011	2012	2013	2014	2015	2016	2017	2018	2019	2020	Δ pp 2020-2019	
Primera infancia (0 - 5 años)	Condiciones transmisibles y nutricionales	59,19	60,52	56,74	50,38	42,66	39,10	37,42	30,08	30,48	30,90	29,07	25,07	-4,00	[Gráfico de líneas]
	Condiciones perinatales	5,61	1,12	2,41	1,92	6,38	3,57	0,37	0,00	1,27	1,26	7,30	4,93	7,33	
	Enfermedades no transmisibles	24,30	22,27	22,74	24,21	27,45	32,83	33,23	32,83	30,00	35,70	32,46	31,14	-1,33	
	Lesiones	4,05	6,44	7,48	5,98	6,90	6,60	8,22	7,09	2,38	7,82	6,50	10,55	4,05	
	Condiciones mal clasificadas	6,85	9,66	10,63	17,51	16,62	7,91	9,75	40,00	25,87	33,33	24,67	8,32	-6,35	
Infancia (6 - 11 años)	Condiciones transmisibles y nutricionales	30,21	49,28	33,53	30,88	25,12	20,75	18,20	17,33	11,86	14,74	13,99	10,85	-3,15	[Gráfico de líneas]
	Condiciones maternas	0,00	0,00	0,00	0,00	0,93	1,15	0,00	0,00	0,00	0,13	0,26	0,13	0,13	
	Enfermedades no transmisibles	48,88	26,50	33,47	35,69	49,15	46,74	46,77	1,30	37,50	45,23	44,73	49,27	4,54	
	Lesiones	16,67	11,10	12,52	19,66	18,17	9,99	13,36	6,25	3,94	11,17	10,87	8,18	7,31	
	Condiciones mal clasificadas	6,25	14,12	14,49	23,97	7,57	2,59	20,51	45,13	26,69	28,86	30,28	21,44	-8,84	
Adolescencia (12 - 18 años)	Condiciones transmisibles y nutricionales	5,44	23,96	16,88	17,19	12,28	14,13	6,68	12,00	10,80	9,22	8,57	9,66	1,09	[Gráfico de líneas]
	Condiciones maternas	29,51	11,13	13,00	12,93	10,57	7,92	6,71	4,04	4,39	3,43	6,41	13,32	6,92	
	Enfermedades no transmisibles	57,02	37,87	44,77	38,36	43,75	49,10	38,51	38,48	41,06	43,39	43,19	42,03	-1,16	
	Lesiones	5,16	6,66	8,56	6,44	8,94	9,42	11,14	9,03	1,92	8,78	7,09	4,54	7,25	
	Condiciones mal clasificadas	2,87	20,38	16,80	23,58	24,48	9,44	26,96	36,46	31,83	35,19	34,75	20,46	-14,29	
Juventud (14 - 26 años)	Condiciones transmisibles y nutricionales	7,60	17,35	14,42	15,42	9,55	10,38	9,87	6,87	7,54	5,90	6,72	8,87	2,15	[Gráfico de líneas]
	Condiciones maternas	27,05	8,17	13,67	12,06	13,28	5,26	11,06	8,24	10,25	8,22	2,37	20,05	7,68	
	Enfermedades no transmisibles	57,31	53,14	48,09	48,06	47,24	48,09	40,88	31,59	38,21	46,66	43,58	41,88	-1,70	
	Lesiones	4,53	6,42	8,84	5,60	5,88	6,88	9,79	12,09	12,13	8,05	6,69	7,98	1,29	
	Condiciones mal clasificadas	3,51	14,92	14,97	18,86	24,04	9,38	26,40	41,21	31,88	31,17	30,65	21,22	-9,44	
Adultez (27 - 59 años)	Condiciones transmisibles y nutricionales	9,87	13,17	9,56	11,66	8,85	9,91	12,22	5,67	7,82	5,87	7,04	9,88	2,84	[Gráfico de líneas]
	Condiciones maternas	7,19	1,36	2,33	1,85	1,94	2,10	1,86	1,01	2,19	1,22	1,58	5,52	3,93	
	Enfermedades no transmisibles	66,43	58,26	71,99	67,43	68,93	68,27	62,44	64,82	62,16	66,97	63,31	59,34	-4,57	
	Lesiones	9,31	6,10	5,36	4,69	6,22	5,20	6,43	4,41	6,71	5,46	6,42	8,06	1,64	
	Condiciones mal clasificadas	7,19	11,13	10,75	14,67	14,06	14,51	6,95	3,98	1,12	0,48	1,04	7,20	-3,84	
Persona mayor (Mayores de 60 años)	Condiciones transmisibles y nutricionales	20,10	12,50	7,54	7,01	5,53	4,40	4,80	5,13	3,05	4,32	4,43	6,02	1,69	[Gráfico de líneas]
	Condiciones maternas	0,00	0,05	0,04	0,00	0,00	0,00	0,00	0,00	0,00	0,00	0,05	0,00	-0,05	
	Enfermedades no transmisibles	73,37	73,28	81,10	81,62	83,93	83,11	79,92	75,31	78,83	79,55	79,29	74,06	-5,23	
	Lesiones	3,02	4,79	3,19	2,34	2,15	3,21	2,60	1,89	3,83	3,01	2,81	5,33	2,53	
	Condiciones mal clasificadas	3,52	9,39	8,12	8,98	8,39	19,28	12,68	7,67	4,29	3,11	3,42	14,58	1,15	

Fuente: SISPRO - RIPS

Vacunación covid

MUNICIPIOS	TOTAL 1° DOSIS	TOTAL 2° DOSIS	Z_TOTAL DOSIS
	APLICADAS	APLICADAS	UNICA TOTAL
	TODAS ETAPAS2	TODAS ETAPAS	ETAPAS
Zaragoza	10.084	6.209	1.918

Fuente: SSSA

Determinantes intermedios de la salud Seguridad alimentaria

Determinantes intermediarios de la salud	Antioquia	Zaragoza
Porcentaje de nacidos vivos con bajo peso al nacer (EEVV-DANE)	9,5	8,5

Fuente: DANE

Secretaría Seccional de Salud y Protección Social de Antioquia

Subsecretaría Planeación para la Atención en Salud

2022