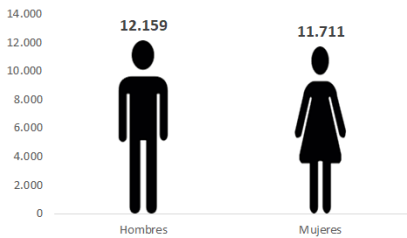


Temperatura media de la cabecera municipal °C	Altitud de la cabecera municipal M.S.N.M	Extensión (km2)	Densidad poblacional habitantes por km2	Número de veredas	Número de corregimientos
21	1450	952	25.1	65	3

Población 2021

Sexo



Fuente: DANE



Cabecera:
7.658



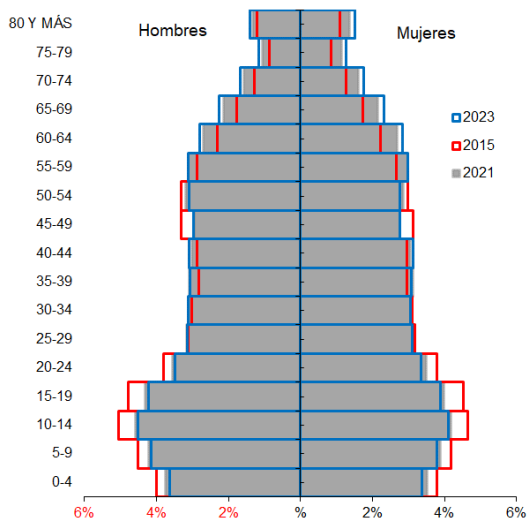
Resto:
16.212

Población por ciclo vital 2015, 2021 y 2023

Ciclo vital	2015		2021		2023	
	Número absoluto	Frecuencia relativa	Número absoluto	Frecuencia relativa	Número absoluto	Frecuencia relativa
Primera infancia (0 a 5 años)	2096	9,4	2105	8,8	2094	8,5
Infancia (6 a 11 años)	2415	10,9	2398	10,0	2428	9,9
Adolescencia (12 a 18)	2985	13,4	2879	12,1	2904	11,8
Juventud (19 a 26)	2653	11,9	2670	11,2	2680	10,9
Adultez (27 a 59)	8816	39,7	9575	40,1	9840	40,0
Persona mayor (60 y más)	3244	14,6	4243	17,8	4671	19,0
TOTAL	22209	100	23870	100	24617	100

Fuente: DANE - proyecciones de población Censo 2018

Piramide poblacional 2015, 2021 y 2023



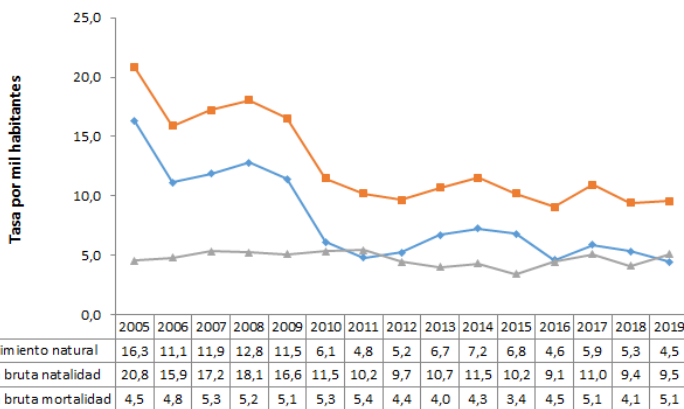
Fuente: DANE

Indicadores de estructura demográfica 2015, 2021 y 2023

Índice Demográfico	Año		
	2015	2021	2023
Poblacion total	22.209	23.870	24.617
Poblacion Masculina	11.311	12.159	12.531
Poblacion femenina	10.898	11.711	12.086
Relación hombres:mujer	103,79	103,83	104
Razón niños:mujer	33	32	31
Índice de infancia	26	24	24
Índice de juventud	23	22	21
Índice de vejez	15	18	19
Índice de envejecimiento	56	74	81
Índice demografico de dependencia	56,84	57,58	58,53
Índice de dependencia infantil	41,07	38,08	37,36
Índice de dependencia mayores	15,78	19,50	21,17
Índice de Friz	146,85	134,37	130,36

Fuente: DANE

Tasas brutas de natalidad, mortalidad y tasa de crecimiento natural 2005 – 2019



Fuente: DANE

Total defunciones (por residencia)

año 2019

117



Total nacimientos (por residencia)

año 2019

220



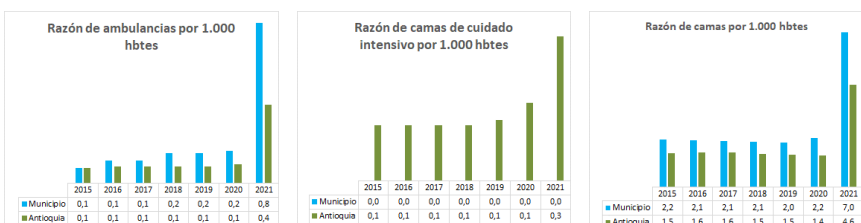
Tasa de fecundidad específica en mujeres 2019

Grupo edad	Antioquia	Yolombo
10 a 14 años	2,8	1,0
15 a 19 años	50,9	53,5

Tasa por 1.000 mujeres



Oferta Prestadores-Capacidad Instalada

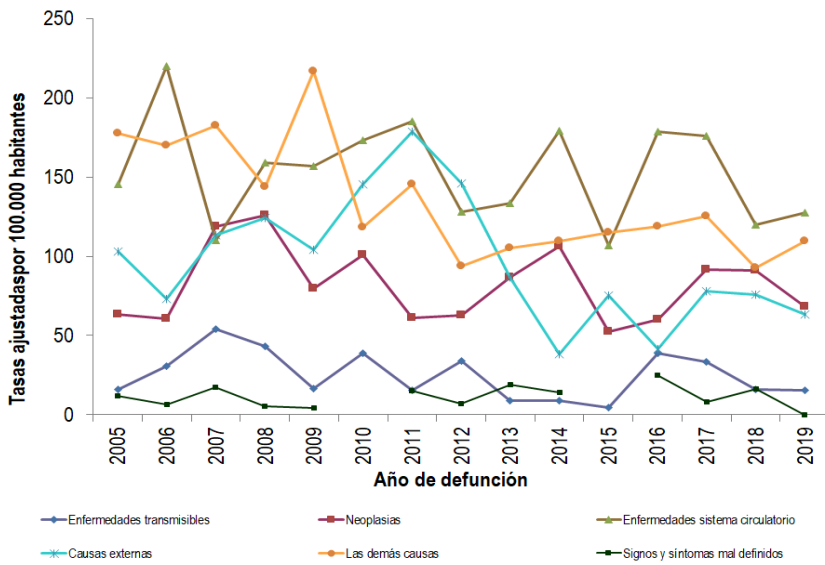


Salud mental

Evento	Antioquia	Yolombo	Año	Fuente
Intento de suicidio	66,2	51,1	2020	SIVIGILA
Suicidio	6,8	10,3	2019	SISPRO

Tasa por 100.000 hbtes

Mortalidad según grandes grupos de causas OPS lista 6/67 2005 – 2019



Fuente: DANE

Semaforización de la mortalidad materno – infantil y niñez. 2019

Causa de muerte	Antioquia	Yolombó
Razón de mortalidad materna	34,20	0,00
Tasa de mortalidad neonatal	5,70	0,00
Tasa de mortalidad infantil	8,70	0,00
Tasa de mortalidad en la niñez	10,67	0,00
Tasa de mortalidad por IRA en menores de cinco años	10,30	0,00
Tasa de mortalidad por EDA en menores de cinco años	3,90	0,00
Tasa de mortalidad por desnutrición en menores de cinco años	2,20	0,00

Fuente: DANE

Distribución porcentual de las principales causas de morbilidad atendida, por ciclo de vida 2009-2020

Ciclo vital	Gran causa de morbilidad	Total													Tendencia
		2009	2010	2011	2012	2013	2014	2015	2016	2017	2018	2019	2020	Δ pp 2020-2019	
Primera infancia (0 - 5 años)	Condiciones transmisibles y nutricionales	38,44	37,10	38,73	35,92	29,33	39,19	28,94	28,66	27,23	24,68	27,77	21,71	-6,07	
	Condiciones perinatales	7,00	7,65	1,11	5,46	3,11	2,70	3,13	2,57	2,55	3,06	1,40	8,43	4,38	
	Enfermedades no transmisibles	37,04	34,66	35,27	37,07	43,03	37,72	38,79	35,35	38,98	44,29	37,44	38,57	2,31	
	Lesiones	6,06	5,78	7,61	5,60	6,97	7,32	8,10	8,61	7,57	7,84	7,34	11,57	4,26	
	Condiciones mal clasificadas	11,46	14,81	17,29	15,95	19,56	19,08	20,03	24,81	23,66	20,13	23,05	18,72	-4,33	
Infancia (6 - 11 años)	Condiciones transmisibles y nutricionales	21,44	25,32	20,32	15,63	10,88	13,50	12,40	10,66	10,73	5,41	9,59	8,60	-0,99	
	Condiciones maternas	0,08	0,00	0,20	0,00	0,00	0,08	0,00	0,00	0,00	0,12	0,11	0,00	-0,11	
	Enfermedades no transmisibles	56,07	49,19	57,07	60,92	58,93	64,68	64,53	67,53	66,34	67,79	64,28	49,86	-14,3	
	Lesiones	9,30	7,90	8,76	12,22	11,06	12,27	12,90	17,49	11,19	5,37	8,64	5,75	-7,11	
	Condiciones mal clasificadas	13,11	7,58	13,35	11,22	19,13	19,48	20,17	23,92	1,74	11,31	27,38	25,80	-1,58	
Adolescencia (12 - 18 años)	Condiciones transmisibles y nutricionales	12,12	15,69	12,80	11,76	8,27	8,35	6,39	5,42	5,42	3,12	4,00	5,22	1,22	
	Condiciones maternas	6,45	9,29	8,47	5,13	7,26	6,37	4,20	2,78	6,00	3,91	2,72	5,10	2,38	
	Enfermedades no transmisibles	56,37	47,36	48,03	60,19	52,34	50,08	63,60	69,10	49,44	66,10	62,11	60,34	-1,76	
	Lesiones	9,69	10,27	13,67	10,19	10,32	6,28	10,63	13,70	12,93	11,79	13,81	5,46	1,35	
	Condiciones mal clasificadas	12,37	7,38	17,04	12,75	21,82	18,93	25,18	29,00	26,20	25,08	27,37	23,88	-3,49	
Juventud (14 - 26 años)	Condiciones transmisibles y nutricionales	8,40	10,32	9,27	7,82	8,52	10,04	5,55	6,47	4,29	4,79	5,83	7,20	1,37	
	Condiciones maternas	16,47	10,44	11,44	7,82	8,65	10,14	9,04	9,14	11,34	7,37	10,66	9,41	-1,25	
	Enfermedades no transmisibles	53,30	51,51	53,55	58,39	48,18	52,48	63,53	69,00	48,24	47,99	45,84	49,90	4,36	
	Lesiones	6,76	8,76	8,53	10,95	9,79	9,71	10,35	14,12	12,91	13,62	12,32	13,99	1,37	
	Condiciones mal clasificadas	15,07	18,97	17,20	15,02	23,86	17,62	21,53	21,27	33,22	26,24	25,34	19,50	-5,85	
Adultez (27 - 59 años)	Condiciones transmisibles y nutricionales	5,99	6,50	6,86	7,04	6,87	6,08	4,16	4,79	3,33	2,52	4,50	4,49	-0,01	
	Condiciones maternas	2,06	4,29	1,33	0,90	1,50	1,45	0,82	0,64	1,35	1,26	1,81	1,65	-0,16	
	Enfermedades no transmisibles	76,86	72,85	74,81	76,69	72,76	72,74	75,84	70,17	71,08	70,00	67,38	68,76	1,37	
	Lesiones	4,69	4,22	5,27	5,44	6,43	6,88	6,54	8,45	7,11	8,10	8,11	9,82	1,37	
	Condiciones mal clasificadas	10,60	12,14	11,73	9,94	12,44	12,85	12,63	15,95	7,12	8,11	8,20	5,28	-2,91	
Persona mayor (Mayores de 60 años)	Condiciones transmisibles y nutricionales	2,69	3,41	5,12	2,98	3,30	3,51	3,40	3,64	2,37	1,96	3,83	2,55	-1,27	
	Condiciones maternas	0,05	0,00	0,00	0,00	0,00	0,00	0,00	0,00	0,00	0,00	0,02	0,00	-0,02	
	Enfermedades no transmisibles	87,90	86,01	85,44	89,50	85,74	84,40	84,18	81,57	83,08	83,27	81,07	80,23	-0,85	
	Lesiones	3,21	3,41	2,46	3,36	3,18	3,56	3,64	3,83	4,13	3,79	3,91	6,40	2,40	
	Condiciones mal clasificadas	6,25	7,17	6,98	5,16	7,79	8,53	8,78	10,96	10,42	10,98	11,17	10,82	-0,35	

Fuente: SISPRO - RIPS

Vacunación covid

MUNICIPIOS	TOTAL 1° DOSIS	TOTAL 2° DOSIS	Z_TOTAL DOSIS
	APLICADAS	APLICADAS	UNICA TOTAL
	TODAS ETAPAS2	TODAS ETAPAS	ETAPAS
Yolombó	13.889	9.659	1.350

Fuente: SSSA

Determinantes intermedios de la salud Condiciones de vida

Determinantes intermedios de la salud	Antioquia	Yolombó
Cobertura de servicios de electricidad (2018)	99,4	98,4
Cobertura de acueducto (2019)	89,8	46,0
Cobertura de alcantarillado (2019)	82,0	25,5
Índice de riesgo de la calidad del agua para consumo humano (IRCA 2019)	6,6	15,8
Porcentaje de hogares sin acceso a fuentes de agua mejorada (DNP-DANE 2018)	13,1	42,5
Porcentaje de hogares con inadecuada eliminación de excretas (DNP-DANE 2018)	14,3	47,8

Fuente: SISPRO - RIPS

Determinantes intermedios de la salud Sistema sanitario

Determinantes intermedios de la salud	Antioquia	Yolombó
Porcentaje de hogares con barreras de acceso a los servicios para cuidado de la primera infancia (DNP-DANE 2005,2018)	7,1	1,4
Porcentaje de hogares con barreras de acceso a los servicios de salud (DNP- DANE 2005, 2018)	3,7	3,3
Cobertura de afiliación al SGSSS (MSPS 2020)	98,4	79,2
Coberturas administrativas de vacunación con BCG para nacidos vivos (MSPS 2020)	73,1	376,8
Coberturas administrativas de vacunación con DPT 3 dosis en menores de 1 año (MSPS 2020)	69,0	61,0
Coberturas administrativas de vacunación con polio 3 dosis en menores de 1 año (MSPS 2020)	68,2	61,0
Coberturas administrativas de vacunación con triple viral dosis en menores de 1 año (MSPS 2020)	74,4	62,3
Porcentaje de nacidos vivos con cuatro o más consultas de control prenatal (EEVV-DANE) 2019	90,2	85,9
Cobertura de parto institucional (EEVV-DANE) 2019	99,3	98,6
Porcentaje de partos atendidos por personal calificado (EEVV-DANE) 2019	99,3	98,6

Fuente PAI – MSPS

Determinantes intermedios de la salud Seguridad alimentaria

Determinantes intermedios de la salud	Antioquia	Yolombó
Porcentaje de nacidos vivos con bajo peso al nacer (EEVV-DANE)	9,5	5,5

Fuente: DANE