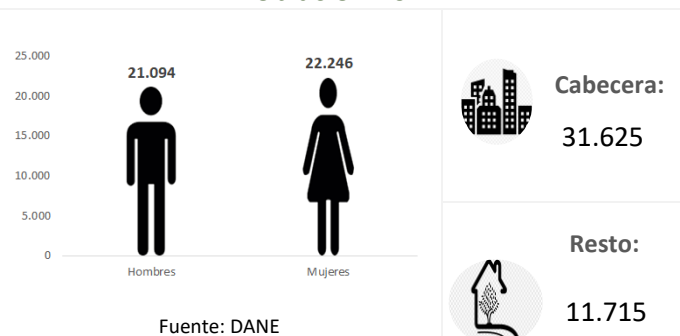


Temperatura media de la cabecera municipal °C	Altitud de la cabecera municipal M.S.N.M	Extensión (km ²)	Densidad poblacional habitantes por km ²	Número de veredas	Número de corregimientos
14	2300	773	59.1	47	6

Población 2021

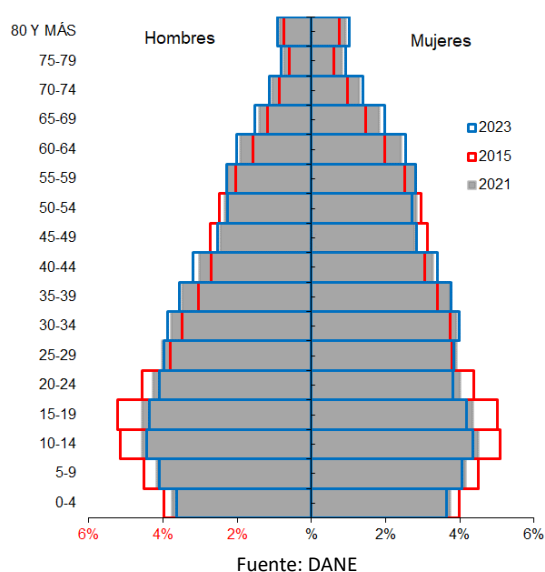


Población por ciclo vital 2015, 2021 y 2023

Ciclo vital	2015		2021		2023	
	Número absoluto	Frecuencia relativa	Número absoluto	Frecuencia relativa	Número absoluto	Frecuencia relativa
Primera infancia (0 a 5 años)	3899	9,6	3934	9,1	3947	8,8
Infancia (6 a 11 años)	4579	11,3	4469	10,3	4507	10,1
Adolescencia (12 a 18)	5866	14,5	5498	12,7	5469	12,2
Juventud (19 a 26)	5686	14,1	5719	13,2	5656	12,7
Adultez (27 a 59)	16047	39,7	17970	41,5	18740	41,9
Persona mayor (60 y más)	4341	10,7	5750	13,3	6377	14,3
TOTAL	40418	100	43340	100	44696	100

Fuente: DANE - proyecciones de población Censo 2018

Piramide poblacional 2015, 2021 y 2023

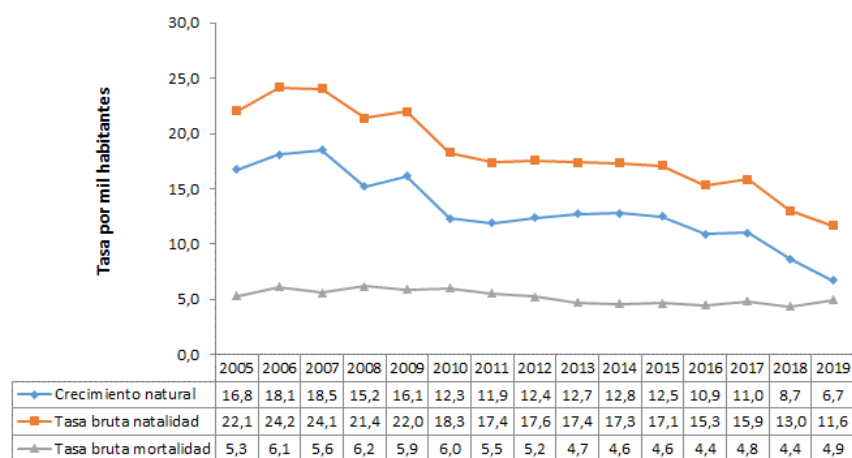


Indicadores de estructura demográfica 2015, 2021 y 2023

Índice Demográfico	Año		
	2015	2021	2023
Poblacion total	40.418	43.340	44.696
Poblacion Masculina	19.653	21.094	21.784
Poblacion femenina	20.765	22.246	22.912
Relación hombres:mujer	94,64	94,82	95
Razón niños:mujer	30	29	28
Índice de infancia	27	25	24
Índice de juventud	27	25	24
Índice de vejez	11	13	14
Índice de envejecimiento	39	53	59
Índice demografico de dependencia	52,44	51,12	51,45
Índice de dependencia infantil	41,49	37,60	36,71
Índice de dependencia mayores	10,95	13,52	14,73
Índice de Friz	148,29	127,65	120,83

Fuente: DANE

Tasas brutas de natalidad, mortalidad y tasa de crecimiento natural 2005 – 2019



Total defunciones (por residencia)
año 2019
208

Total nacimientos (por residencia)
año 2019
490

Tasa de fecundidad específica en mujeres 2019

Grupo edad	Antioquia	Yarumal
10 a 14 años	2,8	2,0
15 a 19 años	50,9	54,9

Tasa por 1.000 mujeres

Oferta Prestadores-Capacidad Instalada

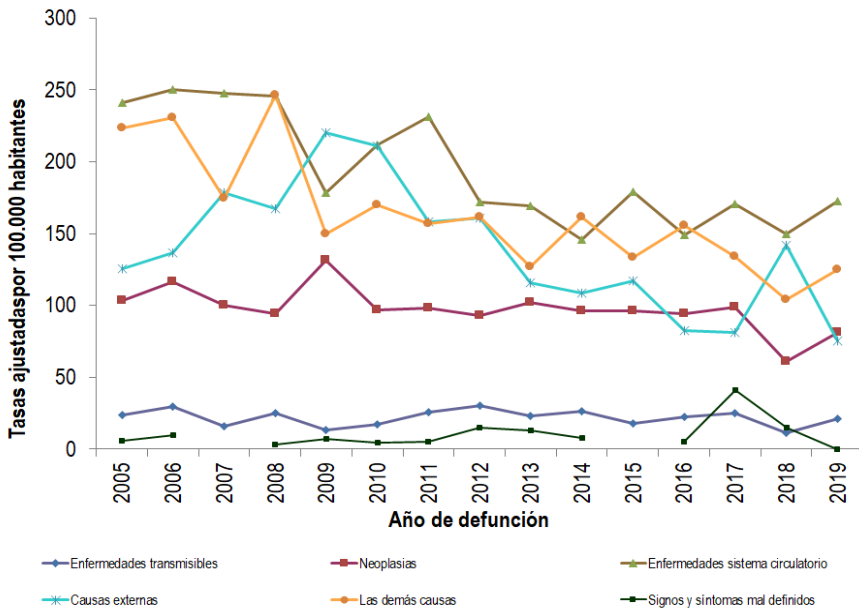


Salud mental

Evento	Antioquia	Yarumal	Año	Fuente
Intento de suicidio	66,2	82,0	2020	SIVIGILA
Suicidio	6,8	4,5	2019	SISPRO

Tasa por 100.000 hbtes

Mortalidad según grandes grupos de causas OPS lista 6/67 2005 – 2019



Fuente: DANE

Semaforización de la mortalidad materno – infantil y niñez. 2019

Causa de muerte	Antioquia	Yarumal
Razón de mortalidad materna	34,20	0,00
Tasa de mortalidad neonatal	5,70	8,16
Tasa de mortalidad infantil	8,70	10,20
Tasa de mortalidad en la niñez	10,67	12,24
Tasa de mortalidad por IRA en menores de cinco años	10,30	0,00
Tasa de mortalidad por EDA en menores de cinco años	3,90	0,00
Tasa de mortalidad por desnutrición en menores de cinco años	2,20	30,83

Fuente: DANE

Distribución porcentual de las principales causas de morbilidad atendida, por ciclo de vida 2009-2020

Ciclo vital	Gran causa de morbilidad	Total													Tendencia
		2009	2010	2011	2012	2013	2014	2015	2016	2017	2018	2019	2020	Δ pp 2020-2019	
Primera infancia (0 - 5 años)	Condiciones transmisibles y nutricionales	34,53	35,46	39,85	34,85	37,55	27,33	26,16	25,43	23,92	25,32	22,16	14,93	-7,23	
	Condiciones perinatales	3,13	1,75	3,30	4,48	3,42	6,36	17,25	6,49	6,31	7,85	5,45	12,86	7,4	
	Enfermedades no transmisibles	41,04	39,07	31,39	36,03	38,89	49,54	50,69	49,47	48,59	45,72	48,71	48,17	0,45	
	Lesiones	6,08	6,12	5,78	7,63	5,68	4,96	4,72	8,26	5,25	5,15	6,28	8,56	2,3	
	Condiciones mal clasificadas	5,23	7,60	19,68	17,00	13,46	11,81	11,18	10,35	9,93	4,96	7,39	14,47	-8,52	
Infancia (6 - 11 años)	Condiciones transmisibles y nutricionales	17,29	15,66	16,19	10,31	12,53	12,70	10,67	11,82	13,83	10,84	7,42	8,71	1,2	
	Condiciones maternas	0,11	0,00	0,03	0,00	0,00	0,18	0,60	0,00	0,00	0,04	0,32	0,24	-0,88	
	Enfermedades no transmisibles	64,83	60,19	60,24	73,60	68,95	68,71	71,24	71,85	59,51	63,82	67,60	64,45	-3,5	
	Lesiones	4,60	7,57	6,17	4,87	6,65	6,14	6,32	4,97	7,09	7,54	6,92	11,12	4,2	
	Condiciones mal clasificadas	13,06	16,58	17,37	11,23	11,87	12,27	11,17	11,35	9,58	7,76	7,83	15,48	-2,65	
Adolescencia (12 - 18 años)	Condiciones transmisibles y nutricionales	11,16	8,88	8,21	7,58	10,28	7,43	6,07	7,63	8,45	9,54	4,53	4,19	-0,34	
	Condiciones maternas	2,82	4,45	5,82	4,29	3,47	2,20	2,90	1,58	3,17	3,60	3,18	4,82	1,6	
	Enfermedades no transmisibles	64,83	62,82	62,19	69,64	61,26	66,78	64,79	65,35	67,40	69,16	65,76	61,16	-4,52	
	Lesiones	6,10	6,87	7,46	6,70	8,04	8,64	11,54	9,55	11,74	8,94	8,77	12,74	3,9	
	Condiciones mal clasificadas	5,23	6,89	6,32	11,79	16,96	14,94	14,71	5,98	9,24	8,76	7,74	17,09	-0,65	
Juventud (14 - 26 años)	Condiciones transmisibles y nutricionales	8,00	7,50	8,39	8,76	8,17	8,17	7,43	9,21	8,86	9,64	5,50	7,90	2,4	
	Condiciones maternas	5,85	9,78	11,16	6,91	5,81	4,84	3,75	3,96	6,14	6,84	7,35	10,77	3,9	
	Enfermedades no transmisibles	66,22	59,27	57,00	64,45	61,26	63,06	63,86	61,09	66,70	67,19	60,99	51,14	-8,85	
	Lesiones	4,71	6,95	6,23	6,76	8,13	8,50	11,79	13,40	10,79	8,12	8,93	13,12	4,9	
	Condiciones mal clasificadas	5,23	6,50	7,22	13,13	16,61	15,43	13,16	12,35	7,51	8,22	7,23	17,07	-0,16	
Adultez (27 - 59 años)	Condiciones transmisibles y nutricionales	6,01	6,06	4,90	5,16	5,77	5,33	4,73	5,21	4,94	8,29	4,52	5,58	1,05	
	Condiciones maternas	1,24	1,07	1,49	0,97	0,83	0,71	0,84	0,60	0,96	0,81	1,36	1,50	0,15	
	Enfermedades no transmisibles	77,99	75,86	76,26	79,33	77,87	79,48	79,27	78,95	77,64	74,52	76,05	72,77	-3,29	
	Lesiones	3,72	4,52	4,48	4,61	5,04	4,91	6,40	6,03	5,18	4,78	5,61	7,27	1,8	
	Condiciones mal clasificadas	11,12	12,55	12,93	9,93	10,49	9,56	8,77	9,21	11,27	11,60	12,45	12,88	0,43	
Persona mayor (Mayores de 60 años)	Condiciones transmisibles y nutricionales	3,67	3,86	3,81	4,15	4,35	3,60	3,15	3,77	3,25	5,44	3,20	4,71	1,5	
	Condiciones maternas	0,01	0,01	0,00	0,01	0,01	0,00	0,00	0,00	0,00	0,00	0,05	0,02	-0,83	
	Enfermedades no transmisibles	85,86	85,00	84,76	85,67	86,10	87,46	86,54	86,53	85,54	83,93	85,24	84,28	-0,6	
	Lesiones	2,59	2,51	3,20	2,75	2,77	2,76	3,30	2,68	2,99	2,73	3,41	3,12	-0,29	
	Condiciones mal clasificadas	7,88	8,62	8,23	7,42	6,77	6,19	7,01	7,02	8,21	7,90	8,11	7,88	-0,23	

Fuente: SISPRO - RIPS

Vacunación covid

MUNICIPIOS	TOTAL 1° DOSIS	TOTAL 2° DOSIS	Z_TOTAL DOSIS
	APLICADAS TODAS ETAPAS2	APLICADAS TODAS ETAPAS	UNICA TOTAL ETAPAS
Yarumal	25.904	20.808	5.045

Fuente: SSSA

Determinantes intermedios de la salud Condiciones de vida

Determinantes intermedios de la salud	Antioquia	Yarumal
Cobertura de servicios de electricidad (2018)	99,4	99,8
Cobertura de acueducto (2019)	89,8	79,4
Cobertura de alcantarillado (2019)	82,0	70,0
Índice de riesgo de la calidad del agua para consumo humano (IRCA 2019)	6,6	11,3
Porcentaje de hogares sin acceso a fuentes de agua mejorada (DNP-DANE 2018)	13,1	15,9
Porcentaje de hogares con inadecuada eliminación de excretas (DNP-DANE 2018)	14,3	18,7

Fuente: SISPRO - RIPS

Determinantes intermedios de la salud Sistema sanitario

Determinantes intermedios de la salud	Antioquia	Yarumal
Porcentaje de hogares con barreras de acceso a los servicios para cuidado de la primera infancia (DNP-DANE 2005,2018)	7,1	2,6
Porcentaje de hogares con barreras de acceso a los servicios de salud (DNP-DANE 2005, 2018)	3,7	3,4
Cobertura de afiliación al SGSSS (MSPS 2020)	98,4	100,0
Coberturas administrativas de vacunación con BCG para nacidos vivos (MSPS 2020)	73,1	134,6
Coberturas administrativas de vacunación con DPT 3 dosis en menores de 1 año (MSPS 2020)	69,0	70,8
Coberturas administrativas de vacunación con polio 3 dosis en menores de 1 año (MSPS 2020)	68,2	72,9
Coberturas administrativas de vacunación con triple viral dosis en menores de 1 año (MSPS 2020)	74,4	82,3
Porcentaje de nacidos vivos con cuatro o más consultas de control prenatal (EEVV-DANE) 2019	90,2	89,2
Cobertura de parto institucional (EEVV-DANE) 2019	99,3	99,2
Porcentaje de partos atendidos por personal calificado (EEVV-DANE) 2019	99,3	99,4

Fuente PAI – MSPS

Determinantes intermedios de la salud Seguridad alimentaria

Determinantes intermedios de la salud	Antioquia	Yarumal
Porcentaje de nacidos vivos con bajo peso al nacer (EEVV-DANE)	9,5	12,2

Fuente: DANE

Secretaría Seccional de Salud y Protección Social de Antioquia

Subsecretaría Planeación para la Atención en Salud

2022