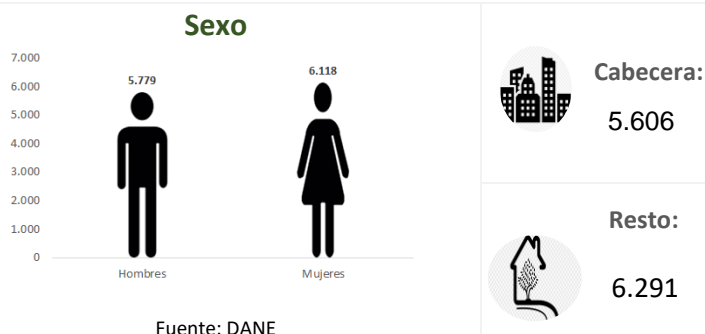


Temperatura media de la cabecera municipal °C	Altitud de la cabecera municipal M.S.N.M	Extensión (km ²)	Densidad poblacional habitantes por km ²	Número de veredas	Número de corregimientos
21	1350	143	83.2	17	4

Población 2021

Población por ciclo vital 2015, 2021 y 2023

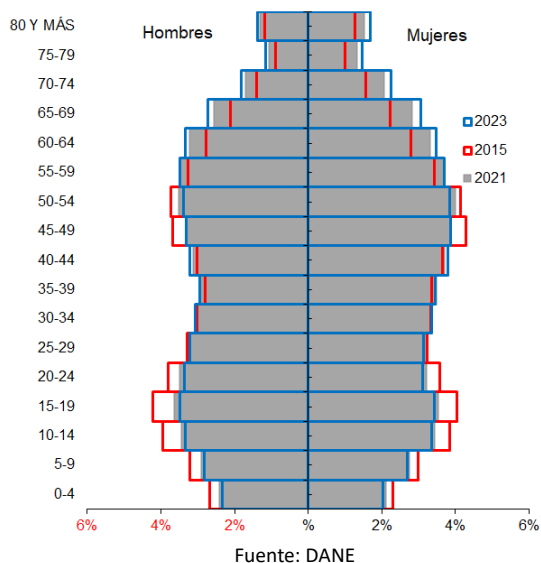


Ciclo vital	2015		2021		2023	
	Número absoluto	Frecuencia relativa	Número absoluto	Frecuencia relativa	Número absoluto	Frecuencia relativa
Primera infancia (0 a 5 años)	708	6.1	661	5.6	656	5.3
Infancia (6 a 11 años)	936	8.1	867	7.3	872	7.1
Adolescencia (12 a 18)	1334	11.5	1192	10.0	1188	9.7
Juventud (19 a 26)	1359	11.7	1276	10.7	1267	10.3
Adultez (27 a 59)	5291	45.5	5410	45.5	5545	45.2
Persona mayor (60 y más)	1998	17.2	2491	20.9	2741	22.3
TOTAL	11626	100	11897	100	12269	100

Fuente: DANE - proyecciones de población Censo 2018

Piramide poblacional 2015, 2021 y 2023

Indicadores de estructura demográfica 2015, 2021 y 2023



Índice Demográfico	Año		
	2015	2021	2023
Poblacion total	11.626	11.897	12.269
Poblacion Masculina	5.700	5.779	5.929
Poblacion femenina	5.926	6.118	6.340
Relación hombres:mujer	96.19	94.46	94
Razón niños:mujer	20	19	18
Índice de infancia	19	17	17
Índice de juventud	22	20	20
Índice de vejez	17	21	22
Índice de envejecimiento	91	123	135
Índice demografico de dependencia	44.10	45.98	47.30
Índice de dependencia infantil	27.33	24.94	24.41
Índice de dependencia mayores	16.77	21.03	22.90
Índice de Friz	100.29	90.39	86.98

Fuente: DANE

Tasas brutas de natalidad, mortalidad y tasa de crecimiento natural 2005 – 2019

Total defunciones (por residencia)

año 2019

85



Total nacimientos (por residencia)

año 2019

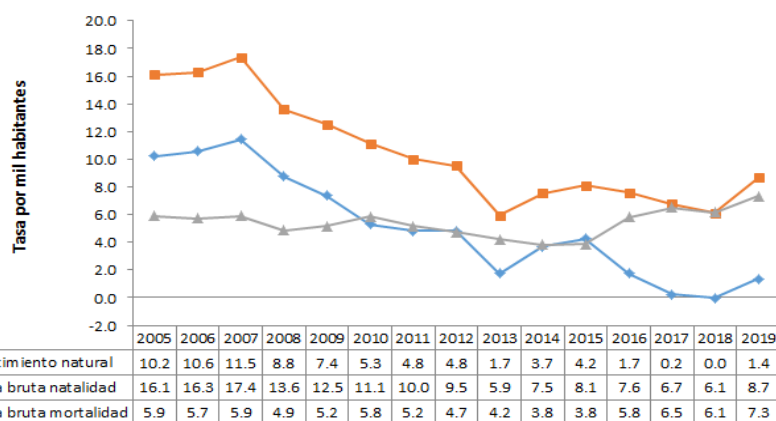
101



Tasa de fecundidad específica en mujeres 2019

Grupo edad	Antioquia	Venecia
10 a 14 años	2,8	0,0
15 a 19 años	50,9	49,0

Tasa por 1.000 mujeres



Fuente: DANE

Oferta Prestadores-Capacidad Instalada

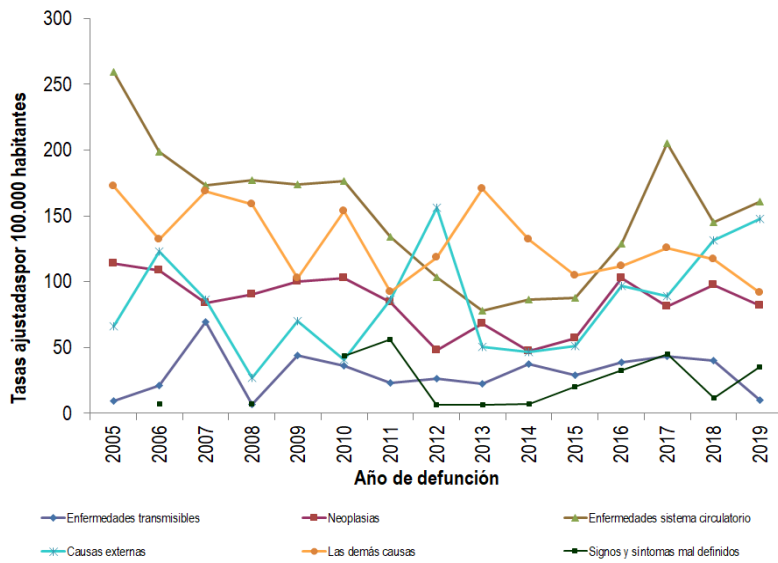
Salud mental



Evento	Antioquia	Venecia	Año	Fuente
Intento de suicidio	66,2	51,2	2020	SIVIGILA
Suicidio	6,8	10,3	2019	SISPRO

Tasa por 100.000 hbtes

Mortalidad según grandes grupos de causas OPS lista 6/67 2005 – 2019



Fuente: DANE

Semaforización de la mortalidad materno – infantil y niñez. 2019

Causa de muerte	Antioquia	Venecia
Razón de mortalidad materna	34,20	0,00
Tasa de mortalidad neonatal	5,70	0,00
Tasa de mortalidad infantil	8,70	9,90
Tasa de mortalidad en la niñez	10,67	19,80
Tasa de mortalidad por IRA en menores de cinco años	10,30	0,00
Tasa de mortalidad por EDA en menores de cinco años	3,90	0,00
Tasa de mortalidad por desnutrición en menores de cinco años	2,20	0,00

Fuente: DANE

Distribución porcentual de las principales causas de morbilidad atendida, por ciclo de vida 2009-2020

Ciclo vital	Gran causa de morbilidad	Total													Tendencia
		2009	2010	2011	2012	2013	2014	2015	2016	2017	2018	2019	2020	Δ pp 2020-2019	
Primera infancia (0 - 5años)	Condiciones transmisibles y nutricionales	37,47	25,83	29,78	35,83	25,80	24,19	29,34	23,56	20,55	22,55	21,09	14,38	-6,71	
	Condiciones perinatales	2,78	3,97	8,46	6,29	0,97	3,35	5,11	1,51	0,46	0,13	2,48	1,69	4,2	
	Enfermedades no transmisibles	42,28	47,68	32,35	37,30	29,29	44,19	42,48	45,92	42,64	44,43	45,77	41,14	-5,64	
	Lesiones	5,32	3,97	8,82	6,29	2,21	12,47	3,80	4,83	6,75	6,76	16,59	12,71	6,3	
	Condiciones mal clasificadas	12,15	18,54	20,59	13,29	1,73	5,81	19,27	24,17	29,60	25,13	23,08	25,08	2,8	
Infancia (6 - 11 años)	Condiciones transmisibles y nutricionales	21,93	13,11	22,26	15,71	13,54	13,30	9,35	12,43	11,05	9,31	6,10	5,85	-0,25	
	Condiciones maternas	0,00	0,00	0,00	0,61	0,00	0,00	0,14	0,00	0,00	0,00	0,00	0,49	0,49	
	Enfermedades no transmisibles	52,82	55,57	55,12	63,47	49,08	64,43	62,74	59,46	56,30	54,98	55,48	58,44	3,4	
	Lesiones	8,97	4,92	17,42	6,33	9,08	10,35	9,08	12,97	9,51	12,12	13,11	16,59	3,4	
	Condiciones mal clasificadas	16,28	16,39	15,19	13,88	18,31	11,91	18,70	15,14	23,14	23,59	25,31	18,54	-6,78	
Adolescencia (12 - 18 años)	Condiciones transmisibles y nutricionales	15,15	14,75	13,40	8,92	7,09	7,38	5,35	7,50	6,35	8,88	4,93	1,09	-3,85	
	Condiciones maternas	3,33	1,64	19,17	4,89	3,60	2,28	2,71	4,80	2,59	3,84	4,39	13,99	-0,40	
	Enfermedades no transmisibles	61,21	52,19	62,56	64,43	45,92	56,10	64,84	51,87	56,93	46,82	46,58	46,92	0,84	
	Lesiones	5,91	11,75	8,82	8,15	3,02	11,70	8,49	16,19	10,38	13,30	16,86	11,38	4,2	
	Condiciones mal clasificadas	14,39	19,67	16,05	13,61	19,36	12,55	18,62	19,64	23,75	27,16	25,94	26,63	-0,81	
Juventud (14 - 26 años)	Condiciones transmisibles y nutricionales	11,70	12,25	4,63	8,00	8,11	8,60	6,78	11,43	8,24	5,29	6,87	4,59	-2,28	
	Condiciones maternas	11,11	7,53	10,51	7,67	4,01	6,70	4,83	5,46	5,82	8,10	10,72	3,8	3,8	
	Enfermedades no transmisibles	58,19	55,48	53,57	58,17	44,02	55,21	59,31	48,20	48,28	46,51	46,16	47,32	1,3	
	Lesiones	7,16	14,62	13,77	11,42	2,33	13,51	12,41	15,96	11,97	10,72	12,68	18,53	5,8	
	Condiciones mal clasificadas	11,84	10,11	17,52	14,75	21,54	15,98	16,67	18,95	25,69	29,28	27,36	18,84	-8,53	
Adultez (27 - 59 años)	Condiciones transmisibles y nutricionales	7,78	6,19	4,84	6,72	5,31	5,61	5,56	6,17	6,21	4,34	4,58	10,82	6,24	
	Condiciones maternas	0,55	0,75	0,80	0,96	0,25	0,53	0,71	0,70	0,59	0,92	0,89	0,87	-0,03	
	Enfermedades no transmisibles	75,31	72,40	76,78	76,56	66,82	75,20	75,54	70,64	65,33	64,98	67,55	64,76	-2,80	
	Lesiones	6,77	8,74	5,67	4,88	4,23	9,11	6,35	8,30	7,63	7,76	7,86	9,04	1,3	
	Condiciones mal clasificadas	9,60	11,92	11,91	10,88	13,39	9,55	11,85	14,19	20,24	22,05	19,11	14,52	4,60	
Persona mayor (Mayores de 60 años)	Condiciones transmisibles y nutricionales	3,77	4,32	2,33	3,37	2,22	3,00	3,33	2,26	4,03	3,18	2,69	4,35	1,6	
	Condiciones maternas	0,00	0,00	0,00	0,00	0,00	0,01	0,00	0,00	0,00	0,00	0,00	0,00	0,00	
	Enfermedades no transmisibles	88,88	84,34	87,13	84,53	75,57	82,08	84,39	80,58	71,66	72,06	76,63	80,28	3,6	
	Lesiones	1,56	3,94	3,43	2,78	10,33	6,54	3,30	5,05	4,66	3,86	3,85	5,20	1,3	
	Condiciones mal clasificadas	5,78	7,40	7,11	9,32	11,88	8,36	8,99	12,11	19,65	20,90	16,82	10,17	-6,65	

Fuente: SISPRO - RIPS

Vacunación covid

MUNICIPIOS	TOTAL 1º DOSIS APLICADAS	TOTAL 2º DOSIS APLICADAS	Z_TOTAL DOSIS UNICA TOTAL
	TODAS ETAPAS2	TODAS ETAPAS	ETAPAS
Venecia	6.488	5.267	2.800

Fuente: SSSA

Determinantes intermedios de la salud Condiciones de vida

Determinantes intermediarios de la salud	Antioquia	Venecia
Cobertura de servicios de electricidad (2018)	99,4	99,8
Cobertura de acueducto (2019)	89,8	79,1
Cobertura de alcantarillado (2019)	82,0	44,1
Índice de riesgo de la calidad del agua para consumo humano (IRCA 2019)	6,6	6,6
Porcentaje de hogares sin acceso a fuentes de agua mejorada (DNP-DANE 2018)	13,1	7,8
Porcentaje de hogares con inadecuada eliminación de excretas (DNP-DANE 2018)	14,3	6,5

Fuente: SISPRO - RIPS

Determinantes intermedios de la salud Sistema sanitario

Determinantes intermediarios de la salud	Antioquia	Venecia
Porcentaje de hogares con barreras de acceso a los servicios para cuidado de la primera infancia (DNP-DANE 2005,2018)	7,1	0,9
Porcentaje de hogares con barreras de acceso a los servicios de salud (DNP- DANE 2005, 2018)	3,7	3,3
Cobertura de afiliación al SGSSS (MSPS 2020)	98,4	84,3
Coberturas administrativas de vacunación con BCG para nacidos vivos (MSPS 2020)	73,1	18,7
Coberturas administrativas de vacunación con DPT 3 dosis en menores de 1 año (MSPS 2020)	69,0	113,1
Coberturas administrativas de vacunación con polio 3 dosis en menores de 1 año (MSPS 2020)	68,2	115,9
Coberturas administrativas de vacunación con triple viral dosis en menores de 1 año (MSPS 2020)	74,4	126,2
Porcentaje de nacidos vivos con cuatro o más consultas de control prenatal (EEVV-DANE) 2019	90,2	87,1
Cobertura de parto institucional (EEVV-DANE) 2019	99,3	100,0
Porcentaje de partos atendidos por personal calificado (EEVV-DANE) 2019	99,3	100,0

Fuente PAI – MSPS

Determinantes intermedios de la salud Seguridad alimentaria

Determinantes intermediarios de la salud	Antioquia	Venecia
Porcentaje de nacidos vivos con bajo peso al nacer (EEVV-DANE)	9,5	6,9

Fuente: DANE

Secretaria Seccional de Salud y Protección Social de Antioquia

Subsecretaría Planeación para la Atención en Salud

2022