

Temperatura media de la cabecera municipal °C	Altitud de la cabecera municipal M.S.N.M	Extensión (km <sup>2</sup> )	Densidad poblacional habitantes por km <sup>2</sup>	Número de veredas	Número de corregimientos
25	650	239	29.3	54	2

Población 2021

Sexo



Fuente: DANE



Cabecera:  
2.362



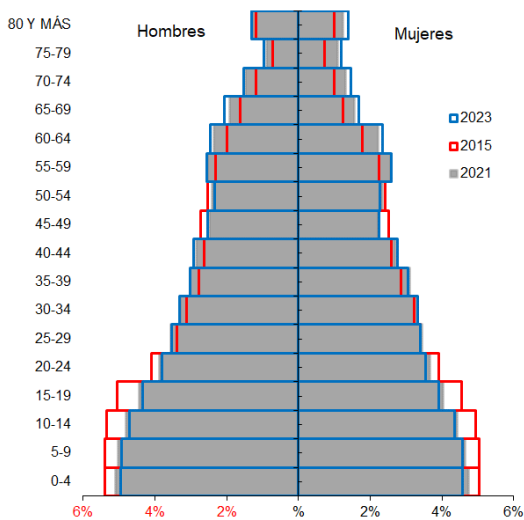
Resto:  
4.644

Población por ciclo vital 2015, 2021 y 2023

Ciclo vital	2015		2021		2023	
	Número absoluto	Frecuencia relativa	Número absoluto	Frecuencia relativa	Número absoluto	Frecuencia relativa
Primera infancia (0 a 5 años)	883	12,5	826	11,8	828	11,5
Infancia (6 a 11 años)	881	12,5	806	11,5	815	11,3
Adolescencia (12 a 18)	983	13,9	864	12,3	872	12,1
Juventud (19 a 26)	892	12,7	841	12,0	847	11,7
Adultez (27 a 59)	2530	35,9	2591	37,0	2676	37,0
Persona mayor (60 y más)	881	12,5	1078	15,4	1187	16,4
<b>TOTAL</b>	<b>7050</b>	<b>100</b>	<b>7006</b>	<b>100</b>	<b>7225</b>	<b>100</b>

Fuente: DANE - proyecciones de población Censo 2018

Piramide poblacional 2015, 2021 y 2023



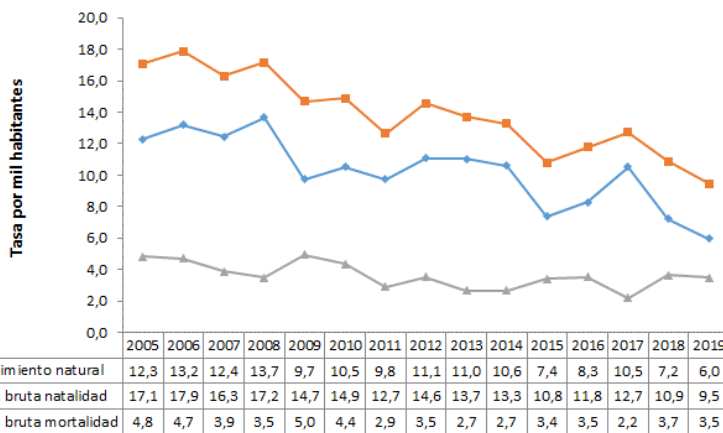
Fuente: DANE

Indicadores de estructura demográfica 2015, 2021 y 2023

Índice Demográfico	Año		
	2015	2021	2023
Poblacion total	7.050	7.006	7.225
Poblacion Masculina	3.629	3.597	3.706
Poblacion femenina	3.421	3.409	3.519
Relación hombres:mujer	106,08	105,51	105
Razón niños:mujer	45	44	43
Índice de infancia	31	29	28
Índice de juventud	24	23	23
Índice de vejez	12	15	16
Índice de envejecimiento	40	53	58
Índice demografico de dependencia	66,35	65,47	65,94
Índice de dependencia infantil	51,84	47,59	46,65
Índice de dependencia mayores	14,51	17,88	19,29
Índice de Friz	181,67	162,19	156,99

Fuente: DANE

Tasas brutas de natalidad, mortalidad y tasa de crecimiento natural 2005 - 2019



Fuente: DANE

Total defunciones (por residencia) año 2019

24



Total nacimientos (por residencia) año 2019

65



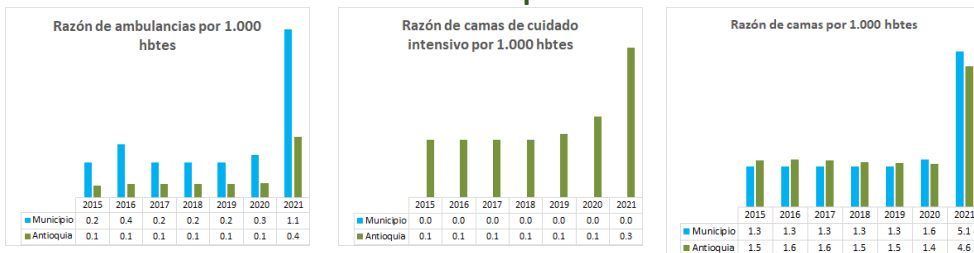
Tasa de fecundidad específica en mujeres 2019

Grupo edad	Antioquia	Uramita
10 a 14 años	2,8	0,0
15 a 19 años	50,9	69,9

Tasa por 1.000 mujeres



Oferta Prestadores-Capacidad Instalada



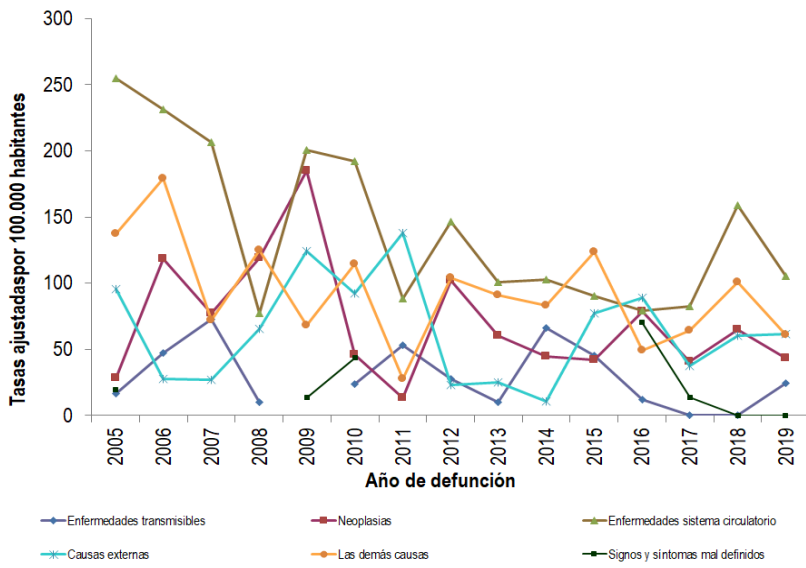
Fuente: SISPRO

Salud mental

Evento	Antioquia	Uramita	Año	Fuente
Intento de suicidio	66,2	29,0	2020	SIVIGILA
Suicidio	6,8	0,0	2019	SISPRO

Tasa por 100.000 hbtes

## Mortalidad según grandes grupos de causas OPS lista 6/67 2005 – 2019



Fuente: DANE

## Semaforización de la mortalidad materno – infantil y niñez. 2019

Causa de muerte	Antioquia	Uramita
Razón de mortalidad materna	34,20	0,00
Tasa de mortalidad neonatal	5,70	0,00
Tasa de mortalidad infantil	8,70	15,38
Tasa de mortalidad en la niñez	10,67	15,38
Tasa de mortalidad por IRA en	10,30	0,00
Tasa de mortalidad por EDA en	3,90	0,00
Tasa de mortalidad por	2,20	0,00

Fuente: DANE

## Distribución porcentual de las principales causas de morbilidad atendida, por ciclo de vida 2009-2020

Ciclo vital	Gran causa de morbilidad	Total													Tendencia
		2009	2010	2011	2012	2013	2014	2015	2016	2017	2018	2019	2020	Δ pp 2020-2019	
Primera infancia (0 - 5 años)	Condiciones transmisibles y nutricionales	47,47	54,59	59,57	57,06	40,80	32,21	21,51	31,97	23,40	24,04	20,28	16,05	4,23	
	Condiciones perinatales	4,34	0,65	3,72	2,94	2,85	0,96	0,00	0,00	0,00	1,64	2,75	21,35	18,00	
	Enfermedades no transmisibles	30,00	20,85	22,34	25,12	29,79	40,14	43,82	40,82	57,45	44,26	42,39	37,08	5,32	
	Lesiones	4,46	10,19	6,03	6,18	8,83	16,83	12,75	0,68	0,00	11,48	9,51	7,70	1,80	
Infancia (6 - 11 años)	Condiciones mal clasificadas	13,73	13,72	8,33	4,71	19,73	9,86	21,91	26,53	9,15	8,58	25,07	7,82	7,25	
	Condiciones transmisibles y nutricionales	23,86	30,89	27,61	27,50	33,81	29,61	18,06	17,86	16,18	11,46	8,59	14,02	4,3	
	Condiciones maternas	0,00	0,00	0,75	0,00	0,00	0,00	0,00	0,00	0,00	0,12	0,26	0,15	0,15	
	Enfermedades no transmisibles	45,85	37,80	57,09	52,92	48,36	41,45	44,44	47,32	39,71	45,06	54,84	39,95	14,99	
Adolescencia (12 - 18 años)	Lesiones	11,41	14,23	7,09	13,33	5,74	8,55	18,75	4,46	5,88	8,70	8,82	37,30	28,48	
	Condiciones mal clasificadas	8,88	7,07	7,46	6,25	12,09	20,39	18,75	30,36	38,24	34,78	27,53	8,47	19,06	
	Condiciones transmisibles y nutricionales	20,83	11,09	9,91	10,42	13,38	9,17	6,57	7,44	20,37	8,66	5,23	12,07	8,4	
	Condiciones maternas	6,02	5,38	4,86	7,62	9,95	7,89	7,07	0,65	11,11	1,08	2,04	2,66	5,2	
Juventud (14 - 26 años)	Enfermedades no transmisibles	44,42	52,53	54,72	46,65	54,32	41,83	48,23	45,31	34,26	47,47	52,04	35,71	16,32	
	Lesiones	4,55	10,28	8,73	9,68	8,32	16,33	9,60	5,53	12,04	11,55	13,38	21,92	8,4	
	Condiciones mal clasificadas	14,18	20,72	11,79	5,63	14,03	24,77	29,54	31,07	22,22	31,23	27,31	7,73	9,58	
	Condiciones transmisibles y nutricionales	9,29	11,66	12,92	12,63	11,37	8,14	8,77	8,53	3,07	6,00	7,14	10,33	1,19	
Adultez (27 - 59 años)	Condiciones maternas	6,01	9,87	12,92	16,33	8,13	10,02	8,11	5,69	7,98	5,45	9,08	7,33	2,5	
	Enfermedades no transmisibles	53,32	59,38	54,68	53,03	63,61	53,36	50,88	42,18	39,26	46,91	47,68	42,75	4,93	
	Lesiones	8,49	7,67	8,05	7,07	5,74	9,23	9,65	14,22	20,86	10,55	10,45	16,75	3,0	
	Condiciones mal clasificadas	12,89	11,42	11,42	10,94	11,16	19,25	22,59	29,38	28,83	31,09	25,65	12,84	12,81	
Persona mayor (Mayores de 60 años)	Condiciones transmisibles y nutricionales	6,65	9,38	6,67	4,35	3,93	3,87	5,77	2,93	4,07	3,08	3,77	5,83	2,05	
	Condiciones maternas	0,00	0,00	0,00	0,00	0,00	0,00	0,00	0,00	0,00	0,00	0,09	0,00	0,09	
	Enfermedades no transmisibles	81,98	74,49	78,87	85,04	84,49	84,52	78,97	81,35	85,67	80,18	81,54	79,87	1,68	
	Lesiones	3,88	4,51	7,68	3,24	4,21	2,29	3,33	3,25	2,85	5,81	3,03	5,38	2,35	
Condiciones mal clasificadas	7,49	11,63	6,79	7,37	7,38	9,32	11,92	12,46	7,52	10,93	11,57	8,92	2,65		

Fuente: SISPRO - RIPS

## Determinantes intermedios de la salud Condiciones de vida

Determinantes intermediarios de la salud	Antioquia	Uramita
Cobertura de servicios de electricidad (2018)	99,4	97,9
Cobertura de acueducto (2019)	89,8	SD
Cobertura de alcantarillado (2019)	82,0	SD
Índice de riesgo de la calidad del agua para consumo humano (IRCA 2019)	6,6	43,8
Porcentaje de hogares sin acceso a fuentes de agua mejorada (DNP-DANE 2018)	13,1	42,6
Porcentaje de hogares con inadecuada eliminación de excretas (DNP-DANE 2018)	14,3	56,0

Fuente: SISPRO - RIPS

## Determinantes intermedios de la salud Sistema sanitario

Determinantes intermedios de la salud	Antioquia	Uramita
Porcentaje de hogares con barreras de acceso a los servicios para cuidado de la primera infancia (DNP-DANE 2005,2018)	7,1	2,6
Porcentaje de hogares con barreras de acceso a los servicios de salud (DNP- DANE 2005, 2018)	3,7	2,7
Cobertura de afiliación al SGSSS (MSPS 2020)	98,4	93,0
Coberturas administrativas de vacunación con BCG para nacidos vivos (MSPS 2020)	73,1	28,3
Coberturas administrativas de vacunación con DPT 3 dosis en menores de 1 año (MSPS 2020)	69,0	47,8
Coberturas administrativas de vacunación con polio 3 dosis en menores de 1 año (MSPS 2020)	68,2	43,5
Coberturas administrativas de vacunación con triple viral dosis en menores de 1 año (MSPS 2020)	74,4	43,2
Porcentaje de nacidos vivos con cuatro o más consultas de control prenatal (EEVV-DANE) 2019	90,2	84,1
Cobertura de parto institucional (EEVV-DANE) 2019	99,3	95,2
Porcentaje de partos atendidos por personal calificado (EEVV-DANE) 2019	99,3	95,4

Fuente PAI – MSPS

## Determinantes intermedios de la salud Seguridad alimentaria

Determinantes intermediarios de la salud	Antioquia	Uramita
Porcentaje de nacidos vivos con bajo peso al nacer (EEVV-DANE)	9,5	12,5

Fuente: DANE

## Vacunación covid

MUNICIPIOS	TOTAL 1ª DOSIS	TOTAL 2ª DOSIS	Z_TOTAL DOSIS
	APLICADAS	APLICADAS	UNICA TOTAL
	TODAS ETAPAS2	TODAS ETAPAS	ETAPAS
Uramita	2,980	1,542	1,347

Fuente: SSSA

## Secretaría Seccional de Salud y Protección Social de Antioquia

Subsecretaría Planeación para la Atención en Salud

2022