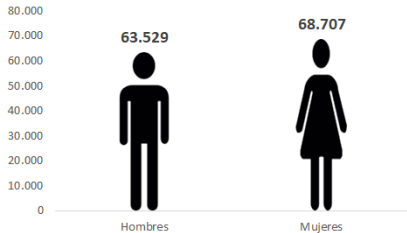


Temperatura media de la cabecera municipal °C	Altitud de la cabecera municipal M.S.N.M	Extensión (km2)	Densidad poblacional habitantes por km2	Número de veredas	Número de corregimientos
28	2	3090	42.8	241	20

Población 2021

Sexo



Fuente: DANE



Cabecera:  
55.377



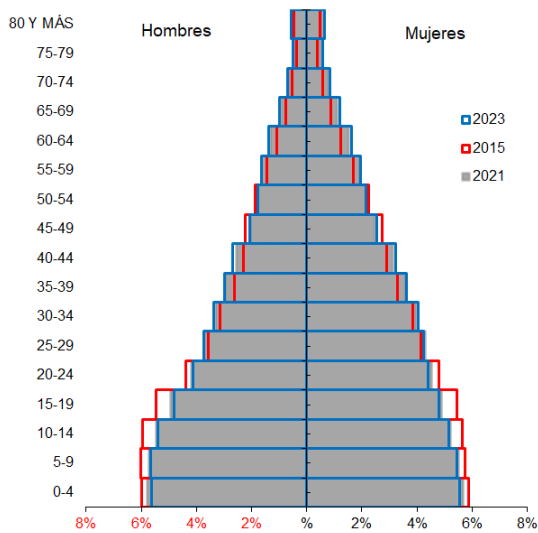
Resto:  
76.859

Población por ciclo vital 2015, 2021 y 2023

Ciclo vital	2015		2021		2023	
	Número absoluto	Frecuencia relativa	Número absoluto	Frecuencia relativa	Número absoluto	Frecuencia relativa
Primera infancia (0 a 5 años)	16873	14,2	18173	13,7	18325	13,4
Infancia (6 a 11 años)	16674	14,1	17596	13,3	17938	13,2
Adolescencia (12 a 18)	18724	15,8	18903	14,3	19149	14,0
Juventud (19 a 26)	17171	14,5	18383	13,9	18522	13,6
Adultez (27 a 59)	41177	34,7	48078	36,4	50114	36,7
Persona mayor (60 y más)	7952	6,7	11103	8,4	12326	9,0
<b>TOTAL</b>	<b>118571</b>	<b>100</b>	<b>132236</b>	<b>100</b>	<b>136374</b>	<b>100</b>

Fuente: DANE - proyecciones de población Censo 2018

Piramide poblacional 2015, 2021 y 2023



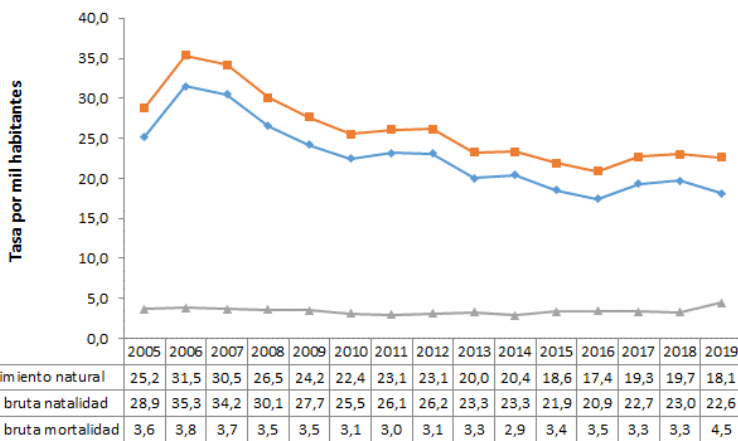
Fuente: DANE

Indicadores de estructura demográfica 2015, 2021 y 2023

Índice Demográfico	Año		
	2015	2021	2023
Poblacion total	118.571	132.236	136.374
Poblacion Masculina	57.131	63.529	65.462
Poblacion femenina	61.440	68.707	70.912
Relación hombres:mujer	92,99	92,46	92
Razón niños:mujer	44	43	42
Índice de infancia	35	33	33
Índice de juventud	28	27	26
Índice de vejez	7	8	9
Índice de envejecimiento	19	25	28
Índice demografico de dependencia	65,67	63,76	63,61
Índice de dependencia infantil	58,38	54,66	53,72
Índice de dependencia mayores	7,29	9,10	9,88
Índice de Friz	200,70	179,93	173,25

Fuente: DANE

Tasas brutas de natalidad, mortalidad y tasa de crecimiento natural 2005 – 2019



Fuente: DANE

Total defunciones (por residencia)

año 2019

569



Total nacimientos (por residencia)

año 2019

2881



Tasa de fecundidad específica en mujeres 2019

Grupo edad	Antioquia	Turbo
10 a 14 años	2,8	7,3
15 a 19 años	50,9	123,3

Tasa por 1.000 mujeres



Oferta Prestadores-Capacidad Instalada



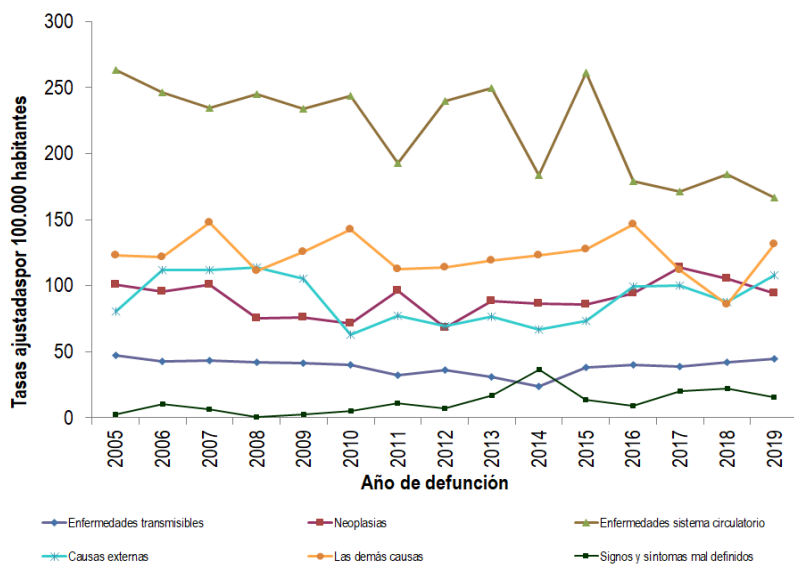
Fuente: SISPRO

Salud mental

Evento	Antioquia	Turbo	Año	Fuente
Intento de suicidio	66,2	20,0	2020	SIVIGILA
Suicidio	6,8	6,8	2019	SISPRO

Tasa por 1.000 mujeres

## Mortalidad según grandes grupos de causas OPS lista 6/67 2005 – 2019



Fuente: DANE

## Semaforización de la mortalidad materno – infantil y niñez. 2019

Causa de muerte	Antioquia	Turbo
Razón de mortalidad materna	34,20	69,42
Tasa de mortalidad neonatal	5,70	6,59
Tasa de mortalidad infantil	8,70	12,84
Tasa de mortalidad en la niñez	10,67	14,58
Tasa de mortalidad por IRA en menores de cinco años	10,30	46,89
Tasa de mortalidad por EDA en menores de cinco años	3,90	0,00
Tasa de mortalidad por desnutrición en menores de cinco años	2,20	13,40

Fuente: DANE

## Distribución porcentual de las principales causas de morbilidad atendida, por ciclo de vida 2009-2020

Ciclo vital	Gran causa de morbilidad	Total													Tendencia
		2009	2010	2011	2012	2013	2014	2015	2016	2017	2018	2019	2020	Δ pp 2020-2019	
Primera infancia (0 - 5 años)	Condiciones transmisibles y nutricionales	46,05	44,88	46,81	43,31	38,94	35,21	28,83	30,25	29,77	26,52	27,73	23,18	-4,55	
	Condiciones perinatales	2,26	2,01	1,23	3,52	10,89	6,14	1,26	0,96	1,63	2,53	2,41	7,65	5,38	
	Enfermedades no transmisibles	29,17	31,92	31,82	34,58	30,61	38,06	48,90	44,01	40,12	35,25	41,38	41,14	-0,24	
	Lesiones	6,00	4,80	4,27	4,87	6,38	4,93	5,93	5,50	5,35	4,86	6,20	6,86	0,66	
	Condiciones mal clasificadas	16,52	16,39	15,87	13,72	15,18	17,67	17,08	19,28	23,13	30,84	22,29	21,17	-1,12	
Infancia (6 - 11 años)	Condiciones transmisibles y nutricionales	32,14	29,47	27,15	25,32	26,33	21,39	17,51	15,58	17,93	15,95	14,53	14,50	-0,02	
	Condiciones maternas	0,21	0,04	0,00	0,00	0,08	0,10	0,50	0,03	0,01	0,04	0,04	0,07	0,03	
	Enfermedades no transmisibles	40,33	43,80	50,68	51,61	44,08	51,88	54,74	64,44	49,43	44,86	56,75	51,58	-5,17	
	Lesiones	8,18	8,14	5,45	6,97	8,11	7,54	7,60	7,17	8,46	7,51	7,01	10,72	3,71	
	Condiciones mal clasificadas	9,13	8,55	16,72	16,10	21,39	19,09	19,64	22,77	24,17	31,65	21,67	33,12	11,45	
Adolescencia (12 - 18 años)	Condiciones transmisibles y nutricionales	9,33	7,99	6,28	14,12	15,00	12,96	10,90	9,05	9,42	8,80	9,04	9,14	0,30	
	Condiciones maternas	9,65	11,28	5,38	6,44	9,60	7,80	5,87	6,16	5,57	6,33	3,89	7,47	3,58	
	Enfermedades no transmisibles	41,08	43,57	56,00	55,19	44,88	49,29	54,66	60,09	47,10	43,03	55,29	48,89	-6,40	
	Lesiones	9,09	7,32	6,89	7,02	7,67	7,35	7,82	8,96	8,99	7,75	7,93	10,02	2,09	
	Condiciones mal clasificadas	20,84	19,84	15,45	17,22	22,84	22,59	20,75	25,73	26,93	34,09	23,86	24,68	0,82	
Juventud (14 - 26 años)	Condiciones transmisibles y nutricionales	11,61	11,37	12,02	11,52	10,86	9,83	9,59	9,16	9,22	8,10	8,67	8,71	0,04	
	Condiciones maternas	5,97	8,65	9,25	8,99	11,79	11,80	8,71	8,17	9,12	10,68	8,17	11,87	3,70	
	Enfermedades no transmisibles	43,62	44,39	56,97	57,19	48,35	50,48	55,98	60,38	46,43	44,83	53,52	46,13	-7,39	
	Lesiones	6,74	5,96	5,42	5,93	6,46	6,81	6,60	8,49	7,99	7,32	7,93	8,80	0,87	
	Condiciones mal clasificadas	22,05	19,63	16,33	16,39	24,53	21,08	19,12	23,79	27,24	29,07	21,71	24,48	2,77	
Persona mayor (Mayores de 60 años)	Condiciones transmisibles y nutricionales	6,16	7,57	5,44	6,01	5,60	5,63	5,43	3,76	3,45	3,86	3,87	3,39	-0,48	
	Condiciones maternas	0,04	0,07	0,00	0,00	0,01	0,04	0,01	0,00	0,00	0,00	0,01	0,00	-0,01	
	Enfermedades no transmisibles	79,30	76,79	84,21	81,10	78,73	80,74	81,56	79,80	78,38	73,86	79,80	79,88	0,08	
	Lesiones	4,20	3,65	2,36	3,99	3,23	3,57	3,03	3,23	3,00	2,75	3,92	3,48	-0,45	
	Condiciones mal clasificadas	10,30	12,02	7,99	8,90	11,43	10,01	9,97	13,11	15,17	19,53	12,60	13,25	0,65	

Fuente: SISPRO - RIPS

## Vacunación covid

MUNICIPIOS	TOTAL 1º DOSIS APLICADAS	TOTAL 2º DOSIS APLICADAS	Z_TOTAL DOSIS UNICA TOTAL
	TODAS ETAPAS2	TODAS ETAPAS	ETAPAS
San Pedro de Urabá	18.065	11.568	3.650

Fuente: SSSA

## Determinantes intermedios de la salud Condiciones de vida

Determinantes intermedios de la salud	Antioquia	Turbo
Cobertura de servicios de electricidad (2018)	99,4	98,7
Cobertura de acueducto (2019)	89,8	33,5
Cobertura de alcantarillado (2019)	82,0	7,6
Índice de riesgo de la calidad del agua para consumo humano (IRCA 2019)	6,6	12,0
Porcentaje de hogares sin acceso a fuentes de agua mejorada (DNP-DANE 2018)	13,1	36,8
Porcentaje de hogares con inadecuada eliminación de excretas (DNP-DANE 2018)	14,3	45,4

Fuente: SISPRO - RIPS

## Determinantes intermedios de la salud Sistema sanitario

Determinantes intermedios de la salud	Antioquia	Turbo
Porcentaje de hogares con barreras de acceso a los servicios para cuidado de la primera infancia (DNP-DANE 2005,2018)	7,1	3,7
Porcentaje de hogares con barreras de acceso a los servicios de salud (DNP- DANE 2005, 2018)	3,7	5,4
Cobertura de afiliación al SGSSS (MSPS 2020)	98,4	100,0
Coberturas administrativas de vacunación con BCG para nacidos vivos (MSPS 2020)	73,1	81,1
Coberturas administrativas de vacunación con DPT 3 dosis en menores de 1 año (MSPS 2020)	69,0	76,7
Coberturas administrativas de vacunación con polio 3 dosis en menores de 1 año (MSPS 2020)	68,2	76,3
Coberturas administrativas de vacunación con triple viral dosis en menores de 1 año (MSPS 2020)	74,4	85,8
Porcentaje de nacidos vivos con cuatro o más consultas de control prenatal (EEVV-DANE) 2019	90,2	81,6
Cobertura de parto institucional (EEVV-DANE) 2019	99,3	99,4
Porcentaje de partos atendidos por personal calificado (EEVV-DANE) 2019	99,3	99,3

Fuente PAI – MSPS

## Determinantes intermedios de la salud Seguridad alimentaria

Determinantes intermedios de la salud	Antioquia	Turbo
Porcentaje de nacidos vivos con bajo peso al nacer (EEVV-DANE)	9,5	8,6

Fuente: DANE

## Secretaría Seccional de Salud y Protección Social de Antioquia

Subsecretaría Planeación para la Atención en Salud

2022