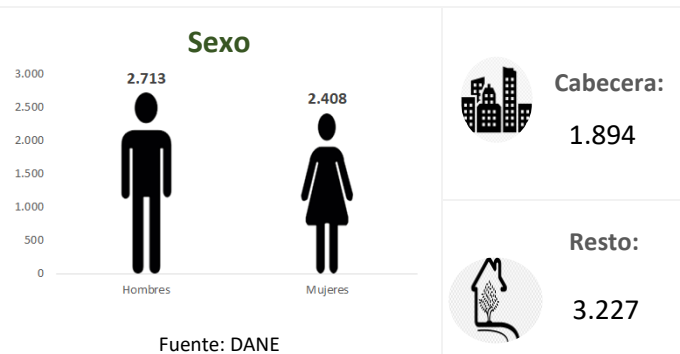


Temperatura media de la cabecera municipal °C	Altitud de la cabecera municipal M.S.N.M	Extensión (km ²)	Densidad poblacional habitantes por km ²	Número de veredas	Número de corregimientos
19	1850	141	36.3	18	2

Población 2021

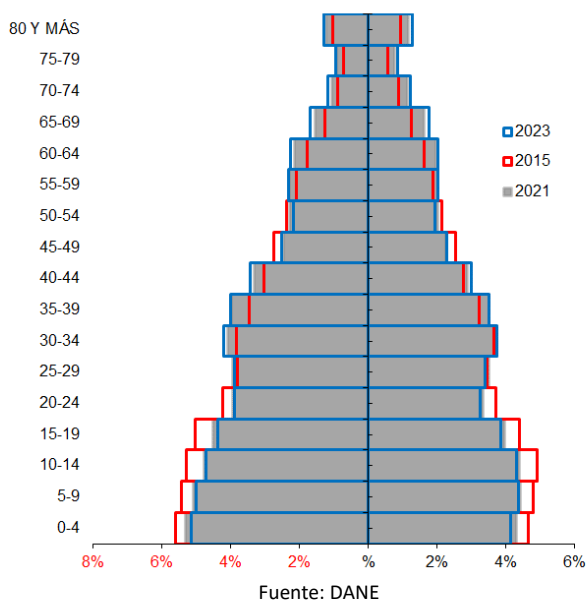


Población por ciclo vital 2015, 2021 y 2023

Ciclo vital	2015		2021		2023	
	Número absoluto	Frecuencia relativa	Número absoluto	Frecuencia relativa	Número absoluto	Frecuencia relativa
Primera infancia (0 a 5 años)	625	12,3	590	11,5	590	11,2
Infancia (6 a 11 años)	624	12,3	581	11,3	588	11,1
Adolescencia (12 a 18)	699	13,7	631	12,3	637	12,1
Juventud (19 a 26)	643	12,6	606	11,8	609	11,5
Adultez (27 a 59)	1937	38,1	2018	39,4	2092	39,6
Persona mayor (60 y más)	557	11,0	695	13,6	765	14,5
TOTAL	5085	100	5121	100	5281	100

Fuente: DANE - proyecciones de población Censo 2018

Piramide poblacional 2015, 2021 y 2023

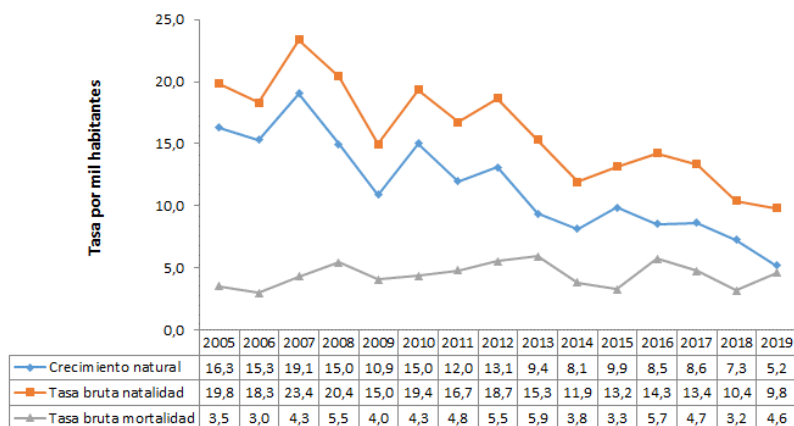


Indicadores de estructura demográfica 2015, 2021 y 2023

Índice Demográfico	Año		
	2015	2021	2023
Poblacion total	5.085	5.121	5.281
Poblacion Masculina	2.678	2.713	2.803
Poblacion femenina	2.407	2.408	2.478
Relación hombres:mujer	111,26	112,67	113
Razón niños:mujer	43	42	40
Índice de infancia	31	28	28
Índice de juventud	25	23	23
Índice de vejez	11	14	14
Índice de envejecimiento	36	48	52
Índice demográfico de dependencia	61,79	60,78	61,01
Índice de dependencia infantil	49,60	45,56	44,57
Índice de dependencia mayores	12,19	15,23	16,43
Índice de Friz	158,60	140,25	134,63

Fuente: DANE

Tasas brutas de natalidad, mortalidad y tasa de crecimiento natural 2005 – 2019



Fuente: DANE

Total defunciones (por residencia) año 2019

23



Total nacimientos (por residencia) año 2019

49



Tasa de fecundidad específica en mujeres 2019

Grupo edad	Antioquia	Toledo
10 a 14 años	2,8	8,8
15 a 19 años	50,9	78,0

Tasa por 1.000 mujeres



Oferta Prestadores-Capacidad Instalada

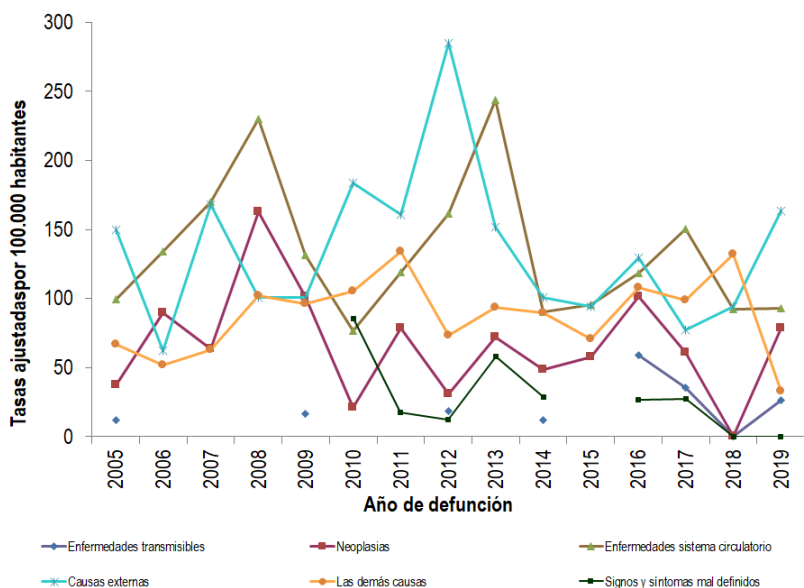


Salud mental

Evento	Antioquia	Toledo	Año	Fuente
Intento de suicidio	66,2	119,0	2020	SIVIGILA
Suicidio	6,8	0,0	2019	SISPRO

Tasa por 100.000 hbtes

Mortalidad según grandes grupos de causas OPS lista 6/67 2005 – 2019



Fuente: DANE

Distribución porcentual de las principales causas de morbilidad atendida, por ciclo de vida 2009-2020

Ciclo vital	Gran causa de morbilidad	Total											Tendencia	
		2009	2010	2011	2012	2013	2014	2015	2016	2017	2018	2019		2020
Primera infancia (0 - 5 años)	Condiciones transmisibles y nutricionales	50,50	48,36	52,38	28,98	30,17	29,26	23,56	12,84	33,62	29,86	23,84	11,85	-11,99
	Condiciones perinatales	0,59	4,69	6,55	1,45	1,14	4,13	2,40	26,61	4,23	3,00	0,99	19,95	8,32
	Enfermedades no transmisibles	27,52	28,64	22,62	52,65	50,66	47,77	48,56	47,71	42,49	51,34	54,47	58,29	3,32
	Lesiones	7,33	4,23	8,93	5,31	8,35	8,76	15,87	5,50	12,26	7,58	6,79	10,90	4,11
	Condiciones mal clasificadas	14,06	14,08	9,52	10,61	9,68	10,08	9,62	7,34	7,40	8,21	13,91	9,00	4,90
Infancia (6 - 11 años)	Condiciones transmisibles y nutricionales	25,46	24,10	36,36	11,76	18,50	26,80	2,13	8,62	17,05	13,97	10,73	8,21	-2,52
	Condiciones maternas	0,00	1,20	1,52	0,00	0,00	0,00	2,13	0,00	0,00	0,00	0,00	0,00	0,00
	Enfermedades no transmisibles	47,77	40,96	31,92	60,50	44,49	45,36	51,70	72,41	57,70	60,73	63,47	60,45	-3,02
	Lesiones	13,65	24,70	14,39	10,92	7,72	7,87	25,53	12,07	13,44	13,97	13,01	7,16	4,35
	Condiciones mal clasificadas	13,12	13,04	15,91	6,81	9,29	9,97	8,51	6,80	11,80	11,34	12,79	14,18	1,39
Adolescencia (12 - 18 años)	Condiciones transmisibles y nutricionales	11,63	20,38	14,35	6,46	11,69	14,78	3,17	3,45	5,82	8,86	4,57	6,82	2,35
	Condiciones maternas	7,51	25,59	8,97	8,37	8,01	4,47	6,34	6,90	3,88	2,19	7,61	5,68	-1,93
	Enfermedades no transmisibles	59,57	39,18	60,99	53,06	49,58	60,14	50,00	64,66	59,51	63,05	68,48	46,31	12,17
	Lesiones	9,30	9,95	5,38	8,37	9,35	11,51	26,41	18,10	17,72	10,46	14,92	29,26	14,34
	Condiciones mal clasificadas	11,99	10,90	10,31	3,74	1,37	9,11	14,08	6,90	13,07	15,44	14,42	11,93	-2,48
Juventud (14 - 26 años)	Condiciones transmisibles y nutricionales	15,02	8,74	13,92	8,84	4,60	9,08	2,90	5,29	7,98	6,60	6,80	11,42	4,32
	Condiciones maternas	10,73	18,82	18,47	30,49	15,02	21,04	26,29	18,50	5,66	6,45	12,87	19,39	-3,48
	Enfermedades no transmisibles	50,17	38,15	46,88	43,29	52,91	41,75	40,11	55,51	60,39	62,16	63,04	64,31	1,28
	Lesiones	9,90	27,56	13,64	9,76	7,15	8,83	15,30	14,10	12,43	9,25	12,31	7,87	-3,44
	Condiciones mal clasificadas	14,19	6,72	7,10	17,62	20,33	9,30	12,40	6,61	13,54	15,54	14,98	17,01	2,33
Adultez (27 - 59 años)	Condiciones transmisibles y nutricionales	9,35	7,72	9,76	6,78	7,04	5,11	3,72	6,33	7,82	6,22	5,54	6,68	1,34
	Condiciones maternas	2,57	3,44	6,55	4,38	3,71	2,40	7,73	4,87	0,73	0,87	2,00	3,75	1,35
	Enfermedades no transmisibles	74,01	74,95	66,71	71,86	68,43	75,11	67,84	67,15	71,22	74,84	74,29	70,27	-3,02
	Lesiones	2,81	6,53	6,55	10,61	8,21	7,76	12,02	14,60	7,99	10,02	7,19	9,79	2,30
	Condiciones mal clasificadas	11,26	8,35	10,43	6,56	12,61	9,61	8,59	7,06	12,23	8,05	10,98	9,52	-1,46
Persona mayor (Mayores de 60 años)	Condiciones transmisibles y nutricionales	5,72	3,10	7,39	7,79	5,09	7,36	1,18	2,46	5,34	3,75	3,05	8,88	5,33
	Condiciones maternas	0,00	0,00	0,00	0,00	0,00	0,00	0,00	0,00	0,00	0,00	0,00	0,00	0,00
	Enfermedades no transmisibles	85,75	89,74	79,42	81,88	85,15	81,89	88,10	83,51	83,68	85,56	83,33	75,04	-8,30
	Lesiones	3,14	3,10	7,65	6,34	5,02	3,05	4,36	3,86	2,26	4,60	5,35	7,35	2,30
	Condiciones mal clasificadas	5,39	4,05	5,54	3,99	4,73	7,70	6,36	10,18	8,71	6,11	8,27	8,73	0,36

Fuente: SISPRO - RIPS

Vacunación covid

MUNICIPIOS	TOTAL 1° DOSIS	TOTAL 2° DOSIS	Z_TOTAL DOSIS
	APLICADAS	APLICADAS	UNICA TOTAL
	TODAS ETAPAS2	TODAS ETAPAS	ETAPAS
Toledo	2.604	1.653	1.204

Fuente: SSSA

Semaforización de la mortalidad materno – infantil y niñez. 2019

Causa de muerte	Antioquia	Toledo
Razón de mortalidad materna	34,20	0,00
Tasa de mortalidad neonatal	5,70	0,00
Tasa de mortalidad infantil	8,70	0,00
Tasa de mortalidad en la niñez	10,67	0,00
Tasa de mortalidad por IRA en menores de cinco años	10,30	0,00
Tasa de mortalidad por EDA en menores de cinco años	3,90	0,00
Tasa de mortalidad por desnutrición en menores de cinco años	2,20	0,00

Fuente: DANE

Determinantes intermedios de la salud Condiciones de vida

Determinantes intermediarios de la salud	Antioquia	Toledo
Cobertura de servicios de electricidad (2018)	99,4	98,7
Cobertura de acueducto (2019)	89,8	39,7
Cobertura de alcantarillado (2019)	82,0	27,9
Índice de riesgo de la calidad del agua para consumo humano (IRCA 2019)	6,6	56,2
Porcentaje de hogares sin acceso a fuentes de agua mejorada (DNP-DANE 2018)	13,1	25,8
Porcentaje de hogares con inadecuada eliminación de excretas (DNP-DANE 2018)	14,3	32,2

Fuente: SISPRO - RIPS

Determinantes intermedios de la salud Sistema sanitario

Determinantes intermediarios de la salud	Antioquia	Toledo
Porcentaje de hogares con barreras de acceso a los servicios para cuidado de la primera infancia (DNP-DANE 2005,2018)	7,1	2,1
Porcentaje de hogares con barreras de acceso a los servicios de salud (DNP-DANE 2005, 2018)	3,7	20,8
Cobertura de afiliación al SGSSS (MSPS 2020)	98,4	97,7
Coberturas administrativas de vacunación con BCG para nacidos vivos (MSPS 2020)	73,1	14,1
Coberturas administrativas de vacunación con DPT 3 dosis en menores de 1 año (MSPS 2020)	69,0	59,6
Coberturas administrativas de vacunación con polio 3 dosis en menores de 1 año (MSPS 2020)	68,2	59,6
Coberturas administrativas de vacunación con triple viral dosis en menores de 1 año (MSPS 2020)	74,4	52,5
Porcentaje de nacidos vivos con cuatro o más consultas de control prenatal (EEVV-DANE) 2019	90,2	77,6
Cobertura de parto institucional (EEVV-DANE) 2019	99,3	98,0
Porcentaje de partos atendidos por personal calificado (EEVV-DANE) 2019	99,3	98,0

Fuente PAI – MSPS

Determinantes intermedios de la salud Seguridad alimentaria

Determinantes intermediarios de la salud	Antioquia	Toledo
Porcentaje de nacidos vivos con bajo peso al nacer (EEVV-DANE)	9,5	12,2

Fuente: DANE