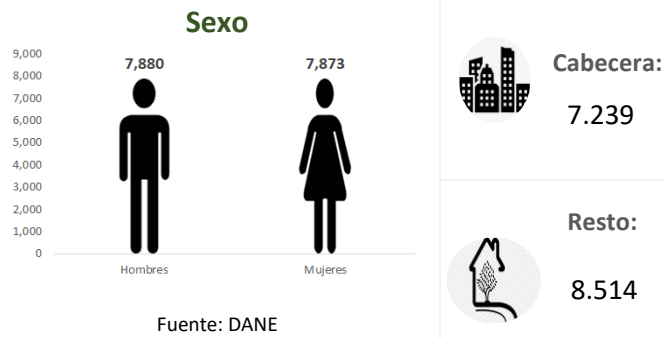


Temperatura media de la cabecera municipal °C	Altitud de la cabecera municipal M.S.N.M	Extensión (km2)	Densidad poblacional habitantes por km2	Número de veredas	Número de corregimientos
25	750	226	69.7	30	6

Población 2021

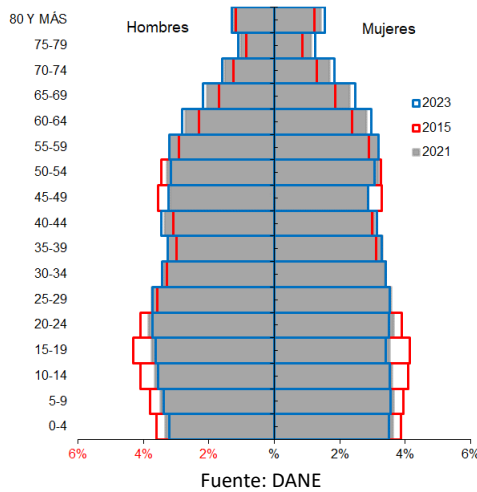


Población por ciclo vital 2015, 2021 y 2023

Ciclo vital	2015		2021		2023	
	Número absoluto	Frecuencia relativa	Número absoluto	Frecuencia relativa	Número absoluto	Frecuencia relativa
Primera infancia (0 a 5 años)	1327	9,0	1316	8,4	1314	8,1
Infancia (6 a 11 años)	1397	9,5	1356	8,6	1368	8,4
Adolescencia (12 a 18)	1733	11,7	1605	10,2	1606	9,9
Juventud (19 a 26)	1861	12,6	1881	11,9	1876	11,5
Adultez (27 a 59)	6260	42,4	6772	43,0	6985	43,0
Persona mayor (60 y más)	2195	14,9	2823	17,9	3096	19,1
TOTAL	14773	100	15753	100	16245	100

Fuente: DANE - proyecciones de población Censo 2018

Piramide poblacional 2015, 2021 y 2023

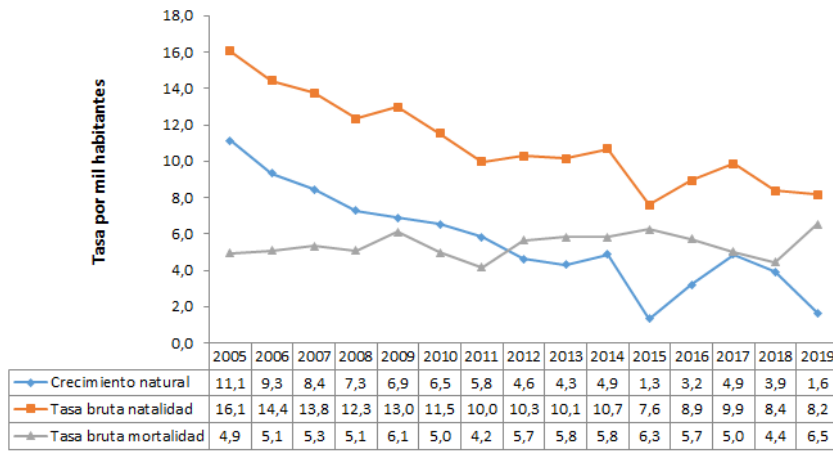


Indicadores de estructura demográfica 2015, 2021 y 2023

Índice Demográfico	Año		
	2015	2021	2023
Poblacion total	14.773	15.753	16.245
Poblacion Masculina	7.388	7.880	8.117
Poblacion femenina	7.385	7.873	8.128
Relación hombres:mujer	100,04	100,09	100
Razón niños:mujer	31	30	29
Índice de infancia	23	21	21
Índice de juventud	24	22	21
Índice de vejez	15	18	19
Índice de envejecimiento	64	84	92
Índice demográfico de dependencia	50,58	50,85	51,64
Índice de dependencia infantil	35,23	32,17	31,49
Índice de dependencia mayores	15,35	18,68	20,15
Índice de Friz	123,92	110,96	106,63

Fuente: DANE

Tasas brutas de natalidad, mortalidad y tasa de crecimiento natural 2005 – 2019



Total defunciones (por residencia)

año 2019

100



Total nacimientos (por residencia)

año 2019

125



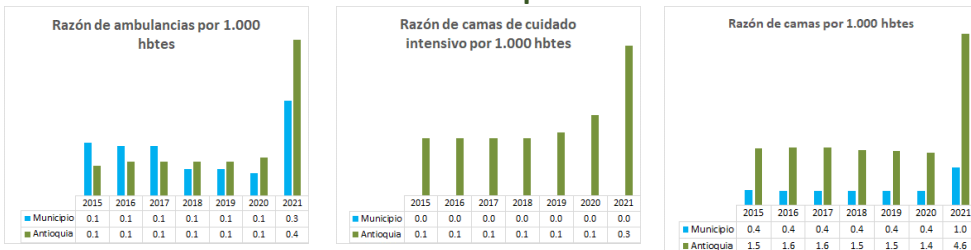
Tasa de fecundidad específica en mujeres 2019

Grupo edad	Antioquia	Sopetrán
10 a 14 años	2,8	1,8
15 a 19 años	50,9	56,9

Tasa por 1.000 mujeres



Oferta Prestadores-Capacidad Instalada

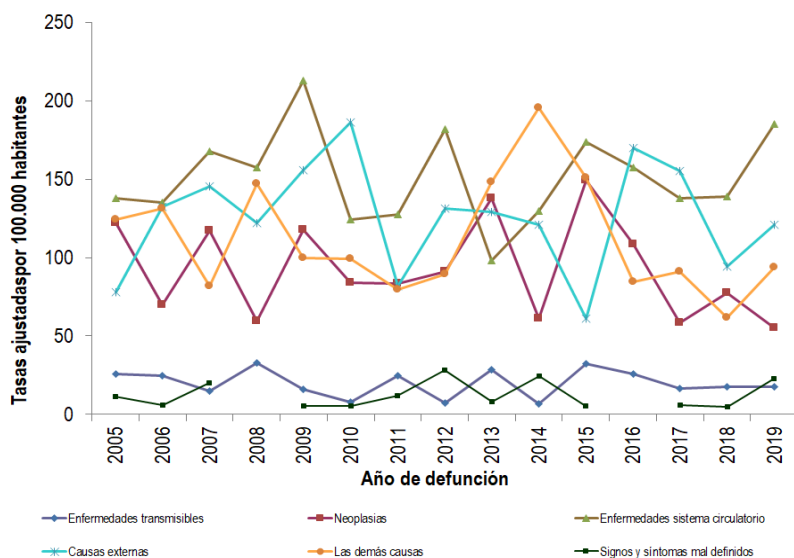


Salud mental

Evento	Antioquia	Sopetrán	Año	Fuente
Intento de suicidio	66,2	51,6	2020	SIVIGILA
Suicidio	6,8	19,6	2019	SISPRO

Tasa por 100.000 hbtes

Mortalidad según grandes grupos de causas OPS lista 6/67 2005 – 2019



Fuente: DANE

Semaforización de la mortalidad materno – infantil y niñez. 2019

Causa de muerte	Antioquia	Sopetrán
Razón de mortalidad materna	34,20	0,00
Tasa de mortalidad neonatal	5,70	16,00
Tasa de mortalidad infantil	8,70	16,00
Tasa de mortalidad en la niñez	10,67	16,00
Tasa de mortalidad por IRA en menores de cinco años	10,30	0,00
Tasa de mortalidad por EDA en menores de cinco años	3,90	0,00
Tasa de mortalidad por desnutrición en menores de cinco años	2,20	0,00

Fuente: DANE

Distribución porcentual de las principales causas de morbilidad atendida, por ciclo de vida 2009-2020

Ciclo vital	Gran causa de morbilidad	Total													Tendencia
		2009	2010	2011	2012	2013	2014	2015	2016	2017	2018	2019	2020	Δ pp 2020-2019	
Primera infancia (0 - 5 años)	Condiciones transmisibles y nutricionales	32,49	36,96	29,86	39,13	41,80	38,14	38,07	28,90	31,85	32,24	26,08	33,40	-2,67	
	Condiciones perinatales	10,15	3,99	6,25	5,89	3,77	2,44	2,67	3,25	2,35	0,59	2,38	2,50	0,11	
	Enfermedades no transmisibles	41,12	31,16	38,58	31,69	32,52	36,20	38,80	39,94	38,54	39,95	44,01	43,06	-0,95	
	Lesiones	12,18	11,96	6,94	7,83	7,61	9,39	9,87	14,29	7,74	9,48	6,72	7,49	0,77	
	Condiciones mal clasificadas	4,06	5,94	7,36	15,46	14,31	13,84	19,60	13,64	9,52	7,74	20,81	23,56	2,81	
Infancia (6 - 11 años)	Condiciones transmisibles y nutricionales	10,96	21,49	3,42	14,66	22,93	24,69	17,86	11,21	14,09	10,22	10,72	10,97	0,25	
	Condiciones maternas	0,00	0,00	0,00	0,00	0,00	0,08	0,49	0,00	0,00	0,06	0,00	0,31	0,31	
	Enfermedades no transmisibles	45,21	38,06	52,99	50,28	49,76	49,47	51,62	57,85	43,24	43,08	55,43	49,00	-6,43	
	Lesiones	28,77	26,45	25,64	17,59	8,56	12,18	13,80	3,32	2,54	28,43	13,47	25,66	12,19	
	Condiciones mal clasificadas	15,07	9,01	7,95	17,47	18,74	13,57	16,23	7,62	20,13	18,22	20,38	14,06	-6,32	
Adolescencia (12 - 18 años)	Condiciones transmisibles y nutricionales	13,59	13,54	8,87	8,30	11,84	12,95	10,79	7,33	12,61	7,66	6,49	8,32	1,83	
	Condiciones maternas	10,14	10,68	11,01	6,88	3,68	6,64	4,83	6,47	4,08	4,59	2,57	3,99	1,92	
	Enfermedades no transmisibles	44,93	49,22	53,82	51,34	55,90	47,86	50,22	41,86	48,77	55,62	51,21	-4,41		
	Lesiones	7,74	7,45	8,87	10,99	8,24	14,72	13,41	24,78	24,32	18,96	11,41	17,68	6,27	
	Condiciones mal clasificadas	13,59	9,11	7,43	22,49	20,34	17,83	20,56	11,21	7,14	20,02	23,90	18,80	-5,10	
Juventud (14 - 26 años)	Condiciones transmisibles y nutricionales	5,88	9,92	7,87	8,96	10,13	12,62	8,95	9,31	11,91	7,82	9,38	6,02	-3,36	
	Condiciones maternas	11,57	7,80	14,47	12,01	8,73	6,40	6,21	12,69	9,45	5,62	5,43	9,80	4,37	
	Enfermedades no transmisibles	58,83	47,72	59,39	51,84	50,34	52,51	50,37	40,90	49,79	58,44	54,41	51,82	-6,59	
	Lesiones	9,41	11,02	11,42	8,92	9,57	12,33	16,09	10,59	11,94	9,68	10,44	11,11	0,67	
	Condiciones mal clasificadas	14,51	13,54	6,85	18,28	21,23	16,14	18,38	16,50	6,92	18,44	20,34	21,24	0,91	
Adultez (27 - 59 años)	Condiciones transmisibles y nutricionales	7,77	7,32	4,03	6,02	7,93	7,16	8,40	7,78	7,36	5,72	5,63	4,45	-1,18	
	Condiciones maternas	2,65	4,43	1,03	1,79	1,67	1,04	0,99	1,22	1,25	0,96	1,06	1,65	0,69	
	Enfermedades no transmisibles	71,18	67,85	73,82	69,00	69,76	71,18	69,02	63,38	70,41	72,98	70,73	72,09	1,37	
	Lesiones	7,90	7,85	9,50	7,19	6,13	7,76	8,10	20,89	6,88	5,90	6,39	6,97	0,58	
	Condiciones mal clasificadas	10,49	12,75	11,62	16,00	14,50	12,86	13,49	6,74	14,07	14,44	16,20	14,84	-1,36	
Persona mayor (Mayores de 60 años)	Condiciones transmisibles y nutricionales	3,62	4,52	2,70	5,51	7,66	5,27	4,22	4,26	4,42	2,44	3,14	1,94	-1,19	
	Condiciones maternas	0,00	0,00	0,10	0,00	0,00	0,00	0,00	0,00	0,00	0,00	0,02	0,00	-0,02	
	Enfermedades no transmisibles	82,45	76,77	80,20	77,14	79,96	82,38	80,90	81,45	81,48	85,61	82,86	84,10	1,25	
	Lesiones	7,66	8,32	7,30	5,92	4,96	3,87	3,67	6,45	3,79	2,82	3,89	5,00	1,11	
	Condiciones mal clasificadas	6,28	10,38	9,70	11,43	7,43	8,55	11,21	7,80	10,30	9,13	10,10	8,95	-1,15	

Fuente: SISPRO - RIPS

Vacunación covid

MUNICIPIOS	TOTAL 1ª DOSIS	TOTAL 2ª DOSIS	Z_TOTAL DOSIS
	APLICADAS	APLICADAS	UNICA TOTAL
	TODAS ETAPAS2	TODAS ETAPAS	ETAPAS
Sopetrán	10,321	7,059	1,249

Fuente: SSSA

Determinantes intermedios de la salud Condiciones de vida

Determinantes intermediarios de la salud	Antioquia	Sopetrán
Cobertura de servicios de electricidad (2018)	99,4	98,6
Cobertura de acueducto (2019)	89,8	61,3
Cobertura de alcantarillado (2019)	82,0	28,4
Índice de riesgo de la calidad del agua para consumo humano (IRCA 2019)	6,6	17,4
Porcentaje de hogares sin acceso a fuentes de agua mejorada (DNP-DANE 2018)	13,1	9,2
Porcentaje de hogares con inadecuada eliminación de excretas (DNP-DANE 2018)	14,3	20,4

Fuente: SISPRO - RIPS

Determinantes intermedios de la salud Sistema sanitario

Determinantes intermediarios de la salud	Antioquia	Sopetrán
Porcentaje de hogares con barreras de acceso a los servicios para cuidado de la primera infancia (DNP-DANE 2005,2018)	7,1	1,3
Porcentaje de hogares con barreras de acceso a los servicios de salud (DNP - DANE 2005, 2018)	3,7	2,7
Cobertura de afiliación al SGSSS (MSPS 2020)	98,4	72,4
Coberturas administrativas de vacunación con BCG para nacidos vivos (MSPS 2020)	73,1	15,9
Coberturas administrativas de vacunación con DPT 3 dosis en menores de 1 año (MSPS 2020)	69,0	57,3
Coberturas administrativas de vacunación con polio 3 dosis en menores de 1 año (MSPS 2020)	68,2	56,4
Coberturas administrativas de vacunación con triple viral dosis en menores de 1 año (MSPS 2020)	74,4	60,9
Porcentaje de nacidos vivos con cuatro o más consultas de control prenatal (EEVV-DANE) 2019	90,2	90,4
Cobertura de parto institucional (EEVV-DANE) 2019	99,3	100,0
Porcentaje de partos atendidos por personal calificado (EEVV-DANE) 2019	99,3	100,0

Fuente PAI – MSPS

Determinantes intermedios de la salud Seguridad alimentaria

Determinantes intermediarios de la salud	Antioquia	Sopetrán
Porcentaje de nacidos vivos con bajo peso al nacer (EEVV-DANE)	9,5	8,0

Fuente: DANE