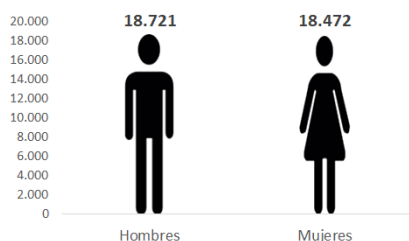


Temperatura media de la cabecera municipal °C	Altitud de la cabecera municipal M.S.N.M	Extensión (km ²)	Densidad poblacional habitantes por km ²	Número de veredas	Número de corregimientos
13	2475	1339	27.8	95	7

Población 2021

Sexo



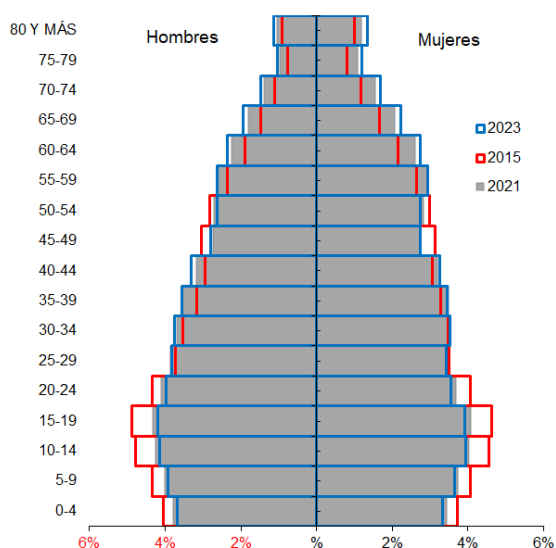
Fuente: DANE

Población por ciclo vital 2015, 2021 y 2023

Ciclo vital	2015		2021		2023	
	Número absoluto	Frecuencia relativa	Número absoluto	Frecuencia relativa	Número absoluto	Frecuencia relativa
Primera infancia (0 a 5 años)	3403	9.4	3256	8.8	3245	8.5
Infancia (6 a 11 años)	3792	10.4	3538	9.5	3570	9.3
Adolescencia (12 a 18)	4863	13.4	4375	11.8	4380	11.4
Juventud (19 a 26)	4807	13.2	4621	12.4	4604	12.0
Adultez (27 a 59)	14794	40.7	15467	41.6	15979	41.7
Persona mayor (60 y más)	4704	12.9	5936	16.0	6579	17.2
TOTAL	36363	100	37193	100	38357	100

Fuente: DANE - proyecciones de población Censo 2018

Piramide poblacional 2015, 2021 y 2023



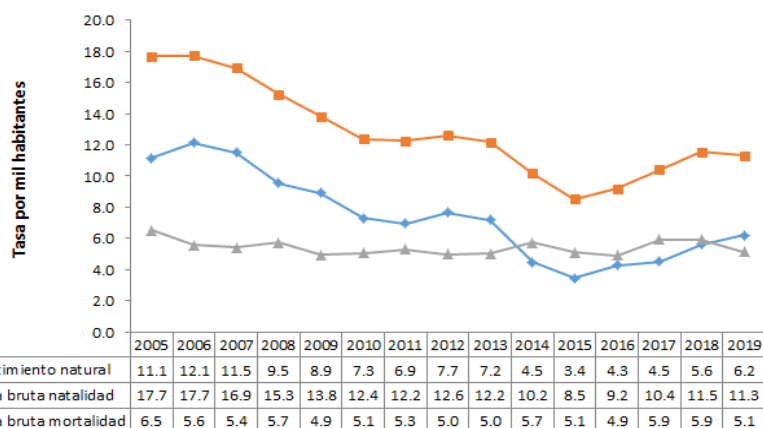
Fuente: DANE

Indicadores de estructura demográfica 2015, 2021 y 2023

Índice Demográfico	Año		
	2015	2021	2023
Poblacion total	36.363	37.193	38.357
Poblacion Masculina	18.248	18.721	19.332
Poblacion femenina	18.115	18.472	19.025
Relación hombres:mujer	100.73	101.35	102
Razón niños:mujer	31	30	29
Índice de infancia	25	23	23
Índice de juventud	25	24	23
Índice de vejez	13	16	17
Índice de envejecimiento	51	69	76
Índice demográfico de dependencia	52.41	52.41	53.18
Índice de dependencia infantil	38.84	35.49	34.71
Índice de dependencia mayores	13.57	16.92	18.47
Índice de Friz	136.48	121.46	116.59

Fuente: DANE

Tasas brutas de natalidad, mortalidad y tasa de crecimiento natural 2005 – 2019



Fuente: DANE

Total defunciones (por residencia) año 2019

187

Total nacimientos (por residencia) año 2019

412

Tasa de fecundidad específica en mujeres 2019

Grupo edad	Antioquia	Sonsón
10 a 14 años	2,8	5,9
15 a 19 años	50,9	56,9

Tasa por 1.000 mujeres

Oferta Prestadores-Capacidad Instalada



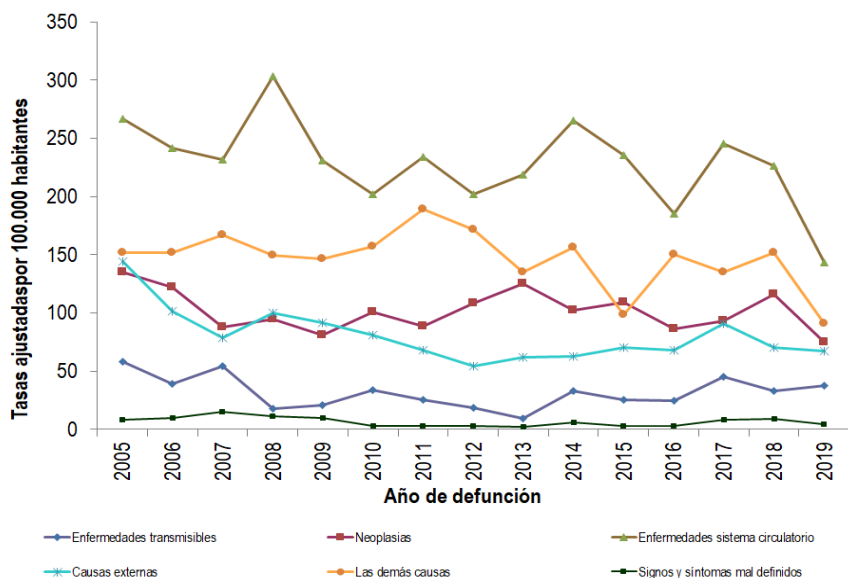
Fuente: SISPRO

Salud mental

Evento	Antioquia	Sonsón	Año	Fuente
Intento de suicidio	66,2	73,7	2020	SIVIGILA
Suicidio	6,8	3,0	2019	SISPRO

Tasa por 100.000 hbtes

Mortalidad según grandes grupos de causas OPS lista 6/67 2005 – 2019



Fuente: DANE

Semaforización de la mortalidad materno – infantil y niñez. 2019

Causa de muerte	Antioquia	Sonson
Razón de mortalidad materna	34,20	242,72
Tasa de mortalidad neonatal	5,70	7,28
Tasa de mortalidad infantil	8,70	9,71
Tasa de mortalidad en la niñez	10,67	12,14
Tasa de mortalidad por IRA en menores de cinco años	10,30	0,00
Tasa de mortalidad por EDA en menores de cinco años	3,90	0,00
Tasa de mortalidad por desnutrición en menores de cinco años	2,20	0,00

Fuente: DANE

Distribución porcentual de las principales causas de morbilidad atendida, por ciclo de vida 2009-2020

Ciclo vital	Gran causa de morbilidad	Total													Tendencia
		2009	2010	2011	2012	2013	2014	2015	2016	2017	2018	2019	2020	Δ pp 2020-2019	
Primera infancia (0 - 5 años)	Condiciones transmisibles y nutricionales	48,03	47,91	41,76	41,91	31,21	33,44	33,91	28,91	33,37	35,22	31,85	18,63	-13,22	
	Condiciones perinatales	2,67	6,01	10,20	5,57	3,40	7,01	2,72	2,75	3,28	3,37	1,73	3,99	2,23	
	Enfermedades no transmisibles	38,90	38,11	38,43	38,51	48,22	48,53	48,13	48,33	48,29	45,65	47,23	57,49	10,24	
	Lesiones	5,20	5,26	5,51	4,88	6,01	4,77	5,99	9,35	6,46	4,99	6,11	5,18	-0,82	
Infancia (6 - 11 años)	Condiciones mal clasificadas	10,20	7,72	9,10	9,12	11,15	8,24	9,26	10,66	10,60	10,78	13,09	14,71	1,63	
	Condiciones transmisibles y nutricionales	28,92	29,68	18,40	15,93	14,01	16,30	15,33	14,63	15,55	12,95	16,44	17,11	0,66	
	Condiciones maternas	0,13	0,14	0,30	0,00	0,06	0,00	0,17	0,00	0,00	0,04	0,05	0,24	0,19	
	Enfermedades no transmisibles	52,23	52,70	65,28	66,89	66,79	63,44	67,68	67,54	67,84	66,37	58,74	57,55	-1,18	
Adolescencia (12 - 18 años)	Lesiones	6,96	7,18	8,11	7,34	7,69	7,86	6,38	7,79	7,55	9,28	10,69	12,31	1,63	
	Condiciones mal clasificadas	11,73	10,31	7,91	9,83	11,45	12,40	10,43	10,04	9,07	11,36	14,08	12,79	-1,29	
	Condiciones transmisibles y nutricionales	14,22	13,44	10,54	9,74	6,60	9,10	10,51	9,89	11,39	10,09	8,91	5,78	-3,13	
	Condiciones maternas	5,50	5,60	8,20	7,13	5,05	4,47	5,06	2,85	3,16	3,01	3,38	6,13	2,75	
Juventud (14 - 26 años)	Enfermedades no transmisibles	60,84	62,78	60,83	62,26	66,86	64,80	64,20	64,96	63,58	59,90	60,96	62,86	1,90	
	Lesiones	7,71	8,98	9,48	9,55	7,72	6,12	8,57	9,65	11,74	14,35	11,97	12,01	0,04	
	Condiciones mal clasificadas	11,73	9,21	10,94	11,33	3,78	15,52	11,66	12,65	10,13	12,66	14,78	13,42	-1,36	
	Condiciones transmisibles y nutricionales	11,03	10,13	10,57	7,80	8,07	10,71	9,15	10,92	10,09	9,03	8,94	6,06	-2,89	
Adultez (27 - 59 años)	Condiciones maternas	9,42	12,22	12,29	14,07	7,12	9,77	7,71	8,51	7,43	8,06	8,92	13,14	4,23	
	Enfermedades no transmisibles	63,65	61,82	61,26	60,15	64,62	60,01	65,02	58,65	62,38	61,44	59,73	64,52	5,21	
	Lesiones	7,39	7,57	7,18	7,57	8,26	6,94	7,58	10,38	8,97	9,69	9,45	12,26	2,81	
	Condiciones mal clasificadas	8,52	8,25	8,70	10,42	12,02	12,57	10,54	11,53	11,13	11,77	12,95	14,02	1,07	
Persona mayor (Mayores de 60 años)	Condiciones transmisibles y nutricionales	6,16	6,88	6,20	5,05	5,59	6,43	6,06	6,11	7,09	6,84	6,21	10,42	4,21	
	Condiciones maternas	1,65	1,79	2,34	2,47	1,28	1,61	1,48	1,43	1,20	1,43	1,44	1,60	0,16	
	Enfermedades no transmisibles	81,77	81,18	78,88	79,87	81,29	77,48	79,72	78,12	78,58	77,65	77,15	70,96	-6,19	
	Lesiones	4,08	3,95	5,16	4,62	3,78	5,01	4,77	6,38	5,00	5,51	6,28	8,31	2,63	
Persona mayor (Mayores de 60 años)	Condiciones mal clasificadas	6,34	6,20	7,42	7,99	8,06	9,47	7,98	7,96	8,14	8,57	8,93	8,72	-0,21	
	Condiciones transmisibles y nutricionales	3,52	4,07	3,39	3,69	4,49	4,41	4,91	3,83	4,35	4,89	3,58	2,41	-1,17	
	Condiciones maternas	0,00	0,01	0,02	0,00	0,01	0,03	0,00	0,00	0,00	0,00	0,02	0,00	-0,02	
	Enfermedades no transmisibles	90,60	89,58	88,50	88,21	87,27	86,18	85,86	86,96	87,11	85,77	85,70	87,51	1,81	
Persona mayor (Mayores de 60 años)	Lesiones	2,28	2,55	2,97	3,12	3,30	3,10	3,71	4,44	2,59	2,87	3,76	3,82	0,06	
	Condiciones mal clasificadas	3,61	3,81	5,12	4,98	4,93	6,28	5,52	4,77	5,95	6,47	6,94	6,26	-0,68	

Fuente: SISPRO - RIPS

Vacunación covid

Municipios	Total 1º dosis aplicadas todas etapas 2	Total 2º dosis aplicadas todas etapas	Z_Total dosis única total etapas
Sonson	18.392	12.396	9.769

Fuente: SSSA

Determinantes intermedios de la salud Condiciones de vida

Determinantes intermedios de la salud	Antioquia	Sonson
Cobertura de servicios de electricidad (2018)	99,4	97,5
Cobertura de acueducto (2019)	89,8	53,3
Cobertura de alcantarillado (2019)	82,0	47,4
Índice de riesgo de la calidad del agua para consumo humano (IRCA 2019)	6,6	19,7
Porcentaje de hogares sin acceso a fuentes de agua mejorada (DNP-DANE 2018)	13,1	32,0
Porcentaje de hogares con inadecuada eliminación de excretas (DNP-DANE 2018)	14,3	24,8

Fuente: SISPRO - RIPS

Determinantes intermedios de la salud Sistema sanitario

Determinantes intermedios de la salud	Antioquia	Sonson
Porcentaje de hogares con barreras de acceso a los servicios para cuidado de la primera infancia (DNP-DANE 2005,2018)	7,1	1,8
Porcentaje de hogares con barreras de acceso a los servicios de salud (DNP- DANE 2005, 2018)	3,7	3,5
Cobertura de afiliación al SGSSS (MSPS 2020)	98,4	83,9
Coberturas administrativas de vacunación con BCG para nacidos vivos (MSPS 2020)	73,1	22,8
Coberturas administrativas de vacunación con DPT 3 dosis en menores de 1 año (MSPS 2020)	69,0	73,5
Coberturas administrativas de vacunación con polio 3 dosis en menores de 1 año (MSPS 2020)	68,2	76,9
Coberturas administrativas de vacunación con triple viral dosis en menores de 1 año (MSPS 2020)	74,4	77,4
Porcentaje de nacidos vivos con cuatro o más consultas de control prenatal (EEVV-DANE) 2019	90,2	94,7
Cobertura de parto institucional (EEVV-DANE) 2019	99,3	98,5
Porcentaje de partos atendidos por personal calificado (EEVV-DANE) 2019	99,3	99,0

Fuente PAI – MSPS

Determinantes intermedios de la salud Seguridad alimentaria

Determinantes intermedios de la salud	Antioquia	Sonson
Porcentaje de nacidos vivos con bajo peso al nacer (EEVV-DANE)	9,5	9,0

Fuente: DANE