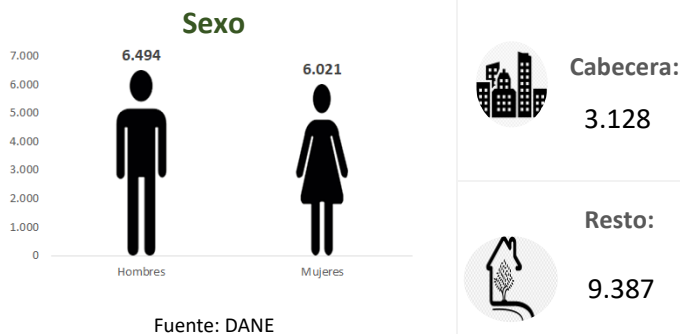


Temperatura media de la cabecera municipal °C	Altitud de la cabecera municipal M.S.N.M	Extensión (km2)	Densidad poblacional habitantes por km2	Número de veredas	Número de corregimientos
19	1975	274	45.7	56	6

Población 2021

Población por ciclo vital 2015, 2021 y 2023

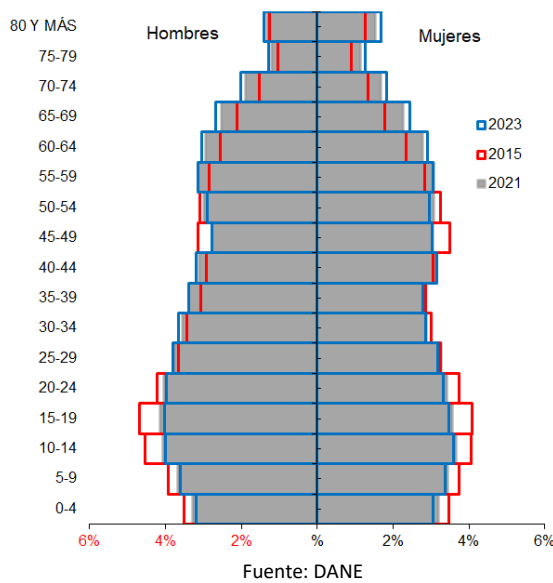


Ciclo vital	2015		2021		2023	
	Número absoluto	Frecuencia relativa	Número absoluto	Frecuencia relativa	Número absoluto	Frecuencia relativa
Primera infancia (0 a 5 años)	1065	8,4	982	7,8	980	7,6
Infancia (6 a 11 años)	1205	9,6	1107	8,8	1118	8,7
Adolescencia (12 a 18)	1551	12,3	1362	10,9	1371	10,6
Juventud (19 a 26)	1580	12,5	1488	11,9	1503	11,6
Adulthood (27 a 59)	5174	41,1	5157	41,2	5289	41,0
Persona mayor (60 y más)	2029	16,1	2419	19,3	2646	20,5
TOTAL	12604	100	12515	100	12907	100

Fuente: DANE - proyecciones de población Censo 2018

Piramide poblacional 2015, 2021 y 2023

Indicadores de estructura demográfica 2015, 2021 y 2023

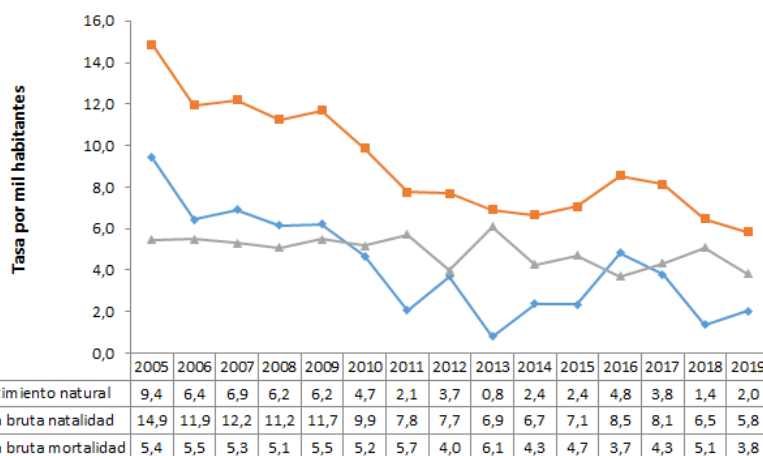


Índice Demográfico	Año		
	2015	2021	2023
Poblacion total	12.604	12.515	12.907
Poblacion Masculina	6.492	6.494	6.718
Poblacion femenina	6.112	6.021	6.189
Relación hombres:mujer	106,22	107,86	109
Razón niños:mujer	30	29	29
Índice de infancia	23	21	21
Índice de juventud	24	22	22
Índice de vejez	16	19	21
Índice de envejecimiento	69	90	98
Índice demográfico de dependencia	52,57	53,75	54,82
Índice de dependencia infantil	35,48	32,85	32,28
Índice de dependencia mayores	17,09	20,90	22,54
Índice de Friz	128,17	117,42	114,17

Fuente: DANE

Tasas brutas de natalidad, mortalidad y tasa de crecimiento natural 2005 – 2019

Total defunciones (por residencia)



año 2019

47



Total nacimientos (por residencia)

año 2019

72



Tasa de fecundidad específica en mujeres 2019

Grupo edad	Antioquia	Santo Domingo
10 a 14 años	2,8	0,0
15 a 19 años	50,9	30,6

Tasa por 1.000 mujeres



Oferta Prestadores-Capacidad Instalada

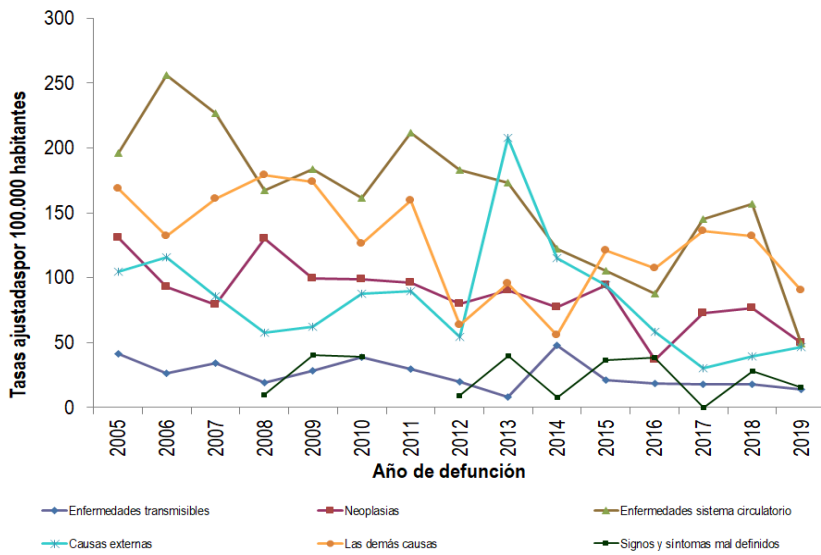
Salud mental



Evento	Antioquia	Santo Domingo	Año	Fuente
Intento de suicidio	66,2	48,7	2020	SIVIGILA
Suicidio	6,8	0,0	2019	SISPRO

Tasa por 100.000 hbtes

Mortalidad según grandes grupos de causas OPS lista 6/67 2005 – 2019



Fuente: DANE

Semaforización de la mortalidad materno – infantil y niñez. 2019

Causa de muerte	Antioquia	Santo Domingo
Razón de mortalidad materna	34,20	0,00
Tasa de mortalidad neonatal	5,70	0,00
Tasa de mortalidad infantil	8,70	0,00
Tasa de mortalidad en la niñez	10,67	0,00
Tasa de mortalidad por IRA en menores de cinco años	10,30	0,00
Tasa de mortalidad por EDA en menores de cinco años	3,90	0,00
Tasa de mortalidad por desnutrición en menores de cinco años	2,20	0,00

Fuente: DANE

Distribución porcentual de las principales causas de morbilidad atendida, por ciclo de vida 2009-2020

Ciclo vital	Gran causa de morbilidad	Total											Tendencia		
		2009	2010	2011	2012	2013	2014	2015	2016	2017	2018	2019		2020	Δ pp 2020-2019
Primera infancia (0 - 5 años)	Condiciones transmisibles y nutricionales	48,02	29,11	42,74	36,01	33,41	37,17	28,91	20,34	38,02	37,58	26,94	23,44	-3,50	
	Condiciones perinatales	3,97	6,33	5,98	10,29	1,24	1,46	2,39	8,90	5,72	3,69	0,55	7,29	6,34	
	Enfermedades no transmisibles	32,74	53,16	38,46	31,83	41,53	35,54	41,74	41,53	33,23	32,26	45,57	44,79	-0,77	
	Lesiones	5,16	3,80	5,98	11,58	7,22	8,33	8,91	10,59	7,42	6,80	10,09	6,25	3,84	
	Condiciones mal clasificadas	10,12	7,59	6,84	10,29	16,59	17,51	18,04	18,64	15,61	15,66	16,85	8,23	1,38	
Infancia (6 - 11 años)	Condiciones transmisibles y nutricionales	21,07	9,23	9,68	20,18	21,09	20,54	11,96	4,09	23,16	14,56	12,48	12,16	-0,32	
	Condiciones maternas	0,00	0,00	0,00	0,00	0,00	0,00	0,72	0,00	0,00	0,00	0,25	0,00	-0,25	
	Enfermedades no transmisibles	56,32	36,92	56,13	47,25	42,38	42,18	52,17	75,44	45,96	50,26	53,47	47,97	-5,49	
	Lesiones	6,51	4,62	7,74	7,43	15,63	18,37	21,38	11,70	8,44	9,79	10,09	13,51	3,42	
	Condiciones mal clasificadas	16,09	2,23	6,45	15,14	20,90	18,91	13,77	8,77	2,44	15,39	13,71	15,35	1,64	
Adolescencia (12 - 18 años)	Condiciones transmisibles y nutricionales	14,35	19,18	10,43	5,63	9,33	10,39	7,00	5,45	10,44	8,44	7,81	12,03	4,22	
	Condiciones maternas	7,49	2,74	9,82	1,73	1,37	4,94	8,53	10,26	2,55	3,08	2,47	2,41	-0,07	
	Enfermedades no transmisibles	50,55	43,84	47,24	53,03	47,60	40,11	48,46	45,83	45,50	46,52	53,03	43,64	-9,38	
	Lesiones	9,52	16,44	13,50	9,91	9,85	15,11	13,82	15,06	13,92	8,93	14,25	7,01	2,26	
	Condiciones mal clasificadas	18,10	7,81	9,02	9,70	31,85	29,44	22,18	23,40	27,59	33,04	22,45	24,91	2,47	
Juventud (14 - 26 años)	Condiciones transmisibles y nutricionales	12,46	6,36	8,46	7,68	8,28	8,13	3,09	5,70	10,78	9,39	7,03	9,72	2,63	
	Condiciones maternas	9,97	2,31	8,16	11,88	11,04	10,07	14,05	19,52	9,26	7,24	5,85	7,36	1,51	
	Enfermedades no transmisibles	52,79	50,87	52,57	56,81	48,47	48,81	42,14	38,72	47,57	48,93	52,12	42,89	-9,23	
	Lesiones	12,32	25,01	16,31	10,43	10,28	12,80	20,36	17,62	19,76	19,16	12,58	16,00	3,42	
	Condiciones mal clasificadas	12,46	14,45	14,50	13,19	21,93	20,19	20,36	17,44	22,63	25,28	22,42	24,04	1,62	
Adultez (27 - 59 años)	Condiciones transmisibles y nutricionales	9,92	7,88	4,47	5,87	7,54	5,93	4,30	6,83	6,28	6,31	5,00	7,70	2,71	
	Condiciones maternas	2,41	2,39	1,63	2,05	1,37	1,44	3,04	4,15	1,35	1,33	1,18	2,23	1,05	
	Enfermedades no transmisibles	70,42	73,51	71,41	74,02	68,93	65,44	68,15	63,93	68,07	68,97	72,17	69,07	-3,10	
	Lesiones	5,74	9,07	8,27	9,50	6,01	8,15	8,28	10,06	8,48	6,03	7,07	9,01	1,94	
	Condiciones mal clasificadas	11,11	7,16	14,23	8,56	16,15	19,04	16,24	15,04	15,81	17,36	14,58	11,98	-2,60	
Persona mayor (Mayores de 60 años)	Condiciones transmisibles y nutricionales	7,18	6,30	3,35	5,76	4,77	5,10	4,93	6,80	4,56	3,31	3,41	3,89	0,48	
	Condiciones maternas	0,00	0,00	0,00	0,00	0,00	0,00	0,05	0,00	0,00	0,00	0,00	0,00	0,00	
	Enfermedades no transmisibles	80,91	77,78	77,28	78,46	82,52	78,40	77,12	70,27	82,68	80,13	83,64	82,87	-0,77	
	Lesiones	2,76	9,63	6,44	7,58	3,65	6,43	7,02	13,98	3,74	4,90	3,61	4,63	1,02	
	Condiciones mal clasificadas	9,15	6,30	12,37	8,19	9,06	10,07	10,88	8,96	9,02	11,66	9,35	8,61	-0,74	

Fuente: SISPRO - RIPS

Vacunación covid

MUNICIPIOS	TOTAL 1º DOSIS	TOTAL 2º DOSIS	Z_TOTAL DOSIS
	APLICADAS	APLICADAS	UNICA TOTAL
	TODAS ETAPAS2	TODAS ETAPAS	ETAPAS
Santo Domingo	5.339	4.064	2.675

Fuente: SSSA

Determinantes intermedios de la salud Condiciones de vida

Determinantes intermedios de la salud	Antioquia	Santo Domingo
Cobertura de servicios de electricidad (2018)	99,4	98,9
Cobertura de acueducto (2019)	89,8	48,2
Cobertura de alcantarillado (2019)	82,0	21,3
Índice de riesgo de la calidad del agua para consumo humano (IRCA 2019)	6,6	28,8
Porcentaje de hogares sin acceso a fuentes de agua mejorada (DNP-DANE 2018)	13,1	45,2
Porcentaje de hogares con inadecuada eliminación de excretas (DNP-DANE 2018)	14,3	34,8

Fuente: SISPRO - RIPS

Determinantes intermedios de la salud Sistema sanitario

Determinantes intermedios de la salud	Antioquia	Santo Domingo
Porcentaje de hogares con barreras de acceso a los servicios para cuidado de la primera infancia (DNP-DANE 2005,2018)	7,1	1,5
Porcentaje de hogares con barreras de acceso a los servicios de salud (DNP- DANE 2005, 2018)	3,7	3,4
Cobertura de afiliación al SGSSS (MSPS 2020)	98,4	64,2
Coberturas administrativas de vacunación con BCG para nacidos vivos (MSPS 2020)	73,1	8,6
Coberturas administrativas de vacunación con DPT 3 dosis en menores de 1 año (MSPS 2020)	69,0	44,2
Coberturas administrativas de vacunación con polio 3 dosis en menores de 1 año (MSPS 2020)	68,2	43,6
Coberturas administrativas de vacunación con triple viral dosis en menores de 1 año (MSPS 2020)	74,4	54,0
Porcentaje de nacidos vivos con cuatro o más consultas de control prenatal (EEVV-DANE) 2019	90,2	94,4
Cobertura de parto institucional (EEVV-DANE) 2019	99,3	100,0
Porcentaje de partos atendidos por personal calificado (EEVV-DANE) 2019	99,3	100,0

Fuente PAI – MSPS

Determinantes intermedios de la salud Seguridad alimentaria

Determinantes intermedios de la salud	Antioquia	Santo Domingo
Porcentaje de nacidos vivos con bajo peso al nacer (EEVV-DANE)	9,5	6,9

Fuente: DANE

Secretaría Seccional de Salud y Protección Social de Antioquia

Subsecretaría Planeación para la Atención en Salud

2022