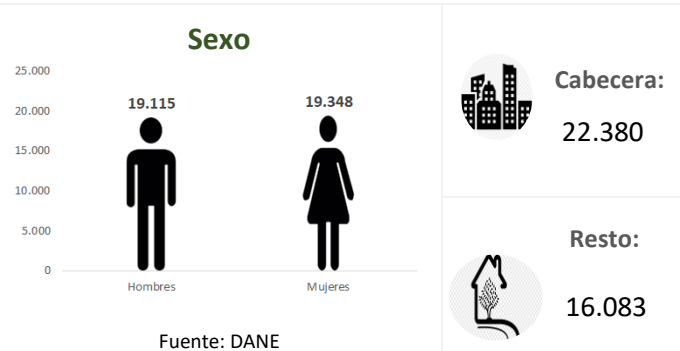


Temperatura media de la cabecera municipal °C	Altitud de la cabecera municipal M.S.N.M	Extensión (km <sup>2</sup> )	Densidad poblacional habitantes por km <sup>2</sup>	Número de veredas	Número de corregimientos
13	2550	822	46.8	68	5

### Población 2021

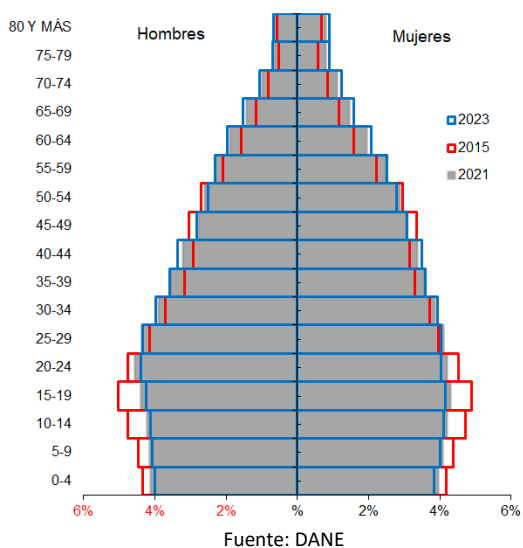


### Población por ciclo vital 2015, 2021 y 2023

Ciclo vital	2015		2021		2023	
	Número absoluto	Frecuencia relativa	Número absoluto	Frecuencia relativa	Número absoluto	Frecuencia relativa
Primera infancia (0 a 5 años)	3580	10,3	3734	9,7	3749	9,5
Infancia (6 a 11 años)	3780	10,8	3823	9,9	3871	9,8
Adolescencia (12 a 18)	4783	13,7	4630	12,0	4638	11,7
Juventud (19 a 26)	5104	14,6	5375	14,0	5359	13,5
Adultez (27 a 59)	14318	41,0	16386	42,6	17059	43,0
Persona mayor (60 y más)	3322	9,5	4515	11,7	4991	12,6
<b>TOTAL</b>	<b>34887</b>	<b>100</b>	<b>38463</b>	<b>100</b>	<b>39667</b>	<b>100</b>

Fuente: DANE - proyecciones de población Censo 2018

### Piramide poblacional 2015, 2021 y 2023

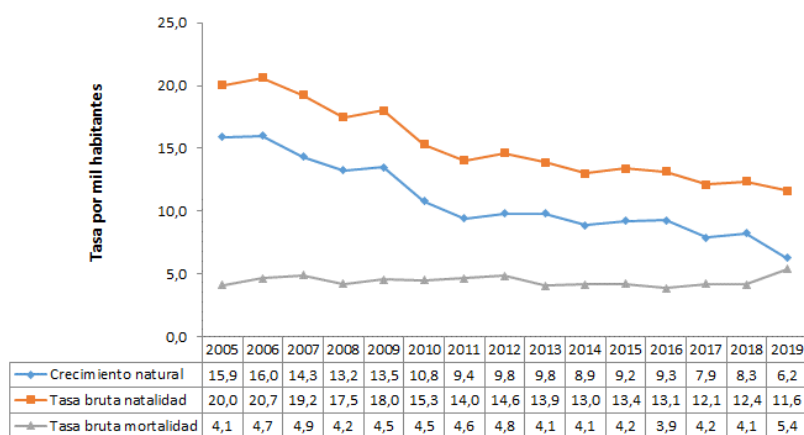


### Indicadores de estructura demográfica 2015, 2021 y 2023

Índice Demográfico	Año		
	2015	2021	2023
Poblacion total	34.887	38.463	39.667
Poblacion Masculina	17.355	19.115	19.706
Poblacion femenina	17.532	19.348	19.961
Relación hombres:mujer	98,99	98,80	99
Razón niños:mujer	32	30	30
Índice de infancia	27	25	24
Índice de juventud	27	26	25
Índice de vejez	10	12	13
Índice de envejecimiento	35	47	52
Índice demográfico de dependencia	49,74	48,44	48,64
Índice de dependencia infantil	40,23	36,72	35,94
Índice de dependencia mayores	9,51	11,71	12,70
Índice de Friz	139,57	122,47	116,82

Fuente: DANE

### Tasas brutas de natalidad, mortalidad y tasa de crecimiento natural 2005 – 2019



Fuente: DANE

### Total defunciones (por residencia)

año 2019  
200



### Total nacimientos (por residencia)

año 2019  
432



### Tasa de fecundidad específica en mujeres 2019

Grupo edad	Antioquia	Santa Rosa de Osos
10 a 14 años	2,8	2,5
15 a 19 años	50,9	50,5

Tasa por 1.000 mujeres



### Oferta Prestadores-Capacidad Instalada

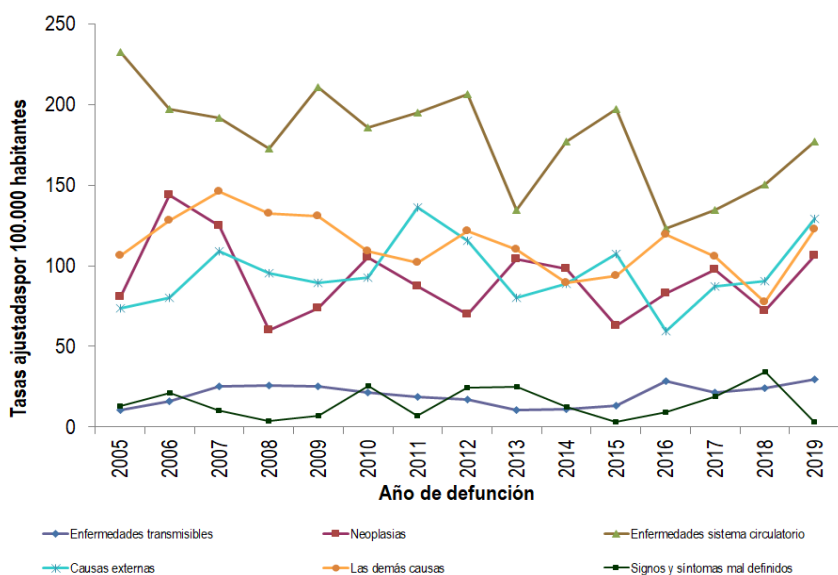


### Salud mental

Evento	Antioquia	Santa Rosa de Osos	Año	Fuente
Intento de suicidio	66,2	89,8	2020	SIVIGILA
Suicidio	6,8	21,3	2019	SISPRO

Tasa por 100.000 hbtes

## Mortalidad según grandes grupos de causas OPS lista 6/67 2005 – 2019



Fuente: DANE

## Semaforización de la mortalidad materno – infantil y niñez. 2019

Causa de muerte	Antioquia	Santa Rosa De Osos
Razón de mortalidad materna	34,20	0,00
Tasa de mortalidad neonatal	5,70	4,63
Tasa de mortalidad infantil	8,70	6,94
Tasa de mortalidad en la niñez	10,67	11,57
Tasa de mortalidad por IRA en menores de cinco años	10,30	0,00
Tasa de mortalidad por EDA en menores de cinco años	3,90	0,00
Tasa de mortalidad por desnutrición en menores de cinco años	2,20	0,00

Fuente: DANE

## Distribución porcentual de las principales causas de morbilidad atendida, por ciclo de vida 2009-2020

Ciclo vital	Gran causa de morbilidad	Total													Tendencia
		2009	2010	2011	2012	2013	2014	2015	2016	2017	2018	2019	2020	Δ pp 2020-2019	
Primera infancia (0 - 5 años)	Condiciones transmisibles y nutricionales	37,21	30,49	38,28	27,20	30,29	31,02	25,89	29,95	30,92	26,11	28,00	14,47	-13,83	
	Condiciones perinatales	3,21	7,03	6,60	6,89	3,05	5,56	3,74	2,09	3,80	5,16	3,19	9,12	5,96	
	Enfermedades no transmisibles	37,26	43,46	37,41	41,83	43,18	43,25	51,76	52,06	48,33	46,00	44,87	51,48	6,61	
	Lesiones	11,34	7,65	17,29	8,06	7,07	6,45	6,76	5,50	5,85	6,67	8,03	9,03	0,96	
Infancia (6 - 11 años)	Condiciones mal clasificadas	10,97	11,37	5,43	6,01	6,41	13,72	11,85	10,39	11,10	6,06	15,90	15,90	0,00	
	Condiciones transmisibles y nutricionales	18,96	12,59	12,42	12,75	14,33	14,09	11,06	13,68	14,51	12,08	10,88	4,24	-6,64	
	Condiciones maternas	0,00	0,15	0,09	0,38	0,12	0,04	0,19	0,00	0,00	0,05	0,03	0,00	-0,09	
	Enfermedades no transmisibles	57,25	64,85	63,83	62,37	61,27	64,37	70,11	68,98	59,37	60,80	64,95	64,09	-0,87	
Adolescencia (12 - 18 años)	Lesiones	12,70	10,71	8,58	7,40	5,94	5,95	6,05	6,26	9,84	7,99	6,55	14,27	7,72	
	Condiciones mal clasificadas	11,09	11,69	4,98	7,10	8,35	15,56	12,60	11,08	6,29	9,29	7,58	17,40	-0,18	
	Condiciones transmisibles y nutricionales	9,13	8,73	10,07	7,46	6,84	7,81	6,89	8,32	8,27	6,30	6,60	4,33	-2,27	
	Condiciones maternas	5,72	5,36	8,61	5,05	3,78	3,82	3,61	2,34	3,31	3,66	2,33	3,57	1,24	
Juventud (14 - 26 años)	Enfermedades no transmisibles	60,33	58,78	65,38	59,18	59,97	58,89	62,52	62,83	57,37	62,39	62,76	59,29	-3,48	
	Lesiones	13,06	9,07	6,43	9,44	6,63	8,86	8,17	12,02	12,75	8,14	10,80	12,27	1,47	
	Condiciones mal clasificadas	12,00	14,66	6,31	6,63	7,84	18,35	15,29	12,86	6,58	6,97	5,77	17,65	1,88	
	Condiciones transmisibles y nutricionales	9,81	7,79	8,25	6,90	6,86	7,96	8,37	9,76	8,07	8,69	7,02	6,33	-0,69	
Adultez (27 - 59 años)	Condiciones maternas	9,37	15,47	12,56	9,18	9,63	8,02	9,28	5,32	7,01	7,30	7,72	8,93	1,22	
	Enfermedades no transmisibles	70,16	71,99	73,19	74,87	73,74	73,92	74,65	74,35	73,94	74,56	75,08	74,21	-0,87	
	Lesiones	10,71	6,60	4,86	5,87	4,98	5,48	5,83	6,92	6,63	6,39	6,14	8,22	2,08	
	Condiciones mal clasificadas	9,13	12,68	12,96	12,30	13,34	13,30	11,97	10,23	12,24	12,22	11,48	11,83	0,35	
Persona mayor (Mayores de 60 años)	Condiciones transmisibles y nutricionales	3,94	4,48	3,62	2,76	3,40	4,40	3,97	5,90	4,34	3,22	3,68	1,76	-1,92	
	Condiciones maternas	0,03	0,00	0,00	0,02	0,00	0,00	0,02	0,00	0,00	0,00	0,01	0,00	-0,01	
	Enfermedades no transmisibles	81,48	83,38	84,94	85,86	84,63	81,62	82,12	80,01	81,18	85,33	84,44	86,08	1,64	
	Lesiones	7,76	3,89	3,59	3,71	3,22	3,84	4,54	4,95	4,65	3,14	3,70	4,04	0,34	
Condiciones mal clasificadas	6,82	8,26	7,85	7,65	8,75	10,15	9,36	9,15	9,84	8,31	8,17	8,12	-0,05		

Fuente: SISPRO - RIPS

## Vacunación covid

MUNICIPIOS	TOTAL 1° DOSIS	TOTAL 2° DOSIS	Z_TOTAL DOSIS
	APLICADAS	APLICADAS	UNICA TOTAL
	TODAS ETAPAS2	TODAS ETAPAS	ETAPAS
Santa Rosa de Osos	21.348	15.151	6.686

Fuente: SSSA

## Determinantes intermedios de la salud Condiciones de vida

Determinantes intermedios de la salud	Antioquia	Santa Rosa De Osos
Cobertura de servicios de electricidad (2018)	99,4	99,7
Cobertura de acueducto (2019)	89,8	43,1
Cobertura de alcantarillado (2019)	82,0	30,1
Índice de riesgo de la calidad del agua para consumo humano (IRCA 2019)	6,6	12,7
Porcentaje de hogares sin acceso a fuentes de agua mejorada (DNP-DANE 2018)	13,1	26,3
Porcentaje de hogares con inadecuada eliminación de excretas (DNP-DANE 2018)	14,3	27,9

Fuente: SISPRO - RIPS

## Determinantes intermedios de la salud Sistema sanitario

Determinantes intermedios de la salud	Antioquia	Santa Rosa De Osos
Porcentaje de hogares con barreras de acceso a los servicios para cuidado de la primera infancia (DNP-DANE 2005,2018)	7,1	2,3
Porcentaje de hogares con barreras de acceso a los servicios de salud (DNP-DANE 2005, 2018)	3,7	1,0
Cobertura de afiliación al SGSSS (MSPS 2020)	98,4	99,7
Coberturas administrativas de vacunación con BCG para nacidos vivos (MSPS 2020)	73,1	21,0
Coberturas administrativas de vacunación con DPT 3 dosis en menores de 1 año (MSPS 2020)	69,0	67,6
Coberturas administrativas de vacunación con polio 3 dosis en menores de 1 año (MSPS 2020)	68,2	67,6
Coberturas administrativas de vacunación con triple viral dosis en menores de 1 año (MSPS 2020)	74,4	78,5
Porcentaje de nacidos vivos con cuatro o más consultas de control prenatal (EEVV-DANE) 2019	90,2	89,8
Cobertura de parto institucional (EEVV-DANE) 2019	99,3	99,3
Porcentaje de partos atendidos por personal calificado (EEVV-DANE) 2019	99,3	99,3

Fuente PAI – MSPS

## Determinantes intermedios de la salud Seguridad alimentaria

Determinantes intermedios de la salud	Antioquia	Santa Rosa De Osos
Porcentaje de nacidos vivos con bajo peso al nacer (EEVV-DANE)	9,5	12,3

Fuente: DANE