

Temperatura media de la cabecera municipal °C	Altitud de la cabecera municipal M.S.N.M	Extensión (km2)	Densidad poblacional habitantes por km2	Número de Veredas	Número de Corregimientos
27	550	499	55,8	42	6

Población 2022

Cabecera: 18.559 Resto: 9.285

Fuente: DANE

Población por ciclo vital 2015, 2022 y 2025

Ciclo vital	2015		2022		2025	
	Número absoluto	Frecuencia relativa	Número absoluto	Frecuencia relativa	Número absoluto	Frecuencia relativa
Primera infancia (0 a 5 años)	2.313	9,2	2.359	8,5	2.263	7,8
Infancia (6 a 11 años)	2.580	10,2	2.535	9,1	2.553	8,8
Adolescencia (12 a 18)	3.284	13,0	3.074	11,0	3.058	10,5
Juventud (19 a 26)	3.453	13,7	3.521	12,6	3.480	12,0
Adultez (27 a 59)	10.537	41,7	12.063	43,3	12.943	44,6
Persona mayor (60 y más)	3.085	12,2	4.292	15,4	4.719	16,3
TOTAL	25.252	100	27.844	100	29.016	100

Fuente: DANE - proyecciones de población Censo 2018

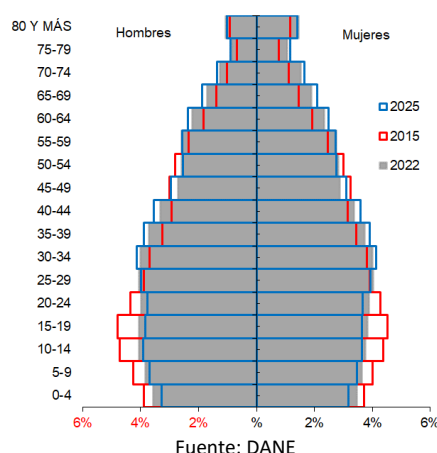
Total defunciones año 2020 : 158 (por residencia)

Total nacimientos año 2020: 355 (por residencia)

Embarazo adolescente, 2020

Tasa por 1.000 mujeres	Grupo edad	Antioquia	Santafé De Antioquia
Fuente: DANE	10 a 14 años	2,6	2,9
	15 a 19 años	48,1	64,9

Piramide poblacional 2015, 2022 y 2025

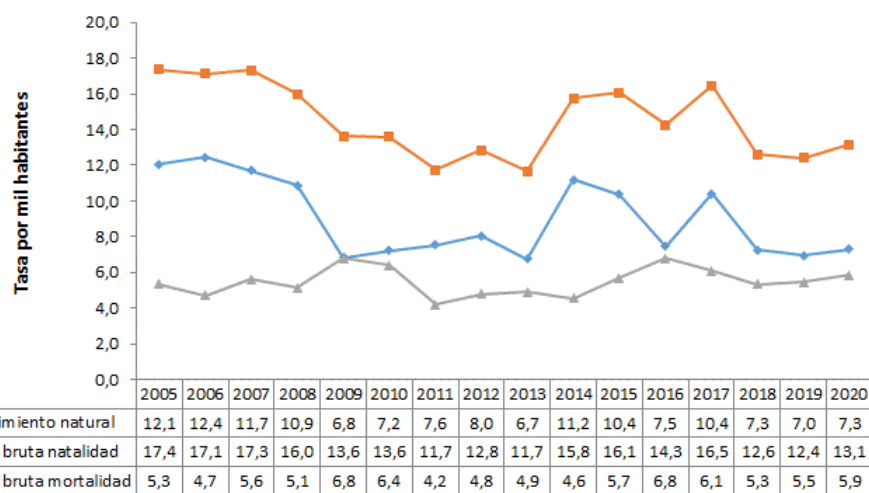


Indicadores de estructura demográfica 2015, 2022 y 2025

Índice Demográfico	Año		
	2015	2022	2025
Poblacion total	25.252	27.844	29.016
Poblacion Masculina	12.549	13.802	14.373
Poblacion femenina	12.703	14.042	14.643
Relación hombres:mujer	98,8	98,3	98,2
Razón niños:mujer	28,8	27,3	24,8
Índice de infancia	24,9	22,3	21,1
Índice de juventud	25,7	23,8	22,8
Índice de vejez	12,2	15,4	16,3
Índice de envejecimiento	49,1	69,1	76,9
Índice demografico de dependencia	50,1	49,6	48,3
Índice de dependencia infantil	37,4	33,4	31,4
Índice de dependencia mayores	12,7	16,2	17,0
Índice de Friz	129,0	108,9	98,0

Fuente: DANE

Tasas brutas de natalidad, mortalidad y tasa de crecimiento natural 2005 – 2023



Población por pertinencia étnica, censo 2018

Autoreconocimiento étnico	Casos	%
Gitano(a) o Rom	0	0,00
Indígena	24	0,10
Negro(a), Mulato(a), Afrodescendiente, Afrocolombiano(a)	705	3,04
Ningún grupo étnico	22.249	95,83
No informa	174	0,75
Palenquero(a) de San Basilio	0	0,00
Raizal del Archipiélago de San Andrés, Providencia y Santa Catalina	64	0,28
Total	23.216	100

Fuente: DANE

Salud mental

Evento	Antioquia	Santa Fé de Antioquia	Año	Fuente
Intento de suicidio	63,3	29,2	2021	SIVIGILA
Suicidio	6,8	7,4	2020	SISPRO

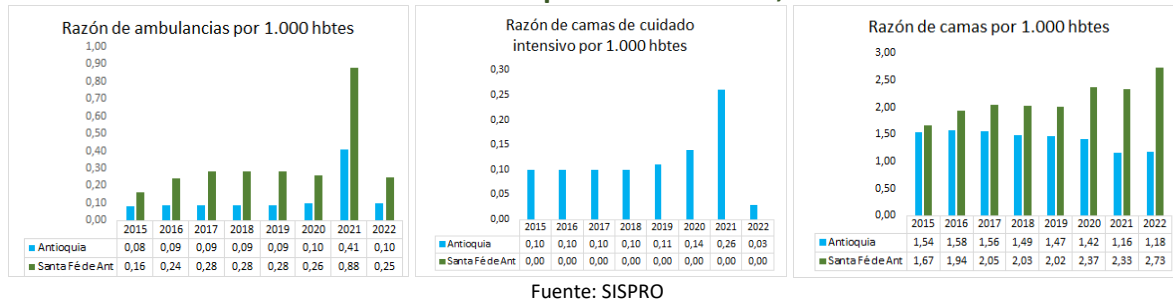
Tasa por 100.000 hbtes

Aseguramiento población migrante, 2022

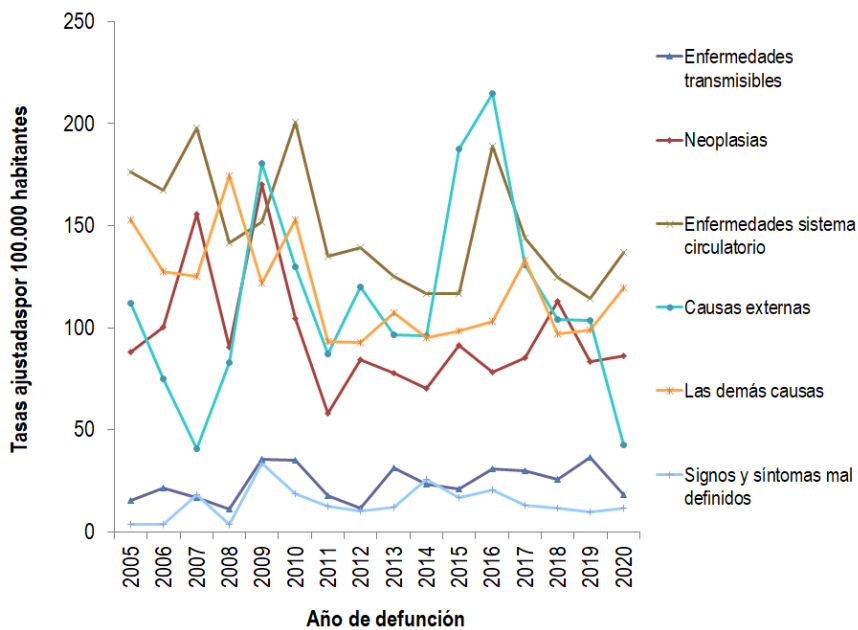
Total afiliación (PEP + PPT)	543
Cobertura total (PEP + PPT)	115,8%
Cobertura solo PEP	117,1%

Fuente: Ministerio de Salud PPT entregados por Migración Colombia

Oferta Prestadores-Capacidad Instalada, 2015 - 2022



Mortalidad según grandes grupos de causas OPS lista 6/67 2005 – 2020



Fuente: DANE

Semaforización de la mortalidad materno – infantil y niñez. 2020

Causa de muerte	Antioquia	Santafé De Antioquia
Razón de mortalidad materna	47,36	0,00
Tasa de mortalidad neonatal	5,18	5,63
Tasa de mortalidad infantil	7,73	5,63
Tasa de mortalidad en la niñez	9,14	5,63
Tasa de mortalidad por IRA en menores de cinco años	4,97	0,00
Tasa de mortalidad por EDA en menores de cinco años	0,65	0,00
Tasa de mortalidad por desnutrición en menores de cinco años	1,51	0,00

Fuente: DANE

Distribución porcentual de causas de morbilidad atendida, por ciclo de vida, 2009-2021

Ciclo vital	Gran causa de morbilidad	Total											Δ pp 2020-2021		
		2009	2010	2011	2012	2013	2014	2015	2016	2017	2018	2019		2020	2021
Primera infancia (0 - 5 años)	Condiciones transmisibles y nutricionales	43,23	42,74	33,60	32,18	33,33	26,97	28,34	31,24	31,17	23,09	17,46	18,32	17,56	-0,76
	Condiciones perinatales	2,42	2,09	4,64	2,82	2,41	3,98	2,97	2,87	2,26	3,72	19,24	18,09	8,28	8,28
	Enfermedades no transmisibles	34,09	33,03	38,24	47,03	43,34	49,63	46,70	37,75	38,42	49,20	53,60	43,15	39,54	-9,61
	Lesiones	6,89	4,31	7,73	4,81	4,44	5,33	4,61	4,74	6,50	7,49	8,60	12,58	14,78	2,21
	Condiciones mal clasificadas	13,36	17,85	15,79	13,17	16,48	14,09	16,37	23,29	21,04	17,96	16,62	16,71	16,02	-0,69
Infancia (6 - 11 años)	Condiciones transmisibles y nutricionales	26,35	23,73	18,57	12,59	13,89	13,20	13,41	15,59	14,69	9,91	7,26	7,53	6,77	-0,76
	Condiciones maternas	0,10	0,12	0,00	0,00	0,00	0,00	0,04	0,00	0,22	0,00	0,11	0,19	0,00	-0,19
	Enfermedades no transmisibles	52,16	47,76	61,44	71,61	63,67	68,12	61,46	50,06	46,83	55,47	56,32	41,91	40,17	-1,74
	Lesiones	9,18	11,28	8,71	6,04	9,87	7,08	8,36	12,51	15,74	15,02	20,13	33,48	41,70	7,22
	Condiciones mal clasificadas	12,21	17,12	11,28	9,76	12,57	11,61	16,73	21,84	22,52	19,60	16,18	15,90	11,37	-4,53
Adolescencia (12 - 18 años)	Condiciones transmisibles y nutricionales	16,54	14,18	8,47	9,26	7,58	8,97	9,47	10,00	9,33	6,93	6,31	7,94	4,72	-3,22
	Condiciones maternas	3,54	1,55	2,57	2,60	1,98	2,10	3,58	2,81	3,05	1,54	2,13	4,54	5,73	1,18
	Enfermedades no transmisibles	57,35	54,28	65,84	68,01	70,85	65,20	64,49	53,25	51,59	55,32	59,11	44,96	47,29	-2,34
	Lesiones	7,75	11,11	8,51	6,45	7,02	10,06	7,35	10,66	7,66	15,89	14,71	24,57	29,80	5,23
	Condiciones mal clasificadas	14,83	18,88	14,61	13,68	12,56	13,67	15,11	23,29	18,38	20,33	17,74	17,98	12,46	-5,52
Juventud (14 - 26 años)	Condiciones transmisibles y nutricionales	13,15	11,51	7,74	6,80	7,29	6,76	10,60	9,14	11,53	8,45	5,82	14,39	7,76	-6,63
	Condiciones maternas	5,41	3,31	5,98	4,87	9,58	5,41	4,02	4,46	6,79	3,67	4,92	12,93	18,98	6,05
	Enfermedades no transmisibles	61,87	61,56	66,73	69,87	64,36	64,26	59,97	46,83	51,41	62,09	60,25	46,64	44,18	-2,46
	Lesiones	6,97	5,96	5,89	6,16	7,34	10,65	10,70	18,72	12,65	19,03	10,53	19,87	13,26	-3,61
	Condiciones mal clasificadas	12,61	17,66	13,66	12,29	11,43	12,92	14,72	20,85	17,62	16,77	18,48	16,17	15,81	-0,35
Adultez (27 - 59 años)	Condiciones transmisibles y nutricionales	8,26	6,71	5,49	5,48	5,96	5,68	6,74	6,93	7,77	4,57	4,02	8,82	6,36	-2,47
	Condiciones maternas	0,87	0,62	0,92	0,75	0,79	0,70	0,71	0,59	1,24	0,69	0,73	1,80	2,30	0,50
	Enfermedades no transmisibles	76,43	75,14	80,12	81,36	78,78	76,04	75,02	68,41	69,62	75,01	75,61	68,24	70,45	-2,22
	Lesiones	6,21	5,05	4,85	4,98	6,41	8,73	7,33	11,90	7,77	6,80	6,77	7,69	8,75	1,06
	Condiciones mal clasificadas	8,22	12,48	8,62	7,43	8,06	8,84	10,20	12,17	13,60	13,13	12,86	13,44	12,14	-1,31
Persona mayor (Mayores de 60 años)	Condiciones transmisibles y nutricionales	5,52	4,77	3,69	3,46	4,43	4,55	4,49	4,19	4,08	4,33	3,48	4,83	3,81	-1,02
	Condiciones maternas	0,03	0,00	0,00	0,01	0,00	0,00	0,01	0,00	0,00	0,00	0,01	0,00	0,00	0,00
	Enfermedades no transmisibles	84,05	83,46	87,04	88,04	83,96	85,35	83,55	79,58	78,82	79,41	82,12	79,96	81,12	-1,16
	Lesiones	4,06	3,54	3,19	3,18	4,38	3,68	4,30	6,09	5,96	4,93	4,60	5,10	5,74	0,64
	Condiciones mal clasificadas	6,35	8,22	6,08	5,31	7,23	6,42	7,64	10,14	11,14	11,33	9,78	10,11	9,32	-0,79

Fuente: SISPRO - RIPS

Determinantes intermedios de la salud Condiciones de vida

Determinantes intermediarios de la salud	Año	Antioquia	Santafé de Antioquia
Cobertura de servicios de electricidad	2019	99,4	98,2
Cobertura de acueducto	2020	90,3	62,6
Cobertura de alcantarillado	2020	80,9	51,4
Índice de riesgo de la calidad del agua para consumo humano (IRCA)	2021	6,7	15,8
Porcentaje de hogares sin acceso a fuentes de agua mejorada (DNP-DANE)	2018	13,1	9,2
Porcentaje de hogares con inadecuada eliminación de excretas (DNP-DANE)	2018	14,3	5,9

Fuente: SISPRO - RIPS

Determinantes intermedios de la salud Seguridad alimentaria

Determinantes intermediarios de la salud	Año	Antioquia	Santafé de Antioquia
Porcentaje de nacidos vivos con bajo peso al nacer (EEVV-DANE)	2020	9,2	7,3

Fuente: DANE

Determinantes intermedios de la salud Sistema sanitario

Determinantes intermediarios de la salud	Año	Antioquia	Santafé de Antioquia
Porcentaje de hogares con barreras de acceso a los servicios para cuidado de la primera infancia (DNP-DANE)	2018	7,3	1,3
Porcentaje de hogares con barreras de acceso a los servicios de salud (DNP-DANE)	2018	4,5	1,4
Cobertura de afiliación al SGSSS (MSPS)	2021	99,6	97,7
Coberturas administrativas de vacunación con BCG para nacidos vivos (MSPS)	2021	89,6	408,0
Coberturas administrativas de vacunación con DPT 3 dosis en menores de 1 año (MSPS)	2021	85,4	91,6
Coberturas administrativas de vacunación con polio 3 dosis en menores de 1 año (MSPS)	2021	84,6	92,3
Coberturas administrativas de vacunación con triple viral dosis en menores de 1 año (MSPS)	2021	84,1	79,0
Porcentaje de nacidos vivos con cuatro o más consultas de control prenatal (EEVV-DANE)	2020	87,2	91,3
Cobertura de parto institucional (EEVV-DANE)	2020	99,1	99,4
Porcentaje de partos atendidos por personal calificado (EEVV-DANE)	2020	99,2	99,2

Fuente PAI – MSPS

Determinantes intermedios de la salud Educación

Determinantes intermediarios de la salud	Año	Antioquia	Santafé de Antioquia
Porcentaje de hogares con analfabetismo (DNP-DANE)	2018	8,5	15,7
Tasa de cobertura bruta de Educación categoría Primaria (MEN)	2021	105,4	103,9
Tasa de cobertura bruta de Educación Categoría Secundario (MEN)	2021	119,6	114,1
Tasa de cobertura bruta de Educación Categoría Media (MEN)	2021	90,7	85,9

Fuente: SISPRO

Secretaría Seccional de Salud y Protección Social de Antioquia

Subsecretaría Planeación para la Atención en Salud
2023