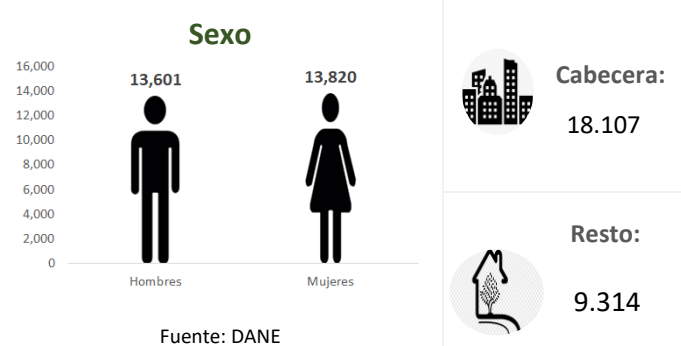


Temperatura media de la cabecera municipal °C	Altitud de la cabecera municipal M.S.N.M	Extensión (km ²)	Densidad poblacional habitantes por km ²	Número de veredas	Número de corregimientos
27	550	499	55.0	42	6

Población 2021

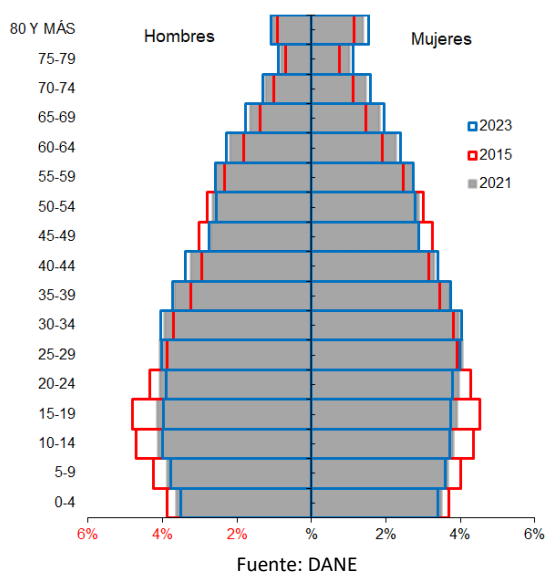


Población por ciclo vital 2015, 2021 y 2023

Ciclo vital	2015		2021		2023	
	Número absoluto	Frecuencia relativa	Número absoluto	Frecuencia relativa	Número absoluto	Frecuencia relativa
Primera infancia (0 a 5 años)	2313	9,2	2357	8,6	2360	8,3
Infancia (6 a 11 años)	2580	10,2	2528	9,2	2545	9,0
Adolescencia (12 a 18)	3284	13,0	3084	11,2	3069	10,9
Juventud (19 a 26)	3453	13,7	3538	12,9	3501	12,4
Adultez (27 a 59)	10537	41,7	11831	43,1	12296	43,5
Persona mayor (60 y más)	3085	12,2	4083	14,9	4508	15,9
TOTAL	25252	100	27421	100	28279	100

Fuente: DANE - proyecciones de población Censo 2018

Piramide poblacional 2015, 2021 y 2023

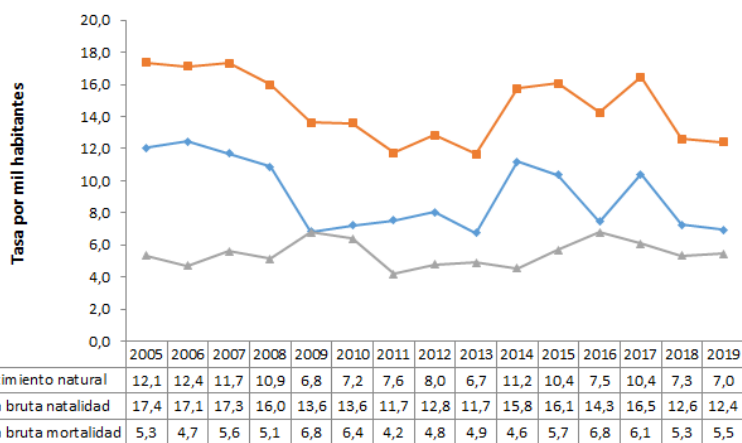


Indicadores de estructura demográfica 2015, 2021 y 2023

Índice Demográfico	Año		
	2015	2021	2023
Poblacion total	25.252	27.421	28.279
Poblacion Masculina	12.549	13.601	14.011
Poblacion femenina	12.703	13.820	14.268
Relación hombres:mujer	98,79	98,42	98
Razón niños:mujer	29	28	27
Índice de infancia	25	23	22
Índice de juventud	26	24	23
Índice de vejez	12	15	16
Índice de envejecimiento	49	66	72
Índice demografico de dependencia	50,10	49,35	49,86
Índice de dependencia infantil	37,38	33,77	32,97
Índice de dependencia mayores	12,72	15,58	16,89
Índice de Friz	128,96	111,75	106,14

Fuente: DANE

Tasas brutas de natalidad, mortalidad y tasa de crecimiento natural 2005 – 2019



Fuente: DANE

Total defunciones (por residencia)
año 2019
145



Total nacimientos (por residencia)
año 2019
330



Tasa de fecundidad específica en mujeres 2019

Grupo edad	Antioquia	Santa Fe de Antioquia
10 a 14 años	2,8	2,8
15 a 19 años	50,9	53,2

Tasa por 1.000 mujeres



Oferta Prestadores-Capacidad Instalada

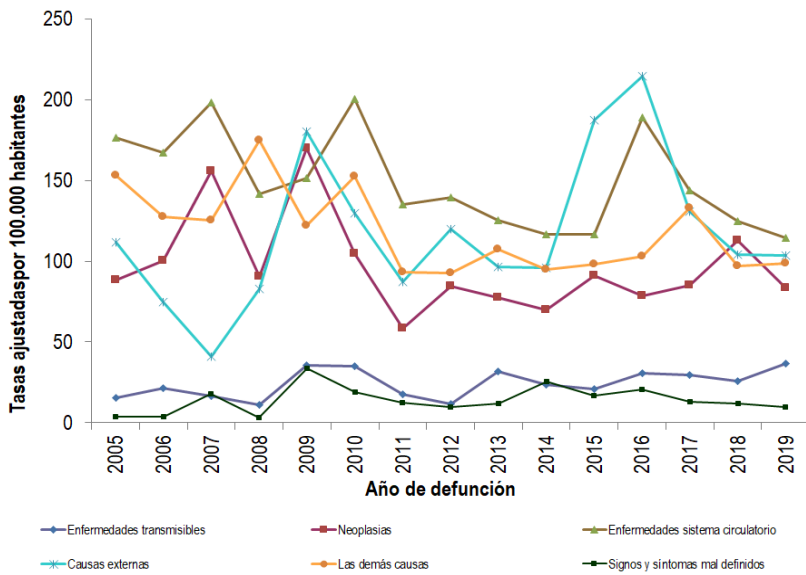


Salud mental

Evento	Antioquia	Santa Fe de Antioquia	Año	Fuente
Intento de suicidio	66,2	225,9	2020	SIVIGILA
Suicidio	6,8	3,7	2019	SISPRO

Tasa por 100.000 hbtes

Mortalidad según grandes grupos de causas OPS lista 6/67 2005 – 2019



Fuente: DANE

Distribución porcentual de las principales causas de morbilidad atendida, por ciclo de vida 2009-2020

Ciclo vital	Gran causa de morbilidad	Total													Tendencia
		2009	2010	2011	2012	2013	2014	2015	2016	2017	2018	2019	2020	Δ pp 2020-2019	
Primera infancia (0 - 5 años)	Condiciones transmisibles y nutricionales	43.23	42.74	38.60	32.18	33.33	26.97	28.34	31.30	31.17	23.19	17.63	18.69	1.96	
	Condiciones perinatales	2.42	2.09	4.64	2.82	2.41	3.98	3.98	2.98	2.87	2.27	3.76	9.16	5.39	
	Enfermedades no transmisibles	35.09	36.03	38.24	47.03	43.34	49.63	48.70	37.65	38.42	49.03	53.10	42.34	-10.76	
	Lesiones	6.89	4.31	7.73	4.81	4.44	5.33	4.61	4.75	6.50	7.52	8.70	12.77	4.07	
	Condiciones mal clasificadas	13.36	7.85	5.79	13.17	16.48	14.08	16.37	13.33	11.04	8.00	6.80	7.04	0.24	
Infancia (6 - 11 años)	Condiciones transmisibles y nutricionales	26.37	23.73	18.57	12.59	13.89	13.20	13.45	15.47	14.69	9.87	7.30	7.59	0.29	
	Condiciones maternas	0.10	0.12	0.00	0.00	0.00	0.04	0.00	0.22	0.00	0.11	0.19	0.07		
	Enfermedades no transmisibles	52.18	47.76	61.44	71.61	63.67	68.12	61.45	60.46	46.83	55.42	56.21	41.51	-14.70	
	Lesiones	9.19	11.28	8.71	6.04	9.87	7.08	8.27	12.59	5.74	5.09	10.19	34.77	14.58	
	Condiciones mal clasificadas	12.16	7.12	11.28	9.76	12.57	11.61	16.79	11.48	2.52	9.61	6.19	15.94	-0.25	
Adolescencia (12 - 18 años)	Condiciones transmisibles y nutricionales	16.50	14.18	8.47	9.26	7.58	8.97	9.47	10.00	9.33	6.90	6.18	7.96	1.78	
	Condiciones maternas	3.54	1.55	2.57	2.60	1.98	2.10	3.58	2.81	3.05	1.55	2.17	4.55	2.39	
	Enfermedades no transmisibles	57.37	54.28	65.84	68.01	70.85	65.20	64.48	63.25	51.59	55.11	58.91	44.90	-14.01	
	Lesiones	7.75	11.11	8.51	6.45	7.02	10.06	7.36	10.66	7.66	6.02	4.95	24.59	9.63	
	Condiciones mal clasificadas	14.83	8.88	14.61	13.68	12.56	13.67	15.12	13.29	8.38	20.42	7.79	7.99	0.20	
Juventud (14 - 26 años)	Condiciones transmisibles y nutricionales	13.16	11.51	7.74	6.80	7.29	6.76	10.62	9.04	11.53	8.50	5.85	14.46	8.66	
	Condiciones maternas	5.41	3.31	5.98	4.87	9.58	5.41	3.99	4.47	6.79	3.66	4.94	12.85	7.91	
	Enfermedades no transmisibles	61.88	61.56	66.73	69.87	64.35	64.26	59.59	46.85	51.42	61.81	60.19	46.63	-14.56	
	Lesiones	6.95	5.96	5.89	6.16	7.34	10.65	10.72	18.78	12.66	9.06	10.56	9.87	-0.69	
	Condiciones mal clasificadas	12.61	7.66	13.66	12.29	11.43	12.92	14.69	10.66	7.59	16.87	8.46	16.20	-2.26	
Adultez (27 - 59 años)	Condiciones transmisibles y nutricionales	8.26	6.71	5.49	5.48	5.96	5.68	6.74	6.93	7.77	4.59	4.04	8.88	4.89	
	Condiciones maternas	0.87	0.62	0.92	0.75	0.79	0.70	0.71	0.59	1.24	0.70	0.73	1.81	1.08	
	Enfermedades no transmisibles	76.43	75.14	80.12	81.36	78.78	76.04	75.02	68.41	69.82	74.99	75.57	68.36	-7.21	
	Lesiones	6.21	5.05	4.85	4.98	6.41	8.73	7.33	11.90	7.77	6.60	6.77	7.66	0.89	
	Condiciones mal clasificadas	8.22	12.48	8.62	7.43	8.06	8.84	10.20	12.17	13.60	13.12	12.88	13.29	0.40	
Persona mayor (Mayores de 60 años)	Condiciones transmisibles y nutricionales	5.52	4.77	3.69	3.46	4.43	4.55	4.49	4.19	4.08	4.33	3.46	4.87	1.41	
	Condiciones maternas	0.03	0.00	0.00	0.01	0.00	0.00	0.01	0.00	0.00	0.00	0.01	0.00	-0.01	
	Enfermedades no transmisibles	84.06	83.46	87.04	88.04	83.96	85.36	83.55	79.58	78.82	79.39	82.08	79.86	-2.21	
	Lesiones	4.06	3.54	3.19	3.18	4.38	3.68	4.31	6.09	5.95	4.94	4.64	5.14	0.50	
	Condiciones mal clasificadas	6.35	8.22	6.08	5.31	7.23	6.42	7.65	10.14	11.14	11.34	9.81	10.13	0.32	

Fuente: SISPRO - RIPS

Vacunación covid

MUNICIPIOS	TOTAL 1º DOSIS	TOTAL 2º DOSIS	Z_TOTAL DOSIS
	APLICADAS	APLICADAS	UNICA TOTAL
	TODAS ETAPAS2	TODAS ETAPAS	ETAPAS
Santafé de Antioquia	16,710	12,305	4,785

Fuente: SSSA

Semaforización de la mortalidad materno – infantil y niñez. 2019

Causa de muerte	Antioquia	Santafé De Antioquia
Razón de mortalidad materna	34,20	303,03
Tasa de mortalidad neonatal	5,70	12,12
Tasa de mortalidad infantil	8,70	12,12
Tasa de mortalidad en la niñez	10,67	15,15
Tasa de mortalidad por IRA en menores de cinco años	10,30	0,00
Tasa de mortalidad por EDA en menores de cinco años	3,90	51,33
Tasa de mortalidad por desnutrición en menores de cinco años	2,20	0,00

Fuente: DANE

Determinantes intermedios de la salud Condiciones de vida

Determinantes intermedios de la salud	Antioquia	Santafé De Antioquia
Cobertura de servicios de electricidad (2018)	99.4	98.2
Cobertura de acueducto (2019)	89.8	49.6
Cobertura de alcantarillado (2019)	82.0	45.6
Índice de riesgo de la calidad del agua para consumo humano (IRCA 2019)	6.6	15.8
Porcentaje de hogares sin acceso a fuentes de agua mejorada (DNP-DANE 2018)	13.1	9.2
Porcentaje de hogares con inadecuada eliminación de excretas (DNP-DANE 2018)	14.3	5.9

Fuente: SISPRO - RIPS

Determinantes intermedios de la salud Sistema sanitario

Determinantes intermedios de la salud	Antioquia	Santafé De Antioquia
Porcentaje de hogares con barreras de acceso a los servicios para cuidado de la primera infancia (DNP-DANE 2005,2018)	7.1	1.3
Porcentaje de hogares con barreras de acceso a los servicios de salud (DNP- DANE 2005, 2018)	3.7	1.4
Cobertura de afiliación al SGSSS (MSPS 2020)	98.4	97.7
Coberturas administrativas de vacunación con BCG para nacidos vivos (MSPS 2020)	73.1	280.5
Coberturas administrativas de vacunación con DPT3 dosis en menores de 1 año (MSPS 2020)	69.0	71.7
Coberturas administrativas de vacunación con polio 3 dosis en menores de 1 año (MSPS 2020)	68.2	71.5
Coberturas administrativas de vacunación con triple viral dosis en menores de 1 año (MSPS 2020)	74.4	74.0
Porcentaje de nacidos vivos con cuatro o más consultas de control prenatal (EEVV-DANE) 2019	90.2	94.2
Cobertura de parto institucional (EEVV-DANE) 2019	99.3	99.1
Porcentaje de partos atendidos por personal calificado (EEVV-DANE) 2019	99.3	99.4

Fuente PAI – MSPS

Determinantes intermedios de la salud Seguridad alimentaria

Determinantes intermedios de la salud	Antioquia	Santafé De Antioquia
Porcentaje de nacidos vivos con bajo peso al nacer (EEVV-DANE)	9.5	10.0

Fuente: DANE