

Temperatura media de la cabecera municipal °C	Altitud de la cabecera municipal M.S.N.M	Extensión (km2)	Densidad poblacional habitantes por km2	Número de Veredas	Número de Corregimientos
19	1800	188	149,1	44	2

Población 2022

Cabecera: 13.858

Resto: 14.176

Fuente: DANE

Población por ciclo vital 2015, 2022 y 2025

Ciclo vital	2015		2022		2025	
	Número absoluto	Frecuencia relativa	Número absoluto	Frecuencia relativa	Número absoluto	Frecuencia relativa
Primera infancia (0 a 5 años)	1.917	7,2	1.821	6,5	1.689	5,8
Infancia (6 a 11 años)	2.329	8,7	2.169	7,7	2.148	7,4
Adolescencia (12 a 18)	3.143	11,7	2.808	10,0	2.773	9,6
Juventud (19 a 26)	3.157	11,8	3.014	10,8	3.000	10,3
Adultez (27 a 59)	11.233	42,0	11.810	42,1	12.272	42,3
Persona mayor (60 y más)	4.992	18,6	6.412	22,9	7.154	24,6
TOTAL	26.771	100	28.034	100	29.036	100

Fuente: DANE - proyecciones de población Censo 2018

Total defunciones año 2020 : 177 (por residencia)

Total nacimientos año 2020: 167 (por residencia)

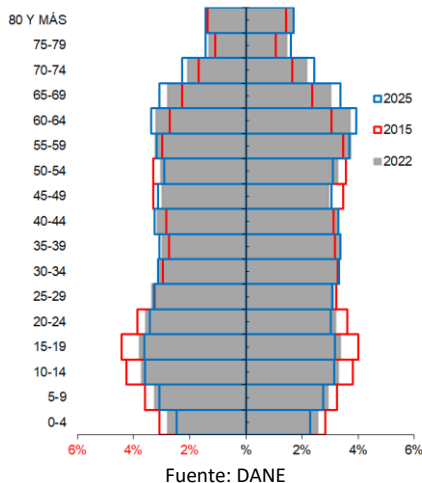
Embarazo adolescente, 2020

Tasa por 1.000 mujeres

Grupo edad	Antioquia	Santa Bárbara
10 a 14 años	2,6	1,1
15 a 19 años	48,1	33,4

Fuente: DANE

Piramide poblacional 2015, 2022 y 2025

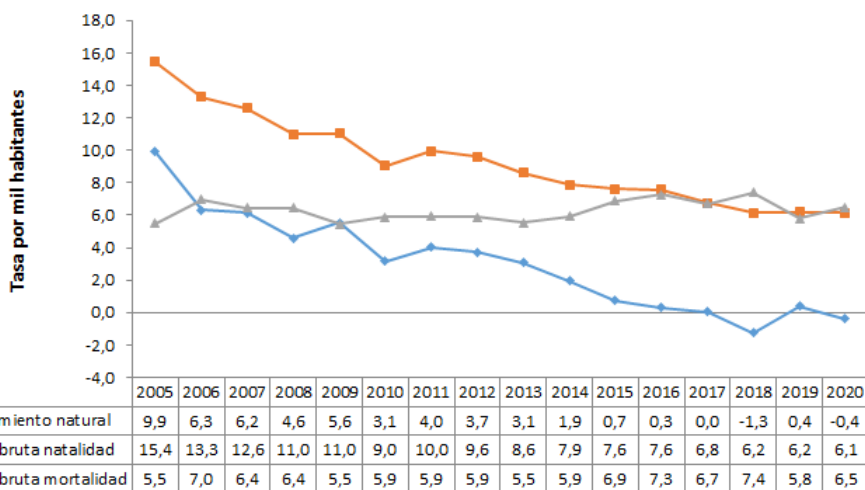


Indicadores de estructura demográfica 2015, 2022 y 2025

Índice Demográfico	Año		
	2015	2022	2025
Poblacion total	26.771	28.034	29.036
Poblacion Masculina	13.288	13.920	14.424
Poblacion femenina	13.483	14.114	14.612
Relación hombres:mujer	98,6	98,6	98,7
Razón niños:mujer	24,7	23,7	21,3
Índice de infancia	20,8	18,5	17,3
Índice de juventud	22,3	20,4	19,6
Índice de vejez	18,6	22,9	24,6
Índice de envejecimiento	89,5	123,6	142,4
Índice demografico de dependencia	50,9	52,6	53,0
Índice de dependencia infantil	31,4	28,2	26,5
Índice de dependencia mayores	19,5	24,4	26,5
Índice de Friz	117,5	102,5	94,2

Fuente: DANE

Tasas brutas de natalidad, mortalidad y tasa de crecimiento natural 2005 – 2023



Población por pertinencia étnica, censo 2018

Autoreconocimiento étnico	Casos	%
Gitano(a) o Rom	0	0,00
Indígena	6	0,03
Negro(a), Mulato(a), Afrodescendiente, Afrocolombiano(a)	93	0,42
Ningún grupo étnico	21.866	99,26
No informa	65	0,30
Palenquero(a) de San Basilio	0	0,00
Raizal del Archipiélago de San Andrés, Providencia y Santa Catalina	0	0,00
Total	22.030	100

Fuente: DANE

Salud mental

Evento	Antioquia	Santa Bárbara	Año	Fuente
Intento de suicidio	63,3	36,2	2021	SIVIGILA
Suicidio	6,8	11,0	2020	SISPRO

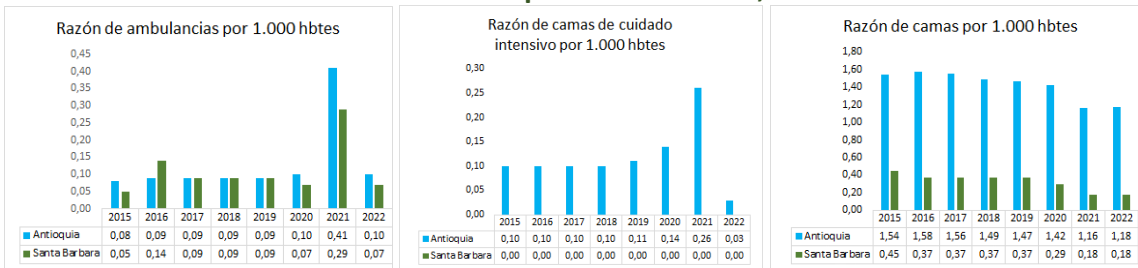
Tasa por 100.000 hbtes

Aseguramiento población migrante, 2022

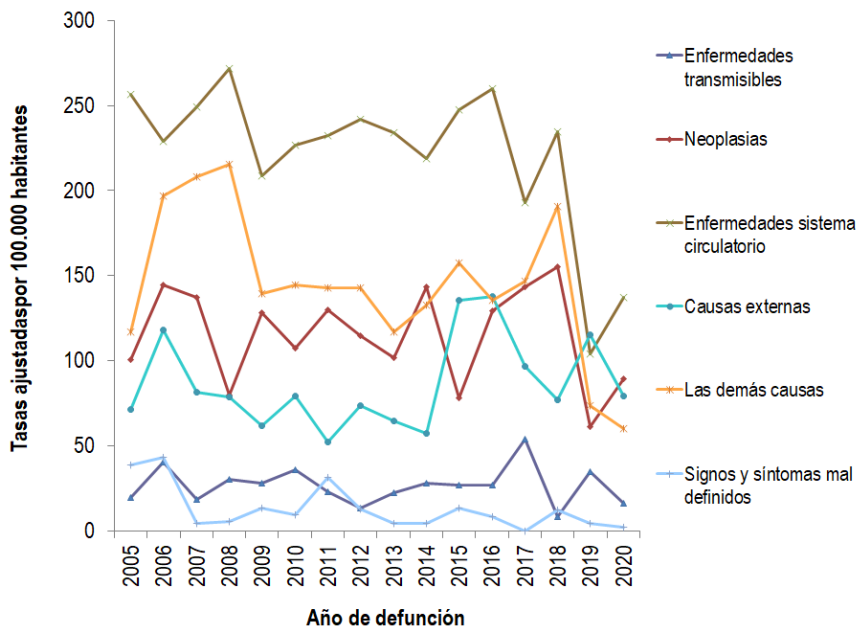
Total afiliación (PEP + PPT)	179
Cobertura total (PEP + PPT)	94,2%
Cobertura solo PEP	93,9%

Fuente: Ministerio de Salud PPT entregados por Migración Colombia

Oferta Prestadores-Capacidad Instalada, 2015 - 2022



Mortalidad según grandes grupos de causas OPS lista 6/67 2005 – 2020



Fuente: DANE

Semaforización de la mortalidad materno – infantil y niñez. 2020

Causa de muerte	Antioquia	Santa Bárbara
Razón de mortalidad materna	47,36	0,00
Tasa de mortalidad neonatal	5,18	0,00
Tasa de mortalidad infantil	7,73	0,00
Tasa de mortalidad en la niñez	9,14	0,00
Tasa de mortalidad por IRA en menores de cinco años	4,97	0,00
Tasa de mortalidad por EDA en menores de cinco años	0,65	0,00
Tasa de mortalidad por desnutrición en menores de cinco años	1,51	0,00

Fuente: DANE

Distribución porcentual de causas de morbilidad atendida, por ciclo de vida, 2009-2021

Ciclo vital	Gran causa de morbilidad	Total													Δ pp 2020-2021
		2009	2010	2011	2012	2013	2014	2015	2016	2017	2018	2019	2020	2021	
Primera infancia (0 - 5 años)	Condiciones transmisibles y nutricionales	47,31	41,97	36,82	37,43	28,15	33,57	30,90	27,91	34,25	32,31	29,83	15,91	12,09	-3,82
	Condiciones perinatales	2,12	2,70	6,81	2,06	1,63	4,16	5,94	1,96	5,98	1,59	2,52	7,40	37,29	9,38
	Enfermedades no transmisibles	35,51	39,31	32,91	42,37	42,72	38,27	42,68	37,45	31,88	38,85	43,28	46,99	45,83	-1,17
	Lesiones	5,28	5,99	4,92	6,19	5,14	6,64	5,00	9,54	5,53	6,83	8,02	10,34	9,31	-1,03
	Condiciones mal clasificadas	9,77	10,02	18,54	11,94	22,37	17,37	15,48	23,14	22,37	20,41	16,35	9,35	15,48	-3,88
Infancia (6 - 11 años)	Condiciones transmisibles y nutricionales	24,76	20,57	14,89	18,10	13,30	16,44	17,72	15,67	17,68	11,66	14,24	6,22	8,84	2,62
	Condiciones maternas	0,06	0,13	0,00	0,00	0,29	0,05	0,12	0,00	0,00	0,00	0,24	0,00	0,00	0,00
	Enfermedades no transmisibles	53,02	54,37	62,77	58,26	61,17	55,94	54,66	50,83	47,53	56,76	56,53	62,11	74,53	12,44
	Lesiones	10,91	11,95	10,07	9,84	6,80	8,49	9,21	10,00	10,20	10,77	12,63	16,46	17,33	5,13
	Condiciones mal clasificadas	11,25	12,98	12,26	13,80	18,44	19,08	18,30	23,50	24,59	20,81	16,35	15,22	9,30	-5,91
Adolescencia (12 - 18 años)	Condiciones transmisibles y nutricionales	14,94	13,44	10,57	10,54	13,05	9,04	9,06	10,91	10,67	7,86	6,77	6,43	3,81	-2,62
	Condiciones maternas	6,05	3,17	4,98	5,99	4,88	5,04	5,41	4,17	3,35	2,88	1,52	2,10	4,70	2,49
	Enfermedades no transmisibles	55,73	49,81	59,97	53,77	55,53	56,84	52,05	52,47	48,81	55,42	61,19	54,68	60,57	5,89
	Lesiones	9,77	20,03	10,65	12,96	7,99	11,51	13,23	10,70	17,01	14,18	11,53	6,31	11,42	4,89
	Condiciones mal clasificadas	13,51	13,54	13,82	16,74	18,54	17,57	20,24	21,75	20,16	19,66	19,00	20,48	19,51	-0,97
Juventud (14 - 26 años)	Condiciones transmisibles y nutricionales	13,31	10,78	6,73	8,67	10,32	7,86	7,59	12,74	9,52	9,77	9,91	7,97	3,97	-3,99
	Condiciones maternas	9,83	8,07	12,58	8,97	7,64	6,50	9,33	15,35	4,87	4,51	5,86	9,30	14,38	5,07
	Enfermedades no transmisibles	55,00	55,18	56,35	58,19	59,48	59,10	56,33	46,83	54,67	54,53	57,14	54,51	52,83	-1,68
	Lesiones	8,02	11,29	9,50	9,97	8,60	10,86	9,61	13,73	12,46	11,98	11,06	12,18	16,30	4,12
	Condiciones mal clasificadas	13,84	14,67	14,84	14,20	13,97	15,67	17,14	21,36	18,49	19,20	16,02	16,04	12,53	-3,52
Adultez (27 - 59 años)	Condiciones transmisibles y nutricionales	8,95	7,66	6,33	5,85	6,06	5,61	6,66	6,89	6,84	5,83	7,33	6,29	4,03	-2,26
	Condiciones maternas	1,66	0,90	1,37	1,09	0,75	1,18	0,52	0,65	0,53	0,63	0,73	1,63	1,06	-0,56
	Enfermedades no transmisibles	72,14	68,37	75,18	74,90	76,07	73,71	73,25	68,32	70,29	71,50	72,01	68,08	72,57	4,49
	Lesiones	7,20	11,97	6,87	8,86	6,55	7,26	7,69	10,65	9,22	10,09	9,19	11,60	11,47	-0,13
	Condiciones mal clasificadas	10,05	11,09	10,23	9,30	10,57	12,23	11,88	13,49	13,11	11,95	10,74	12,41	10,87	-1,54
Persona mayor (Mayores de 60 años)	Condiciones transmisibles y nutricionales	5,49	4,82	3,73	3,81	3,12	3,65	4,44	4,80	5,04	4,25	5,54	3,35	3,64	0,29
	Condiciones maternas	0,00	0,05	0,00	0,00	0,04	0,00	0,00	0,00	0,00	0,00	0,04	0,01	0,00	-0,01
	Enfermedades no transmisibles	83,68	80,81	83,99	85,46	83,98	82,70	81,97	79,47	78,84	80,45	78,07	78,10	78,22	0,12
	Lesiones	4,37	5,60	3,84	4,36	4,76	4,09	4,41	4,85	5,07	4,69	5,75	7,39	8,61	1,22
	Condiciones mal clasificadas	6,46	8,71	8,44	6,37	8,09	9,55	9,18	10,88	11,05	10,61	10,60	11,14	9,52	-1,62

Fuente: SISPRO - RIPS

Determinantes intermedios de la salud Condiciones de vida

Determinantes intermediarios de la salud	Año	Antioquia	Santa Bárbara
Cobertura de servicios de electricidad	2019	99,4	99,7
Cobertura de acueducto	2020	90,3	46,9
Cobertura de alcantarillado	2020	80,9	43,1
Índice de riesgo de la calidad del agua para consumo humano (IRCA)	2021	6,7	23,3
Porcentaje de hogares sin acceso a fuentes de agua mejorada (DNP-DANE)	2018	13,1	13,0
Porcentaje de hogares con inadecuada eliminación de excretas (DNP-DANE)	2018	14,3	9,7

Fuente: SISPRO - RIPS

Determinantes intermedios de la salud Seguridad alimentaria

Determinantes intermediarios de la salud	Año	Antioquia	Santa Bárbara
Porcentaje de nacidos vivos con bajo peso al nacer (EEVV-DANE)	2020	9,2	7,2

Fuente: DANE

Determinantes intermedios de la salud Sistema sanitario

Determinantes intermedios de la salud	Año	Antioquia	Santa Bárbara
Porcentaje de hogares con barreras de acceso a los servicios para cuidado de la primera infancia (DNP-DANE)	2018	7,3	1,2
Porcentaje de hogares con barreras de acceso a los servicios de salud (DNP-DANE)	2018	4,5	5,4
Cobertura de afiliación al SGSSS (MSPS)	2021	99,6	88,3
Coberturas administrativas de vacunación con BCG para nacidos vivos (MSPS)	2021	89,6	30,1
Coberturas administrativas de vacunación con DPT 3 dosis en menores de 1 año (MSPS)	2021	85,4	105,9
Coberturas administrativas de vacunación con polio 3 dosis en menores de 1 año (MSPS)	2021	84,6	105,4
Coberturas administrativas de vacunación con triple viral dosis en menores de 1 año (MSPS)	2021	84,1	97,4
Porcentaje de nacidos vivos con cuatro o más consultas de control prenatal (EEVV-DANE)	2020	87,2	97,0
Cobertura de parto institucional (EEVV-DANE)	2020	99,1	100,0
Porcentaje de partos atendidos por personal calificado (EEVV-DANE)	2020	99,2	100,0

Fuente PAI – MSPS

Determinantes intermedios de la salud Educación

Determinantes intermedios de la salud	Año	Antioquia	Santa Bárbara
Porcentaje de hogares con analfabetismo (DNP-DANE)	2018	8,5	15,0
Tasa de cobertura bruta de Educación Categoría Primaria (MEN)	2021	105,4	80,9
Tasa de cobertura bruta de Educación Categoría Secundario (MEN)	2021	119,6	97,0
Tasa de cobertura bruta de Educación Categoría Media (MEN)	2021	90,7	75,4

Fuente: SISPRO

Secretaría Seccional de Salud y Protección Social de Antioquia

Subsecretaría Planeación para la Atención en Salud
2023