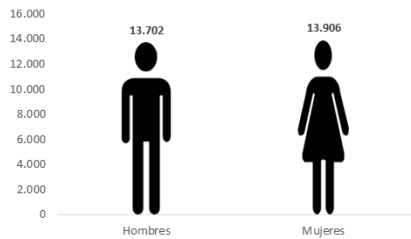


Temperatura media de la cabecera municipal °C	Altitud de la cabecera municipal M.S.N.M	Extensión (km <sup>2</sup> )	Densidad poblacional habitantes por km <sup>2</sup>	Número de veredas	Número de corregimientos
19	1800	188	146.9	44	2

Población 2021

Sexo



Cabecera:  
13.389



Resto:  
14.219

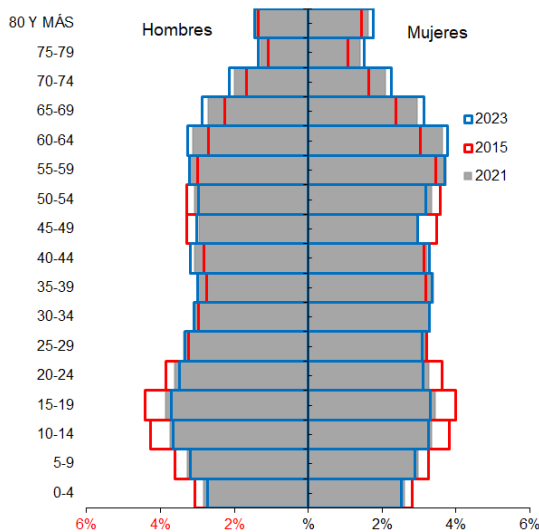
Fuente: DANE

Población por ciclo vital 2015, 2021 y 2023

Ciclo vital	2015		2021		2023	
	Número absoluto	Frecuencia relativa	Número absoluto	Frecuencia relativa	Número absoluto	Frecuencia relativa
Primera infancia (0 a 5 años)	1917	7.2	1825	6.6	1815	6.4
Infancia (6 a 11 años)	2329	8.7	2163	7.8	2177	7.6
Adolescencia (12 a 18)	3143	11.7	2813	10.2	2805	9.9
Juventud (19 a 26)	3157	11.8	3026	11.0	3003	10.5
Adultez (27 a 59)	11233	42.0	11645	42.2	11978	42.1
Persona mayor (60 y más)	4992	18.6	6136	22.2	6693	23.5
<b>TOTAL</b>	<b>26771</b>	<b>100</b>	<b>27608</b>	<b>100</b>	<b>28471</b>	<b>100</b>

Fuente: DANE - proyecciones de población Censo 2018

Piramide poblacional 2015, 2021 y 2023



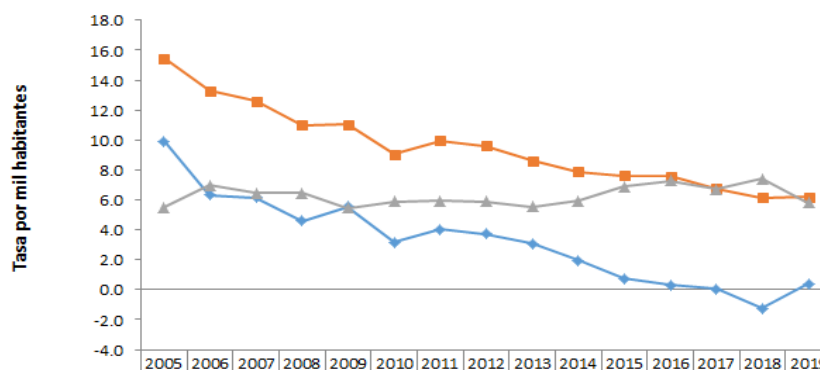
Fuente: DANE

Indicadores de estructura demográfica 2015, 2021 y 2023

Índice Demográfico	Año		
	2015	2021	2023
Poblacion total	26.771	27.608	28.471
Poblacion Masculina	13.288	13.702	14.144
Poblacion femenina	13.483	13.906	14.327
Relación hombres:mujer	98.55	98.53	99
Razón niños:mujer	25	24	23
Índice de infancia	21	19	18
Índice de juventud	22	21	20
Índice de vejez	19	22	24
Índice de envejecimiento	90	118	129
Índice demográfico de dependencia	50.90	52.06	53.19
Índice de dependencia infantil	31.42	28.55	27.93
Índice de dependencia mayores	19.47	23.51	25.26
Índice de Friz	117.52	104.62	100.31

Fuente: DANE

Tasas brutas de natalidad, mortalidad y tasa de crecimiento natural 2005 – 2019



	2005	2006	2007	2008	2009	2010	2011	2012	2013	2014	2015	2016	2017	2018	2019
— Crecimiento natural	9.9	6.3	6.2	4.6	5.6	3.1	4.0	3.7	3.1	1.9	0.7	0.3	0.0	-1.3	0.4
— Tasa bruta natalidad	15.4	13.3	12.6	11.0	11.0	9.0	10.0	9.6	8.6	7.9	7.6	7.6	6.8	6.2	6.2
— Tasa bruta mortalidad	5.5	7.0	6.4	6.4	5.5	5.9	5.9	5.9	5.5	5.9	6.9	7.3	6.7	7.4	5.8

Fuente: DANE

Total defunciones (por residencia)

año 2019

156



Total nacimientos (por residencia)

año 2019

167



Tasa de fecundidad específica en mujeres 2019

Grupo edad	Antioquia	Santa Bárbara
10 a 14 años	2,8	0,0
15 a 19 años	50,9	34,0

Tasa por 1.000 mujeres



Oferta Prestadores-Capacidad Instalada



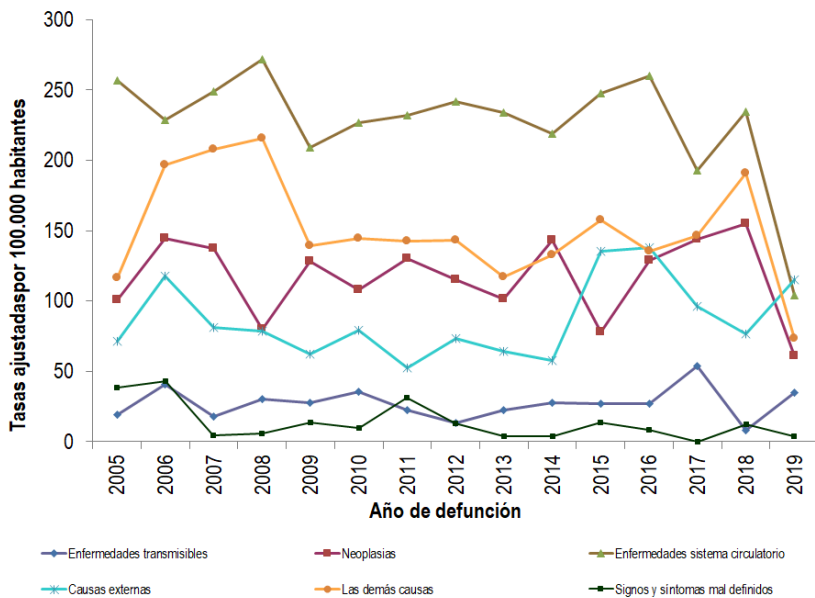
Fuente: SISPRO

Salud mental

Evento	Antioquia	Santa Bárbara	Año	Fuente
Intento de suicidio	66,2	36,8	2020	SIVIGILA
Suicidio	6,8	4,1	2019	SISPRO

Tasa por 100.000 hbtes

## Mortalidad según grandes grupos de causas OPS lista 6/67 2005 – 2019



Fuente: DANE

## Semaforización de la mortalidad materno – infantil y niñez. 2019

Causa de muerte	Antioquia	Santa Bárbara
Razón de mortalidad materna	34,20	0,00
Tasa de mortalidad neonatal	5,70	0,00
Tasa de mortalidad infantil	8,70	5,99
Tasa de mortalidad en la niñez	10,67	5,99
Tasa de mortalidad por IRA en menores de cinco años	10,30	0,00
Tasa de mortalidad por EDA en menores de cinco años	3,90	65,88
Tasa de mortalidad por desnutrición en menores de cinco años	2,20	0,00

Fuente: DANE

## Distribución porcentual de las principales causas de morbilidad atendida, por ciclo de vida 2009-2020

Ciclo vital	Gran causa de morbilidad	Total													Tendencia
		2009	2010	2011	2012	2013	2014	2015	2016	2017	2018	2019	2020	Δ pp 2020-2019	
Primera infancia (0 - 5 años)	Condiciones transmisibles y nutricionales	47,31	41,97	36,82	37,43	28,21	33,57	30,90	27,95	34,21	32,31	29,85	16,40	-13,45	
	Condiciones perinatales	2,12	2,70	6,81	2,06	1,56	4,16	5,94	1,97	5,98	1,59	2,48	7,29	4,8	
	Enfermedades no transmisibles	35,51	39,31	32,91	42,37	42,67	38,27	42,68	37,50	31,90	38,85	43,25	47,68	4,44	
	Lesiones	5,28	5,99	4,92	6,19	5,15	6,64	5,00	9,55	5,53	6,83	8,03	10,71	2,6	
Infancia (6 - 11 años)	Condiciones mal clasificadas	9,77	10,02	8,54	11,94	22,41	17,37	15,48	23,03	22,38	20,41	16,38	17,92	1,54	
	Condiciones transmisibles y nutricionales	24,76	20,57	4,89	18,10	13,30	16,44	7,81	15,68	7,68	11,66	4,27	6,67	-7,60	
	Condiciones maternas	0,06	0,13	0,00	0,00	0,29	0,05	0,12	0,00	0,00	0,00	0,25	0,00	-0,25	
	Enfermedades no transmisibles	53,02	54,37	62,77	58,26	61,17	55,64	54,48	50,93	47,53	56,76	56,80	61,02	4,52	
Adolescencia (12 - 18 años)	Lesiones	10,91	11,95	10,07	9,84	6,80	8,49	9,20	10,12	10,20	10,77	12,60	17,80	5,13	
	Condiciones mal clasificadas	11,25	12,98	12,26	13,80	18,44	19,08	18,39	23,27	24,59	20,81	16,38	14,51	-1,67	
	Condiciones transmisibles y nutricionales	14,94	13,44	10,57	10,54	13,05	9,04	9,06	10,93	10,67	7,86	6,84	6,39	-0,45	
	Condiciones maternas	6,05	3,17	4,98	5,99	4,88	5,04	5,41	4,18	3,35	2,88	1,53	2,14	0,61	
Juventud (14 - 26 años)	Enfermedades no transmisibles	55,73	49,81	56,97	53,77	56,53	56,84	62,05	62,54	48,81	55,42	61,36	54,72	-6,64	
	Lesiones	8,02	11,29	9,50	9,97	8,60	10,86	9,51	13,74	12,47	11,99	11,06	12,13	1,08	
	Condiciones mal clasificadas	13,84	14,67	14,84	14,20	13,97	15,67	17,19	21,38	18,51	19,21	16,03	15,97	-0,06	
	Condiciones transmisibles y nutricionales	13,32	10,78	6,73	8,67	10,32	7,86	7,62	12,75	9,48	9,78	9,92	8,12	-1,80	
Adultez (27 - 59 años)	Condiciones maternas	9,83	8,07	12,58	8,97	7,64	6,50	9,36	5,36	4,82	4,47	5,85	9,34	3,48	
	Enfermedades no transmisibles	54,98	55,18	56,35	58,19	59,49	59,10	56,53	46,78	54,73	54,56	57,15	54,44	-2,70	
	Lesiones	7,20	11,97	6,87	8,86	6,55	7,26	7,69	10,65	9,22	10,09	9,20	11,57	2,33	
	Condiciones mal clasificadas	10,05	11,09	10,23	9,30	10,57	12,23	11,88	13,49	13,11	11,95	10,75	12,40	1,63	
Persona mayor (Mayores de 60 años)	Condiciones transmisibles y nutricionales	8,95	7,66	6,33	5,85	6,06	5,61	6,66	6,89	6,84	5,83	7,33	6,39	-0,94	
	Condiciones maternas	1,66	0,90	1,37	1,09	0,75	1,18	0,52	0,65	0,53	0,63	0,73	1,61	0,88	
	Enfermedades no transmisibles	72,14	68,37	75,16	74,90	76,07	73,71	73,25	68,32	70,29	71,46	72,00	68,02	-3,97	
	Lesiones	4,37	5,60	3,84	4,36	4,76	4,09	4,41	4,83	5,07	4,65	5,76	7,44	1,68	
Persona mayor (Mayores de 60 años)	Condiciones mal clasificadas	6,46	8,71	8,44	6,37	8,09	9,55	9,18	10,89	11,05	10,63	10,62	10,99	0,37	

Fuente: SISPRO - RIPS

## Vacunación covid

MUNICIPIOS	TOTAL 1º DOSIS	TOTAL 2º DOSIS	Z_TOTAL DOSIS
	APLICADAS	APLICADAS	UNICA TOTAL
	TODAS ETAPAS2	TODAS ETAPAS	ETAPAS
Santa Bárbara	16.248	13.380	2.810

Fuente: SSSA

## Determinantes intermedios de la salud Condiciones de vida

Determinantes intermedios de la salud	Antioquia	Santa Bárbara
Cobertura de servicios de electricidad (2018)	99,4	99,7
Cobertura de acueducto (2019)	89,8	SD
Cobertura de alcantarillado (2019)	82,0	SD
Índice de riesgo de la calidad del agua para consumo humano (IRCA 2019)	6,6	23,3
Porcentaje de hogares sin acceso a fuentes de agua mejorada (DNP-DANE 2018)	13,1	13,0
Porcentaje de hogares con inadecuada eliminación de excretas (DNP-DANE 2018)	14,3	9,7

Fuente: SISPRO - RIPS

## Determinantes intermedios de la salud Sistema sanitario

Determinantes intermedios de la salud	Antioquia	Santa Bárbara
Porcentaje de hogares con barreras de acceso a los servicios para cuidado de la primera infancia (DNP-DANE 2005,2018)	7,1	1,2
Porcentaje de hogares con barreras de acceso a los servicios de salud (DNP- DANE 2005, 2018)	3,7	5,4
Cobertura de afiliación al SGSSS (MSPS 2020)	98,4	69,8
Coberturas administrativas de vacunación con BCG para nacidos vivos (MSPS 2020)	73,1	14,4
Coberturas administrativas de vacunación con DPT 3 dosis en menores de 1 año (MSPS 2020)	69,0	62,2
Coberturas administrativas de vacunación con polio 3 dosis en menores de 1 año (MSPS 2020)	68,2	61,9
Coberturas administrativas de vacunación con triple viral dosis en menores de 1 año (MSPS 2020)	74,4	65,0
Porcentaje de nacidos vivos con cuatro o más consultas de control prenatal (EEVV-DANE) 2019	90,2	92,2
Cobertura de parto institucional (EEVV-DANE) 2019	99,3	98,8
Porcentaje de partos atendidos por personal calificado (EEVV-DANE) 2019	99,3	99,4

Fuente PAI – MSPS

## Determinantes intermedios de la salud Seguridad alimentaria

Determinantes intermedios de la salud	Antioquia	Santa Bárbara
Porcentaje de nacidos vivos con bajo peso al nacer (EEVV-DANE)	9,5	6,0

Fuente: DANE

## Secretaria Seccional de Salud y Protección Social de Antioquia

Subsecretaria Planeación para la Atención en Salud

2022