

Temperatura media de la cabecera municipal °C	Altitud de la cabecera municipal M.S.N.M	Extensión (km ²)	Densidad poblacional habitantes por km ²	Número de Veredas	Número de Corregimientos
17	2150	246	94,2	40	1

Población 2022

Cabecera: **6.909**

Resto: **16.621**

Fuente: DANE

Población por ciclo vital 2015, 2022 y 2025

Ciclo vital	2015		2022		2025	
	Número absoluto	Frecuencia relativa	Número absoluto	Frecuencia relativa	Número absoluto	Frecuencia relativa
Primera infancia (0 a 5 años)	2.027	9,3	1.993	8,6	1.887	7,9
Infancia (6 a 11 años)	2.107	9,7	2.064	8,9	2.071	8,7
Adolescencia (12 a 18)	2.676	12,3	2.497	10,8	2.533	10,6
Juventud (19 a 26)	2.879	13,2	2.905	12,5	2.900	12,2
Adultez (27 a 59)	9.166	42,0	9.806	42,3	10.268	43,0
Persona mayor (60 y más)	2.945	13,5	3.905	16,9	4.205	17,6
TOTAL	21.800	100	23.170	100	23.864	100

Fuente: DANE - proyecciones de población Censo 2018

Total defunciones año 2020 : 98 (por residencia)

Total nacimientos año 2020: 188 (por residencia)

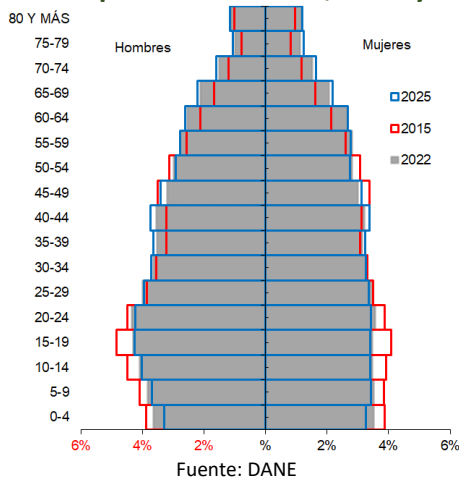
Embarazo adolescente, 2020

Grupo edad	Antioquia	San Vicente
10 a 14 años	2,6	1,3
15 a 19 años	48,1	35,9

Tasa por 1.000 mujeres

Fuente: DANE

Piramide poblacional 2015, 2022 y 2025

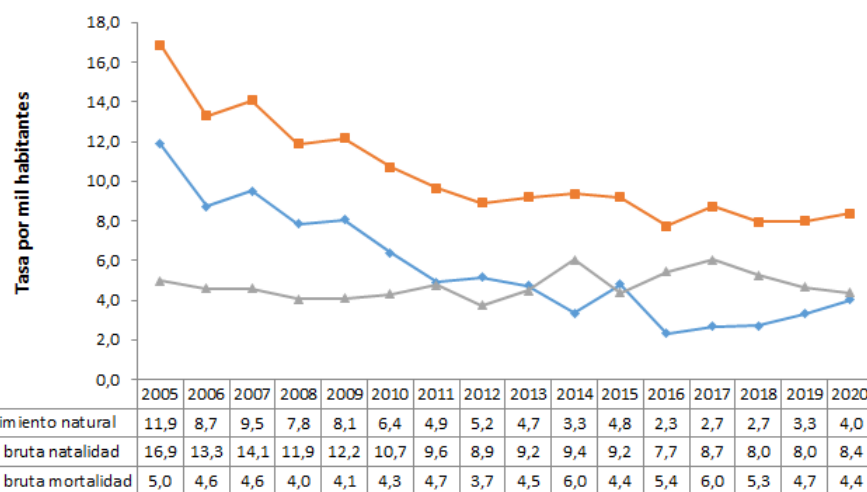


Indicadores de estructura demográfica 2015, 2022 y 2025

Índice Demográfico	Año		
	2015	2022	2025
Poblacion total	21.800	23.170	23.864
Poblacion Masculina	11.254	12.081	12.471
Poblacion femenina	10.546	11.089	11.393
Relación hombres:mujer	106,7	108,9	109,5
Razón niños:mujer	31,8	30,9	28,2
Índice de infancia	24,1	22,1	21,1
Índice de juventud	24,7	23,1	22,6
Índice de vejez	13,5	16,9	17,6
Índice de envejecimiento	56,1	76,3	83,6
Índice demografico de dependencia	50,0	50,9	50,1
Índice de dependencia infantil	36,1	33,3	31,6
Índice de dependencia mayores	13,9	17,6	18,5
Índice de Friz	125,1	112,6	104,6

Fuente: DANE

Tasas brutas de natalidad, mortalidad y tasa de crecimiento natural 2005 – 2023



Población por pertinencia étnica, censo 2018

Autoreconocimiento étnico	Casos	%
Gitano(a) o Rrom	0	0,00
Indígena	0	0,00
Negro(a), Mulato(a), Afrodescendiente, Afrocolombiano(a)	27	0,15
Ningún grupo étnico	17.947	99,42
No informa	77	0,43
Palenquero(a) de San Basilio	0	0,00
Raizal del Archipiélago de San Andrés, Providencia y Santa Catalina	0	0,00
Total	18.051	100

Fuente: DANE

Salud mental

Evento	Antioquia	San Vicente	Año	Fuente
Intento de suicidio	63,3	52,6	2021	SIVIGILA
Suicidio	6,8	17,6	2020	SISPRO

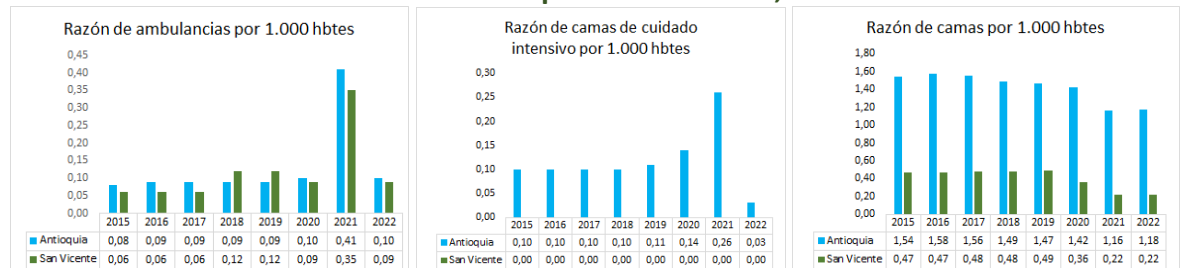
Tasa por 100.000 hbtes

Aseguramiento población migrante, 2022

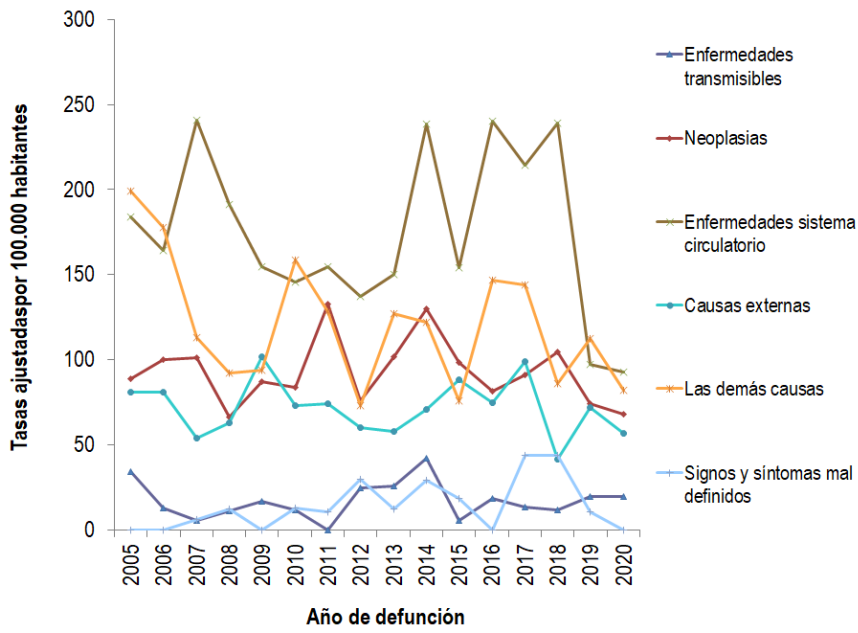
Total afiliación (PEP + PPT)	311
Cobertura total (PEP + PPT)	93,7%
Cobertura solo PEP	93,4%

Fuente: Ministerio de Salud PPT entregados por Migración Colombia

Oferta Prestadores-Capacidad Instalada, 2015 - 2022



Mortalidad según grandes grupos de causas OPS lista 6/67 2005 – 2020



Fuente: DANE

Semaforización de la mortalidad materno – infantil y niñez. 2020

Causa de muerte	Antioquia	San Vicente
Razón de mortalidad materna	47,36	0,00
Tasa de mortalidad neonatal	5,18	10,64
Tasa de mortalidad infantil	7,73	10,64
Tasa de mortalidad en la niñez	9,14	10,64
Tasa de mortalidad por IRA en menores de cinco años	4,97	0,00
Tasa de mortalidad por EDA en menores de cinco años	0,65	0,00
Tasa de mortalidad por desnutrición en menores de cinco años	1,51	0,00

Fuente: DANE

Distribución porcentual de causas de morbilidad atendida, por ciclo de vida, 2009-2021

Ciclo vital	Gran causa de morbilidad	Total											Δ pp 2020-2021		
		2009	2010	2011	2012	2013	2014	2015	2016	2017	2018	2019		2020	2021
Primera infancia (0 - 5 años)	Condiciones transmisibles y nutricionales	36,72	15,96	9,38	25,93	33,12	35,91	28,77	15,54	27,97	28,95	27,84	15,37	10,92	-4,44
	Condiciones perinatales	14,63	15,43	1,56	12,38	3,47	5,32	3,16	7,90	4,96	1,48	1,29	19,63	9,66	0,03
	Enfermedades no transmisibles	32,24	57,98	77,34	43,22	47,23	41,56	46,15	61,78	48,86	50,15	51,03	54,92	48,53	-6,39
	Lesiones	3,28	2,13	2,34	5,11	5,81	7,51	6,32	4,97	8,13	5,54	10,11	10,45	20,17	9,72
	Condiciones mal clasificadas	13,13	8,51	9,38	13,36	10,37	9,70	15,60	9,81	10,08	10,88	9,74	9,63	10,71	1,98
Infancia (6 - 11 años)	Condiciones transmisibles y nutricionales	14,41	26,67	10,00	9,86	11,13	13,93	16,64	11,54	12,16	10,49	9,75	4,13	5,51	1,38
	Condiciones maternas	0,00	0,00	0,00	0,34	0,00	0,00	0,96	0,00	0,00	0,00	0,00	0,63	0,00	-0,63
	Enfermedades no transmisibles	61,26	65,00	72,22	69,73	69,46	63,64	56,26	66,83	49,29	54,83	61,20	52,70	50,00	-2,70
	Lesiones	12,61	3,33	8,89	9,86	8,13	13,64	15,82	15,38	28,14	21,45	19,37	32,06	40,94	8,16
	Condiciones mal clasificadas	11,71	5,00	8,89	10,20	11,29	8,79	10,32	6,25	10,41	13,23	9,68	10,48	3,54	-6,93
Adolescencia (12 - 18 años)	Condiciones transmisibles y nutricionales	4,93	5,47	3,60	11,09	6,89	5,53	5,57	3,86	5,11	6,71	6,69	3,28	0,51	-2,77
	Condiciones maternas	16,75	42,19	6,40	7,85	3,23	2,39	4,95	6,23	1,89	2,63	2,82	18,30	1,65	-6,65
	Enfermedades no transmisibles	55,67	32,81	68,00	57,85	68,53	62,83	57,21	61,72	58,86	53,25	56,52	40,07	37,39	-2,68
	Lesiones	5,91	7,03	10,80	8,53	8,97	13,85	15,61	21,07	19,16	23,52	24,56	41,16	56,01	13,85
	Condiciones mal clasificadas	16,75	12,50	11,20	14,68	12,38	15,40	16,66	7,12	14,98	13,90	9,41	7,21	5,45	-1,76
Juventud (14 - 26 años)	Condiciones transmisibles y nutricionales	12,85	3,49	5,88	5,00	6,24	6,27	6,20	5,65	5,94	6,66	6,15	5,08	2,62	-2,47
	Condiciones maternas	2,173	19,12	9,66	11,73	10,53	11,23	14,56	12,95	6,90	7,75	8,54	13,15	15,81	2,66
	Enfermedades no transmisibles	50,00	58,27	62,61	64,18	60,53	58,25	54,72	42,65	55,71	55,78	60,96	52,88	60,73	7,85
	Lesiones	6,31	7,35	8,82	8,00	9,70	10,59	11,48	29,60	16,92	14,60	13,85	20,14	11,41	-8,72
	Condiciones mal clasificadas	9,11	11,76	13,03	11,09	13,01	13,67	13,05	9,15	14,53	15,22	10,50	8,75	9,42	0,68
Adultez (27 - 59 años)	Condiciones transmisibles y nutricionales	6,19	3,64	3,82	5,96	6,43	5,86	4,57	3,16	4,54	5,79	4,47	3,81	4,77	0,96
	Condiciones maternas	4,77	1,68	2,55	2,38	1,92	2,37	2,81	3,06	1,35	2,07	1,78	2,98	3,36	0,39
	Enfermedades no transmisibles	67,75	75,81	77,07	72,49	74,30	72,85	75,12	74,32	73,25	73,31	77,50	72,98	71,36	-1,62
	Lesiones	8,82	8,09	5,10	7,50	7,28	7,31	7,93	12,05	8,65	8,18	7,98	11,17	10,53	-0,63
	Condiciones mal clasificadas	12,47	10,78	11,46	11,68	10,07	11,60	9,57	7,41	12,21	10,65	8,27	9,07	9,98	0,91
Persona mayor (Mayores de 60 años)	Condiciones transmisibles y nutricionales	5,00	6,36	9,81	7,83	5,28	7,29	5,20	6,29	4,74	4,06	4,27	2,56	2,10	-0,46
	Condiciones maternas	0,00	0,00	0,35	0,00	0,00	0,04	0,00	0,00	0,00	0,00	0,02	0,00	0,00	0,00
	Enfermedades no transmisibles	78,80	77,46	74,18	80,25	81,56	79,29	83,82	78,93	81,61	83,27	85,69	88,40	87,03	-1,37
	Lesiones	7,80	8,44	9,58	5,98	4,64	3,88	3,50	9,00	5,58	4,70	3,78	3,84	5,07	1,23
	Condiciones mal clasificadas	8,40	7,75	6,07	5,93	8,52	9,51	7,47	5,78	8,08	7,97	6,24	5,20	5,80	0,60

Fuente: SISPRO - RIPS

Determinantes intermedios de la salud Condiciones de vida

Determinantes intermediarios de la salud	Año	Antioquia	San Vicente
Cobertura de servicios de electricidad	2019	99,4	99,7
Cobertura de acueducto	2020	90,3	24,3
Cobertura de alcantarillado	2020	80,9	16,8
Índice de riesgo de la calidad del agua para consumo humano (IRCA)	2021	6,7	0,0
Porcentaje de hogares sin acceso a fuentes de agua mejorada (DNP-DANE)	2018	13,1	13,9
Porcentaje de hogares con inadecuada eliminación de excretas (DNP-DANE)	2018	14,3	19,7

Fuente: SISPRO - RIPS

Determinantes intermedios de la salud Seguridad alimentaria

Determinantes intermediarios de la salud	Año	Antioquia	San Vicente
Porcentaje de nacidos vivos con bajo peso al nacer (EEVV-DANE)	2020	9,2	10,1

Fuente: DANE

Determinantes intermedios de la salud Sistema sanitario

Determinantes intermedios de la salud	Año	Antioquia	San Vicente
Porcentaje de hogares con barreras de acceso a los servicios para cuidado de la primera infancia (DNP-DANE)	2018	7,3	1,2
Porcentaje de hogares con barreras de acceso a los servicios de salud (DNP-DANE)	2018	4,5	3,3
Cobertura de afiliación al SGSSS (MSPS)	2021	99,6	62,7
Coberturas administrativas de vacunación con BCG para nacidos vivos (MSPS)	2021	89,6	2,2
Coberturas administrativas de vacunación con polio 3 dosis en menores de 1 año (MSPS)	2021	85,4	70,2
Coberturas administrativas de vacunación con polio 3 dosis en menores de 1 año (MSPS)	2021	84,6	69,6
Coberturas administrativas de vacunación con triple viral dosis en menores de 1 año (MSPS)	2021	84,1	95,6
Porcentaje de nacidos vivos con cuatro o más consultas de control prenatal (EEVV-DANE)	2020	87,2	87,8
Cobertura de parto institucional (EEVV-DANE)	2020	99,1	100,0
Porcentaje de partos atendidos por personal calificado (EEVV-DANE)	2020	99,2	100,0

Fuente PAI – MSPS

Determinantes intermedios de la salud Educación

Determinantes intermediarios de la salud	Año	Antioquia	San Vicente
Porcentaje de hogares con analfabetismo (DNP-DANE)	2018	8,5	13,2
Tasa de cobertura bruta de Educación categoría Primaria (MEN)	2021	105,4	84,6
Tasa de cobertura bruta de Educación Categoría Secundario (MEN)	2021	119,6	93,5
Tasa de cobertura bruta de Educación Categoría Media (MEN)	2021	90,7	69,2

Fuente: SISPRO

Secretaría Seccional de Salud y Protección Social de Antioquia

Subsecretaría Planeación para la Atención en Salud
2023