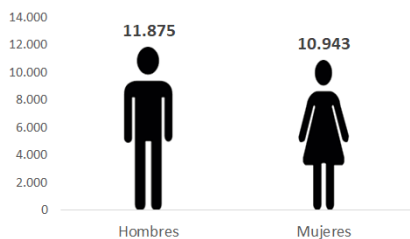


Temperatura media de la cabecera municipal °C	Altitud de la cabecera municipal M.S.N.M	Extensión (km2)	Densidad poblacional habitantes por km2	Número de veredas	Número de corregimientos
17	2150	246	92.8	40	1

Población 2021

Sexo



Fuente: DANE



Cabecera:
6.507



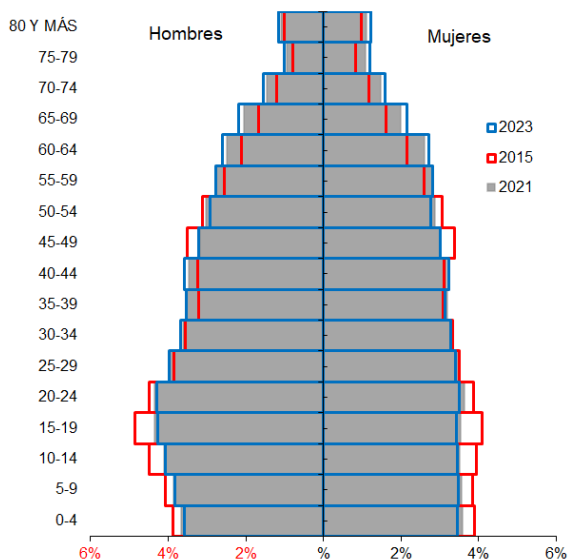
Resto:
16.311

Población por ciclo vital 2015, 2021 y 2023

Ciclo vital	2015		2021		2023	
	Número absoluto	Frecuencia relativa	Número absoluto	Frecuencia relativa	Número absoluto	Frecuencia relativa
Primera infancia (0 a 5 años)	2027	9.3	1993	8.7	1993	8.5
Infancia (6 a 11 años)	2107	9.7	2047	9.0	2079	8.8
Adolescencia (12 a 18)	2676	12.3	2482	10.9	2513	10.7
Juventud (19 a 26)	2879	13.2	2893	12.7	2915	12.4
Adultez (27 a 59)	9166	42.0	9675	42.4	9945	42.3
Persona mayor (60 y más)	2945	13.5	3728	16.3	4086	17.4
TOTAL	21800	100	22818	100	23531	100

Fuente: DANE - proyecciones de población Censo 2018

Piramide poblacional 2015, 2021 y 2023



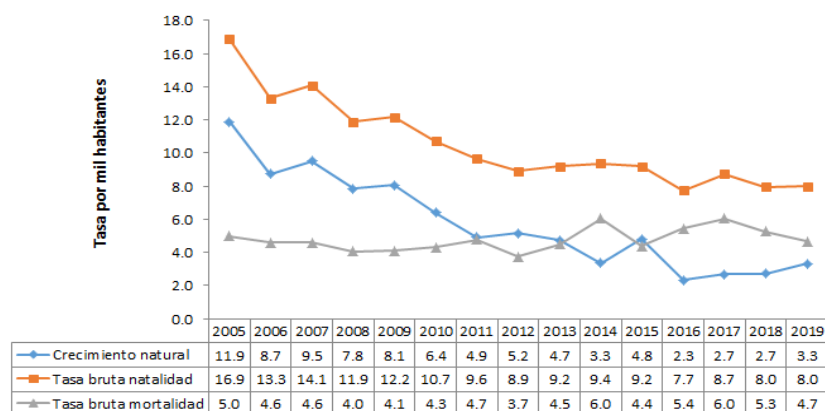
Fuente: DANE

Indicadores de estructura demográfica 2015, 2021 y 2023

Índice Demográfico	Año		
	2015	2021	2023
Poblacion total	21.800	22.818	23.531
Poblacion Masculina	11.254	11.875	12.291
Poblacion femenina	10.546	10.943	11.240
Relación hombres:mujer	106.71	108.52	109
Razón niños:mujer	32	31	31
Indice de infancia	24	22	22
Indice de juventud	25	23	23
Indice de vejez	14	16	17
Indice de envejecimiento	56	73	79
Indice demografico de dependencia	50.00	50.49	51.29
Indice de dependencia infantil	36.13	33.58	33.05
Indice de dependencia mayores	13.87	16.92	18.24
Indice de Friz	125.08	114.07	110.91

Fuente: DANE

Tasas brutas de natalidad, mortalidad y tasa de crecimiento natural 2005 – 2019



Fuente: DANE

Total defunciones (por residencia) año 2019

104



Total nacimientos (por residencia) año 2019

178



Tasa de fecundidad específica en mujeres 2019

Grupo edad	Antioquia	San Vicente
10 a 14 años	2,8	1,3
15 a 19 años	50,9	41,7

Tasa por 1.000 mujeres



Oferta Prestadores-Capacidad Instalada



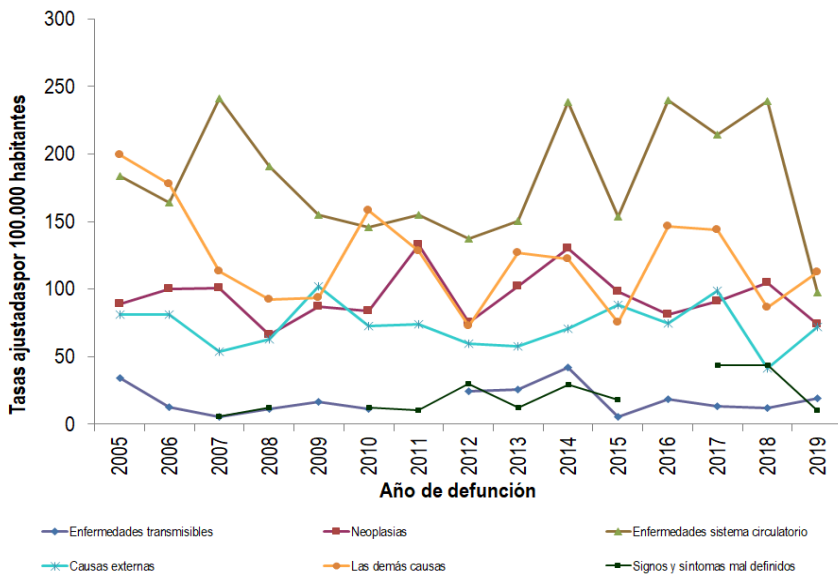
Fuente: SISPRO

Salud mental

Evento	Antioquia	San Vicente	Año	Fuente
Intento de suicidio	66,2	62,3	2020	SIVIGILA
Suicidio	6,8	14,4	2019	SISPRO

Tasa por 100.000 hbtes

Mortalidad según grandes grupos de causas OPS lista 6/67 2005 – 2019



Fuente: DANE

Distribución porcentual de las principales causas de morbilidad atendida, por ciclo de vida 2009-2020

Ciclo vital	Gran causa de morbilidad	Total													Tendencia
		2009	2010	2011	2012	2013	2014	2015	2016	2017	2018	2019	2020	Δ pp 2020-2019	
Primera infancia (0 - 5 años)	Condiciones transmisibles y nutricionales	36.72	15.96	9.38	25.93	33.12	35.91	28.77	15.54	27.97	28.95	27.86	15.63	-12.24	
	Condiciones perinatales	14.63	15.43	1.56	12.38	3.47	5.32	3.16	7.90	4.96	4.48	1.29	9.38	8.38	
	Enfermedades no transmisibles	32.24	57.98	77.34	43.22	47.23	41.56	46.15	61.78	48.86	50.15	50.99	55.00	4.11	
	Lesiones	3.28	2.13	2.34	5.11	5.81	7.51	6.32	4.97	8.13	5.54	10.11	10.21	0.09	
	Condiciones mal clasificadas	3.13	8.61	9.38	13.36	10.37	9.70	8.60	9.81	10.08	10.88	9.75	9.79	0.04	
Infancia (6 - 11 años)	Condiciones transmisibles y nutricionales	14.41	26.67	10.00	9.86	11.13	13.93	17.02	11.71	12.16	10.49	9.80	4.17	-8.63	
	Condiciones maternas	0.00	0.00	0.00	0.34	0.00	0.00	0.98	0.00	0.00	0.00	0.00	0.64	0.64	
	Enfermedades no transmisibles	61.26	65.00	72.22	69.73	69.46	63.64	65.70	67.32	49.29	54.83	61.18	53.21	-7.97	
	Lesiones	2.61	3.33	8.89	9.86	8.13	13.64	5.75	5.12	28.14	21.45	19.46	31.73	12.27	
	Condiciones mal clasificadas	11.71	5.00	8.89	10.20	11.29	8.79	10.65	5.85	10.41	13.23	9.66	10.26	0.69	
Adolescencia (12 - 18 años)	Condiciones transmisibles y nutricionales	4.93	5.47	3.60	11.09	6.89	5.53	5.58	3.86	5.11	6.71	6.70	3.29	-3.40	
	Condiciones maternas	6.75	42.19	6.40	7.85	3.23	2.39	4.95	6.23	1.89	2.63	2.82	8.34	5.52	
	Enfermedades no transmisibles	55.67	32.81	66.00	57.85	68.53	62.83	57.29	61.72	58.86	53.25	56.53	39.74	-16.80	
	Lesiones	5.91	7.03	10.80	8.53	8.97	13.85	15.49	21.07	9.16	33.52	24.52	41.38	16.86	
	Condiciones mal clasificadas	6.75	12.50	11.20	14.68	12.38	15.40	16.68	7.12	14.98	13.90	9.42	7.24	-4.18	
Juventud (14 - 26 años)	Condiciones transmisibles y nutricionales	12.85	3.49	5.88	5.00	6.24	6.27	6.24	5.66	5.94	6.66	6.15	5.16	-3.99	
	Condiciones maternas	21.73	9.12	9.66	11.73	10.54	11.23	14.43	12.98	6.85	7.75	8.55	12.52	3.77	
	Enfermedades no transmisibles	50.00	58.27	62.61	64.18	60.55	58.25	64.77	42.53	55.74	55.78	60.94	53.30	-7.64	
	Lesiones	6.31	7.35	8.82	8.00	9.68	10.59	11.55	20.66	6.93	14.60	13.85	20.36	6.45	
	Condiciones mal clasificadas	9.11	11.76	13.03	11.09	12.99	13.67	13.02	9.17	14.54	15.22	10.51	8.67	-4.85	
Adultez (27 - 59 años)	Condiciones transmisibles y nutricionales	6.19	3.64	3.82	5.96	6.43	5.86	4.57	3.16	4.54	5.79	4.48	3.80	-1.68	
	Condiciones maternas	4.77	1.68	2.55	2.38	1.92	2.37	2.81	3.06	1.35	2.07	1.78	2.76	0.98	
	Enfermedades no transmisibles	67.75	75.81	77.07	72.45	74.31	72.85	75.11	74.31	73.25	73.31	77.48	73.19	-4.28	
	Lesiones	8.82	8.09	5.10	7.50	7.28	7.31	7.93	12.05	8.65	8.18	7.99	11.11	3.12	
	Condiciones mal clasificadas	12.47	10.78	11.46	11.68	10.07	11.60	9.57	7.41	12.21	10.65	8.28	9.15	0.86	
Persona mayor (Mayores de 60 años)	Condiciones transmisibles y nutricionales	5.00	6.36	9.81	7.83	5.28	7.29	5.20	6.29	4.74	4.06	4.28	2.51	-1.78	
	Condiciones maternas	0.00	0.00	0.35	0.00	0.00	0.04	0.00	0.00	0.00	0.00	0.02	0.00	-0.02	
	Enfermedades no transmisibles	78.80	77.46	74.16	80.29	81.56	79.29	83.82	78.89	81.61	83.27	85.77	88.51	2.74	
	Lesiones	7.80	8.44	9.58	5.98	4.64	3.88	3.50	9.00	5.58	4.70	3.79	3.84	0.05	
	Condiciones mal clasificadas	8.40	7.75	6.07	5.93	8.52	9.51	7.47	5.78	8.08	7.97	6.14	5.14	-1.00	

Fuente: SISPRO - RIPS

Vacunación covid

Municipios	Total 1° dosis aplicadas todas etapas 2	Total 2° dosis aplicadas todas etapas	Z_Total dosis única total etapas
San Vicente	12.278	9.407	1.539

Fuente: SSSA

Semaforización de la mortalidad materno – infantil y niñez. 2019

Causa de muerte	Antioquia	San Vicente
Razón de mortalidad materna	34,20	0,00
Tasa de mortalidad neonatal	5,70	0,00
Tasa de mortalidad infantil	8,70	0,00
Tasa de mortalidad en la niñez	10,67	5,62
Tasa de mortalidad por IRA en menores de cinco años	10,30	0,00
Tasa de mortalidad por EDA en menores de cinco años	3,90	0,00
Tasa de mortalidad por desnutrición en menores de cinco años	2,20	0,00

Fuente: DANE

Determinantes intermedios de la salud Condiciones de vida

Determinantes intermedios de la salud	Antioquia	San Vicente
Cobertura de servicios de electricidad (2018)	99.4	99.7
Cobertura de acueducto (2019)	89.8	22.6
Cobertura de alcantarillado (2019)	82.0	16.8
Índice de riesgo de la calidad del agua para consumo humano (IRCA 2019)	6.6	0.0
Porcentaje de hogares sin acceso a fuentes de agua mejorada (DNP-DANE 2018)	13.1	13.9
Porcentaje de hogares con inadecuada eliminación de excretas (DNP-DANE 2018)	14.3	19.7

Fuente: SISPRO - RIPS

Determinantes intermedios de la salud Sistema sanitario

Determinantes intermedios de la salud	Antioquia	San Vicente
Porcentaje de hogares con barreras de acceso a los servicios para cuidado de la primera infancia (DNP-DANE 2005,2018)	7.1	1.2
Porcentaje de hogares con barreras de acceso a los servicios de salud (DNP- DANE 2005, 2018)	3.7	3.3
Cobertura de afiliación al SGSSS (MSPS 2020)	98.4	64.1
Coberturas administrativas de vacunación con BCG para nacidos vivos (MSPS 2020)	73.1	6.0
Coberturas administrativas de vacunación con DPT 3 dosis en menores de 1 año (MSPS 2020)	69.0	39.4
Coberturas administrativas de vacunación con polio 3 dosis en menores de 1 año (MSPS 2020)	68.2	40.0
Coberturas administrativas de vacunación con triple viral dosis en menores de 1 año (MSPS 2020)	74.4	47.7
Porcentaje de nacidos vivos con cuatro o más consultas de control prenatal (EEVV-DANE) 2019	90.2	92.1
Cobertura de parto institucional (EEVV-DANE) 2019	99.3	100.0
Porcentaje de partos atendidos por personal calificado (EEVV-DANE) 2019	99.3	100.0

Fuente PAI – MSPS

Determinantes intermedios de la salud Seguridad alimentaria

Determinantes intermedios de la salud	Antioquia	San Vicente
Porcentaje de nacidos vivos con bajo peso al nacer (EEVV-DANE)	9.5	12.9

Fuente: DANE

Secretaría Seccional de Salud y Protección Social de Antioquia

Subsecretaría Planeación para la Atención en Salud

2022