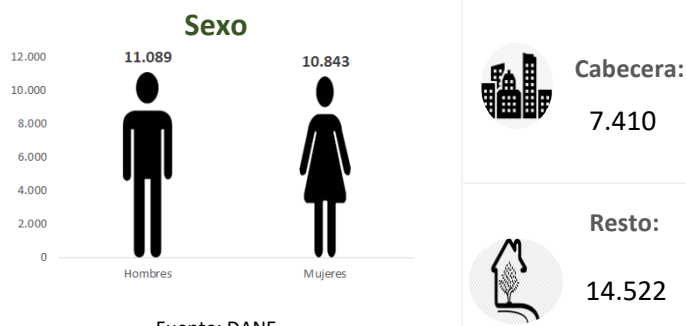


Temperatura media de la cabecera municipal °C	Altitud de la cabecera municipal M.S.N.M	Extensión (km2)	Densidad poblacional habitantes por km2	Número de veredas	Número de corregimientos
21	1475	446	49.2	48	8

Población 2021

Población por ciclo vital 2015, 2021 y 2023

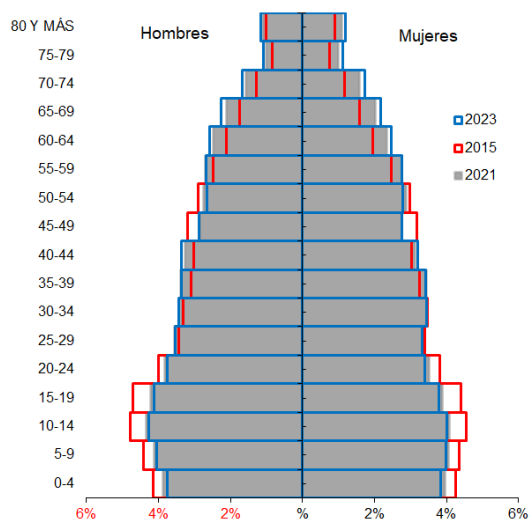


Ciclo vital	2015		2021		2023	
	Número absoluto	Frecuencia relativa	Número absoluto	Frecuencia relativa	Número absoluto	Frecuencia relativa
Primera infancia (0 a 5 años)	2136	10,1	2073	9,5	2075	9,2
Infancia (6 a 11 años)	2281	10,8	2185	10,0	2214	9,8
Adolescencia (12 a 18)	2758	13,0	2542	11,6	2568	11,4
Juventud (19 a 26)	2618	12,4	2568	11,7	2578	11,4
Adulthood (27 a 59)	8552	40,4	8983	41,0	9245	40,9
Persona mayor (60 y más)	2826	13,3	3581	16,3	3938	17,4
<b>TOTAL</b>	<b>21171</b>	<b>100</b>	<b>21932</b>	<b>100</b>	<b>22618</b>	<b>100</b>

Fuente: DANE - proyecciones de población Censo 2018

Piramide poblacional 2015, 2021 y 2023

Indicadores de estructura demográfica 2015, 2021 y 2023

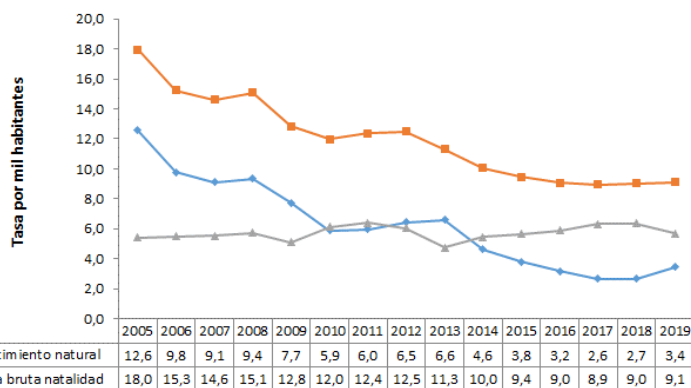


Índice Demográfico	Año		
	2015	2021	2023
Poblacion total	21.171	21.932	22.618
Poblacion Masculina	10.683	11.089	11.440
Poblacion femenina	10.488	10.843	11.178
Relación hombres:mujer	101,86	102,27	102
Razón niños:mujer	34	33	33
Índice de infancia	27	24	24
Índice de juventud	24	22	22
Índice de vejez	13	16	17
Índice de envejecimiento	50	67	73
Índice demografico de dependencia	55,74	56,16	57,00
Índice de dependencia infantil	41,29	38,21	37,57
Índice de dependencia mayores	14,45	17,95	19,43
Índice de Friz	139,50	126,69	122,98

Fuente: DANE

Tasas brutas de natalidad, mortalidad y tasa de crecimiento natural 2005 – 2019

Total defunciones (por residencia) año 2019



122

Total nacimientos (por residencia) año 2019

196

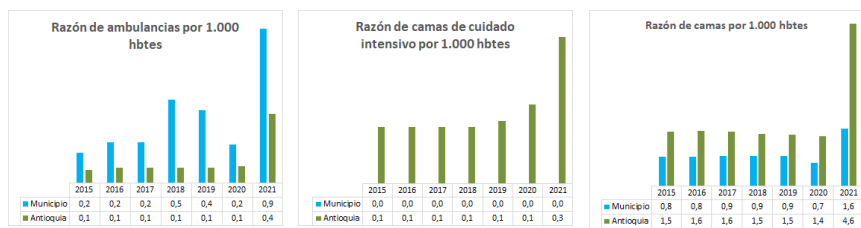
Tasa de fecundidad específica en mujeres 2019

Grupo edad	Antioquia	San Roque
10 a 14 años	2,8	0,0
15 a 19 años	50,9	66,8

Tasa por 1.000 mujeres

Oferta Prestadores-Capacidad Instalada

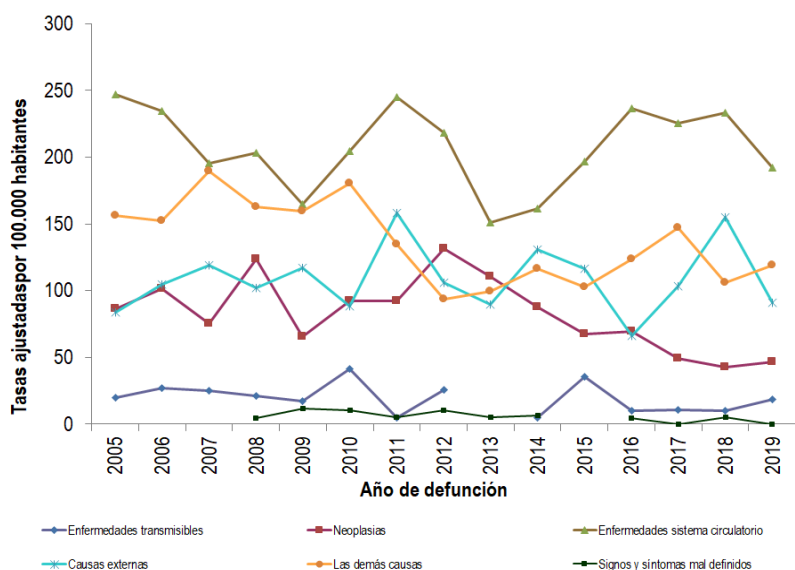
Salud mental



Evento	Antioquia	San Roque	Año	Fuente
Intento de suicidio	66,2	27,8	2020	SIVIGILA
Suicidio	6,8	9,5	2019	SISPRO

Tasa por 100.000 hbtes

## Mortalidad según grandes grupos de causas OPS lista 6/67 2005 – 2019



Fuente: DANE

## Distribución porcentual de las principales causas de morbilidad atendida, por ciclo de vida 2009-2020

Ciclo vital	Gran causa de morbilidad	Total													Tendencia
		2009	2010	2011	2012	2013	2014	2015	2016	2017	2018	2019	2020	Δ pp 2020-2019	
Primera infancia (0 - 5 años)	Condiciones transmisibles y nutricionales	48,74	40,89	35,49	38,42	35,39	34,07	35,77	37,71	37,08	35,79	28,76	19,08	-8,68	
	Condiciones perinatales	2,05	10,04	5,46	4,00	1,95	2,60	1,55	2,31	3,03	0,54	0,66	10,47	9,32	
	Enfermedades no transmisibles	34,48	30,86	42,66	39,50	38,68	44,92	39,93	39,52	40,83	43,29	49,04	43,04	-6,90	
	Lesiones	4,69	7,81	8,19	5,08	4,78	5,08	5,57	6,02	6,35	7,02	7,61	12,20	4,38	
Infancia (6 - 11 años)	Condiciones mal clasificadas	10,05	10,41	8,19	13,00	16,19	13,33	7,18	14,44	12,71	13,36	13,03	15,21	2,18	
	Condiciones transmisibles y nutricionales	43,92	18,18	16,08	22,26	9,36	9,68	20,50	21,59	19,54	14,92	14,65	10,77	-3,88	
	Condiciones maternas	0,00	0,00	0,00	0,00	0,00	0,00	0,21	0,00	0,00	0,00	0,00	0,18	0,18	
	Enfermedades no transmisibles	48,35	61,64	60,14	54,24	59,75	67,89	49,93	58,65	55,76	61,21	56,61	58,76	2,15	
Adolescencia (12 - 18 años)	Lesiones	5,82	9,79	16,78	9,10	8,35	8,49	11,07	6,82	10,17	8,56	9,33	11,50	2,97	
	Condiciones mal clasificadas	4,90	10,49	6,99	14,39	12,53	13,95	18,29	15,04	14,52	15,30	9,42	8,80	-0,62	
	Condiciones transmisibles y nutricionales	18,41	13,98	9,06	14,25	10,85	11,81	13,13	10,90	14,20	10,89	9,38	6,96	-7,22	
	Condiciones maternas	2,31	7,29	1,81	6,28	4,12	2,81	3,25	2,98	3,26	3,89	4,32	4,70	0,39	
Juventud (14 - 26 años)	Enfermedades no transmisibles	56,48	53,80	58,91	55,04	62,16	58,22	54,08	54,18	49,12	54,65	54,53	51,93	-2,60	
	Lesiones	8,63	12,46	19,34	9,48	8,48	12,42	10,31	10,14	12,29	11,84	13,15	7,12	-3,77	
	Condiciones mal clasificadas	14,17	12,46	10,88	14,95	14,38	14,73	19,23	21,80	21,13	18,51	18,63	19,29	0,66	
	Condiciones transmisibles y nutricionales	14,23	8,38	9,23	9,95	8,68	7,85	8,77	11,51	11,69	8,80	8,39	6,28	-5,11	
Adultez (27 - 59 años)	Condiciones maternas	4,15	17,98	8,56	11,69	6,65	6,95	16,94	6,64	5,26	5,31	6,11	9,73	3,62	
	Enfermedades no transmisibles	63,57	41,12	61,71	59,56	65,20	61,51	57,18	54,35	53,65	56,59	56,31	49,93	-6,38	
	Lesiones	6,76	14,14	11,71	5,84	5,94	10,04	10,91	11,26	11,05	10,34	10,10	14,46	4,36	
	Condiciones mal clasificadas	11,29	12,38	8,78	12,65	13,53	13,64	16,21	16,24	18,15	18,96	19,09	19,60	0,61	
Persona mayor (Mayores de 60 años)	Condiciones transmisibles y nutricionales	10,26	8,61	8,03	8,98	8,29	7,01	6,69	6,76	6,50	5,59	5,81	5,06	-0,76	
	Condiciones maternas	1,06	1,86	1,20	0,85	1,90	1,22	1,67	0,94	0,78	1,02	1,42	1,28	-0,15	
	Enfermedades no transmisibles	76,04	74,41	78,71	74,65	73,04	72,85	71,48	71,46	72,68	72,38	71,96	70,55	-1,41	
	Lesiones	3,94	5,85	3,97	5,38	5,63	8,37	6,32	7,73	7,37	7,79	7,88	8,95	1,07	
Persona mayor (Mayores de 60 años)	Condiciones mal clasificadas	8,70	9,28	8,08	10,15	11,13	10,84	13,47	13,12	12,68	13,23	12,93	14,16	1,24	
	Condiciones transmisibles y nutricionales	7,34	6,45	3,24	8,79	5,46	6,26	5,09	4,59	5,30	3,68	4,10	3,28	-0,81	
	Condiciones maternas	0,00	0,00	0,00	0,00	0,00	0,00	0,00	0,00	0,00	0,00	0,01	0,00	-0,01	
	Enfermedades no transmisibles	64,86	62,44	68,92	60,54	63,38	62,65	62,17	60,71	61,77	62,78	62,34	61,43	-0,91	
Persona mayor (Mayores de 60 años)	Lesiones	2,78	4,82	2,01	3,73	3,26	4,44	3,25	4,93	3,79	4,78	4,21	5,87	1,66	
	Condiciones mal clasificadas	5,03	6,28	5,83	6,95	7,87	6,74	19,49	9,77	9,14	8,75	9,34	9,41	0,08	

Fuente: SISPRO - RIPS

## Vacunación covid

MUNICIPIOS	TOTAL 1º DOSIS APLICADAS	TOTAL 2º DOSIS APLICADAS	Z_TOTAL DOSIS UNICA TOTAL
	TODAS ETAPAS2	TODAS ETAPAS	ETAPAS
San Roque	13.027	8.321	1.400

Fuente: SSSA

## Semaforización de la mortalidad materno – infantil y niñez. 2019

Causa de muerte	Antioquia	San Roque
Razón de mortalidad materna	34,20	0,00
Tasa de mortalidad neonatal	5,70	15,31
Tasa de mortalidad infantil	8,70	15,31
Tasa de mortalidad en la niñez	10,67	15,31
Tasa de mortalidad por IRA en menores de cinco años	10,30	0,00
Tasa de mortalidad por EDA en menores de cinco años	3,90	0,00
Tasa de mortalidad por desnutrición en menores de cinco años	2,20	0,00

Fuente: DANE

## Determinantes intermedios de la salud Condiciones de vida

Determinantes intermedios de la salud	Antioquia	San Roque
Cobertura de servicios de electricidad (2018)	99,4	99,2
Cobertura de acueducto (2019)	89,8	36,1
Cobertura de alcantarillado (2019)	82,0	36,2
Índice de riesgo de la calidad del agua para consumo humano (IRCA 2019)	6,6	61,5
Porcentaje de hogares sin acceso a fuentes de agua mejorada (DNP-DANE 2018)	13,1	30,3
Porcentaje de hogares con inadecuada eliminación de excretas (DNP-DANE 2018)	14,3	34,1

Fuente: SISPRO - RIPS

## Determinantes intermedios de la salud Sistema sanitario

Determinantes intermedios de la salud	Antioquia	San Roque
Porcentaje de hogares con barreras de acceso a los servicios para cuidado de la primera infancia (DNP-DANE 2005,2018)	7,1	1,6
Porcentaje de hogares con barreras de acceso a los servicios de salud (DNP- DANE 2005, 2018)	3,7	6,0
Cobertura de afiliación al SGSSS (MSPS 2020)	98,4	80,4
Coberturas administrativas de vacunación con BCG para nacidos vivos (MSPS 2020)	73,1	18,8
Coberturas administrativas de vacunación con DPT 3 dosis en menores de 1 año (MSPS 2020)	69,0	60,4
Coberturas administrativas de vacunación con polio 3 dosis en menores de 1 año (MSPS 2020)	68,2	60,4
Coberturas administrativas de vacunación con triple viral dosis en menores de 1 año (MSPS 2020)	74,4	68,5
Porcentaje de nacidos vivos con cuatro o más consultas de control prenatal (EEVV-DANE) 2019	90,2	97,4
Cobertura de parto institucional (EEVV-DANE) 2019	99,3	100,0
Porcentaje de partos atendidos por personal calificado (EEVV-DANE) 2019	99,3	100,0

Fuente PAI – MSPS

## Determinantes intermedios de la salud Seguridad alimentaria

Determinantes intermedios de la salud	Antioquia	San Roque
Porcentaje de nacidos vivos con bajo peso al nacer (EEVV-DANE)	9,5	6,1

Fuente: DANE