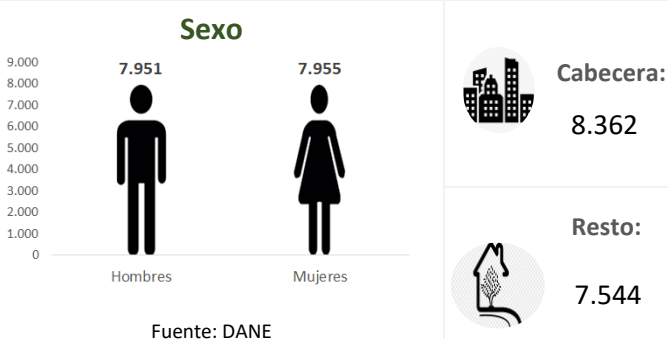


Temperatura media de la cabecera municipal °C	Altitud de la cabecera municipal M.S.N.M	Extensión (km ²)	Densidad poblacional habitantes por km ²	Número de veredas	Número de corregimientos
23	1000	366	43.5	69	0

Población 2021

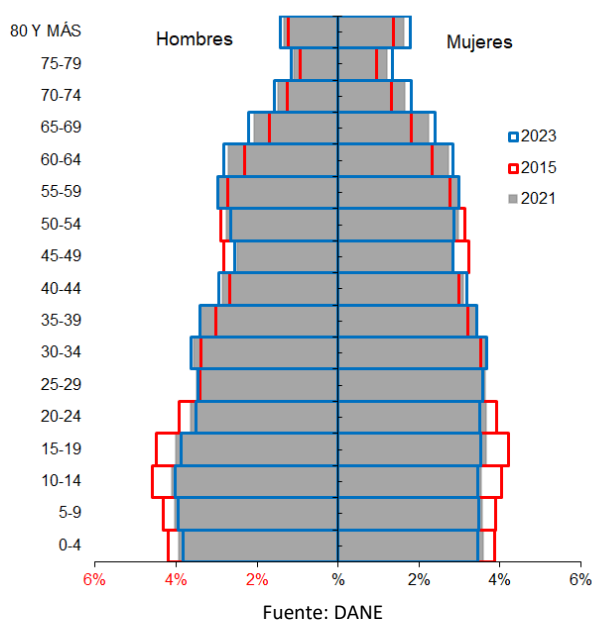


Población por ciclo vital 2015, 2021 y 2023

Ciclo vital	2015		2021		2023	
	Número absoluto	Frecuencia relativa	Número absoluto	Frecuencia relativa	Número absoluto	Frecuencia relativa
Primera infancia (0 a 5 años)	1525	9.7	1436	9.0	1435	8.7
Infancia (6 a 11 años)	1572	10.0	1453	9.1	1467	8.9
Adolescencia (12 a 18)	1929	12.2	1709	10.7	1708	10.4
Juventud (19 a 26)	1953	12.4	1854	11.7	1842	11.2
Adultez (27 a 59)	6382	40.5	6568	41.3	6784	41.4
Persona mayor (60 y más)	2395	15.2	2886	18.1	3168	19.3
TOTAL	15756	100	15906	100	16404	100

Fuente: DANE - proyecciones de población Censo 2018

Piramide poblacional 2015, 2021 y 2023

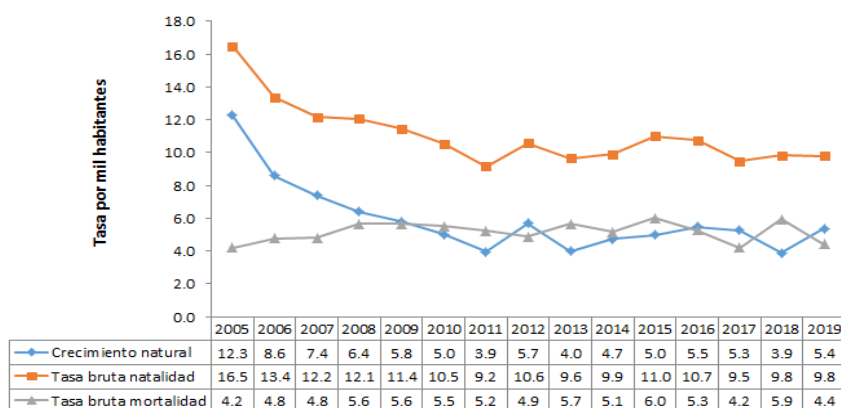


Indicadores de estructura demográfica 2015, 2021 y 2023

Índice Demográfico	Año		
	2015	2021	2023
Poblacion total	15.756	15.906	16.404
Poblacion Masculina	7.862	7.951	8.195
Poblacion femenina	7.894	7.955	8.209
Relación hombres:mujer	99.59	99.95	100
Razón niños:mujer	33	31	31
Índice de infancia	25	23	22
Índice de juventud	24	22	21
Índice de vejez	15	18	19
Índice de envejecimiento	61	80	87
Índice demografico de dependencia	54.96	54.94	55.81
Índice de dependencia infantil	38.55	35.25	34.54
Índice de dependencia mayores	16.40	19.69	21.28
Índice de Friz	135.09	120.26	115.26

Fuente: DANE

Tasas brutas de natalidad, mortalidad y tasa de crecimiento natural 2005 – 2019



Fuente: DANE

Total defunciones (por residencia) año 2019

69



Total nacimientos (por residencia) año 2019

153



Tasa de fecundidad específica en mujeres 2019

Grupo edad	Antioquia	San Rafael
10 a 14 años	2,8	1,8
15 a 19 años	50,9	43,5

Tasa por 1.000 mujeres



Oferta Prestadores-Capacidad Instalada

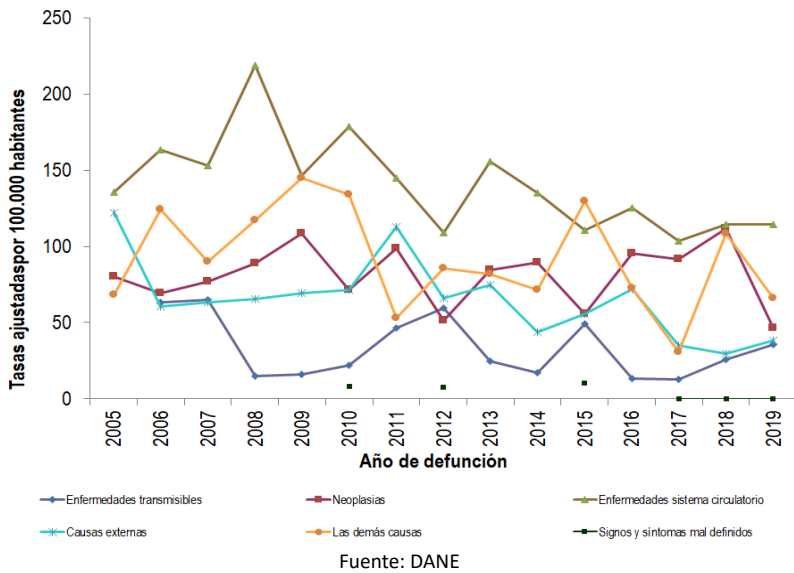


Salud mental

Evento	Antioquia	San Rafael	Año	Fuente
Intento de suicidio	66,2	31,9	2020	SIVIGILA
Suicidio	6,8	11,6	2019	SISPRO

Tasa por 100.000 hbtes

Mortalidad según grandes grupos de causas OPS lista 6/67 2005 – 2019



Semaforización de la mortalidad materno – infantil y niñez. 2019

Causa de muerte	Antioquia	San Rafael
Razón de mortalidad materna	34,20	0,00
Tasa de mortalidad neonatal	5,70	13,07
Tasa de mortalidad infantil	8,70	19,61
Tasa de mortalidad en la niñez	10,67	19,61
Tasa de mortalidad por IRA en menores de cinco años	10,30	0,00
Tasa de mortalidad por EDA en menores de cinco años	3,90	0,00
Tasa de mortalidad por desnutrición en menores de cinco años	2,20	0,00

Fuente: DANE

Distribución porcentual de las principales causas de morbilidad atendida, por ciclo de vida 2009-2020

Ciclo vital	Gran causa de morbilidad	Total													Tendencia
		2009	2010	2011	2012	2013	2014	2015	2016	2017	2018	2019	2020	Δ pp 2020-2019	
Primera infancia (0 - 5años)	Condiciones transmisibles y nutricionales	52,70	60,71	58,07	52,20	40,15	41,22	41,30	36,46	37,96	37,45	41,06	35,94	-25,12	
	Condiciones perinatales	1,51	1,07	3,87	2,30	1,88	2,03	5,06	8,51	3,66	1,02	1,59	7,19	5,80	
	Enfermedades no transmisibles	35,83	30,71	32,48	35,96	44,86	43,11	39,34	37,50	42,83	41,60	37,76	50,21	12,45	
	Lesiones	3,93	2,04	2,20	2,94	4,28	3,12	4,05	6,60	4,71	6,97	7,43	7,49	10,56	
	Condiciones mal clasificadas	6,02	5,47	5,37	6,70	8,82	10,52	10,25	10,94	10,83	12,96	12,16	9,17	-4,99	
Infancia (6 - 11 años)	Condiciones transmisibles y nutricionales	35,79	43,47	40,63	37,31	34,78	31,21	29,79	21,95	19,55	13,67	17,55	9,60	-26,96	
	Condiciones maternas	0,07	0,34	0,00	0,00	0,00	0,00	0,24	0,00	0,00	0,00	0,00	0,45	0,45	
	Enfermedades no transmisibles	48,31	44,30	41,89	42,31	47,83	47,07	52,75	58,89	50,86	54,35	52,59	59,15	6,57	
	Lesiones	8,15	4,02	5,47	8,58	7,11	10,01	6,35	10,80	17,92	18,63	18,26	8,30	-9,94	
	Condiciones mal clasificadas	8,68	7,87	12,00	11,80	10,28	11,70	10,87	8,36	11,67	12,84	11,60	12,50	0,90	
Adolescencia (12 - 18 años)	Condiciones transmisibles y nutricionales	24,44	31,76	28,37	22,68	18,91	22,14	8,73	11,77	14,91	8,69	10,57	6,81	-7,76	
	Condiciones maternas	2,10	1,83	1,16	6,75	5,79	2,32	3,23	5,12	3,44	3,10	5,11	5,70	0,60	
	Enfermedades no transmisibles	53,22	52,43	52,63	58,11	54,60	52,32	59,11	60,58	54,47	58,00	51,23	51,27	-10,24	
	Lesiones	8,35	5,20	6,42	4,40	6,98	11,37	5,27	13,48	16,71	15,49	15,90	12,14	-4,75	
	Condiciones mal clasificadas	11,89	8,77	11,42	8,06	13,71	11,85	13,76	9,04	10,48	13,72	17,20	14,08	-4,12	
Juventud (14 - 26 años)	Condiciones transmisibles y nutricionales	19,23	20,60	17,44	15,88	18,41	13,03	14,17	12,30	9,61	8,91	10,41	8,88	-0,53	
	Condiciones maternas	5,33	10,20	9,49	11,59	10,04	8,39	7,35	10,52	5,36	7,91	11,27	10,84	-0,43	
	Enfermedades no transmisibles	57,56	58,17	57,48	58,30	57,47	60,22	60,71	49,32	51,89	55,56	52,50	53,25	-1,89	
	Lesiones	7,37	3,65	5,48	5,38	4,44	8,60	6,51	8,93	10,15	11,82	11,55	14,09	2,54	
	Condiciones mal clasificadas	10,51	7,38	10,11	8,85	9,64	9,76	11,26	8,94	23,18	16,00	13,88	12,94	-0,94	
Adultez (27 - 59 años)	Condiciones transmisibles y nutricionales	13,49	14,97	15,75	13,20	10,85	11,85	10,02	8,29	9,06	8,00	8,76	6,87	-6,88	
	Condiciones maternas	1,03	0,91	1,50	1,32	1,29	1,35	2,00	1,99	1,12	1,49	1,72	2,11	0,39	
	Enfermedades no transmisibles	71,80	74,24	71,65	75,75	75,55	72,54	75,89	75,06	73,23	73,75	72,18	74,07	1,89	
	Lesiones	5,16	3,64	2,79	3,38	5,25	5,19	4,44	7,80	6,80	5,79	6,71	7,93	1,21	
	Condiciones mal clasificadas	8,71	6,23	8,31	6,32	7,08	9,08	7,66	6,86	9,79	10,97	10,62	9,02	-1,60	
Persona mayor (Mayores de 60 años)	Condiciones transmisibles y nutricionales	7,05	8,99	7,17	6,71	5,55	5,54	7,55	4,00	6,06	5,09	5,92	26,61	20,66	
	Condiciones maternas	0,00	0,00	0,00	0,00	0,00	0,04	0,00	0,00	0,00	0,00	0,00	0,00	0,00	
	Enfermedades no transmisibles	83,64	84,45	85,47	80,77	86,89	85,45	84,99	87,49	82,63	81,98	83,17	85,13	1,15	
	Lesiones	3,29	2,19	2,36	1,73	2,97	3,29	2,84	4,15	4,38	4,08	3,67	2,75	-0,92	
	Condiciones mal clasificadas	6,02	4,37	5,01	5,22	4,58	5,69	4,62	4,36	6,93	8,85	7,24	5,52	-1,73	

Fuente: SISPRO - RIPS

Vacunación covid

Municipios	Total 1° dosis aplicadas todas etapas 2	Total 2° dosis aplicadas todas etapas	Z_Total dosis única total etapas
San Rafael	8.772	7.598	1.590

Fuente: SSSA

Determinantes intermedios de la salud Condiciones de vida

Determinantes intermedios de la salud	Antioquia	San Rafael
Cobertura de servicios de electricidad (2018)	99,4	98,6
Cobertura de acueducto (2019)	89,8	39,1
Cobertura de alcantarillado (2019)	82,0	39,1
Índice de riesgo de la calidad del agua para consumo humano (IRCA 2019)	6,6	21,9
Porcentaje de hogares sin acceso a fuentes de agua mejorada (DNP-DANE 2018)	13,1	31,7
Porcentaje de hogares con inadecuada eliminación de excretas (DNP-DANE 2018)	14,3	16,8

Fuente: SISPRO - RIPS

Determinantes intermedios de la salud Sistema sanitario

Determinantes intermedios de la salud	Antioquia	San Rafael
Porcentaje de hogares con barreras de acceso a los servicios para cuidado de la primera infancia (DNP-DANE 2005,2018)	7,1	1,3
Porcentaje de hogares con barreras de acceso a los servicios de salud (DNP-DANE 2005,2018)	3,7	7,7
Cobertura de afiliación al SGSSS (MSPS 2020)	98,4	82,5
Coberturas administrativas de vacunación con BCG para nacidos vivos (MSPS 2020)	73,1	16,3
Coberturas administrativas de vacunación con DPT 3 dosis en menores de 1 año (MSPS 2020)	69,0	62,1
Coberturas administrativas de vacunación con polio 3 dosis en menores de 1 año (MSPS 2020)	68,2	63,8
Coberturas administrativas de vacunación con triple viral dosis en menores de 1 año (MSPS 2020)	74,4	75,7
Porcentaje de nacidos vivos con cuatro o más consultas de control prenatal (EEVV-DANE) 2019	90,2	97,4
Cobertura de parto institucional (EEVV-DANE) 2019	99,3	99,3
Porcentaje de partos atendidos por personal calificado (EEVV-DANE) 2019	99,3	99,3

Fuente PAI – MSPS

Determinantes intermedios de la salud Seguridad alimentaria

Determinantes intermedios de la salud	Antioquia	San Rafael
Porcentaje de nacidos vivos con bajo peso al nacer (EEVV-DANE)	9,5	9,8

Fuente: DANE

Secretaría Seccional de Salud y Protección Social de Antioquia

Subsecretaría Planeación para la Atención en Salud

2022