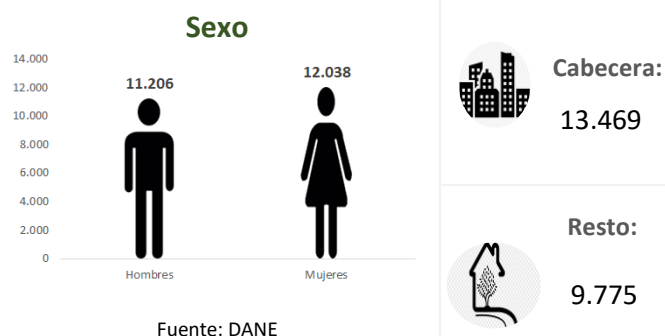


Temperatura media de la cabecera municipal °C	Altitud de la cabecera municipal M.S.N.M	Extensión (km ²)	Densidad poblacional habitantes por km ²	Número de veredas	Número de corregimientos
14	2475	232	100.2	20	1

Población 2021

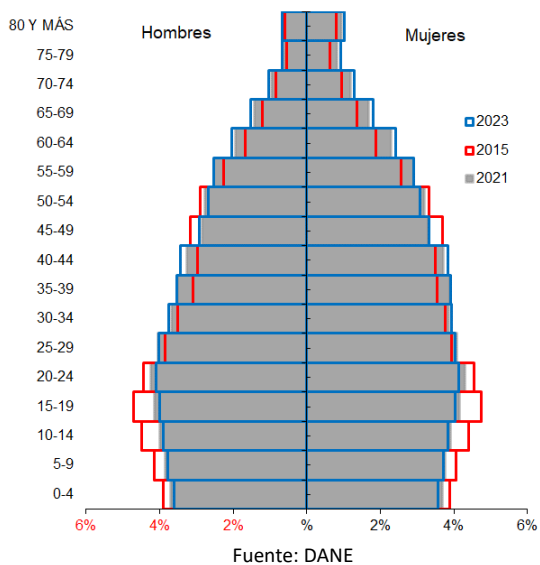


Población por ciclo vital 2015, 2021 y 2023

Ciclo vital	2015		2021		2023	
	Número absoluto	Frecuencia relativa	Número absoluto	Frecuencia relativa	Número absoluto	Frecuencia relativa
Primera infancia (0 a 5 años)	1972	9,4	2067	8,9	2075	8,7
Infancia (6 a 11 años)	2114	10,1	2149	9,2	2174	9,1
Adolescencia (12 a 18)	2725	13,0	2654	11,4	2660	11,1
Juventud (19 a 26)	2968	14,2	3155	13,6	3144	13,1
Adultez (27 a 59)	8989	42,9	10303	44,3	10707	44,7
Persona mayor (60 y más)	2202	10,5	2916	12,5	3212	13,4
TOTAL	20970	100	23244	100	23972	100

Fuente: DANE - proyecciones de población Censo 2018

Piramide poblacional 2015, 2021 y 2023

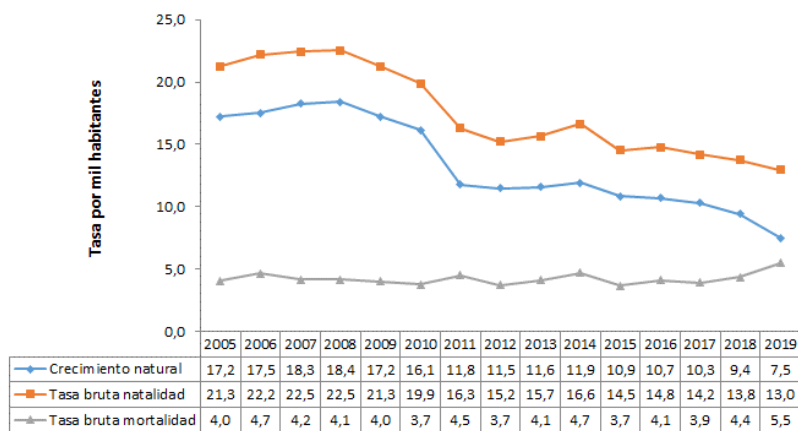


Indicadores de estructura demográfica 2015, 2021 y 2023

Índice Demográfico	Año		
	2015	2021	2023
Poblacion total	20.970	23.244	23.972
Poblacion Masculina	10.135	11.206	11.551
Poblacion femenina	10.835	12.038	12.421
Relación hombres:mujer	93,54	93,09	93
Razón niños:mujer	28	27	26
Índice de infancia	25	23	22
Índice de juventud	26	25	24
Índice de vejez	11	13	13
Índice de envejecimiento	42	55	60
Índice demografico de dependencia	46,74	45,42	45,71
Índice de dependencia infantil	36,55	33,35	32,66
Índice de dependencia mayores	10,18	12,07	13,05
Índice de Friz	126,10	111,27	106,23

Fuente: DANE

Tasas brutas de natalidad, mortalidad y tasa de crecimiento natural 2005 – 2019



Fuente: DANE

Total defunciones (por residencia) año 2019

123



Total nacimientos (por residencia) año 2019

291



Tasa de fecundidad específica en mujeres 2019

Grupo edad	Antioquia	San Pedro de los Milagros
10 a 14 años	2,8	1,1
15 a 19 años	50,9	51,3

Tasa por 1.000 mujeres



Oferta Prestadores-Capacidad Instalada

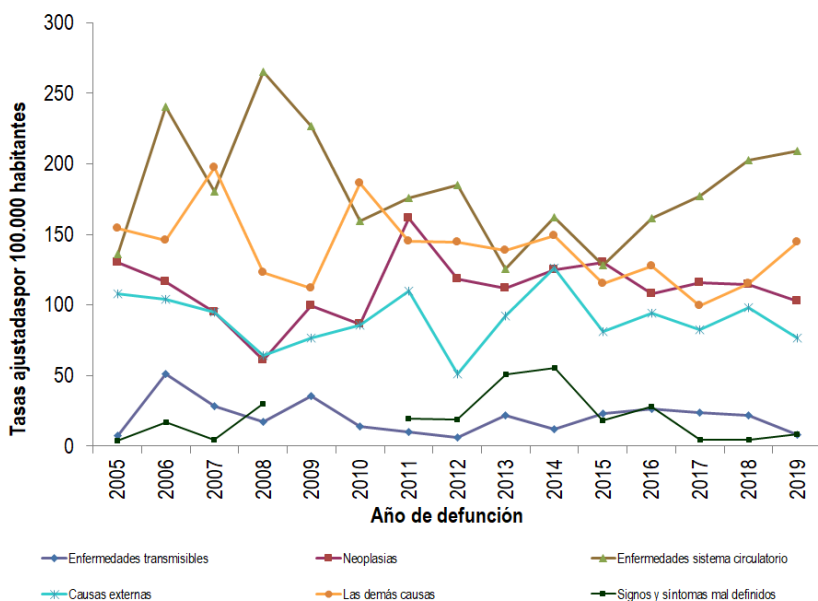


Salud mental

Evento	Antioquia	San Pedro de los Milagros	Año	Fuente
Intento de suicidio	66,2	69,9	2020	SIVIGILA
Suicidio	6,8	8,7	2019	SISPRO

Tasa por 100.000 hbtes

Mortalidad según grandes grupos de causas OPS lista 6/67 2005 – 2019



Fuente: DANE

Distribución porcentual de las principales causas de morbilidad atendida, por ciclo de vida 2009-2020

Ciclo vital	Gran causa de morbilidad	Total											Tendencia	
		2009	2010	2011	2012	2013	2014	2015	2016	2017	2018	2019		2020
Primera infancia (0 - 5 años)	Condiciones transmisibles y nutricionales	36,60	34,19	40,45	30,49	34,11	33,83	29,59	8,98	28,37	27,20	25,25	13,06	-12,19
	Condiciones perinatales	6,15	8,96	5,77	6,71	6,67	6,55	4,25	1,60	4,74	7,87	3,62	16,46	12,34
	Enfermedades no transmisibles	35,82	38,59	32,99	43,84	44,76	40,59	45,63	80,09	50,04	47,88	50,25	43,55	-3,70
	Lesiones	7,06	4,40	6,86	7,51	4,45	5,40	7,51	4,27	6,04	6,34	9,76	9,71	-0,05
Infancia (6 - 11 años)	Condiciones mal clasificadas	14,36	13,86	13,94	14,45	12,02	13,64	13,12	10,06	10,81	10,71	11,11	7,22	6,32
	Condiciones transmisibles y nutricionales	19,23	16,09	21,71	11,62	15,87	18,66	15,12	11,01	14,40	10,46	9,14	3,89	-5,25
	Condiciones maternas	0,08	0,00	0,00	0,00	0,00	0,00	0,47	0,00	0,00	0,00	0,07	0,19	0,12
	Enfermedades no transmisibles	54,24	53,45	56,06	60,72	61,74	55,48	64,86	66,20	60,08	61,77	67,15	66,41	-0,73
Adolescencia (12 - 18 años)	Lesiones	10,20	8,95	8,06	13,03	8,21	8,47	8,05	7,99	11,89	5,71	13,41	14,52	1,11
	Condiciones mal clasificadas	6,25	3,51	14,16	14,63	14,18	17,39	11,80	14,80	13,64	12,06	10,23	14,99	4,75
	Condiciones transmisibles y nutricionales	6,95	8,44	10,56	5,90	9,02	9,27	8,79	7,51	7,89	7,70	6,14	4,47	-1,67
	Condiciones maternas	5,38	9,27	6,50	8,06	3,97	5,21	1,55	1,65	2,24	2,46	3,21	4,58	1,38
Juventud (14 - 26 años)	Enfermedades no transmisibles	57,79	55,85	55,12	52,49	59,03	61,32	59,06	64,73	52,81	55,46	63,15	60,54	-2,60
	Lesiones	9,67	9,62	10,10	13,59	9,98	12,81	14,68	12,59	22,06	13,08	14,42	15,73	1,31
	Condiciones mal clasificadas	20,22	6,82	17,73	19,96	18,00	20,89	15,92	13,52	14,99	11,31	13,10	14,68	1,33
	Condiciones transmisibles y nutricionales	8,83	8,18	10,16	7,67	7,65	9,57	9,11	9,43	9,19	9,63	7,92	7,23	-0,68
Adultez (27 - 59 años)	Condiciones maternas	8,95	13,37	11,34	15,65	10,06	9,37	7,73	5,84	6,55	6,80	8,91	11,32	2,41
	Enfermedades no transmisibles	52,43	49,48	51,40	47,43	55,09	49,93	53,54	57,42	55,93	54,71	57,84	48,34	-9,50
	Lesiones	10,80	10,23	7,47	9,61	8,75	11,99	13,44	14,96	16,16	15,81	13,17	17,86	4,69
	Condiciones mal clasificadas	18,98	8,75	19,63	19,64	18,46	19,13	16,18	12,35	12,17	13,06	12,16	15,25	3,09
Persona mayor (Mayores de 60 años)	Condiciones transmisibles y nutricionales	6,57	6,53	8,36	4,83	5,80	6,96	6,11	5,33	6,02	6,31	4,59	4,64	0,04
	Condiciones maternas	2,85	4,06	1,91	3,38	1,93	2,84	1,48	0,98	0,93	1,14	1,42	1,74	0,32
	Enfermedades no transmisibles	88,82	86,89	89,76	71,44	74,85	88,75	71,33	76,60	75,29	75,04	76,78	74,38	-2,41
	Lesiones	7,17	9,12	5,86	6,91	6,09	6,07	8,24	8,04	8,44	8,48	8,71	9,13	0,42
Persona mayor (Mayores de 60 años)	Condiciones mal clasificadas	14,50	13,31	14,12	13,44	11,53	15,37	12,84	9,05	9,32	9,03	8,49	10,11	1,62
	Condiciones transmisibles y nutricionales	3,29	3,80	5,70	3,18	3,33	4,53	5,31	3,85	2,98	3,85	3,74	3,07	-0,67
	Condiciones maternas	0,05	0,00	0,00	0,00	0,00	0,00	0,00	0,00	0,00	0,00	0,00	0,00	0,00
	Enfermedades no transmisibles	86,67	82,85	82,72	84,77	84,71	80,91	82,31	84,85	86,61	85,17	86,40	85,79	-0,61
Persona mayor (Mayores de 60 años)	Lesiones	3,73	5,10	2,87	3,62	3,16	5,16	3,56	3,59	3,77	3,75	3,45	3,95	0,51
	Condiciones mal clasificadas	6,26	8,25	8,70	8,44	8,80	9,40	8,82	7,71	6,63	7,22	6,42	7,19	0,77

Fuente: SISPRO - RIPS

Vacunación covid

MUNICIPIOS	TOTAL 1º DOSIS	TOTAL 2º DOSIS	Z_TOTAL DOSIS
	APLICADAS	APLICADAS	UNICA TOTAL
	TODAS ETAPAS2	TODAS ETAPAS	ETAPAS
San Pedro	13.408	9.955	4.068

Fuente: SSSA

Semaforización de la mortalidad materno – infantil y niñez. 2019

Causa de muerte	Antioquia	San Pedro
Razón de mortalidad materna	34,20	0,00
Tasa de mortalidad neonatal	5,70	0,00
Tasa de mortalidad infantil	8,70	3,44
Tasa de mortalidad en la niñez	10,67	3,44
Tasa de mortalidad por IRA en menores de cinco años	10,30	0,00
Tasa de mortalidad por EDA en menores de cinco años	3,90	0,00
Tasa de mortalidad por desnutrición en menores de cinco años	2,20	0,00

Fuente: DANE

Determinantes intermedios de la salud Condiciones de vida

Determinantes intermedios de la salud	Antioquia	San Pedro
Cobertura de servicios de electricidad (2018)	99,4	99,9
Cobertura de acueducto (2019)	89,8	82,1
Cobertura de alcantarillado (2019)	82,0	53,6
Índice de riesgo de la calidad del agua para consumo humano (IRCA 2019)	6,6	18,7
Porcentaje de hogares sin acceso a fuentes de agua mejorada (DNP-DANE 2018)	13,1	12,4
Porcentaje de hogares con inadecuada eliminación de excretas (DNP-DANE 2018)	14,3	6,0

Fuente: SISPRO - RIPS

Determinantes intermedios de la salud Sistema sanitario

Determinantes intermedios de la salud	Antioquia	San Pedro
Porcentaje de hogares con barreras de acceso a los servicios para cuidado de la primera infancia (DNP-DANE 2005,2018)	7,1	1,8
Porcentaje de hogares con barreras de acceso a los servicios de salud (DNP-DANE 2005, 2018)	3,7	0,8
Cobertura de afiliación al SGSSS (MSPS 2020)	98,4	100,0
Coberturas administrativas de vacunación con BCG para nacidos vivos (MSPS 2020)	73,1	41,8
Coberturas administrativas de vacunación con DPT 3 dosis en menores de 1 año (MSPS 2020)	69,0	107,0
Coberturas administrativas de vacunación con polio 3 dosis en menores de 1 año (MSPS 2020)	68,2	106,4
Coberturas administrativas de vacunación con triple viral dosis en menores de 1 año (MSPS 2020)	74,4	93,0
Porcentaje de nacidos vivos con cuatro o más consultas de control prenatal (EEVV-DANE) 2019	90,2	94,5
Cobertura de parto institucional (EEVV-DANE) 2019	99,3	99,0
Porcentaje de partos atendidos por personal calificado (EEVV-DANE) 2019	99,3	99,7

Fuente PAI – MSPS

Determinantes intermedios de la salud Seguridad alimentaria

Determinantes intermedios de la salud	Antioquia	San Pedro
Porcentaje de nacidos vivos con bajo peso al nacer (EEVV-DANE)	9,5	12,7

Fuente: DANE