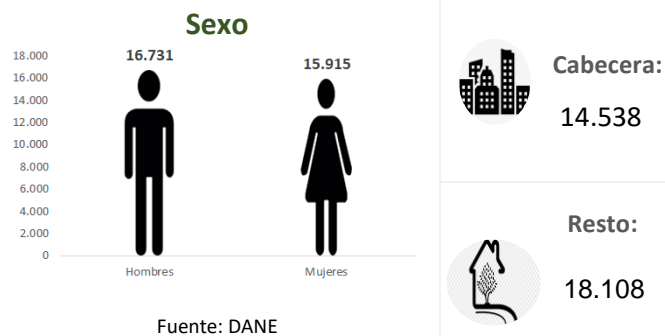


Temperatura media de la cabecera municipal °C	Altitud de la cabecera municipal M.S.N.M	Extensión (km <sup>2</sup> )	Densidad poblacional habitantes por km <sup>2</sup>	Número de veredas	Número de corregimientos
27	200	482	67.7	72	6

## Población 2021

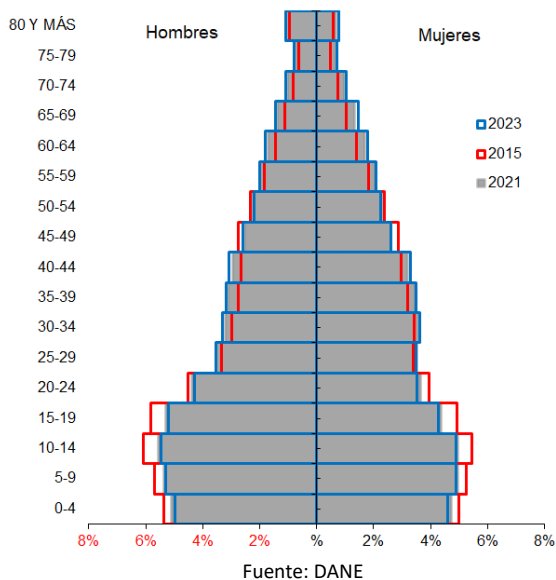


## Población por ciclo vital 2015, 2021 y 2023

Ciclo vital	2015		2021		2023	
	Número absoluto	Frecuencia relativa	Número absoluto	Frecuencia relativa	Número absoluto	Frecuencia relativa
Primera infancia (0 a 5 años)	3716	12,5	3875	11,9	3898	11,6
Infancia (6 a 11 años)	4001	13,4	4093	12,5	4157	12,3
Adolescencia (12 a 18)	4675	15,7	4628	14,2	4676	13,9
Juventud (19 a 26)	3957	13,3	4152	12,7	4178	12,4
Adultez (27 a 59)	10685	35,9	12236	37,5	12730	37,8
Persona mayor (60 y más)	2758	9,3	3662	11,2	4028	12,0
<b>TOTAL</b>	<b>29792</b>	<b>100</b>	<b>32646</b>	<b>100</b>	<b>33667</b>	<b>100</b>

Fuente: DANE - proyecciones de población Censo 2018

## Piramide poblacional 2015, 2021 y 2023

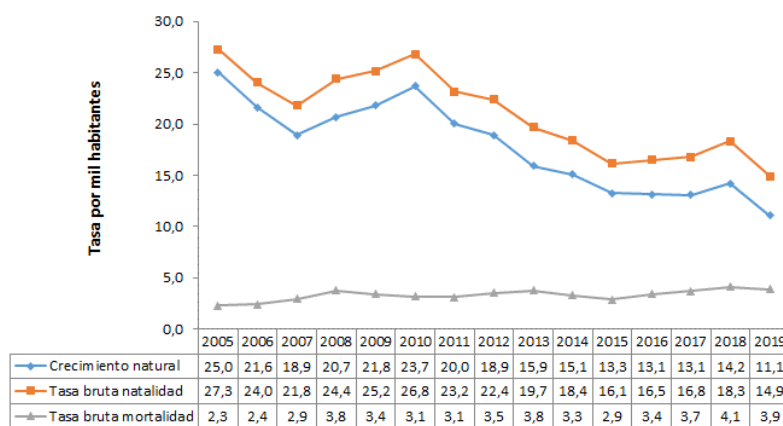


## Indicadores de estructura demográfica 2015, 2021 y 2023

Índice Demográfico	Año		
	2015	2021	2023
Poblacion total	29.792	32.646	33.667
Poblacion Masculina	15.235	16.731	17.275
Poblacion femenina	14.557	15.915	16.392
Relación hombres:mujer	104,66	105,13	105
Razón niños:mujer	42	40	40
Índice de infancia	33	31	30
Índice de juventud	26	25	24
Índice de vejez	9	11	12
Índice de envejecimiento	28	37	40
Índice demografico de dependencia	64,63	62,57	62,62
Índice de dependencia infantil	54,09	49,90	48,97
Índice de dependencia mayores	10,54	12,67	13,65
Índice de Friz	184,85	163,90	157,59

Fuente: DANE

## Tasas brutas de natalidad, mortalidad y tasa de crecimiento natural 2005 – 2019



Fuente: DANE

## Total defunciones (por residencia) año 2019

122



## Total nacimientos (por residencia) año 2019

471



## Tasa de fecundidad específica en mujeres 2019

Grupo edad	Antioquia	San Pedro de Urabá
10 a 14 años	2,8	3,4
15 a 19 años	50,9	55,0

Tasa por 1.000 mujeres



## Oferta Prestadores-Capacidad Instalada



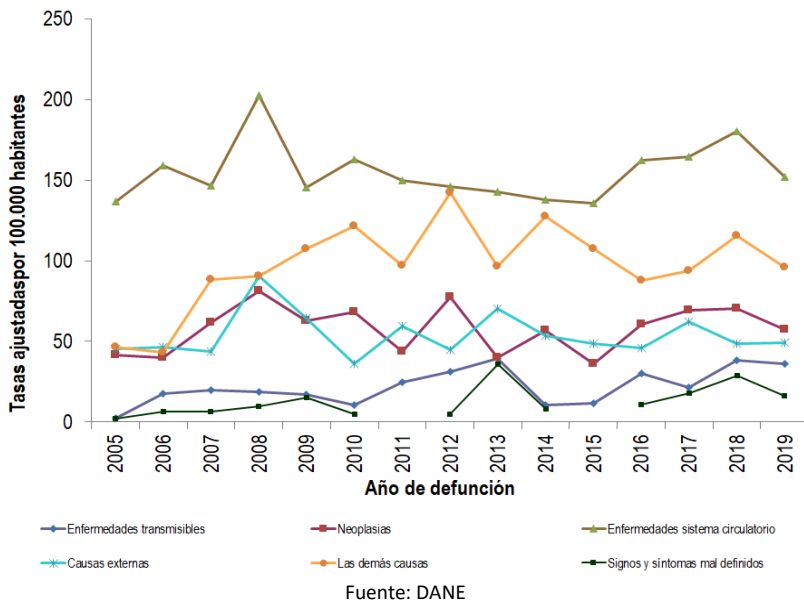
Fuente: SISPRO

## Salud mental

Evento	Antioquia	San Pedro de Urabá	Año	Fuente
Intento de suicidio	66,2	37,3	2020	SIVIGILA
Suicidio	6,8	3,6	2019	SISPRO

Tasa por 1.000 mujeres

## Mortalidad según grandes grupos de causas OPS lista 6/67 2005 – 2019



## Semaforización de la mortalidad materno – infantil y niñez. 2019

Causa de muerte	Antioquia	San Pedro De Uraba
Razón de mortalidad materna	34,20	0,00
Tasa de mortalidad neonatal	5,70	6,37
Tasa de mortalidad infantil	8,70	6,37
Tasa de mortalidad en la niñez	10,67	8,49
Tasa de mortalidad por IRA en menores de cinco años	10,30	0,00
Tasa de mortalidad por EDA en menores de cinco años	3,90	0,00
Tasa de mortalidad por desnutrición en menores de cinco años	2,20	0,00

Fuente: DANE

## Distribución porcentual de las principales causas de morbilidad atendida, por ciclo de vida 2009-2020

Ciclo vital	Gran causa de morbilidad	Total													Tendencia
		2009	2010	2011	2012	2013	2014	2015	2016	2017	2018	2019	2020	Δ pp 2020-2019	
Primera infancia (0 - 5 años)	Condiciones transmisibles y nutricionales	57,72	35,22	50,35	43,83	56,02	52,30	51,21	37,41	49,77	42,77	41,80	25,43	-16,37	
	Condiciones perinatales	0,70	1,95	5,44	9,79	2,39	1,01	0,85	0,35	0,90	0,34	0,56	8,12	7,58	
	Enfermedades no transmisibles	32,28	33,96	30,50	32,82	27,94	30,09	30,51	39,26	26,34	25,69	31,51	42,08	10,57	
	Lesiones	1,95	6,29	1,42	3,98	3,45	5,28	5,45	7,62	3,45	4,65	4,43	8,45	4,02	
	Condiciones mal clasificadas	7,36	12,58	12,29	9,58	10,20	11,32	11,97	5,36	9,54	25,55	21,89	5,91	-5,63	
Infancia (6 - 11 años)	Condiciones transmisibles y nutricionales	48,89	22,03	32,91	28,94	44,79	38,02	34,84	7,65	42,71	33,03	28,30	20,61	-7,69	
	Condiciones maternas	0,00	0,00	0,00	0,00	0,05	0,00	0,00	0,00	0,00	0,10	0,35	0,25		
	Enfermedades no transmisibles	45,07	45,76	39,32	48,84	29,36	38,26	38,75	49,65	31,49	31,85	41,41	48,88	7,42	
	Lesiones	5,03	8,47	7,26	6,98	11,48	8,82	8,79	9,53	7,52	6,34	7,47	9,31	1,83	
	Condiciones mal clasificadas	10,01	3,73	20,51	15,25	14,32	14,91	17,62	13,18	8,28	28,79	22,72	20,85	-1,87	
Adolescencia (12 - 18 años)	Condiciones transmisibles y nutricionales	31,79	6,67	15,73	22,00	29,16	24,92	18,10	14,30	29,88	20,11	16,63	12,92	-3,71	
	Condiciones maternas	3,80	7,14	5,34	11,61	4,82	4,97	4,22	12,86	4,01	3,70	3,23	6,76	3,55	
	Enfermedades no transmisibles	45,10	46,97	49,65	41,16	42,18	44,81	44,09	40,83	39,58	36,31	41,85	48,29	4,43	
	Lesiones	3,72	3,33	4,84	12,69	5,74	7,67	9,92	16,01	5,92	6,79	6,97	8,62	1,63	
	Condiciones mal clasificadas	15,58	6,19	4,54	12,55	18,10	17,63	23,67	16,01	26,60	33,09	31,33	25,41	-5,92	
Juventud (14 - 26 años)	Condiciones transmisibles y nutricionales	19,56	6,99	12,88	21,46	17,19	14,75	12,31	9,47	20,98	15,20	11,38	8,43	-2,95	
	Condiciones maternas	7,18	9,49	12,88	16,86	10,48	8,87	11,64	11,16	8,53	7,23	7,24	14,88	7,64	
	Enfermedades no transmisibles	58,99	45,22	49,85	48,95	51,11	51,48	48,77	40,65	41,47	38,81	45,90	48,02	2,13	
	Lesiones	2,80	11,76	8,48	6,57	4,65	6,11	7,16	12,65	4,56	5,64	6,15	6,59	0,44	
	Condiciones mal clasificadas	11,46	6,54	15,91	14,16	16,57	18,79	20,13	16,07	24,45	32,12	26,34	22,09	-7,25	
Adultez (27 - 59 años)	Condiciones transmisibles y nutricionales	17,82	5,67	9,68	11,90	14,22	12,63	9,94	4,13	15,01	11,72	8,92	7,18	-1,75	
	Condiciones maternas	1,39	4,72	4,26	3,00	1,37	1,78	1,59	3,15	1,21	1,19	1,09	2,94	1,83	
	Enfermedades no transmisibles	65,65	69,76	65,43	65,73	66,45	65,67	66,34	68,84	63,29	61,20	64,00	67,85	3,65	
	Lesiones	3,23	7,24	6,29	5,13	4,02	5,24	6,16	11,56	3,52	3,70	4,39	5,05	0,68	
	Condiciones mal clasificadas	11,99	12,60	14,34	14,24	13,95	14,77	15,96	12,61	6,98	22,19	21,59	16,99	-4,60	
Persona mayor (Mayores de 60 años)	Condiciones transmisibles y nutricionales	15,81	2,45	12,61	7,86	11,14	10,90	8,29	2,91	11,79	9,69	8,21	4,12	-4,60	
	Condiciones maternas	0,00	0,00	0,00	0,00	0,00	0,02	0,01	0,00	0,00	0,00	0,04	0,18	0,15	
	Enfermedades no transmisibles	69,89	79,82	69,35	79,74	73,86	72,88	75,52	82,79	72,89	69,82	73,33	79,67	6,38	
	Lesiones	2,91	5,43	4,90	2,53	4,38	4,81	3,89	5,00	2,45	2,84	3,05	3,84	0,79	
	Condiciones mal clasificadas	11,29	12,50	13,13	9,87	10,62	11,40	12,29	9,29	12,86	7,56	5,37	12,18	-3,88	

Fuente: SISPRO - RIPS

## Vacunación covid

MUNICIPIOS	TOTAL 1ª DOSIS	TOTAL 2ª DOSIS	Z_TOTAL DOSIS
	APLICADAS TODAS ETAPAS2	APLICADAS TODAS ETAPAS	UNICA TOTAL ETAPAS
San Pedro de Urabá	18.065	11.568	3.650

Fuente: SSSA

## Determinantes intermedios de la salud Condiciones de vida

Determinantes intermedios de la salud	Antioquia	San Pedro De Uraba
Cobertura de servicios de electricidad (2018)	99,4	95,5
Cobertura de acueducto (2019)	89,8	33,2
Cobertura de alcantarillado (2019)	82,0	33,2
Índice de riesgo de la calidad del agua para consumo humano (IRCA 2019)	6,6	4,5
Porcentaje de hogares sin acceso a fuentes de agua mejorada (DNP-DANE 2018)	13,1	44,8
Porcentaje de hogares con inadecuada eliminación de excretas (DNP-DANE 2018)	14,3	38,6

Fuente: SISPRO - RIPS

## Determinantes intermedios de la salud Sistema sanitario

Determinantes intermedios de la salud	Antioquia	San Pedro De Uraba
Porcentaje de hogares con barreras de acceso a los servicios para cuidado de la primera infancia (DNP-DANE 2005,2018)	7,1	2,5
Porcentaje de hogares con barreras de acceso a los servicios de salud (DNP- DANE 2005, 2018)	3,7	2,4
Cobertura de afiliación al SGSSS (MSPS 2020)	98,4	100,0
Coberturas administrativas de vacunación con BCG para nacidos vivos (MSPS 2020)	73,1	47,3
Coberturas administrativas de vacunación con DPT 3 dosis en menores de 1 año (MSPS 2020)	69,0	65,4
Coberturas administrativas de vacunación con polio 3 dosis en menores de 1 año (MSPS 2020)	68,2	69,3
Coberturas administrativas de vacunación con triple viral dosis en menores de 1 año (MSPS 2020)	74,4	74,3
Porcentaje de nacidos vivos con cuatro o más consultas de control prenatal (EEVV-DANE) 2019	90,2	87,3
Cobertura de parto institucional (EEVV-DANE) 2019	99,3	99,3
Porcentaje de partos atendidos por personal calificado (EEVV-DANE) 2019	99,3	98,9

Fuente PAI – MSPS

## Determinantes intermedios de la salud Seguridad alimentaria

Determinantes intermedios de la salud	Antioquia	San Pedro De Uraba
Porcentaje de nacidos vivos con bajo peso al nacer (EEVV-DANE)	9,5	8,3

Fuente: DANE