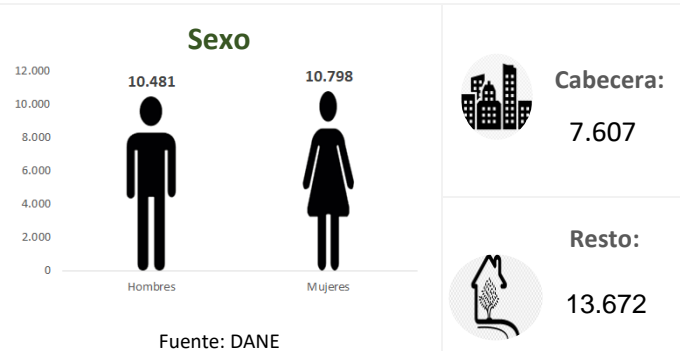


Temperatura media de la cabecera municipal °C	Altitud de la cabecera municipal M.S.N.M	Extensión (km2)	Densidad poblacional habitantes por km2	Número de veredas	Número de corregimientos
28	2	241	88.3	35	6

Población 2021

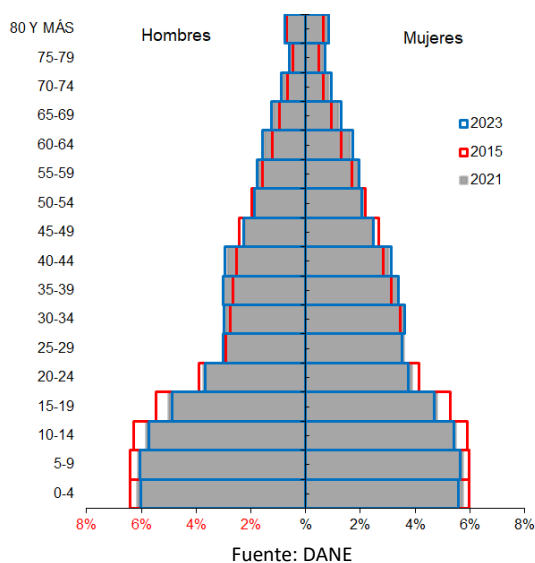


Población por ciclo vital 2015, 2021 y 2023

Ciclo vital	2015		2021		2023	
	Número absoluto	Frecuencia relativa	Número absoluto	Frecuencia relativa	Número absoluto	Frecuencia relativa
Primera infancia (0 a 5 años)	2825	14,8	3040	14,3	3057	13,9
Infancia (6 a 11 años)	2827	14,9	3000	14,1	3054	13,9
Adolescencia (12 a 18)	3059	16,1	3127	14,7	3167	14,4
Juventud (19 a 26)	2410	12,7	2560	12,0	2586	11,8
Adultez (27 a 59)	6381	33,5	7458	35,0	7761	35,4
Persona mayor (60 y más)	1523	8,0	2094	9,8	2320	10,6
TOTAL	19025	100	21279	100	21945	100

Fuente: DANE - proyecciones de población Censo 2018

Piramide poblacional 2015, 2021 y 2023

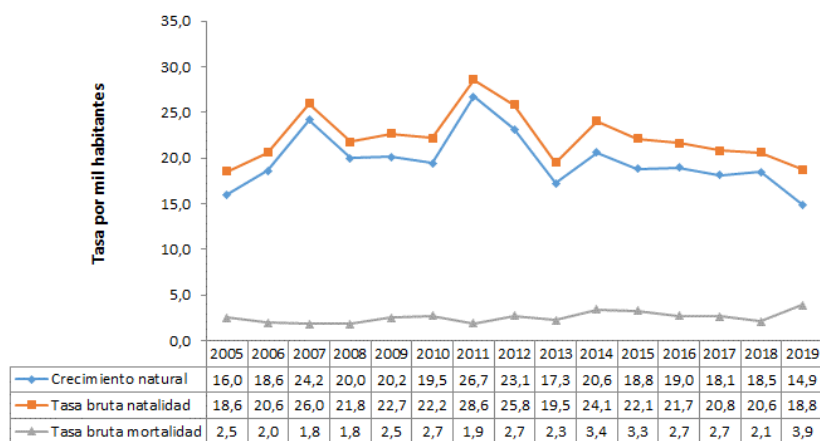


Indicadores de estructura demográfica 2015, 2021 y 2023

Índice Demográfico	Año		
	2015	2021	2023
Poblacion total	19.025	21.279	21.945
Poblacion Masculina	9.374	10.481	10.811
Poblacion femenina	9.651	10.798	11.134
Relación hombres:mujer	97,13	97,06	97
Razón niños:mujer	49	48	47
Índice de infancia	37	35	34
Índice de juventud	25	24	24
Índice de vejez	8	10	11
Índice de envejecimiento	22	28	31
Índice demografico de dependencia	73,81	71,77	71,55
Índice de dependencia infantil	64,27	60,22	59,06
Índice de dependencia mayores	9,54	11,55	12,49
Índice de Friz	213,02	191,43	184,66

Fuente: DANE

Tasas brutas de natalidad, mortalidad y tasa de crecimiento natural 2005 – 2019



Total defunciones (por residencia) año 2019

80



Total nacimientos (por residencia) año 2019

386



Tasa de fecundidad específica en mujeres 2019

Grupo edad	Antioquia	San Juan de Urabá
10 a 14 años	2,8	7,9
15 a 19 años	50,9	130,9

Tasa por 1.000 mujeres



Oferta Prestadores-Capacidad Instalada

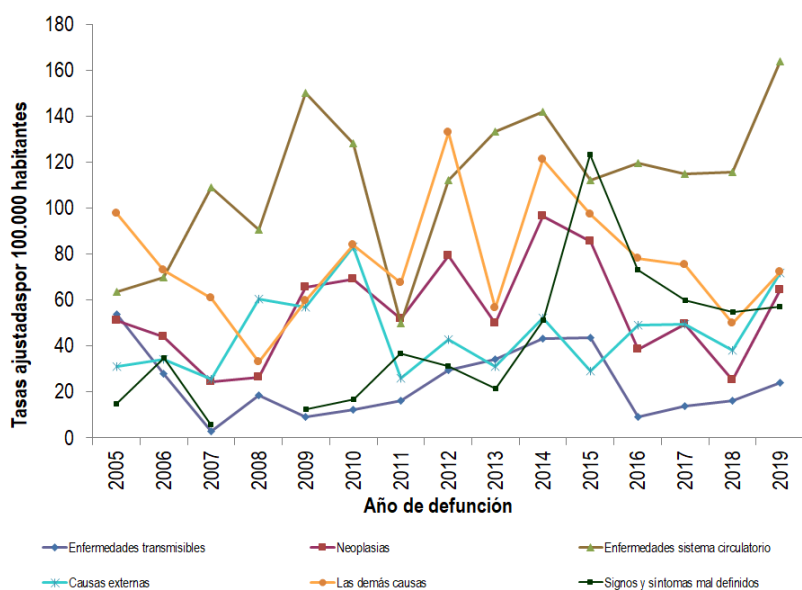


Salud mental

Evento	Antioquia	San Juan de Urabá	Año	Fuente
Intento de suicidio	66,2	47,7	2020	SIVIGILA
Suicidio	6,8	5,2	2019	SISPRO

Tasa por 1.000 mujeres

Mortalidad según grandes grupos de causas OPS lista 6/67 2005 – 2019



Fuente: DANE

Distribución porcentual de las principales causas de morbilidad atendida, por ciclo de vida 2009-2020

Ciclo vital	Gran causa de morbilidad	Total													Tendencia
		2009	2010	2011	2012	2013	2014	2015	2016	2017	2018	2019	2020	Δ pp 2020-2019	
Primera infancia (0 - 5 años)	Condiciones transmisibles y nutricionales	55,50	31,54	51,97	43,08	48,24	48,80	51,03	51,37	55,54	42,58	41,50	28,67	-12,83	
	Condiciones perinatales	1,05	5,38	3,15	4,96	2,06	0,64	0,57	0,78	1,27	2,27	1,90	10,73	8,28	
	Enfermedades no transmisibles	32,85	46,15	36,07	38,64	35,55	33,32	37,66	37,52	30,44	37,61	38,96	37,43	-1,53	
	Lesiones	3,42	9,23	1,97	9,40	8,10	8,77	3,12	3,14	2,72	4,15	4,40	9,18	4,83	
	Condiciones mal clasificadas	7,17	7,69	9,84	3,92	6,06	8,47	7,62	7,19	10,03	13,38	13,24	13,98	0,75	
Infancia (6 - 11 años)	Condiciones transmisibles y nutricionales	47,18	14,55	29,85	34,71	34,63	31,67	33,26	25,60	38,97	25,19	25,88	17,12	-8,76	
	Condiciones maternas	0,00	0,00	0,00	0,00	0,00	0,15	0,38	0,00	0,00	0,00	0,60	0,60	0,60	
	Enfermedades no transmisibles	34,49	60,00	47,76	38,02	41,68	38,92	48,55	50,17	40,63	60,68	49,48	53,75	4,27	
	Lesiones	8,95	10,91	14,93	12,40	11,24	15,63	4,98	8,25	6,06	8,35	7,42	15,02	7,66	
	Condiciones mal clasificadas	9,37	14,55	7,46	14,88	12,45	12,64	11,84	15,98	16,34	5,78	7,22	13,51	5,71	
Adolescencia (12 - 18 años)	Condiciones transmisibles y nutricionales	32,60	25,41	21,53	16,09	20,98	19,96	18,72	14,00	23,73	15,31	15,12	11,36	-3,76	
	Condiciones maternas	5,36	1,64	6,94	9,50	6,04	4,19	8,02	14,60	5,03	11,26	6,54	14,42	7,88	
	Enfermedades no transmisibles	42,31	45,90	47,22	52,77	48,10	43,79	83,89	63,25	47,47	44,39	51,44	44,88	-6,56	
	Lesiones	6,67	7,38	6,60	12,40	9,99	14,77	5,49	8,74	5,08	8,19	6,76	14,10	7,34	
	Condiciones mal clasificadas	13,07	9,67	7,71	9,23	14,89	17,28	13,89	9,40	8,69	20,85	20,14	15,23	-4,91	
Juventud (14 - 26 años)	Condiciones transmisibles y nutricionales	19,38	4,93	3,32	10,53	11,59	11,49	13,53	9,83	12,24	10,32	10,28	7,85	-2,43	
	Condiciones maternas	6,08	2,42	31,95	21,93	10,75	8,57	10,44	21,78	13,80	4,29	10,90	19,91	9,01	
	Enfermedades no transmisibles	59,00	40,14	31,95	48,50	53,90	51,79	59,44	49,10	53,09	50,63	52,24	43,92	-8,33	
	Lesiones	4,49	15,49	9,92	5,26	7,05	14,69	4,46	8,14	4,27	5,11	6,71	9,35	2,64	
	Condiciones mal clasificadas	11,05	9,01	12,86	12,72	16,71	13,46	12,14	11,15	11,15	16,61	19,65	19,86	18,97	-0,89
Adultez (27 - 59 años)	Condiciones transmisibles y nutricionales	15,42	9,17	8,75	13,66	9,26	9,59	8,75	7,14	8,71	7,27	7,24	6,14	-1,10	
	Condiciones maternas	1,29	1,02	4,94	2,54	1,70	1,15	1,89	3,40	1,55	2,11	1,81	2,18	0,37	
	Enfermedades no transmisibles	88,86	75,04	88,80	65,76	69,19	63,21	74,21	74,17	72,17	71,35	71,23	66,81	-4,42	
	Lesiones	4,00	6,45	6,65	6,39	5,26	12,79	3,51	5,26	2,89	3,71	3,84	7,56	3,72	
	Condiciones mal clasificadas	10,43	8,32	10,86	11,65	14,59	13,26	11,64	10,03	4,68	5,57	5,88	7,51	1,63	
Persona mayor (Mayores de 60 años)	Condiciones transmisibles y nutricionales	14,49	5,41	4,81	7,81	9,79	8,56	6,56	5,87	7,15	6,36	6,18	4,84	-1,34	
	Condiciones maternas	0,00	0,00	0,00	0,00	0,00	0,00	0,06	0,00	0,00	0,00	0,00	0,00	0,00	
	Enfermedades no transmisibles	72,84	89,19	80,37	76,56	77,26	74,55	85,01	85,70	82,10	81,92	81,44	81,97	0,53	
	Lesiones	3,07	0,90	3,33	4,88	2,61	7,34	1,91	2,13	1,45	2,05	2,00	3,42	1,37	
	Condiciones mal clasificadas	9,50	4,50	11,48	10,74	10,35	9,65	6,46	6,30	9,30	9,67	10,38	9,76	-0,62	

Fuente: SISPRO - RIPS

Vacunación covid

MUNICIPIOS	TOTAL 1ª DOSIS	TOTAL 2ª DOSIS	Z_TOTAL DOSIS
	APLICADAS	APLICADAS	UNICA TOTAL
	TODAS ETAPAS2	TODAS ETAPAS	ETAPAS
San Juan de Urabá	11.009	5.875	2.240

Fuente: SSSA

Semaforización de la mortalidad materno – infantil y niñez. 2019

Causa de muerte	Antioquia	San Juan De Urabá
Razón de mortalidad materna	34,20	0,00
Tasa de mortalidad neonatal	5,70	5,18
Tasa de mortalidad infantil	8,70	7,77
Tasa de mortalidad en la niñez	10,67	15,54
Tasa de mortalidad por IRA en menores de cinco años	10,30	39,92
Tasa de mortalidad por EDA en menores de cinco años	3,90	0,00
Tasa de mortalidad por desnutrición en menores de cinco años	2,20	0,00

Fuente: DANE

Determinantes intermedios de la salud Condiciones de vida

Determinantes intermediarios de la salud	Antioquia	San Juan De Urabá
Cobertura de servicios de electricidad (2018)	99,4	99,1
Cobertura de acueducto (2019)	89,8	50,3
Cobertura de alcantarillado (2019)	82,0	37,9
Índice de riesgo de la calidad del agua para consumo humano (IRCA 2019)	6,6	35,2
Porcentaje de hogares sin acceso a fuentes de agua mejorada (DNP-DANE 2018)	13,1	60,4
Porcentaje de hogares con inadecuada eliminación de excretas (DNP-DANE 2018)	14,3	34,9

Fuente: SISPRO - RIPS

Determinantes intermedios de la salud Sistema sanitario

Determinantes intermediarios de la salud	Antioquia	San Juan De Urabá
Porcentaje de hogares con barreras de acceso a los servicios para cuidado de la primera infancia (DNP-DANE 2005,2018)	7,1	3,6
Porcentaje de hogares con barreras de acceso a los servicios de salud (DNP- DANE 2005, 2018)	3,7	0,6
Cobertura de afiliación al SGSSS (MSPS 2020)	98,4	100,0
Coberturas administrativas de vacunación con BCG para nacidos vivos (MSPS 2020)	73,1	20,8
Coberturas administrativas de vacunación con DPT 3 dosis en menores de 1 año (MSPS 2020)	69,0	80,2
Coberturas administrativas de vacunación con polio 3 dosis en menores de 1 año (MSPS 2020)	68,2	79,6
Coberturas administrativas de vacunación con triple viral dosis en menores de 1 año (MSPS 2020)	74,4	83,4
Porcentaje de nacidos vivos con cuatro o más consultas de control prenatal (EEVV-DANE) 2019	90,2	82,1
Cobertura de parto institucional (EEVV-DANE) 2019	99,3	99,5
Porcentaje de partos atendidos por personal calificado (EEVV-DANE) 2019	99,3	99,2

Fuente PAI – MSPS

Determinantes intermedios de la salud Seguridad alimentaria

Determinantes intermediarios de la salud	Antioquia	San Juan De Urabá
Porcentaje de nacidos vivos con bajo peso al nacer (EEVV-DANE)	9,5	8,8

Fuente: DANE