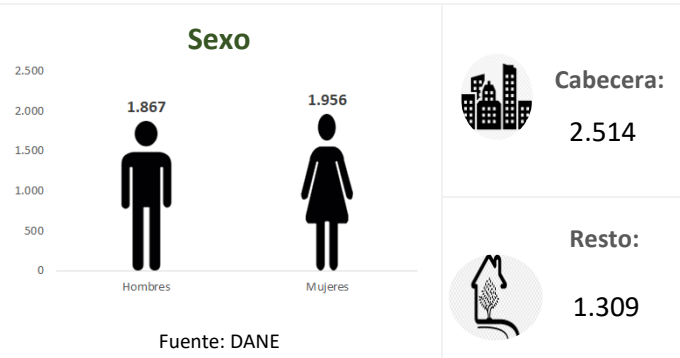


Temperatura media de la cabecera municipal °C	Altitud de la cabecera municipal M.S.N.M	Extensión (km2)	Densidad poblacional habitantes por km2	Número de veredas	Número de corregimientos
13	2550	173	22.1	8	0

### Población 2021

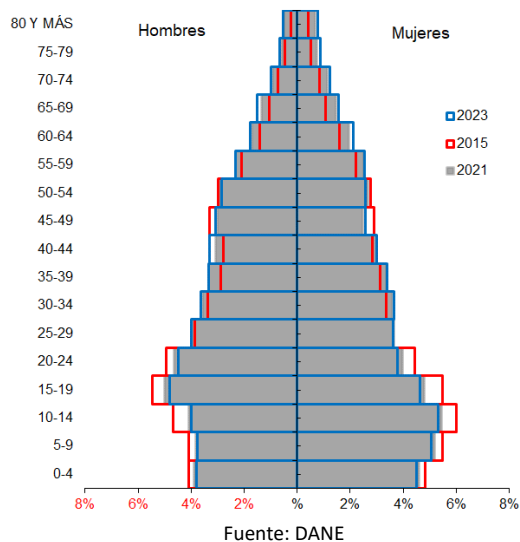


### Población por ciclo vital 2015, 2021 y 2023

Ciclo vital	2015		2021		2023	
	Número absoluto	Frecuencia relativa	Número absoluto	Frecuencia relativa	Número absoluto	Frecuencia relativa
Primera infancia (0 a 5 años)	386	10,7	392	10,3	395	10,0
Infancia (6 a 11 años)	426	11,9	420	11,0	424	10,8
Adolescencia (12 a 18)	552	15,4	524	13,7	525	13,3
Juventud (19 a 26)	526	14,6	523	13,7	520	13,2
Adultez (27 a 59)	1401	39,0	1541	40,3	1606	40,7
Persona mayor (60 y más)	300	8,4	423	11,1	473	12,0
<b>TOTAL</b>	<b>3591</b>	<b>100</b>	<b>3823</b>	<b>100</b>	<b>3943</b>	<b>100</b>

Fuente: DANE - proyecciones de población Censo 2018

### Piramide poblacional 2015, 2021 y 2023

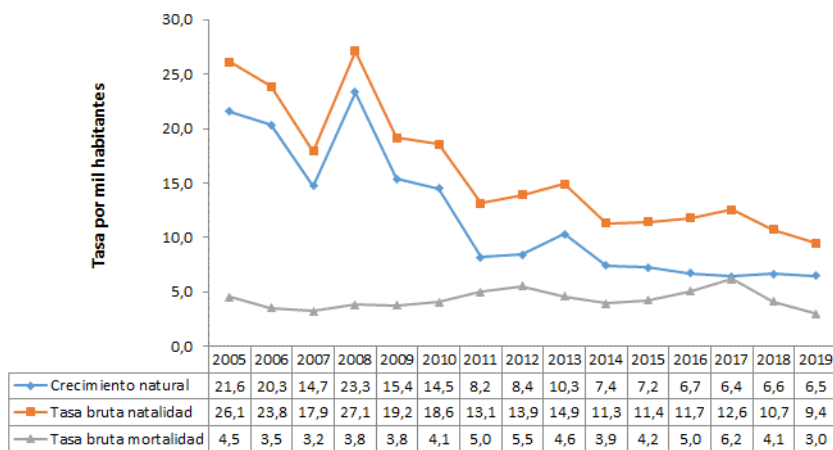


### Indicadores de estructura demográfica 2015, 2021 y 2023

Índice Demográfico	Año		
	2015	2021	2023
Poblacion total	3.591	3.823	3.943
Poblacion Masculina	1.742	1.867	1.926
Poblacion femenina	1.849	1.956	2.017
Relación hombres:mujer	94,21	95,45	95
Razón niños:mujer	35	34	34
Índice de infancia	29	27	26
Índice de juventud	28	26	25
Índice de vejez	8	11	12
Índice de envejecimiento	29	41	45
Índice demografico de dependencia	52,68	52,49	52,77
Índice de dependencia infantil	44,52	41,20	40,37
Índice de dependencia mayores	8,16	11,29	12,40
Índice de Friz	163,08	145,05	138,45

Fuente: DANE

### Tasas brutas de natalidad, mortalidad y tasa de crecimiento natural 2005 – 2019



### Total defunciones (por residencia) año 2019

11



### Total nacimientos (por residencia) año 2019

35



### Tasa de fecundidad específica en mujeres 2019

Grupo edad	Antioquia	San Jose de la Montaña
10 a 14 años	2,8	0,0
15 a 19 años	50,9	54,1

Tasa por 1.000 mujeres



### Oferta Prestadores-Capacidad Instalada

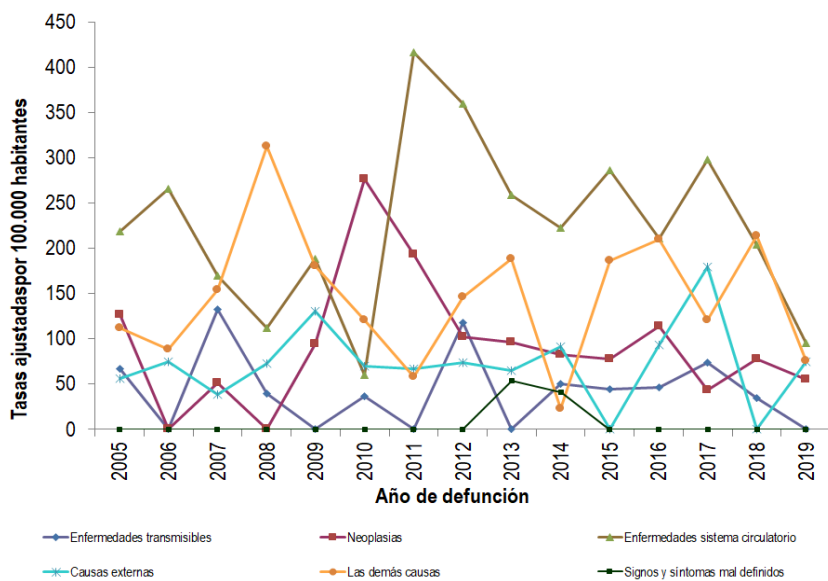


### Salud mental

Evento	Antioquia	San Jose de la Montaña	Año	Fuente
Intento de suicidio	66,2	212,5	2020	SIVIGILA
Suicidio	6,8	0,0	2019	SISPRO

Tasa por 100.000 hbtes

## Mortalidad según grandes grupos de causas OPS lista 6/67 2005 – 2019



Fuente: DANE

## Semaforización de la mortalidad materno – infantil y niñez. 2019

Causa de muerte	Antioquia	San José De La Montaña
Razón de mortalidad materna	34,20	0,00
Tasa de mortalidad neonatal	5,70	28,57
Tasa de mortalidad infantil	8,70	28,57
Tasa de mortalidad en la niñez	10,67	28,57
Tasa de mortalidad por IRA en menores de cinco años	10,30	0,00
Tasa de mortalidad por EDA en menores de cinco años	3,90	0,00
Tasa de mortalidad por desnutrición en menores de cinco años	2,20	0,00

Fuente: DANE

## Distribución porcentual de las principales causas de morbilidad atendida, por ciclo de vida 2009-2020

Ciclo vital	Gran causa de morbilidad	Total													Tendencia
		2009	2010	2011	2012	2013	2014	2015	2016	2017	2018	2019	2020	Δ pp 2020-2019	
Primera infancia (0 - 5 años)	Condiciones transmisibles y nutricionales	52,17	29,55	42,42	40,09	54,52	32,82	48,45	52,33	39,75	38,59	31,04	23,08	-7,96	
	Condiciones perinatales	4,35	11,36	3,03	1,72	1,46	2,23	1,10	4,00	1,04	0,78	0,20	2,56	1,57	
	Enfermedades no transmisibles	33,33	34,09	43,45	40,09	32,07	42,44	42,70	34,33	34,58	37,98	35,74	39,32	3,58	
	Lesiones	5,80	20,45	4,04	6,03	2,62	9,97	6,06	4,00	5,59	7,13	9,63	11,97	2,34	
	Condiciones mal clasificadas	4,35	4,55	5,05	12,07	9,33	12,54	4,68	5,33	9,05	7,52	2,40	3,08	0,68	
Infancia (6 - 11 años)	Condiciones transmisibles y nutricionales	38,57	21,43	17,07	23,33	20,70	26,68	21,93	32,86	18,52	17,66	16,15	9,38	-5,77	
	Condiciones maternas	0,00	0,00	0,00	0,00	0,00	0,00	1,07	0,00	0,00	0,00	0,00	0,78	0,78	
	Enfermedades no transmisibles	48,71	67,80	68,85	53,89	58,91	58,85	58,82	52,86	51,32	55,75	54,04	62,50	8,46	
	Lesiones	8,57	3,57	7,32	7,22	9,69	8,23	10,70	2,86	10,05	8,73	9,73	6,41	-3,32	
	Condiciones mal clasificadas	7,14	7,14	9,76	15,56	9,69	6,23	7,49	11,43	20,11	7,86	20,08	10,94	-9,15	
Adolescencia (12 - 18 años)	Condiciones transmisibles y nutricionales	17,60	10,53	9,84	12,22	10,12	14,87	12,90	21,00	10,51	9,75	11,30	4,99	-6,31	
	Condiciones maternas	4,80	10,53	9,84	5,68	7,00	1,47	2,85	2,70	3,60	3,58	1,35	0,40	-3,95	
	Enfermedades no transmisibles	64,00	79,95	67,21	60,80	60,89	56,41	66,89	53,18	52,70	88,17	52,83	48,90	-3,92	
	Lesiones	5,60	0,00	6,56	12,78	6,42	11,93	5,02	8,29	3,42	5,73	12,47	3,75	1,29	
	Condiciones mal clasificadas	8,00	0,00	6,56	8,52	15,56	15,32	12,33	14,84	9,78	12,76	22,06	21,96	-0,11	
Juventud (14 - 26 años)	Condiciones transmisibles y nutricionales	20,25	9,36	3,52	8,56	10,53	12,20	16,50	15,44	9,94	11,90	9,08	8,93	-0,16	
	Condiciones maternas	11,39	9,36	7,49	9,60	6,98	4,45	9,10	3,41	4,97	5,95	8,08	7,94	-0,15	
	Enfermedades no transmisibles	57,59	59,36	59,47	59,29	59,00	59,17	52,92	53,68	55,25	58,96	47,81	45,44	-2,37	
	Lesiones	4,43	14,04	12,33	8,56	9,79	9,86	9,10	14,54	10,96	7,73	10,62	15,48	4,86	
	Condiciones mal clasificadas	6,33	7,89	17,18	13,99	13,71	14,32	12,38	12,93	8,87	15,47	24,40	22,22	-2,18	
Adultez (27 - 59 años)	Condiciones transmisibles y nutricionales	7,07	7,56	2,41	4,39	6,96	7,12	7,46	8,21	5,32	7,03	5,32	3,16	-1,16	
	Condiciones maternas	3,14	0,82	3,61	1,49	1,85	0,78	1,27	0,38	0,50	1,05	0,42	1,55	1,13	
	Enfermedades no transmisibles	81,15	75,68	78,11	79,22	78,46	77,91	76,41	76,70	75,18	76,69	72,27	72,28	0,00	
	Lesiones	3,14	6,74	7,23	4,94	4,26	4,73	5,28	5,86	5,57	4,68	6,33	9,09	2,76	
	Condiciones mal clasificadas	5,50	9,20	8,63	9,96	8,47	9,46	9,59	8,85	13,44	10,56	15,66	13,93	-1,73	
Persona mayor (Mayores de 60 años)	Condiciones transmisibles y nutricionales	3,50	3,52	2,08	9,95	3,46	2,58	4,22	4,12	3,55	2,68	3,18	2,00	-1,17	
	Condiciones maternas	0,00	0,00	0,00	0,00	0,00	0,00	0,00	0,00	0,00	0,00	0,00	0,00	0,00	
	Enfermedades no transmisibles	88,48	86,75	87,50	80,47	89,08	90,70	87,85	89,79	87,06	89,69	83,42	86,51	-3,09	
	Lesiones	3,15	1,88	2,92	5,42	3,69	2,51	2,11	1,88	1,86	1,56	3,03	4,26	1,24	
	Condiciones mal clasificadas	4,90	7,85	7,50	4,16	3,77	4,21	5,82	4,21	7,52	6,07	10,37	7,22	-3,15	

Fuente: SISPRO - RIPS

## Vacunación covid

MUNICIPIOS	TOTAL 1º DOSIS APLICADAS	TOTAL 2º DOSIS APLICADAS	Z_TOTAL DOSIS UNICA TOTAL
	TODAS ETAPAS2	TODAS ETAPAS	ETAPAS
San José de La Montaña	2.357	1.915	765

Fuente: SSSA

## Determinantes intermedios de la salud Condiciones de vida

Determinantes intermedios de la salud	Antioquia	San José De La Montaña
Cobertura de servicios de electricidad (2018)	99,4	99,8
Cobertura de acueducto (2019)	89,8	SD
Cobertura de alcantarillado (2019)	82,0	SD
Índice de riesgo de la calidad del agua para consumo humano (IRCA 2019)	6,6	8,7
Porcentaje de hogares sin acceso a fuentes de agua mejorada (DNP-DANE 2018)	13,1	20,9
Porcentaje de hogares con inadecuada eliminación de excretas (DNP-DANE 2018)	14,3	25,6

Fuente: SISPRO - RIPS

## Determinantes intermedios de la salud Sistema sanitario

Determinantes intermedios de la salud	Antioquia	San José De La Montaña
Porcentaje de hogares con barreras de acceso a los servicios para cuidado de la primera infancia (DNP-DANE 2005,2018)	7,1	2,0
Porcentaje de hogares con barreras de acceso a los servicios de salud (DNP- DANE 2005, 2018)	3,7	6,2
Cobertura de afiliación al SGSSS (MSPS 2020)	98,4	83,7
Coberturas administrativas de vacunación con BCG para nacidos vivos (MSPS 2020)	73,1	29,7
Coberturas administrativas de vacunación con DPT 3 dosis en menores de 1 año (MSPS 2020)	69,0	51,6
Coberturas administrativas de vacunación con polio 3 dosis en menores de 1 año (MSPS 2020)	68,2	50,0
Coberturas administrativas de vacunación con triple viral dosis en menores de 1 año (MSPS 2020)	74,4	54,5
Porcentaje de nacidos vivos con cuatro o más consultas de control prenatal (EEVV-DANE) 2019	90,2	88,6
Cobertura de parto institucional (EEVV-DANE) 2019	99,3	100,0
Porcentaje de partos atendidos por personal calificado (EEVV-DANE) 2019	99,3	100,0

Fuente PAI – MSPS

## Determinantes intermedios de la salud Seguridad alimentaria

Determinantes intermedios de la salud	Antioquia	San José De La Montaña
Porcentaje de nacidos vivos con bajo peso al nacer (EEVV-DANE)	9,5	5,7

Fuente: DANE