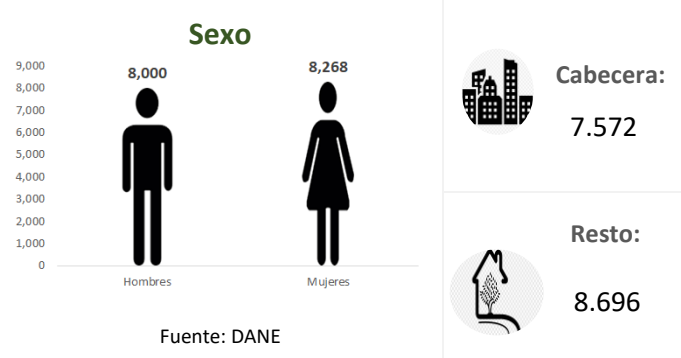


Temperatura media de la cabecera municipal °C	Altitud de la cabecera municipal M.S.N.M	Extensión (km2)	Densidad poblacional habitantes por km2	Número de veredas	Número de corregimientos
25	780	157	103.6	27	0

Población 2021

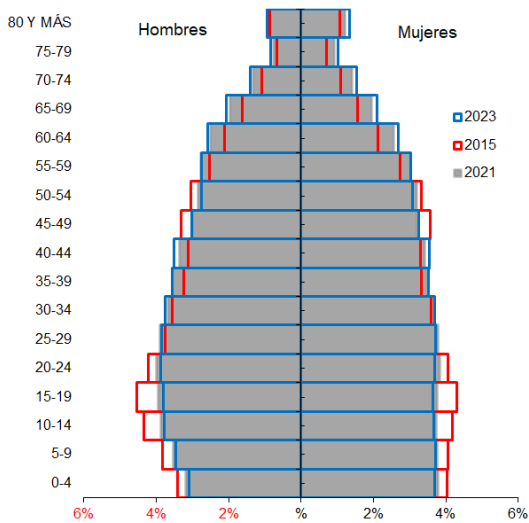


Población por ciclo vital 2015, 2021 y 2023

Ciclo vital	2015		2021		2023	
	Número absoluto	Frecuencia relativa	Número absoluto	Frecuencia relativa	Número absoluto	Frecuencia relativa
Primera infancia (0 a 5 años)	1329	9,0	1370	8,4	1374	8,2
Infancia (6 a 11 años)	1435	9,7	1448	8,9	1464	8,7
Adolescencia (12 a 18)	1817	12,3	1753	10,8	1758	10,5
Juventud (19 a 26)	1941	13,1	2031	12,5	2029	12,1
Adultez (27 a 59)	6370	43,0	7137	43,9	7384	44,0
Persona mayor (60 y más)	1908	12,9	2529	15,5	2769	16,5
TOTAL	14800	100	16268	100	16778	100

Fuente: DANE - proyecciones de población Censo 2018

Piramide poblacional 2015, 2021 y 2023

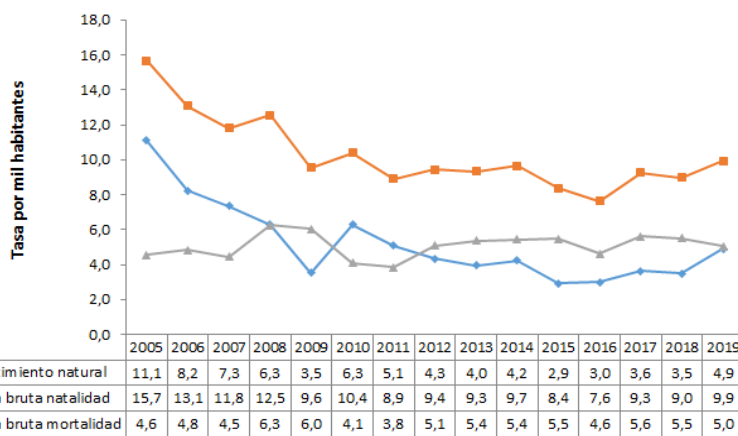


Indicadores de estructura demográfica 2015, 2021 y 2023

Índice Demográfico	Año		
	2015	2021	2023
Poblacion total	14.800	16.268	16.778
Poblacion Masculina	7.285	8.000	8.231
Poblacion femenina	7.515	8.268	8.547
Relación hombres:mujer	96,94	96,76	96
Razón niños:mujer	29	28	27
Índice de infancia	24	22	21
Índice de juventud	25	23	23
Índice de vejez	13	16	17
Índice de envejecimiento	54	71	77
Índice demografico de dependencia	48,19	47,93	48,46
Índice de dependencia infantil	35,35	32,42	31,78
Índice de dependencia mayores	12,85	15,51	16,69
Índice de Friz	120,94	108,09	103,73

Fuente: DANE

Tasas brutas de natalidad, mortalidad y tasa de crecimiento natural 2005 – 2019



Total defunciones (por residencia) año 2019

79



Total nacimientos (por residencia) año 2019

156



Tasa de fecundidad específica en mujeres 2019

Grupo edad	Antioquia	San Jerónimo
10 a 14 años	2,8	0,0
15 a 19 años	50,9	48,9

Tasa por 1.000 mujeres



Oferta Prestadores-Capacidad Instalada

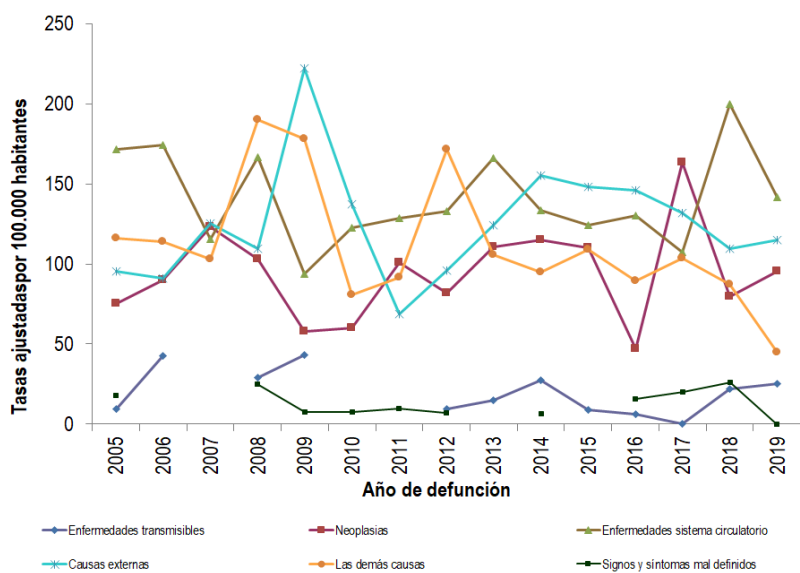


Salud mental

Evento	Antioquia	San Jerónimo	Año	Fuente
Intento de suicidio	66,2	106,1	2020	SIVIGILA
Suicidio	6,8	24,6	2019	SISPRO

Tasa por 100.000 hbtes

Mortalidad según grandes grupos de causas OPS lista 6/67 2005 – 2019



Fuente: DANE

Distribución porcentual de las principales causas de morbilidad atendida, por ciclo de vida 2009-2020

Ciclo vital	Gran causa de morbilidad	Total													Tendencia
		2009	2010	2011	2012	2013	2014	2015	2016	2017	2018	2019	2020	Δ pp 2020-2019	
Primera infancia (0 - 5 años)	Condiciones transmisibles y nutricionales	41,30	43,52	40,57	37,33	38,07	39,85	30,49	26,52	33,92	26,65	29,08	22,19	-8,89	Tendencia
	Condiciones perinatales	5,88	1,43	7,30	2,62	4,22	1,70	0,92	0,89	1,93	0,41	1,37	5,68	4,33	
	Enfermedades no transmisibles	35,83	35,65	30,43	38,08	35,68	34,00	35,92	32,67	33,09	44,70	42,93	30,28	-14,64	
	Lesiones	3,20	3,45	3,02	2,87	5,16	4,35	6,53	4,74	4,76	8,06	8,20	24,08	15,88	
	Condiciones mal clasificadas	12,79	7,95	8,88	19,10	16,87	23,10	29,14	25,19	16,31	20,18	18,43	7,77	-0,65	
Infancia (6 - 11 años)	Condiciones transmisibles y nutricionales	19,74	20,00	20,65	21,24	15,58	15,03	16,12	11,78	12,89	10,23	7,94	7,50	-0,44	Tendencia
	Condiciones maternas	0,00	0,00	0,00	0,00	0,00	0,07	0,10	0,00	0,00	0,00	0,00	0,56	0,56	
	Enfermedades no transmisibles	61,28	56,00	58,71	61,02	58,50	58,75	50,14	52,89	65,95	61,18	63,70	50,14	-13,56	
	Lesiones	5,08	11,25	5,72	4,97	9,20	9,44	11,00	12,24	7,56	9,76	13,84	25,83	11,98	
	Condiciones mal clasificadas	13,91	12,75	14,93	12,77	17,72	18,71	22,63	23,09	13,60	18,84	14,52	5,97	1,15	
Adolescencia (12 - 18 años)	Condiciones transmisibles y nutricionales	14,18	14,09	12,52	10,02	9,88	10,74	11,89	6,08	5,84	6,74	5,02	6,52	1,50	Tendencia
	Condiciones maternas	4,41	2,92	2,41	4,27	5,26	2,73	1,92	4,74	2,58	1,91	2,72	1,27	-1,45	
	Enfermedades no transmisibles	59,45	57,04	58,97	63,64	62,75	54,62	63,48	46,11	66,99	63,97	56,53	54,95	-1,68	
	Lesiones	4,41	11,00	9,15	6,03	6,09	8,38	8,41	9,27	9,43	9,80	13,68	13,68	0,00	
	Condiciones mal clasificadas	17,54	14,95	16,97	16,05	16,23	23,53	24,29	23,80	15,16	17,68	22,05	23,67	1,62	
Juventud (14 - 26 años)	Condiciones transmisibles y nutricionales	10,91	6,96	10,56	7,63	7,03	7,71	9,00	9,63	7,35	7,17	5,99	10,04	4,05	Tendencia
	Condiciones maternas	5,22	7,59	4,94	7,49	9,00	7,04	3,78	5,99	7,87	5,76	4,93	12,86	7,90	
	Enfermedades no transmisibles	63,75	58,75	60,24	66,59	53,47	58,94	54,59	49,51	50,65	55,57	56,96	44,80	-11,17	
	Lesiones	6,61	6,18	5,03	4,31	6,26	6,51	9,97	12,80	14,13	9,76	10,31	12,58	2,85	
	Condiciones mal clasificadas	13,52	20,52	13,23	13,99	24,24	19,80	22,56	22,07	19,99	21,63	21,81	19,73	-2,08	
Adultez (27 - 59 años)	Condiciones transmisibles y nutricionales	6,69	7,06	5,87	5,55	5,66	6,46	6,17	5,43	6,10	4,57	5,53	9,21	3,68	Tendencia
	Condiciones maternas	1,21	1,48	1,07	0,72	1,20	0,63	0,54	0,58	0,95	0,63	0,80	1,38	0,57	
	Enfermedades no transmisibles	77,43	70,72	78,02	78,95	74,76	76,35	74,76	73,65	72,95	74,41	73,14	68,13	-5,01	
	Lesiones	4,28	6,16	4,57	3,96	5,61	3,97	5,08	7,97	6,80	6,30	6,59	8,57	1,98	
	Condiciones mal clasificadas	10,39	14,58	10,47	10,83	12,77	12,60	13,45	12,37	13,17	14,09	13,94	12,71	-1,23	
Persona mayor (Mayores de 60 años)	Condiciones transmisibles y nutricionales	6,09	5,19	4,90	4,97	6,84	3,87	4,92	3,43	3,67	3,13	2,67	2,96	0,29	Tendencia
	Condiciones maternas	0,00	0,00	0,00	0,00	0,00	0,02	0,00	0,00	0,00	0,00	0,00	0,18	0,18	
	Enfermedades no transmisibles	84,33	78,20	83,81	85,95	77,74	85,68	83,05	84,94	82,02	82,43	83,40	82,55	-0,85	
	Lesiones	2,88	4,67	2,23	3,40	5,27	2,44	2,89	3,25	3,26	3,85	3,74	3,59	-0,15	
	Condiciones mal clasificadas	6,70	11,94	9,06	5,88	10,15	7,99	9,10	8,39	11,05	10,59	10,19	10,72	0,53	

Fuente: SISPRO - RIPS

Vacunación covid

MUNICIPIOS	TOTAL 1ª DOSIS	TOTAL 2ª DOSIS	Z_TOTAL DOSIS
	APLICADAS	APLICADAS	UNICA TOTAL
San Jerónimo	9,282	6,514	1,313

Fuente: SSSA

Semaforización de la mortalidad materno – infantil y niñez. 2019

Causa de muerte	Antioquia	San Jerónimo
Razón de mortalidad materna	34,20	0,00
Tasa de mortalidad neonatal	5,70	0,00
Tasa de mortalidad infantil	8,70	0,00
Tasa de mortalidad en la niñez	10,67	0,00
Tasa de mortalidad por IRA en menores de cinco años	10,30	0,00
Tasa de mortalidad por EDA en menores de cinco años	3,90	0,00
Tasa de mortalidad por desnutrición en menores de cinco años	2,20	0,00

Fuente: DANE

Determinantes intermedios de la salud Condiciones de vida

Determinantes intermedios de la salud	Antioquia	San Jerónimo
Cobertura de servicios de electricidad (2018)	99.4	99.4
Cobertura de acueducto (2019)	89.8	42.5
Cobertura de alcantarillado (2019)	82.0	40.6
Índice de riesgo de la calidad del agua para consumo humano (IRCA 2019)	6.6	18.9
Porcentaje de hogares sin acceso a fuentes de agua mejorada (DNP-DANE 2018)	13.1	15.9
Porcentaje de hogares con inadecuada eliminación de excretas (DNP-DANE 2018)	14.3	17.0

Fuente: SISPRO - RIPS

Determinantes intermedios de la salud Sistema sanitario

Determinantes intermedios de la salud	Antioquia	San Jerónimo
Porcentaje de hogares con barreras de acceso a los servicios para cuidado de la primera infancia (DNP-DANE 2005,2018)	7.1	1.2
Porcentaje de hogares con barreras de acceso a los servicios de salud (DNP- DANE 2005, 2018)	3.7	1.7
Cobertura de afiliación al SGSSS (MSPS 2020)	98.4	74.3
Coberturas administrativas de vacunación con BCG para nacidos vivos (MSPS 2020)	73.1	13.3
Coberturas administrativas de vacunación con DPT 3 dosis en menores de 1 año (MSPS 2020)	69.0	64.6
Coberturas administrativas de vacunación con polio 3 dosis en menores de 1 año (MSPS 2020)	68.2	65.5
Coberturas administrativas de vacunación con triple viral dosis en menores de 1 año (MSPS 2020)	74.4	82.8
Porcentaje de nacidos vivos con cuatro o más consultas de control prenatal (EEVV-DANE) 2019	90.2	92.3
Cobertura de parto institucional (EEVV-DANE) 2019	99.3	100.0
Porcentaje de partos atendidos por personal calificado (EEVV-DANE) 2019	99.3	100.0

Fuente PAI – MSPS

Determinantes intermedios de la salud Seguridad alimentaria

Determinantes intermedios de la salud	Antioquia	San Jerónimo
Porcentaje de nacidos vivos con bajo peso al nacer (EEVV-DANE)	9.5	9.6

Fuente: DANE

Secretaria Seccional de Salud y Protección Social de Antioquia

Subsecretaría de Planeación para la Atención en Salud

2022