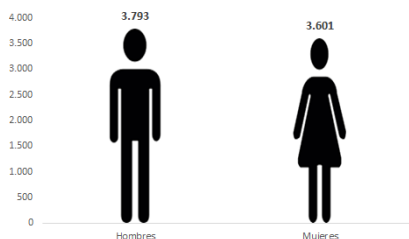


Temperatura media de la cabecera municipal °C	Altitud de la cabecera municipal M.S.N.M	Extensión (km ²)	Densidad poblacional habitantes por km ²	Número de veredas	Número de corregimientos
22	1475	179	41.3	46	1

Población 2021

Sexo



Fuente: DANE

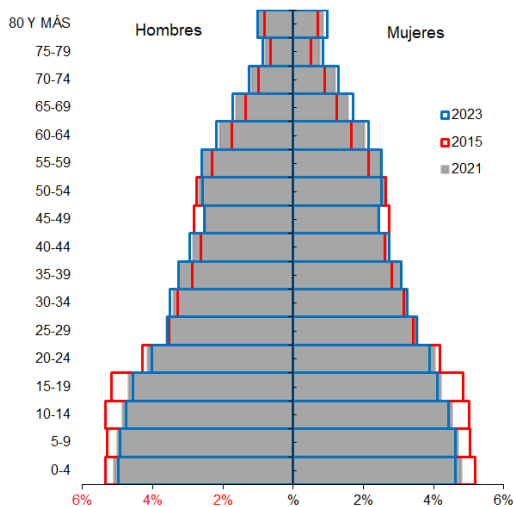
Cabecera:
3.201Resto:
4.193

Población por ciclo vital 2015, 2021 y 2023

Ciclo vital	2015		2021		2023	
	Número absoluto	Frecuencia relativa	Número absoluto	Frecuencia relativa	Número absoluto	Frecuencia relativa
Primera infancia (0 a 5 años)	917	12,6	877	11,9	878	11,5
Infancia (6 a 11 años)	905	12,4	853	11,5	866	11,4
Adolescencia (12 a 18)	1043	14,3	941	12,7	949	12,4
Juventud (19 a 26)	970	13,3	949	12,8	952	12,5
Adultez (27 a 59)	2678	36,8	2809	38,0	2911	38,2
Persona mayor (60 y más)	767	10,5	965	13,1	1069	14,0
TOTAL	7280	100	7394	100	7625	100

Fuente: DANE - proyecciones de población Censo 2018

Piramide poblacional 2015, 2021 y 2023



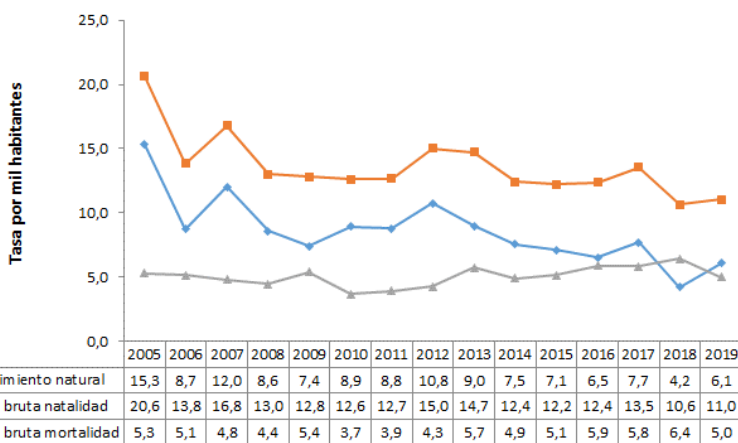
Fuente: DANE

Indicadores de estructura demográfica 2015, 2021 y 2023

Índice Demográfico	Año		
	2015	2021	2023
Poblacion total	7.280	7.394	7.625
Poblacion Masculina	3.726	3.793	3.912
Poblacion femenina	3.554	3.601	3.713
Relación hombres:mujer	104,84	105,33	105
Razón niños:mujer	44	43	42
Índice de infancia	31	29	28
Índice de juventud	25	24	24
Índice de vejez	11	13	14
Índice de envejecimiento	34	45	49
Índice demografico de dependencia	62,25	61,05	61,31
Índice de dependencia infantil	50,68	46,66	45,69
Índice de dependencia mayores	11,57	14,40	15,61
Índice de Friz	180,14	161,85	155,77

Fuente: DANE

Tasas brutas de natalidad, mortalidad y tasa de crecimiento natural 2005 – 2019



Fuente: DANE

Total defunciones (por residencia)

año 2019

36



Total nacimientos (por residencia)

año 2019

80



Tasa de fecundidad específica en mujeres 2019

Grupo edad	Antioquia	San Andres de Cuerquía
10 a 14 años	2,8	3,0
15 a 19 años	50,9	63,1

Tasa por 1.000 mujeres



Oferta Prestadores-Capacidad Instalada



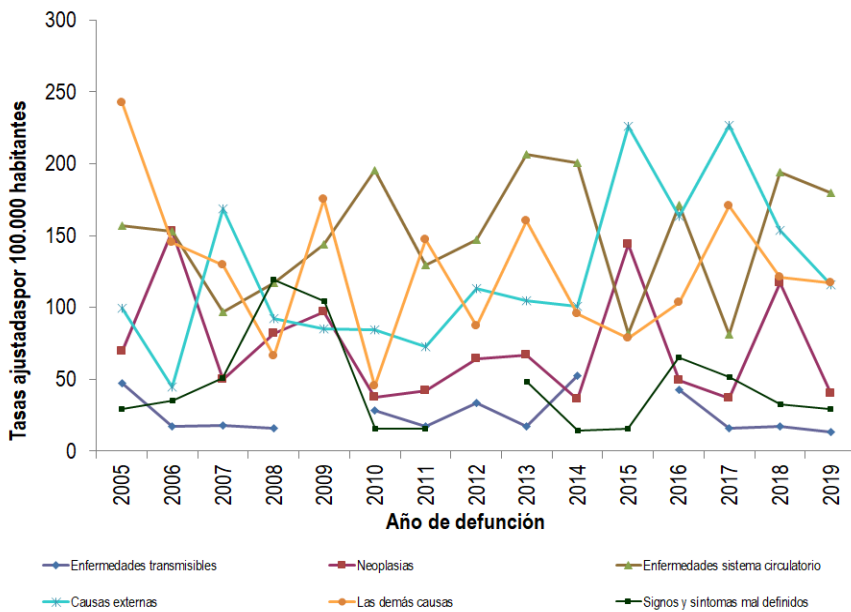
Fuente: SISPRO

Salud mental

Evento	Antioquia	San Andres de Cuerquía	Año	Fuente
Intento de suicidio	66,2	82,4	2020	SIVIGILA
Suicidio	6,8	13,8	2019	SISPRO

Tasa por 100.000 hbtes

Mortalidad según grandes grupos de causas OPS lista 6/67 2005 – 2019



Fuente: DANE

Distribución porcentual de las principales causas de morbilidad atendida, por ciclo de vida 2009-2020

Ciclo vital	Gran causa de morbilidad	Total											Tendencia		
		2009	2010	2011	2012	2013	2014	2015	2016	2017	2018	2019		2020	Δ pp 2020-2019
Primera infancia (0 - 5años)	Condiciones transmisibles y nutricionales	57,45	58,56	30,20	41,67	38,23	37,54	29,14	32,97	36,61	33,43	25,73	14,29	-11,44	
	Condiciones perinatales	0,46	0,79	8,42	15,63	4,56	1,19	0,61	2,20	3,08	1,66	7,23	6,21	-1,02	
	Enfermedades no transmisibles	32,88	29,74	46,53	30,63	39,24	39,40	53,26	48,70	33,33	44,78	42,14	48,45	6,31	
	Lesiones	4,82	4,13	7,92	14,19	6,58	10,24	5,92	5,49	6,74	4,39	8,21	11,18	2,87	
Infancia (6 - 11 años)	Condiciones mal clasificadas	4,40	7,78	6,93	7,88	11,39	12,63	11,08	12,64	20,23	15,73	16,69	19,88	3,19	
	Condiciones transmisibles y nutricionales	29,49	41,10	10,53	17,21	17,65	14,64	14,24	10,59	11,95	18,81	12,02	6,84	-5,18	
	Condiciones maternas	0,08	0,00	0,00	0,00	0,00	0,00	0,30	0,00	0,00	0,00	0,00	0,85	0,85	
	Enfermedades no transmisibles	53,74	48,42	78,20	66,17	45,10	52,16	65,88	69,41	63,27	53,82	53,55	49,57	-3,98	
Adolescencia (12 - 18 años)	Lesiones	8,19	6,54	3,38	7,42	2,18	3,30	7,72	12,94	10,20	12,61	13,66	13,68	0,01	
	Condiciones mal clasificadas	8,50	5,93	7,89	9,20	16,08	9,90	11,87	7,06	14,58	15,27	20,77	22,06	8,29	
	Condiciones transmisibles y nutricionales	17,16	20,00	5,41	8,39	7,63	4,89	7,78	7,14	8,33	8,77	6,30	9,70	3,40	
	Condiciones maternas	2,20	3,71	11,97	7,53	10,65	4,99	8,51	11,31	3,89	5,71	9,10	5,97	-3,13	
Juventud (14 - 26 años)	Enfermedades no transmisibles	66,01	57,43	57,55	59,19	51,51	60,66	53,22	48,21	55,83	52,19	42,82	41,79	-1,03	
	Lesiones	8,29	11,14	14,53	14,04	3,53	4,22	10,81	20,24	10,00	11,11	16,34	18,66	2,32	
	Condiciones mal clasificadas	6,35	7,71	10,54	10,85	16,69	15,24	19,68	13,10	21,94	22,22	25,44	23,88	-1,56	
	Condiciones transmisibles y nutricionales	17,58	16,28	9,68	9,76	6,95	7,40	6,00	7,11	7,41	8,00	10,82	12,50	1,68	
Adultez (27 - 59 años)	Condiciones maternas	3,62	9,06	13,40	10,97	3,07	8,99	14,26	8,33	9,28	10,93	8,16	10,39	2,23	
	Enfermedades no transmisibles	66,92	62,06	63,10	61,07	62,70	57,68	55,20	51,96	54,34	48,93	47,94	45,04	-1,91	
	Lesiones	4,67	6,68	9,43	7,34	9,02	12,01	9,00	21,08	13,17	9,80	13,28	17,05	3,85	
	Condiciones mal clasificadas	7,21	6,91	14,39	10,87	8,26	14,02	15,54	11,52	15,79	22,33	19,80	24,03	4,23	
Persona mayor (Mayores de 60 años)	Condiciones transmisibles y nutricionales	10,62	10,18	4,33	5,01	4,72	5,52	4,87	3,93	5,31	5,72	6,24	6,95	0,71	
	Condiciones maternas	1,08	2,14	2,11	2,73	2,02	1,67	1,18	2,40	1,88	1,71	1,78	2,08	0,30	
	Enfermedades no transmisibles	79,18	78,48	75,93	78,90	75,96	71,84	70,87	74,04	73,55	73,54	62,57	64,43	1,86	
	Lesiones	4,02	5,33	6,04	4,96	6,33	8,92	6,67	9,78	6,55	5,03	9,43	10,55	1,12	
Persona mayor (Mayores de 60 años)	Condiciones mal clasificadas	5,09	5,86	11,58	18,40	10,96	12,05	16,41	9,86	12,71	13,99	19,97	16,39	-3,59	
	Condiciones transmisibles y nutricionales	4,52	4,58	3,62	3,49	4,03	7,68	3,74	5,76	3,63	2,70	5,65	3,27	-2,38	
	Condiciones maternas	0,00	0,00	0,00	0,00	0,00	0,00	0,06	0,00	0,00	0,00	0,00	0,00	0,00	
	Enfermedades no transmisibles	91,54	88,43	87,12	88,88	86,13	80,39	80,99	80,16	83,58	85,45	72,49	71,78	-0,72	
Persona mayor (Mayores de 60 años)	Lesiones	1,92	4,02	3,42	3,15	3,64	3,92	3,36	4,01	3,22	2,81	7,26	5,52	-1,74	
	Condiciones mal clasificadas	2,02	2,96	5,84	4,48	6,20	8,10	11,91	10,07	9,57	9,04	14,59	19,43	4,85	

Fuente: SISPRO - RIPS

Vacunación covid

MUNICIPIOS	TOTAL 1º DOSIS		TOTAL 2º DOSIS		Z_TOTAL DOSIS UNICA TOTAL
	APLICADAS		APLICADAS		
	TODAS ETAPAS2		TODAS ETAPAS		ETAPAS
San Andrés de Cuerquía	3.153	2.418	1.734		

Fuente: SSSA

Semaforización de la mortalidad materno – infantil y niñez. 2019

Causa de muerte	Antioquia	San Andrés De Cuerquía
Razón de mortalidad materna	34,20	0,00
Tasa de mortalidad neonatal	5,70	0,00
Tasa de mortalidad infantil	8,70	0,00
Tasa de mortalidad en la niñez	10,67	0,00
Tasa de mortalidad por IRA en menores de cinco años	10,30	0,00
Tasa de mortalidad por EDA en menores de cinco años	3,90	0,00
Tasa de mortalidad por desnutrición en menores de cinco años	2,20	0,00

Fuente: DANE

Determinantes intermedios de la salud Condiciones de vida

Determinantes intermediarios de la salud	Antioquia	San Andrés De Cuerquía
Cobertura de servicios de electricidad (2018)	99,4	99,8
Cobertura de acueducto (2019)	89,8	68,9
Cobertura de alcantarillado (2019)	82,0	41,2
Índice de riesgo de la calidad del agua para consumo humano (IRCA 2019)	6,6	24,8
Porcentaje de hogares sin acceso a fuentes de agua mejorada (DNP-DANE 2018)	13,1	44,4
Porcentaje de hogares con inadecuada eliminación de excretas (DNP-DANE 2018)	14,3	41,6

Fuente: SISPRO - RIPS

Determinantes intermedios de la salud Sistema sanitario

Determinantes intermediarios de la salud	Antioquia	San Andrés De Cuerquía
Porcentaje de hogares con barreras de acceso a los servicios para cuidado de la primera infancia (DNP-DANE 2005,2018)	7,1	2,9
Porcentaje de hogares con barreras de acceso a los servicios de salud (DNP-DANE 2005, 2018)	3,7	1,6
Cobertura de afiliación al SGSSS (MSPS 2020)	98,4	81,3
Coberturas administrativas de vacunación con BCG para nacidos vivos (MSPS 2020)	73,1	22,3
Coberturas administrativas de vacunación con DPT 3 dosis en menores de 1 año (MSPS 2020)	69,0	54,7
Coberturas administrativas de vacunación con polio 3 dosis en menores de 1 año (MSPS 2020)	68,2	55,4
Coberturas administrativas de vacunación con triple viral dosis en menores de 1 año (MSPS 2020)	74,4	54,4
Porcentaje de nacidos vivos con cuatro o más consultas de control prenatal (EEVV-DANE) 2019	90,2	92,5
Cobertura de parto institucional (EEVV-DANE) 2019	99,3	98,8
Porcentaje de partos atendidos por personal calificado (EEVV-DANE) 2019	99,3	98,8

Fuente PAI – MSPS

Determinantes intermedios de la salud Seguridad alimentaria

Determinantes intermediarios de la salud	Antioquia	San Andrés De Cuerquía
Porcentaje de nacidos vivos con bajo peso al nacer (EEVV-DANE)	9,5	7,5

Fuente: DANE