

Temperatura media de la
cabecera municipal °C

23

Altitud de la cabecera
municipal M.S.N.M

1250

Extensió
n (km2)

423

Densidad
poblacional
habitantes por km2

43.8

Número de
veredas

32

Número de
corregimientos

4

Población 2021

Sexo



Cabecera:
7.475



Resto:
11.069

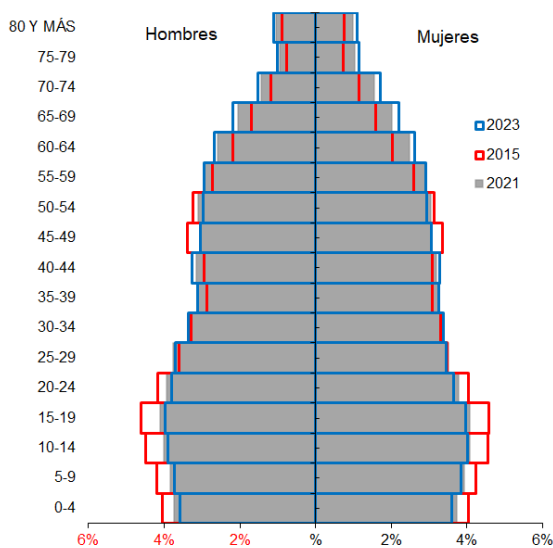
Fuente: DANE

Población por ciclo vital 2015, 2021 y 2023

Ciclo vital	2015		2021		2023	
	Número absoluto	Frecuencia relativa	Número absoluto	Frecuencia relativa	Número absoluto	Frecuencia relativa
Primera infancia (0 a 5 años)	1793	9.7	1668	9.0	1657	8.7
Infancia (6 a 11 años)	1906	10.3	1749	9.4	1764	9.2
Adolescencia (12 a 18)	2377	12.9	2120	11.4	2131	11.1
Juventud (19 a 26)	2384	12.9	2278	12.3	2278	11.9
Adultez (27 a 59)	7573	41.1	7741	41.7	7986	41.8
Persona mayor (60 y más)	2394	13.0	2988	16.1	3308	17.3
TOTAL	18427	100	18544	100	19124	100

Fuente: DANE - proyecciones de población Censo 2018

Piramide poblacional 2015, 2021 y 2023



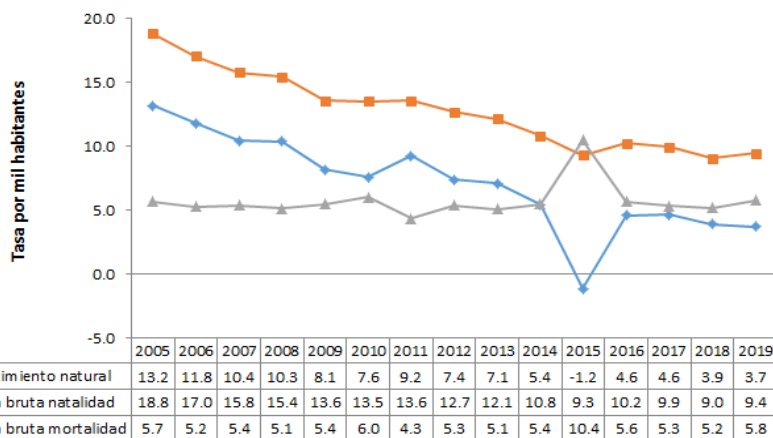
Fuente: DANE

Indicadores de estructura demográfica 2015, 2021 y 2023

Índice Demográfico	Año		
	2015	2021	2023
Poblacion total	18.427	18.544	19.124
Poblacion Masculina	9.274	9.293	9.553
Poblacion femenina	9.153	9.251	9.571
Relación hombres:mujer	101.32	100.45	100
Razón niños:mujer	33	31	30
Índice de infancia	26	23	23
Índice de juventud	24	23	23
Índice de vejez	13	16	17
Índice de envejecimiento	51	69	76
Índice demografico de dependencia	52.29	52.34	53.09
Índice de dependencia infantil	38.93	35.50	34.69
Índice de dependencia mayores	13.36	16.83	18.40
Índice de Friz	137.48	123.64	118.81

Fuente: DANE

Tasas brutas de natalidad, mortalidad y tasa de crecimiento natural
2005 – 2019



Fuente: DANE

Total defunciones (por residencia)

año 2019

105



Total nacimientos (por residencia)

año 2019

172



Tasa de fecundidad específica en
mujeres 2019

Grupo edad	Antioquia	Salgar
10 a 14 años	2,8	0,0
15 a 19 años	50,9	58,5

Tasa por 1.000 mujeres



Oferta Prestadores-Capacidad Instalada



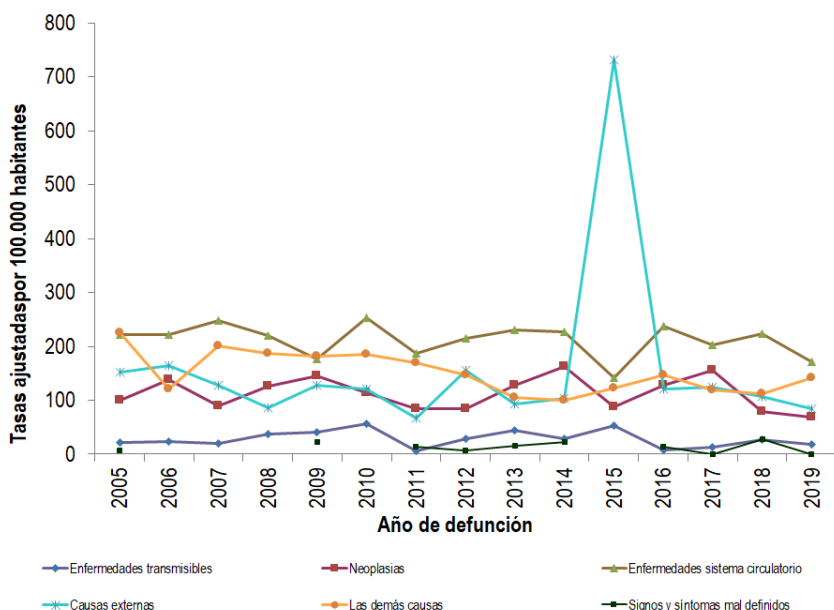
Fuente: SISPRO

Salud mental

Evento	Antioquia	Salgar	Año	Fuente
Intento de suicidio	66,2	87,6	2020	SIVIGILA
Suicidio	6,8	0,0	2019	SISPRO

Tasa por 100.000 hbtes

Mortalidad según grandes grupos de causas OPS lista 6/67 2005 – 2019



Fuente: DANE

Distribución porcentual de las principales causas de morbilidad atendida, por ciclo de vida 2009-2020

Ciclo vital	Gran causa de morbilidad	Total													Δ pp 2020-2019	Tendencia
		2009	2010	2011	2012	2013	2014	2015	2016	2017	2018	2019	2020			
Primera infancia (0 - 5 años)	Condiciones transmisibles y nutricionales	41.41	38.63	37.95	17.90	35.85	25.54	26.56	31.08	30.02	28.34	33.27	18.13	-15.14		
	Condiciones perinatales	2.61	9.18	5.28	13.65	1.64	4.22	18.66	5.23	2.69	0.99	2.23	7.82	15.53		
	Enfermedades no transmisibles	36.01	29.46	28.05	52.13	37.48	46.27	31.50	40.00	46.03	44.98	42.87	43.81	0.94		
	Lesiones	9.16	9.71	13.20	8.05	11.70	9.92	9.33	7.38	9.35	10.25	8.63	9.37	0.73		
	Condiciones mal clasificadas	10.82	13.02	15.51	8.28	13.33	15.05	13.94	16.31	11.92	15.44	13.00	10.88	-2.12		
Infancia (6 - 11 años)	Condiciones transmisibles y nutricionales	18.98	18.75	34.34	16.79	9.79	9.19	13.75	10.33	12.36	12.04	15.30	5.34	-8.96		
	Condiciones maternas	0.00	0.00	0.00	0.00	0.19	0.00	0.17	0.00	0.00	0.00	0.76	0.00	-0.76		
	Enfermedades no transmisibles	51.23	51.94	45.45	57.86	52.78	48.93	47.54	53.99	49.63	51.54	48.33	39.69	-3.64		
	Lesiones	14.42	15.30	8.08	10.22	18.23	20.94	15.96	17.37	20.79	21.14	18.64	31.30	12.88		
	Condiciones mal clasificadas	15.37	14.01	12.12	15.33	19.00	20.94	22.58	18.31	17.23	15.28	16.97	23.66	6.25		
Adolescencia (12 - 18 años)	Condiciones transmisibles y nutricionales	9.76	12.95	6.44	6.55	5.69	3.60	8.31	12.73	6.03	6.57	8.39	4.90	-3.49		
	Condiciones maternas	4.47	5.01	5.63	25.63	10.19	8.02	6.95	11.90	5.40	4.34	3.93	4.70	10.27		
	Enfermedades no transmisibles	53.91	49.74	51.11	31.21	47.99	38.87	46.44	44.89	50.63	51.76	51.77	50.84	-0.93		
	Lesiones	15.02	13.39	6.30	22.54	17.13	15.17	17.51	14.61	21.27	18.31	17.04	5.77	-1.26		
	Condiciones mal clasificadas	16.84	18.91	20.52	14.07	9.00	34.34	20.78	15.87	16.67	19.01	18.87	13.78	-3.09		
Juventud (14 - 26 años)	Condiciones transmisibles y nutricionales	7.81	10.47	6.39	3.40	6.02	4.03	5.53	7.78	5.20	6.40	7.73	9.18	1.45		
	Condiciones maternas	8.62	7.05	8.56	25.85	15.78	15.96	11.80	21.41	11.26	10.25	9.91	9.11	9.22		
	Enfermedades no transmisibles	54.90	51.63	46.19	52.33	48.91	44.01	48.53	42.22	52.26	55.06	50.20	44.56	-5.64		
	Lesiones	12.09	9.84	5.98	7.44	11.21	13.43	12.07	13.17	15.24	15.37	15.22	14.66	-0.56		
	Condiciones mal clasificadas	16.58	12.10	22.89	10.97	18.07	22.58	21.07	15.42	16.04	12.92	16.94	12.49	-4.45		
Adultez (27 - 59 años)	Condiciones transmisibles y nutricionales	5.98	5.36	5.21	6.20	3.36	4.32	4.28	4.13	3.87	5.66	5.31	5.87	0.56		
	Condiciones maternas	1.92	1.18	1.56	4.92	1.39	1.05	1.72	2.02	0.93	1.33	0.96	1.40	0.44		
	Enfermedades no transmisibles	76.77	72.52	75.13	67.74	75.09	73.41	76.25	73.29	77.72	79.25	78.84	76.80	-2.24		
	Lesiones	6.79	7.88	5.51	7.01	8.90	6.91	6.11	7.67	6.96	6.11	6.38	8.17	1.79		
	Condiciones mal clasificadas	8.54	13.05	12.59	14.13	11.26	14.31	11.64	12.89	10.51	7.63	8.51	7.95	-0.55		
Persona mayor (Mayores de 60 años)	Condiciones transmisibles y nutricionales	3.66	3.98	3.29	10.47	1.78	2.83	3.13	2.04	1.90	2.27	3.02	1.49	-1.53		
	Condiciones maternas	0.00	0.00	0.00	0.00	0.00	0.00	0.00	0.00	0.00	0.00	0.01	0.00	-0.01		
	Enfermedades no transmisibles	87.71	83.73	87.13	70.11	88.14	85.81	84.38	83.54	87.15	90.48	89.15	91.47	2.82		
	Lesiones	2.77	3.31	2.19	12.26	3.20	2.85	4.57	6.30	4.11	2.92	2.73	3.26	0.53		
	Condiciones mal clasificadas	5.85	8.98	7.39	7.16	6.89	8.52	7.99	8.12	6.82	4.32	5.08	3.77	-1.31		

Fuente: SISPRO - RIPS

Vacunación covid

MUNICIPIOS	TOTAL 1º DOSIS	TOTAL 2º DOSIS	Z_TOTAL DOSIS
	APLICADAS	APLICADAS	UNICA TOTAL
	TODAS ETAPAS2	TODAS ETAPAS	ETAPAS
Salgar	7.927	5.533	1.896

Fuente: SSSA

Semaforización de la mortalidad materno – infantil y niñez. 2019

Causa de muerte	Antioquia	Salgar
Razón de mortalidad materna	34,20	0,00
Tasa de mortalidad neonatal	5,70	5,81
Tasa de mortalidad infantil	8,70	5,81
Tasa de mortalidad en la niñez	10,67	11,63
Tasa de mortalidad por IRA en menores de cinco años	10,30	0,00
Tasa de mortalidad por EDA en menores de cinco años	3,90	0,00
Tasa de mortalidad por desnutrición en menores de cinco años	2,20	0,00

Fuente: DANE

Determinantes intermedios de la salud Condiciones de vida

Determinantes intermediarios de la salud	Antioquia	Salgar
Cobertura de servicios de electricidad (2018)	99.4	99.0
Cobertura de acueducto (2019)	89.8	26.1
Cobertura de alcantarillado (2019)	82.0	18.8
Índice de riesgo de la calidad del agua para consumo humano (IRCA 2019)	6.6	14.6
Porcentaje de hogares sin acceso a fuentes de agua mejorada (DNP-DANE 2018)	13.1	43.6
Porcentaje de hogares con inadecuada eliminación de excretas (DNP-DANE 2018)	14.3	43.3

Fuente: SISPRO - RIPS

Determinantes intermedios de la salud Sistema sanitario

Determinantes intermediarios de la salud	Antioquia	Salgar
Porcentaje de hogares con barreras de acceso a los servicios para cuidado de la primera infancia (DNP-DANE 2005,2018)	7.1	1.5
Porcentaje de hogares con barreras de acceso a los servicios de salud (DNP- DANE 2005, 2018)	3.7	5.5
Cobertura de afiliación al SGSSS (MSPS 2020)	98.4	83.9
Coberturas administrativas de vacunación con BCG para nacidos vivos (MSPS 2020)	73.1	24.3
Coberturas administrativas de vacunación con DPT 3 dosis en menores de 1 año (MSPS 2020)	69.0	61.8
Coberturas administrativas de vacunación con polio 3 dosis en menores de 1 año (MSPS 2020)	68.2	62.9
Coberturas administrativas de vacunación con triple viral dosis en menores de 1 año (MSPS 2020)	74.4	67.0
Porcentaje de nacidos vivos con cuatro o más consultas de control prenatal (EEVV-DANE) 2019	90.2	93.0
Cobertura de parto institucional (EEVV-DANE) 2019	99.3	99.4
Porcentaje de partos atendidos por personal calificado (EEVV-DANE) 2019	99.3	99.4

Fuente PAI – MSPS

Determinantes intermedios de la salud Seguridad alimentaria

Determinantes intermediarios de la salud	Antioquia	Salgar
Porcentaje de nacidos vivos con bajo peso al nacer (EEVV-DANE)	9.5	5.8

Fuente: DANE

Secretaria Seccional de Salud y Protección Social de Antioquia

Subsecretaría Planeación para la Atención en Salud

2022