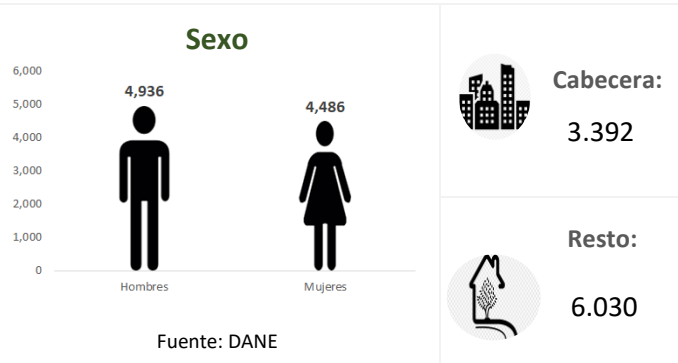


Temperatura media de la cabecera municipal °C	Altitud de la cabecera municipal M.S.N.M	Extensión (km ²)	Densidad poblacional habitantes por km ²	Número de veredas	Número de corregimientos
25	850	268	35.2	31	1

Población 2021

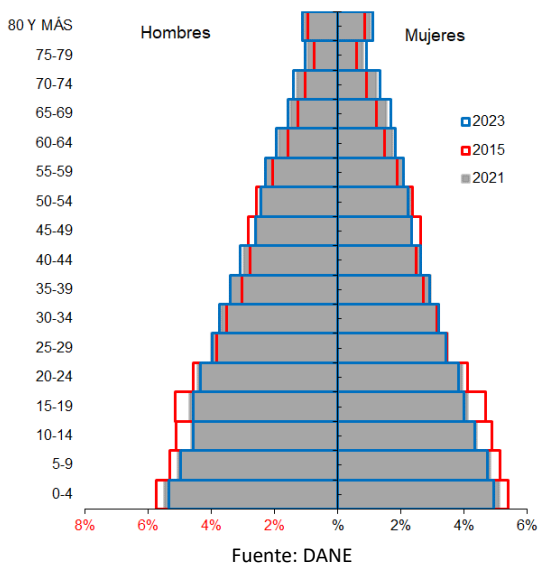


Población por ciclo vital 2015, 2021 y 2023

Ciclo vital	2015		2021		2023	
	Número absoluto	Frecuencia relativa	Número absoluto	Frecuencia relativa	Número absoluto	Frecuencia relativa
Primera infancia (0 a 5 años)	1174	13,3	1192	12,7	1196	12,3
Infancia (6 a 11 años)	1090	12,3	1085	11,5	1101	11,3
Adolescencia (12 a 18)	1229	13,9	1164	12,4	1178	12,1
Juventud (19 a 26)	1208	13,7	1250	13,3	1259	13,0
Adultez (27 a 59)	3199	36,2	3506	37,2	3626	37,3
Persona mayor (60 y más)	937	10,6	1225	13,0	1357	14,0
TOTAL	8837	100	9422	100	9717	100

Fuente: DANE - proyecciones de población Censo 2018

Piramide poblacional 2015, 2021 y 2023

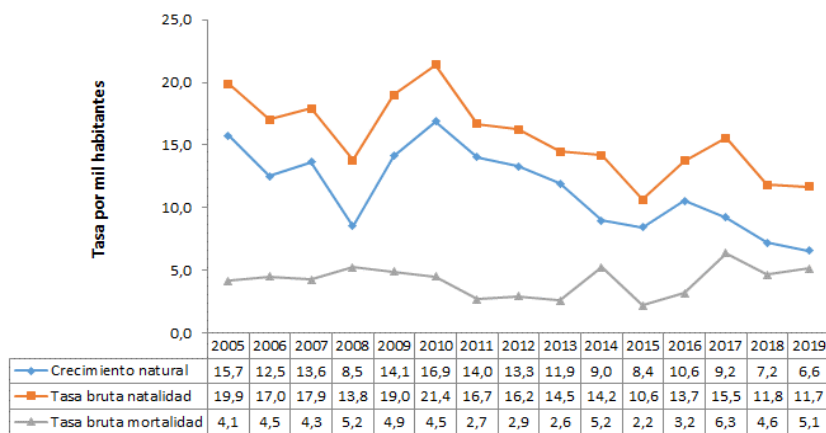


Indicadores de estructura demográfica 2015, 2021 y 2023

Índice Demográfico	Año		
	2015	2021	2023
Poblacion total	8.837	9.422	9.717
Poblacion Masculina	4.610	4.936	5.097
Poblacion femenina	4.227	4.486	4.620
Relación hombres:mujer	109,06	110,03	110
Razón niños:mujer	48	47	46
Índice de infancia	32	30	29
Índice de juventud	26	25	24
Índice de vejez	11	13	14
Índice de envejecimiento	34	44	48
Índice demografico de dependencia	64,35	63,66	64,19
Índice de dependencia infantil	51,94	48,29	47,47
Índice de dependencia mayores	12,40	15,37	16,73
Índice de Friz	179,25	161,72	156,51

Fuente: DANE

Tasas brutas de natalidad, mortalidad y tasa de crecimiento natural 2005 – 2019



Fuente: DANE

Total defunciones (por residencia)
año 2019 47

Total nacimientos (por residencia)
año 2019 107

Tasa de fecundidad específica en mujeres 2019

Grupo edad	Antioquia	Sabanalarga
10 a 14 años	2,8	7,3
15 a 19 años	50,9	79,9

Tasa por 1.000 mujeres

Oferta Prestadores-Capacidad Instalada



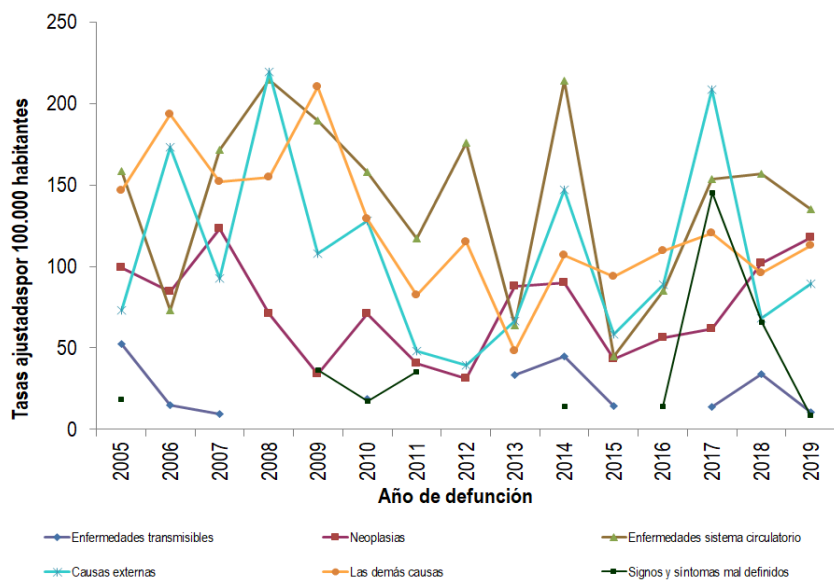
Fuente: SISPRO

Salud mental

Evento	Antioquia	Sabanalarga	Año	Fuente
Intento de suicidio	66,2	64,7	2020	SIVIGILA
Suicidio	6,8	0,0	2019	SISPRO

Tasa por 100.000 hbtes

Mortalidad según grandes grupos de causas OPS lista 6/67 2005 – 2019



Fuente: DANE

Semaforización de la mortalidad materno – infantil y niñez. 2019

Causa de muerte	Antioquia	Sabanalarga
Razón de mortalidad materna	34,20	0,00
Tasa de mortalidad neonatal	5,70	9,35
Tasa de mortalidad infantil	8,70	9,35
Tasa de mortalidad en la niñez	10,67	9,35
Tasa de mortalidad por IRA en menores de cinco años	10,30	0,00
Tasa de mortalidad por EDA en menores de cinco años	3,90	0,00
Tasa de mortalidad por desnutrición en menores de cinco años	2,20	0,00

Fuente: DANE

Distribución porcentual de las principales causas de morbilidad atendida, por ciclo de vida 2009-2020

Ciclo vital	Gran causa de morbilidad	Total											Δ pp 2020-2019	Tendencia	
		2009	2010	2011	2012	2013	2014	2015	2016	2017	2018	2019			2020
Primera infancia (0 - 5 años)	Condiciones transmisibles y nutricionales	65,89	53,05	49,28	41,49	41,15	44,88	51,28	48,54	37,61	48,71	39,72	41,59	1,87	
	Condiciones perinatales	0,47	2,68	7,42	7,46	1,89	8,23	1,86	0,39	5,89	1,41	1,33	2,21	0,89	
	Enfermedades no transmisibles	2,81	24,91	27,99	32,24	37,88	38,47	30,93	35,72	34,55	32,71	41,05	33,63	7,22	
	Lesiones	3,82	3,67	6,22	7,01	5,22	5,95	6,63	7,80	10,79	5,96	6,53	8,41	1,88	
	Condiciones mal clasificadas	7,20	5,68	9,09	11,79	13,86	7,47	9,30	9,55	11,37	11,22	11,37	14,16	2,79	
Infancia (6 - 11 años)	Condiciones transmisibles y nutricionales	38,56	35,43	26,34	26,76	26,55	26,52	25,59	23,68	23,42	22,71	18,14	15,34	-2,80	
	Condiciones maternas	0,06	0,10	0,00	0,00	0,00	0,00	0,26	0,00	0,00	0,00	0,00	0,00	0,00	
	Enfermedades no transmisibles	42,79	41,83	50,64	59,12	41,59	41,35	41,69	53,68	42,34	45,71	57,23	49,69	7,54	
	Lesiones	10,01	9,74	13,44	17,94	12,39	13,26	15,04	10,53	13,06	13,68	11,40	18,40	7,00	
	Condiciones mal clasificadas	8,58	12,89	9,68	16,18	19,47	18,88	17,41	11,21	11,17	7,90	13,24	16,56	3,33	
Adolescencia (12 - 18 años)	Condiciones transmisibles y nutricionales	20,10	17,00	7,87	10,77	14,98	13,28	14,04	14,21	11,80	12,44	7,72	8,67	10,95	
	Condiciones maternas	6,71	6,68	5,49	9,90	6,76	8,04	8,23	4,79	7,66	5,79	3,48	1,81	-11,67	
	Enfermedades no transmisibles	53,81	51,43	41,99	52,48	55,56	52,39	48,13	42,47	41,51	50,95	48,41	47,29	-1,32	
	Lesiones	8,35	9,19	5,22	9,28	8,21	12,54	16,95	13,01	8,63	4,51	6,85	22,89	6,08	
	Condiciones mal clasificadas	11,02	5,70	9,42	7,57	14,49	13,75	14,65	5,51	20,39	6,32	13,54	9,34	-4,20	
Juventud (14 - 26 años)	Condiciones transmisibles y nutricionales	16,55	10,20	9,53	11,36	11,90	11,09	10,56	10,91	8,36	8,36	10,23	9,04	-1,39	
	Condiciones maternas	9,47	14,49	7,07	16,94	15,27	10,84	10,36	11,61	8,36	8,19	11,33	12,46	1,32	
	Enfermedades no transmisibles	57,02	52,89	51,22	47,42	47,61	55,83	51,71	48,81	46,15	58,36	52,73	47,10	-5,33	
	Lesiones	4,94	5,62	7,98	10,85	9,21	8,00	12,41	12,31	11,23	8,53	10,18	13,31	3,13	
	Condiciones mal clasificadas	12,02	6,99	14,19	13,43	16,01	14,24	14,96	8,36	5,90	6,55	5,53	8,09	2,55	
Adultez (27 - 59 años)	Condiciones transmisibles y nutricionales	12,83	8,10	9,69	8,74	10,80	9,22	5,43	5,98	5,92	6,67	6,13	6,61	0,49	
	Condiciones maternas	2,02	1,93	4,63	3,39	1,55	1,76	2,19	1,09	2,62	1,91	1,26	3,30	2,03	
	Enfermedades no transmisibles	70,35	71,86	63,87	67,39	68,22	69,50	69,24	75,20	72,46	73,50	73,18	71,75	-1,43	
	Lesiones	5,50	5,82	9,17	8,57	7,21	8,34	9,63	6,51	6,70	6,76	7,58	8,92	1,34	
	Condiciones mal clasificadas	9,30	12,30	12,84	11,92	12,21	11,19	13,50	11,22	12,27	11,15	11,85	9,42	-2,33	
Persona mayor (Mayores de 60 años)	Condiciones transmisibles y nutricionales	6,04	6,04	3,59	2,98	6,24	5,58	4,22	4,03	5,42	5,89	6,38	3,25	-3,12	
	Condiciones maternas	0,00	0,10	0,00	0,00	0,00	0,00	0,00	0,00	0,00	0,00	0,00	0,00	0,00	
	Enfermedades no transmisibles	84,01	80,46	82,16	84,80	80,10	80,74	79,94	82,92	81,06	84,06	81,90	78,76	-3,14	
	Lesiones	3,60	3,00	5,63	4,38	3,76	3,57	6,48	3,25	5,60	4,01	4,51	7,66	3,58	
	Condiciones mal clasificadas	6,35	10,39	8,62	7,84	9,90	10,11	9,36	9,80	7,91	6,04	7,22	10,33	3,33	

Fuente: SISPRO - RIPS

Vacunación covid

MUNICIPIOS	TOTAL 1ª DOSIS	TOTAL 2ª DOSIS	Z_TOTAL DOSIS
	APLICADAS	APLICADAS	UNICA TOTAL
	TODAS ETAPAS2	TODAS ETAPAS	ETAPAS
Sabanalarga	4,228	2,739	1,873

Fuente: SSSA

Determinantes intermedios de la salud Condiciones de vida

Determinantes intermediarios de la salud	Antioquia	Sabanalarga
Cobertura de servicios de electricidad (2018)	99.4	99.5
Cobertura de acueducto (2019)	89.8	68.2
Cobertura de alcantarillado (2019)	82.0	23.1
Índice de riesgo de la calidad del agua para consumo humano (IRCA 2019)	6.6	45.0
Porcentaje de hogares sin acceso a fuentes de agua mejorada (DNP-DANE 2018)	13.1	24.0
Porcentaje de hogares con inadecuada eliminación de excretas (DNP-DANE 2018)	14.3	43.4

Fuente: SISPRO - RIPS

Determinantes intermedios de la salud Sistema sanitario

Determinantes intermediarios de la salud	Antioquia	Sabanalarga
Porcentaje de hogares con barreras de acceso a los servicios para cuidado de la primera infancia (DNP-DANE 2005,2018)	7.1	1.7
Porcentaje de hogares con barreras de acceso a los servicios de salud (DNP- DANE 2005, 2018)	3.7	3.1
Cobertura de afiliación al SGSSS (MSPS 2020)	98.4	87.3
Coberturas administrativas de vacunación con BCG para nacidos vivos (MSPS 2020)	73.1	20.3
Coberturas administrativas de vacunación con DPT 3 dosis en menores de 1 año (MSPS 2020)	69.0	48.0
Coberturas administrativas de vacunación con polio 3 dosis en menores de 1 año (MSPS 2020)	68.2	52.5
Coberturas administrativas de vacunación con triple viral dosis en menores de 1 año (MSPS 2020)	74.4	56.2
Porcentaje de nacidos vivos con cuatro o más consultas de control prenatal (EEVV-DANE) 2019	90.2	95.3
Cobertura de parto institucional (EEVV-DANE) 2019	99.3	100.0
Porcentaje de partos atendidos por personal calificado (EEVV-DANE) 2019	99.3	99.1

Fuente PAI - MSPS

Determinantes intermedios de la salud Seguridad alimentaria

Determinantes intermediarios de la salud	Antioquia	Sabanalarga
Porcentaje de nacidos vivos con bajo peso al nacer (EEVV-DANE)	9.5	7.5

Fuente: DANE