

Temperatura media de la cabecera municipal °C	Altitud de la cabecera municipal M.S.N.M	Extensión (km2)	Densidad poblacional habitantes por km2	Número de Veredas	Número de Corregimientos
17	2.125	198	744,9	35	1

Población 2022

Cabecera: **95.502** Resto: **51.982**

Fuente: DANE

Población por ciclo vital 2015, 2022 y 2025

Ciclo vital	2015		2022		2025	
	Número absoluto	Frecuencia relativa	Número absoluto	Frecuencia relativa	Número absoluto	Frecuencia relativa
Primera infancia (0 a 5 años)	9.496	7,5	10.130	6,9	9.705	6,3
Infancia (6 a 11 años)	10.113	7,9	10.433	7,1	10.397	6,8
Adolescencia (12 a 18)	14.209	11,2	13.758	9,3	13.625	8,9
Juventud (19 a 26)	18.308	14,4	19.596	13,3	18.903	12,3
Adultez (27 a 59)	58.539	46,0	69.260	47,0	73.073	47,6
Persona mayor (60 y más)	16.726	13,1	24.307	16,5	27.858	18,1
TOTAL	127.391	100	147.484	100	153.561	100

Total defunciones año 2020 : 790 (por residencia)

Total nacimientos año 2020: 1.456 (por residencia)

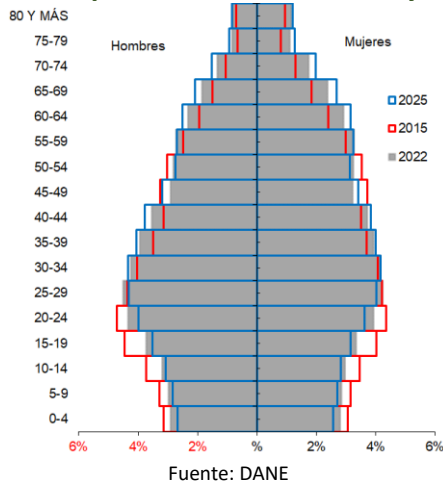
Embarazo adolescente, 2020

Tasa por 1.000 mujeres

Grupo edad	Antioquia	Rionegro
10 a 14 años	2,6	1,6
15 a 19 años	48,1	30,3

Fuente: DANE

Piramide poblacional 2015, 2022 y 2025



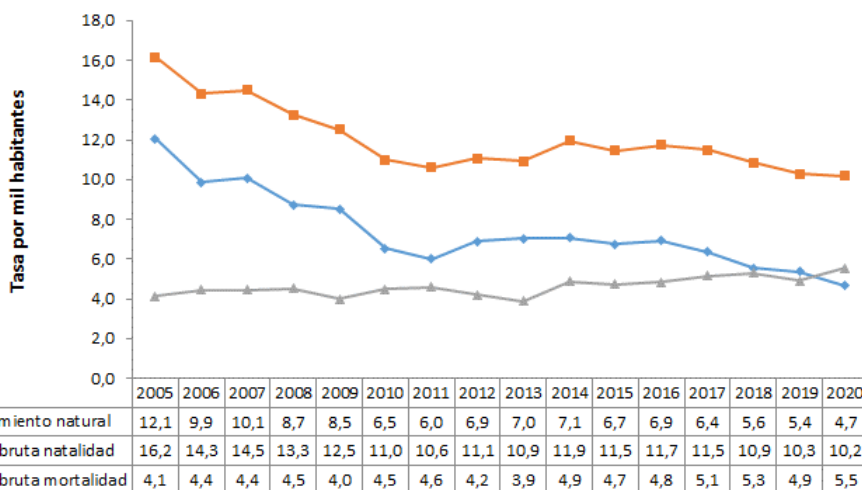
Indicadores de estructura demográfica 2015, 2022 y 2025

Índice Demográfico	Año		
	2015	2022	2025
Poblacion total	127.391	147.484	153.561
Poblacion Masculina	62.446	72.362	75.402
Poblacion femenina	64.945	75.122	78.159
Relación hombres:mujer	96,2	96,3	96,5
Razón niños:mujer	22,5	21,6	20,0
Índice de infancia	19,8	17,7	16,7
Índice de juventud	26,1	24,1	22,6
Índice de vejez	13,1	16,5	18,1
Índice de envejecimiento	66,2	93,1	108,7
Índice demografico de dependencia	40,1	40,8	41,2
Índice de dependencia infantil	27,8	24,9	23,6
Índice de dependencia mayores	12,3	15,8	17,6
Índice de Friz	98,1	83,6	76,1

Fuente: DANE - proyecciones de población Censo 2018

Fuente: DANE

Tasas brutas de natalidad, mortalidad y tasa de crecimiento natural 2005 – 2023



Fuente: DANE

Población por pertinencia étnica, censo 2018

Autoreconocimiento étnico	Casos	%
Gitano(a) o Rrom	1	0,00
Indígena	48	0,04
Negro(a), Mulato(a), Afrodescendiente, Afrocolombiano(a)	716	0,62
Ningún grupo étnico	114.278	98,18
No informa	1.350	1,16
Palenquero(a) de San Basilio	1	0,00
Raizal del Archipiélago de San Andrés, Providencia y Santa Catalina	6	0,01
Total	116.400	100

Fuente: DANE

Salud mental

Evento	Antioquia	Rionegro	Año	Fuente
Intento de suicidio	63,3	92,9	2021	SIVIGILA
Suicidio	6,8	8,5	2020	SISPRO

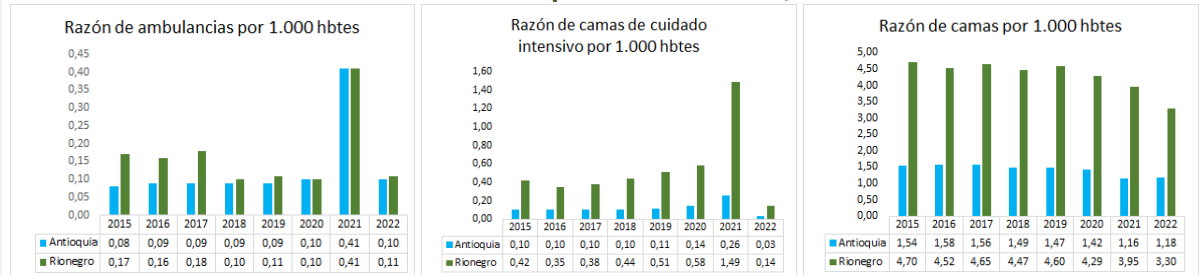
Tasa por 100.000 hbtes

Aseguramiento población migrante, 2022

Total afiliación (PEP + PPT)	6.895
Cobertura total (PEP + PPT)	76,8%
Cobertura solo PEP	74,2%

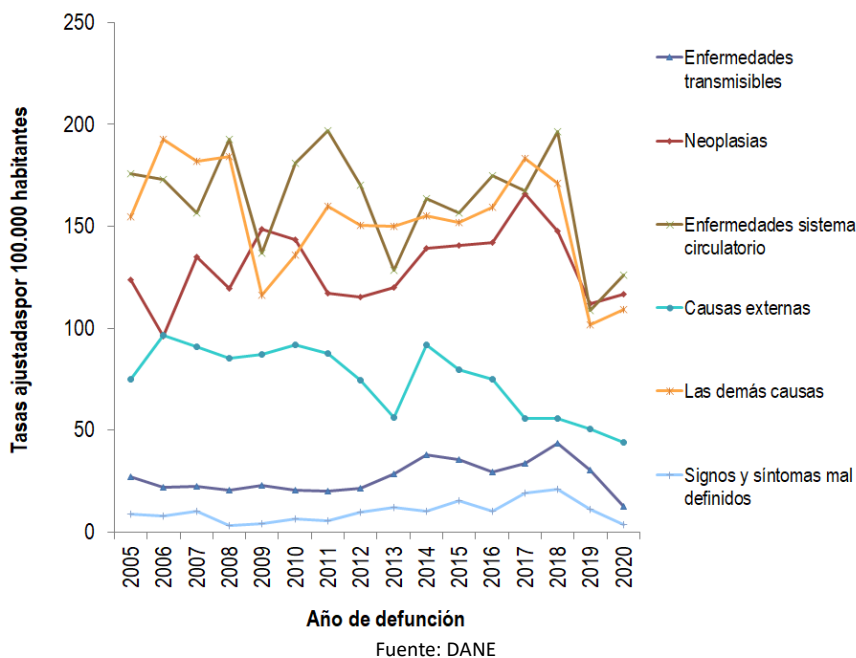
Fuente: Ministerio de Salud PPT entregados por Migración Colombia

Oferta Prestadores-Capacidad Instalada, 2015 - 2022



Fuente: SISPRO

Mortalidad según grandes grupos de causas OPS lista 6/67 2005 – 2020



Semaforización de la mortalidad materno – infantil y niñez. 2020

Causa de muerte	Antioquia	Rionegro
Razón de mortalidad materna	47,36	137,36
Tasa de mortalidad neonatal	5,18	6,87
Tasa de mortalidad infantil	7,73	8,93
Tasa de mortalidad en la niñez	9,14	10,99
Tasa de mortalidad por IRA en menores de cinco años	4,97	0,00
Tasa de mortalidad por EDA en menores de cinco años	0,65	0,00
Tasa de mortalidad por desnutrición en menores de cinco años	1,51	0,00

Fuente: DANE

Distribución porcentual de causas de morbilidad atendida, por ciclo de vida, 2009-2021

Ciclo vital	Gran causa de morbilidad	Total											Δ pp 2020-2021		
		2009	2010	2011	2012	2013	2014	2015	2016	2017	2018	2019		2020	2021
Primera infancia (0 - 5años)	Condiciones transmisibles y nutricionales	39,88	41,47	42,57	40,48	37,60	35,80	33,10	32,14	32,09	31,92	29,74	20,34	16,59	-3,75
	Condiciones perinatales	3,38	2,34	3,03	3,03	5,34	5,39	5,22	4,24	5,16	5,63	5,59	7,32	5,70	-1,62
	Enfermedades no transmisibles	32,75	34,89	36,55	36,85	38,96	42,25	46,67	50,15	49,09	47,76	49,31	53,02	57,37	4,36
	Lesiones	4,26	4,15	4,23	4,62	3,76	4,13	3,97	3,47	3,66	3,86	4,58	7,10	5,93	-1,16
	Condiciones mal clasificadas	19,72	17,15	13,61	15,03	13,34	12,44	11,03	10,00	9,99	10,82	10,78	12,22	14,41	2,19
Infancia (6 - 11 años)	Condiciones transmisibles y nutricionales	25,33	23,25	18,48	19,65	19,31	18,77	16,33	15,69	16,51	13,87	13,48	8,43	5,21	-3,21
	Condiciones maternas	0,07	0,01	0,02	0,03	0,04	0,08	0,43	0,05	0,06	0,16	0,11	0,09	0,05	-0,04
	Enfermedades no transmisibles	50,09	50,73	60,35	55,18	58,77	59,69	65,56	65,41	65,85	68,20	71,84	74,59	77,75	2,76
	Lesiones	5,59	6,32	4,38	4,87	5,24	5,78	5,34	5,14	5,74	7,32	6,31	7,61	7,69	0,08
	Condiciones mal clasificadas	18,92	19,69	16,77	20,27	16,64	15,68	12,34	11,26	12,29	12,80	11,90	12,03	12,45	0,42
Adolescencia (12 - 18 años)	Condiciones transmisibles y nutricionales	15,77	13,95	12,11	12,28	12,78	11,43	10,29	10,53	10,85	8,81	7,91	5,75	3,99	-1,76
	Condiciones maternas	1,93	2,08	1,49	1,62	1,65	1,99	2,37	1,01	1,05	1,28	0,99	1,55	1,22	-0,32
	Enfermedades no transmisibles	56,41	58,21	62,88	59,72	62,77	63,34	66,78	68,76	67,60	68,24	70,49	71,44	74,41	2,97
	Lesiones	7,60	8,05	6,41	6,87	6,72	8,20	7,08	7,41	7,88	8,23	7,29	6,95	7,37	0,41
	Condiciones mal clasificadas	18,28	17,70	17,10	19,52	16,09	15,04	13,48	12,29	12,62	13,43	13,32	14,32	13,01	-1,31
Juventud (14 - 26 años)	Condiciones transmisibles y nutricionales	16,63	16,20	15,78	15,33	16,96	16,05	15,15	17,29	15,87	14,33	13,54	9,69	7,19	-2,50
	Condiciones maternas	5,61	6,70	4,94	4,81	5,62	5,96	4,47	2,94	3,75	4,56	4,28	7,18	4,84	-2,34
	Enfermedades no transmisibles	54,67	54,82	57,43	57,62	56,80	57,10	61,14	60,30	60,58	61,92	62,99	60,92	65,10	4,18
	Lesiones	6,13	6,50	5,76	5,93	5,45	7,54	7,09	7,89	8,10	7,56	7,52	9,04	8,48	-0,56
	Condiciones mal clasificadas	16,96	15,78	16,09	16,30	15,17	13,36	12,15	11,58	11,70	11,63	11,67	13,18	14,39	1,22
Adultez (27 - 59 años)	Condiciones transmisibles y nutricionales	10,43	9,57	9,16	9,46	10,62	10,10	9,15	10,22	9,28	8,61	8,10	6,13	4,61	-1,52
	Condiciones maternas	1,15	1,22	1,05	1,00	1,05	1,24	1,20	0,65	1,00	1,08	0,98	1,44	1,22	-0,22
	Enfermedades no transmisibles	68,74	72,16	74,60	72,56	72,29	73,24	75,53	75,15	75,25	75,75	76,45	76,18	76,56	0,38
	Lesiones	4,64	4,52	3,95	4,42	4,01	4,82	4,82	4,99	5,26	5,22	5,25	6,12	5,79	-0,33
	Condiciones mal clasificadas	15,04	12,52	11,24	12,57	12,03	10,60	9,29	8,99	9,20	9,33	9,23	10,13	11,83	1,70
Persona mayor (Mayores de 60 años)	Condiciones transmisibles y nutricionales	5,58	5,26	4,84	4,65	5,77	4,72	4,71	4,18	4,42	4,49	3,75	2,57	1,88	-0,69
	Condiciones maternas	0,01	0,01	0,00	0,00	0,01	0,00	0,00	0,00	0,00	0,00	0,01	0,00	0,00	0,00
	Enfermedades no transmisibles	80,12	83,78	85,13	83,82	82,48	84,40	85,47	86,83	85,29	85,29	86,50	86,53	86,67	0,13
	Lesiones	3,27	3,26	2,93	3,08	3,51	3,70	3,18	3,27	3,63	3,55	3,46	3,28	3,26	-0,02
	Condiciones mal clasificadas	11,02	7,70	7,09	8,45	8,24	7,17	6,63	5,72	6,66	6,68	6,28	7,62	8,18	0,57

Fuente: SISPRO - RIPS

Determinantes intermedios de la salud Condiciones de vida

Determinantes intermediarios de la salud	Año	Antioquia	Rionegro
Cobertura de servicios de electricidad	2019	99,4	99,5
Cobertura de acueducto	2020	90,3	31,3
Cobertura de alcantarillado	2020	80,9	26,8
Índice de riesgo de la calidad del agua para consumo humano (IRCA)	2021	6,7	1,0
Porcentaje de hogares sin acceso a fuentes de agua mejorada (DNP-DANE)	2018	13,1	0,5
Porcentaje de hogares con inadecuada eliminación de excretas (DNP-DANE)	2018	14,3	0,9

Fuente: SISPRO - RIPS

Determinantes intermedios de la salud Seguridad alimentaria

Determinantes intermediarios de la salud	Año	Antioquia	Rionegro
Porcentaje de nacidos vivos con bajo peso al nacer (EEVV-DANE)	2020	9,2	11,3

Fuente: DANE

Determinantes intermedios de la salud Sistema sanitario

Determinantes intermedios de la salud	Año	Antioquia	Rionegro
Porcentaje de hogares con barreras de acceso a los servicios para cuidado de la primera infancia (DNP-DANE)	2018	7,3	1,5
Porcentaje de hogares con barreras de acceso a los servicios de salud (DNP-DANE)	2018	4,5	3,7
Cobertura de afiliación al SGSSS (MSPS)	2021	99,6	90,0
Coberturas administrativas de vacunación con BCG para nacidos vivos (MSPS)	2021	89,6	27,2
Coberturas administrativas de vacunación con DPT 3 dosis en menores de 1 año (MSPS)	2021	85,4	107,2
Coberturas administrativas de vacunación con polio 3 dosis en menores de 1 año (MSPS)	2021	84,6	108,0
Coberturas administrativas de vacunación con triple viral dosis en menores de 1 año (MSPS)	2021	84,1	101,6
Porcentaje de nacidos vivos con cuatro o más consultas de control prenatal (EEVV-DANE)	2020	87,2	92,8
Cobertura de parto institucional (EEVV-DANE)	2020	99,1	96,8
Porcentaje de partos atendidos por personal calificado (EEVV-DANE)	2020	99,2	97,9

Fuente PAI - MSPS

Determinantes intermedios de la salud Educación

Determinantes intermediarios de la salud	Año	Antioquia	Rionegro
Porcentaje de hogares con analfabetismo (DNP-DANE)	2018	8,5	4,0
Tasa de cobertura bruta de Educación categoría Primaria (MEN)	2021	105,4	107,6
Tasa de cobertura bruta de Educación Categoría Secundario (MEN)	2021	119,6	124,4
Tasa de cobertura bruta de Educación Categoría Media (MEN)	2021	90,7	97,1

Fuente: SISPRO

Secretaría Seccional de Salud y Protección Social de Antioquia

Subsecretaría Planeación para la Atención en Salud
2023