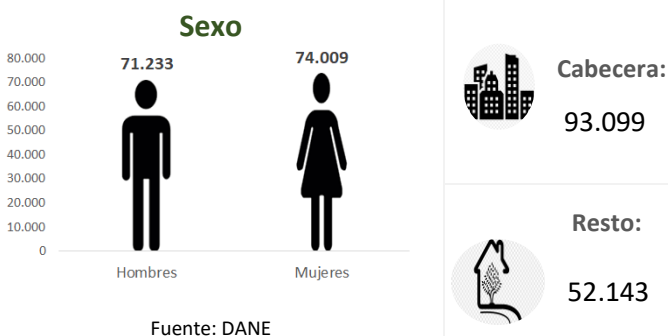


Temperatura media de la cabecera municipal °C	Altitud de la cabecera municipal M.S.N.M	Extensión (km ²)	Densidad poblacional habitantes por km ²	Número de veredas	Número de corregimientos
17	2125	198	733.5	35	1

Población 2021

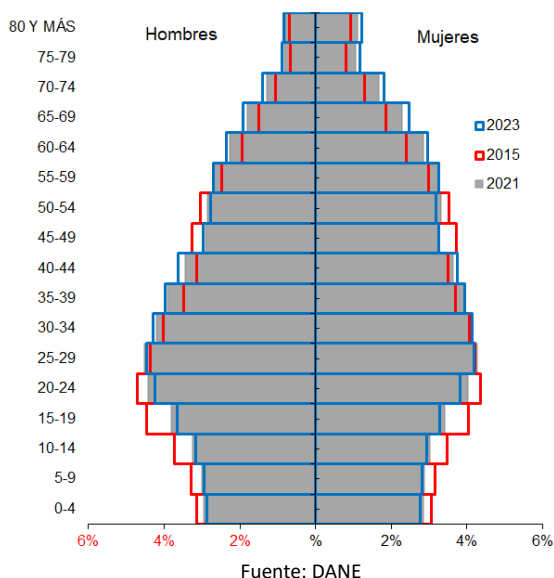


Población por ciclo vital 2015, 2021 y 2023

Ciclo vital	2015		2021		2023	
	Número absoluto	Frecuencia relativa	Número absoluto	Frecuencia relativa	Número absoluto	Frecuencia relativa
Primera infancia (0 a 5 años)	9496	7.5	10129	7.0	10129	6.8
Infancia (6 a 11 años)	10113	7.9	10404	7.2	10472	7.0
Adolescencia (12 a 18)	14209	11.2	13811	9.5	13727	9.2
Juventud (19 a 26)	18308	14.4	19697	13.6	19480	13.0
Adultez (27 a 59)	58539	46.0	68052	46.9	70483	47.1
Persona mayor (60 y más)	16726	13.1	23149	15.9	25495	17.0
TOTAL	127391	100	145242	100	149786	100

Fuente: DANE - proyecciones de población Censo 2018

Piramide poblacional 2015, 2021 y 2023

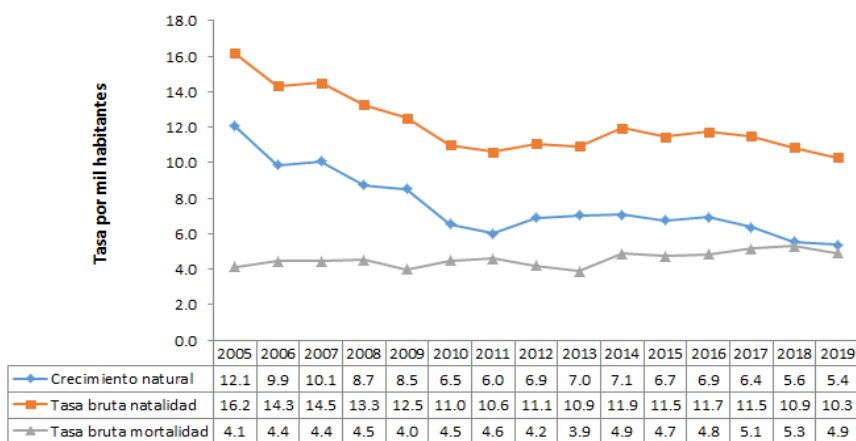


Indicadores de estructura demográfica 2015, 2021 y 2023

Índice Demográfico	Año		
	2015	2021	2023
Poblacion total	127.391	145.242	149.786
Poblacion Masculina	62.446	71.233	73.523
Poblacion femenina	64.945	74.009	76.263
Relación hombres:mujer	96.15	96.25	96
Razón niños:mujer	22	22	21
Índice de infancia	20	18	17
Índice de juventud	26	25	24
Índice de vejez	13	16	17
Índice de envejecimiento	66	89	97
Índice demografico de dependencia	40.11	40.44	41.14
Índice de dependencia infantil	27.80	25.23	24.65
Índice de dependencia mayores	12.31	15.21	16.49
Índice de Friz	98.06	85.68	81.52

Fuente: DANE

Tasas brutas de natalidad, mortalidad y tasa de crecimiento natural 2005 – 2019



Total defunciones (por residencia)
año 2019 682

Total nacimientos (por residencia)
año 2019 1433

Tasa de fecundidad específica en mujeres 2019

Grupo edad	Antioquia	Rionegro
10 a 14 años	2,8	0,2
15 a 19 años	50,9	31,3

Tasa por 1.000 mujeres

Oferta Prestadores-Capacidad Instalada

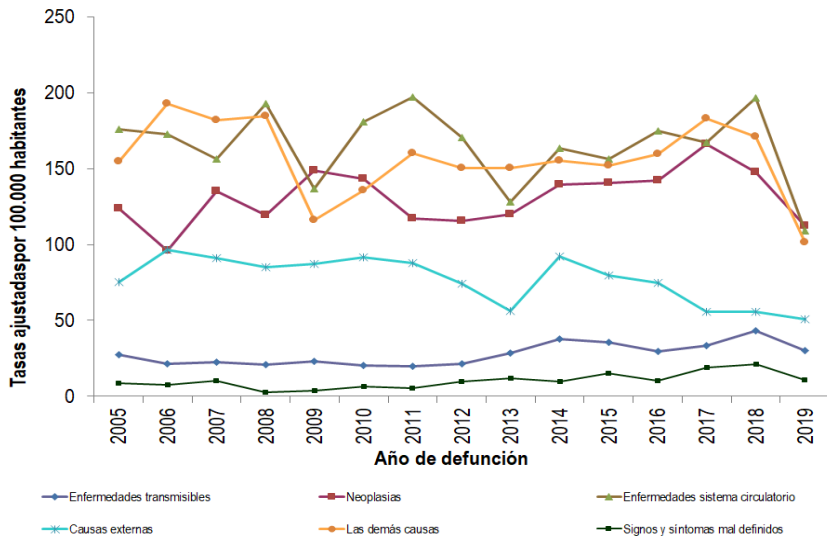


Salud mental

Evento	Antioquia	Rionegro	Año	Fuente
Intento de suicidio	66,2	81,1	2020	SIVIGILA
Suicidio	6,8	10,2	2019	SISPRO

Tasa por 100.000 hbtes

Mortalidad según grandes grupos de causas OPS lista 6/67 2005 – 2019



Fuente: DANE

Distribución porcentual de las principales causas de morbilidad atendida, por ciclo de vida 2009-2020

Ciclo vital	Gran causa de morbilidad	Total													Δ pp 2020-2019	Tendencia
		2009	2010	2011	2012	2013	2014	2015	2016	2017	2018	2019	2020			
Primera infancia (0 - 5 años)	Condiciones transmisibles y nutricionales	38,88	41,47	42,57	40,49	37,60	35,80	39,10	32,24	32,10	31,93	29,77	20,46	-9,31	↘	
	Condiciones perinatales	3,38	2,34	3,03	3,02	5,34	5,39	5,22	4,00	5,15	5,63	5,59	7,02	1,43	↘	
	Enfermedades no transmisibles	32,75	34,89	35,55	35,85	39,96	42,25	46,67	50,29	49,11	47,75	49,36	53,90	3,93	↗	
	Lesiones	4,26	4,15	4,23	4,62	3,76	4,13	3,97	3,46	3,66	3,87	4,59	7,04	2,45	↗	
	Condiciones mal clasificadas	19,72	17,15	13,61	5,03	3,34	2,44	11,03	10,01	9,98	10,82	10,68	12,18	1,50	↗	
Infancia (6 - 11 años)	Condiciones transmisibles y nutricionales	25,34	23,25	18,48	19,65	19,31	18,77	16,36	15,64	16,51	13,87	13,51	8,49	-5,02	↘	
	Condiciones maternas	0,07	0,01	0,02	0,03	0,04	0,08	0,43	0,03	0,03	0,15	0,10	0,09	-0,05	↘	
	Enfermedades no transmisibles	50,09	50,73	50,35	55,19	58,7	59,89	65,4	67,95	65,4	65,84	68,15	72,20	4,05	↗	
	Lesiones	5,57	6,32	4,38	4,87	5,24	5,78	5,32	5,11	5,74	7,33	6,32	7,22	0,90	↗	
	Condiciones mal clasificadas	18,93	19,69	16,77	20,27	16,64	15,68	12,35	11,26	12,28	12,81	11,92	11,99	0,07	↗	
Adolescencia (12 - 18 años)	Condiciones transmisibles y nutricionales	15,77	13,95	12,11	12,28	12,78	11,43	10,29	10,52	10,84	8,82	7,92	5,80	-2,12	↘	
	Condiciones maternas	1,93	2,08	1,49	1,62	1,65	1,99	2,37	0,97	1,04	1,28	0,97	1,43	0,45	↘	
	Enfermedades no transmisibles	56,42	58,21	62,88	59,71	62,77	63,34	66,79	68,82	67,60	68,25	70,48	71,82	1,14	↗	
	Lesiones	7,60	8,05	6,41	6,87	6,72	8,20	7,07	7,40	7,88	8,24	7,29	6,84	-0,45	↗	
	Condiciones mal clasificadas	18,27	17,70	17,10	19,52	16,09	15,04	13,48	12,29	12,63	13,41	13,33	14,31	0,98	↗	
Juventud (14 - 26 años)	Condiciones transmisibles y nutricionales	16,63	16,20	15,78	15,33	16,96	16,06	15,17	17,31	15,87	14,34	13,56	9,78	-3,78	↘	
	Condiciones maternas	5,60	6,70	4,94	4,81	5,62	5,96	4,45	2,91	3,75	4,56	4,28	7,09	2,81	↘	
	Enfermedades no transmisibles	54,67	54,82	57,43	57,62	56,80	57,10	61,13	60,29	60,59	61,92	62,99	60,95	-2,13	↗	
	Lesiones	6,13	6,50	5,76	5,93	5,45	7,53	7,09	7,92	8,10	7,56	7,52	8,93	1,41	↗	
	Condiciones mal clasificadas	16,97	15,78	16,09	16,31	15,17	13,36	12,16	11,57	11,70	11,63	11,66	13,25	1,59	↗	
Adultez (27 - 59 años)	Condiciones transmisibles y nutricionales	10,43	9,57	9,16	9,46	10,62	10,10	9,15	10,22	9,28	8,61	8,12	6,12	-1,99	↘	
	Condiciones maternas	1,15	1,22	1,05	1,00	1,05	1,24	1,20	0,65	1,00	1,08	0,98	1,42	0,45	↘	
	Enfermedades no transmisibles	68,74	72,15	74,60	72,55	72,25	73,24	75,53	75,15	75,25	75,75	76,44	76,32	-0,12	↗	
	Lesiones	4,64	4,52	3,95	4,42	4,01	4,82	4,82	4,99	5,26	5,22	5,24	6,04	0,80	↗	
	Condiciones mal clasificadas	15,04	12,52	11,24	12,57	12,03	10,60	9,29	8,99	9,20	9,33	9,23	10,09	0,86	↗	
Persona mayor (Mayores de 60 años)	Condiciones transmisibles y nutricionales	5,58	5,26	4,84	4,65	5,77	4,72	4,71	4,18	4,42	4,49	3,77	2,57	-1,20	↘	
	Condiciones maternas	0,01	0,01	0,00	0,00	0,01	0,01	0,00	0,00	0,00	0,00	0,01	0,00	0,00	↘	
	Enfermedades no transmisibles	80,12	83,78	85,13	83,82	82,48	84,40	85,47	86,84	85,25	85,25	86,49	86,61	0,12	↗	
	Lesiones	3,27	3,26	2,93	3,08	3,51	3,70	3,18	3,27	3,63	3,55	3,45	3,25	-0,21	↗	
	Condiciones mal clasificadas	11,02	7,70	7,09	8,45	8,24	7,17	6,63	5,72	6,66	6,68	6,28	7,56	1,29	↗	

Fuente: SISPRO - RIPS

Vacunación covid

Municipios	Total 1° dosis aplicadas todas etapas 2	Total 2° dosis aplicadas todas etapas	Z_Total dosis única total etapas
Rionegro	125.756	100.462	14.441

Fuente: SSSA

Semaforización de la mortalidad materno – infantil y niñez. 2019

Causa de muerte	Antioquia	Rionegro
Razón de mortalidad materna	34,20	0,00
Tasa de mortalidad neonatal	5,70	4,88
Tasa de mortalidad infantil	8,70	9,07
Tasa de mortalidad en la niñez	10,67	9,07
Tasa de mortalidad por IRA en menores de cinco años	10,30	12,01
Tasa de mortalidad por EDA en menores de cinco años	3,90	0,00
Tasa de mortalidad por desnutrición en menores de cinco años	2,20	0,00

Fuente: DANE

Determinantes intermedios de la salud Condiciones de vida

Determinantes intermedios de la salud	Antioquia	Rionegro
Cobertura de servicios de electricidad (2018)	99,4	99,5
Cobertura de acueducto (2019)	89,8	83,0
Cobertura de alcantarillado (2019)	82,0	64,7
Índice de riesgo de la calidad del agua para consumo humano (IRCA 2019)	6,6	1,0
Porcentaje de hogares sin acceso a fuentes de agua mejorada (DNP-DANE 2018)	13,1	0,5
Porcentaje de hogares con inadecuada eliminación de excretas (DNP-DANE 2018)	14,3	0,9

Fuente: SISPRO - RIPS

Determinantes intermedios de la salud Sistema sanitario

Determinantes intermedios de la salud	Antioquia	Rionegro
Porcentaje de hogares con barreras de acceso a los servicios para cuidado de la primera infancia (DNP-DANE 2005,2018)	7,1	1,4
Porcentaje de hogares con barreras de acceso a los servicios de salud (DNP-DANE 2005, 2018)	3,7	1,4
Cobertura de afiliación al SGSSS (MSPS 2020)	98,4	100,0
Coberturas administrativas de vacunación con BCG para nacidos vivos (MSPS 2020)	73,1	310,8
Coberturas administrativas de vacunación con DPT 3 dosis en menores de 1 año (MSPS 2020)	69,0	95,7
Coberturas administrativas de vacunación con polio 3 dosis en menores de 1 año (MSPS 2020)	68,2	95,4
Coberturas administrativas de vacunación con triple viral dosis en menores de 1 año (MSPS 2020)	74,4	96,4
Porcentaje de nacidos vivos con cuatro o más consultas de control prenatal (EEVV-DANE) 2019	90,2	95,0
Cobertura de parto institucional (EEVV-DANE) 2019	99,3	99,9
Porcentaje de partos atendidos por personal calificado (EEVV-DANE) 2019	99,3	99,9

Fuente PAI – MSPS

Determinantes intermedios de la salud Seguridad alimentaria

Determinantes intermedios de la salud	Antioquia	Rionegro
Porcentaje de nacidos vivos con bajo peso al nacer (EEVV-DANE)	9,5	12,9

Fuente: DANE

Secretaría Seccional de Salud y Protección Social de Antioquia

Subsecretaría Planeación para la Atención en Salud

2022