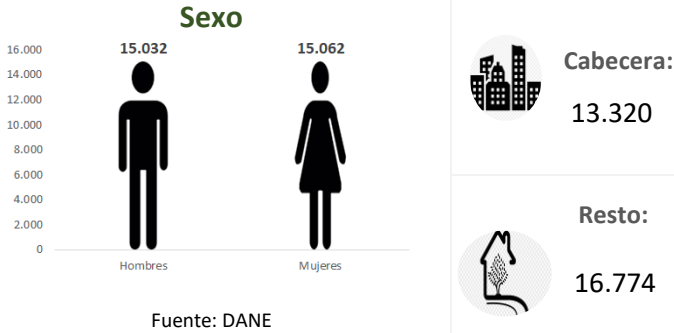


Temperatura media de la cabecera municipal °C	Altitud de la cabecera municipal M.S.N.M	Extensión (km2)	Densidad poblacional habitantes por km2	Número de veredas	Número de corregimientos
25	700	2008	15.0	53	2

Población 2021

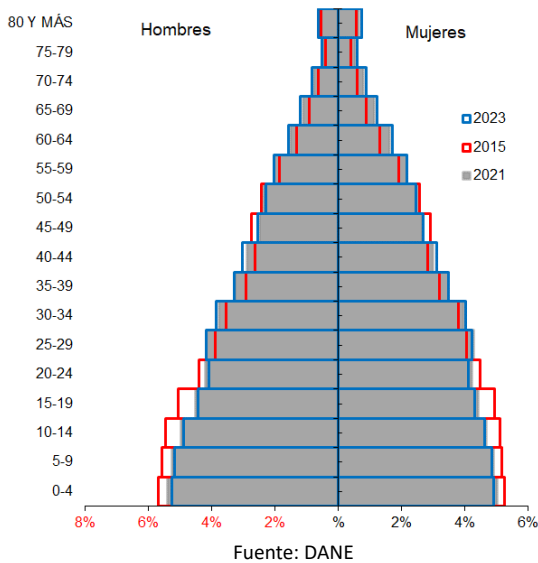


Población por ciclo vital 2015, 2021 y 2023

Ciclo vital	2015		2021		2023	
	Número absoluto	Frecuencia relativa	Número absoluto	Frecuencia relativa	Número absoluto	Frecuencia relativa
Primera infancia (0 a 5 años)	3561	13,1	3761	12,5	3785	12,2
Infancia (6 a 11 años)	3489	12,8	3621	12,0	3689	11,9
Adolescencia (12 a 18)	3919	14,4	3904	13,0	3949	12,7
Juventud (19 a 26)	3833	14,1	4070	13,5	4101	13,2
Adultez (27 a 59)	10345	38,0	11953	39,7	12438	40,1
Persona mayor (60 y más)	2067	7,6	2785	9,3	3074	9,9
<b>TOTAL</b>	<b>27214</b>	<b>100</b>	<b>30094</b>	<b>100</b>	<b>31036</b>	<b>100</b>

Fuente: DANE - proyecciones de población Censo 2018

Piramide poblacional 2015, 2021 y 2023

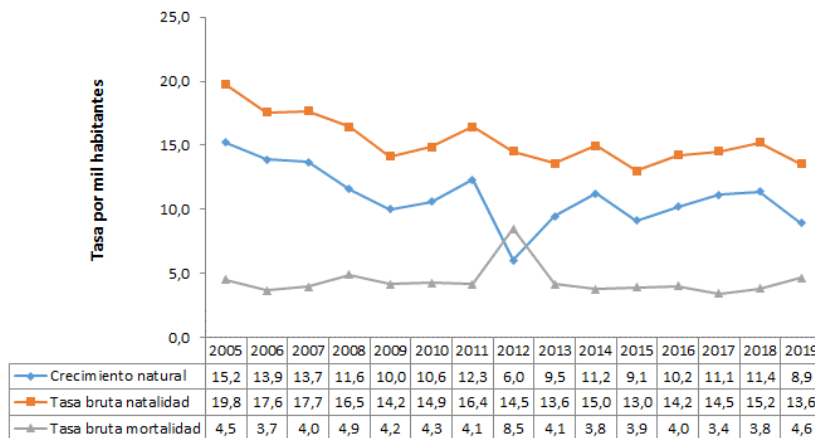


Indicadores de estructura demográfica 2015, 2021 y 2023

Índice Demográfico	Año		
	2015	2021	2023
Poblacion total	27.214	30.094	31.036
Poblacion Masculina	13.622	15.032	15.486
Poblacion femenina	13.592	15.062	15.550
Relación hombres:mujer	100,22	99,80	100
Razón niños:mujer	42	40	39
Índice de infancia	32	30	30
Índice de juventud	27	26	25
Índice de vejez	8	9	10
Índice de envejecimiento	24	31	33
Índice demografico de dependencia	59,20	57,17	57,10
Índice de dependencia infantil	51,29	47,56	46,70
Índice de dependencia mayores	7,91	9,62	10,40
Índice de Friz	171,76	153,41	147,64

Fuente: DANE

Tasas brutas de natalidad, mortalidad y tasa de crecimiento natural 2005 – 2019



Total defunciones (por residencia) año 2019

135



Total nacimientos (por residencia) año 2019

394



Tasa de fecundidad específica en mujeres 2019

Grupo edad	Antioquia	Remedios
10 a 14 años	2,8	10,9
15 a 19 años	50,9	69,6

Tasa por 1.000 mujeres



Oferta Prestadores-Capacidad Instalada

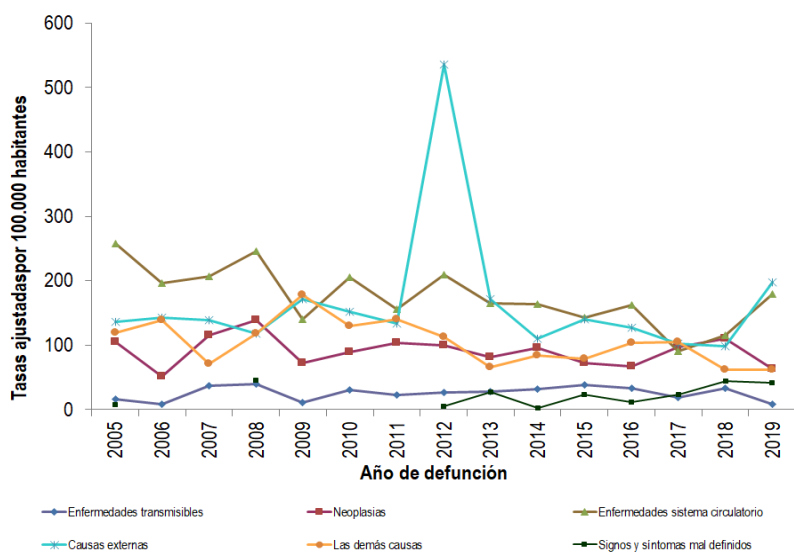


Salud mental

Evento	Antioquia	Remedios	Año	Fuente
Intento de suicidio	66,2	27,0	2020	SIVIGILA
Suicidio	6,8	5,6	2019	SISPRO

Tasa por 100.000 hbtes

## Mortalidad según grandes grupos de causas OPS lista 6/67 2005 – 2019



Fuente: DANE

## Semaforización de la mortalidad materno – infantil y niñez. 2019

Causa de muerte	Antioquia	Remedios
Razón de mortalidad materna	34,20	0,00
Tasa de mortalidad neonatal	5,70	2,54
Tasa de mortalidad infantil	8,70	2,54
Tasa de mortalidad en la niñez	10,67	2,54
Tasa de mortalidad por IRA en menores de cinco años	10,30	0,00
Tasa de mortalidad por EDA en menores de cinco años	3,90	0,00
Tasa de mortalidad por desnutrición en menores de cinco años	2,20	0,00

Fuente: DANE

## Distribución porcentual de las principales causas de morbilidad atendida, por ciclo de vida 2009-2020

Ciclo vital	Gran causa de morbilidad	Total											Tendencia		
		2009	2010	2011	2012	2013	2014	2015	2016	2017	2018	2019		2020	Δ pp 2020-2019
Primera infancia (0 - 5 años)	Condiciones transmisibles y nutricionales	43,09	38,34	32,31	35,96	37,88	29,92	31,10	19,58	28,12	24,97	23,19	20,71	2,48	
	Condiciones perinatales	1,05	2,67	5,35	3,20	6,50	1,66	2,29	1,41	1,70	0,38	4,11	20,80	16,68	
	Enfermedades no transmisibles	27,69	22,65	26,60	25,56	30,27	34,80	24,30	23,46	25,13	31,10	38,42	31,06	17,36	
	Lesiones	4,44	15,42	14,26	9,85	9,67	6,86	7,55	8,84	7,77	9,36	7,74	11,06	3,32	
Infancia (6 - 11 años)	Condiciones mal clasificadas	23,74	20,92	26,48	21,43	15,69	26,76	34,77	46,91	32,27	28,19	26,54	16,37	30,17	
	Condiciones transmisibles y nutricionales	28,58	30,04	20,79	21,85	18,64	14,77	16,63	16,72	10,99	9,19	11,48	10,26	1,22	
	Condiciones maternas	0,00	0,00	0,00	0,00	0,00	0,00	0,31	0,00	0,27	0,00	0,08	0,08	0,00	
	Enfermedades no transmisibles	37,73	33,69	42,83	42,45	42,93	46,11	32,00	29,90	32,69	48,95	45,93	41,28	4,64	
Adolescencia (12 - 18 años)	Lesiones	18,54	16,76	13,51	13,62	9,13	14,01	9,73	15,43	15,11	13,19	15,94	22,52	6,38	
	Condiciones mal clasificadas	25,15	29,51	22,87	22,08	19,30	25,11	41,33	37,94	40,93	27,66	26,58	26,85	10,72	
	Condiciones transmisibles y nutricionales	15,84	18,21	14,78	10,07	10,02	6,33	9,88	8,28	5,57	5,49	6,57	7,07	0,50	
	Condiciones maternas	3,89	18,58	12,07	5,36	11,48	6,50	6,52	3,19	8,11	7,06	8,46	11,97	4,50	
Juventud (14 - 26 años)	Enfermedades no transmisibles	46,25	38,77	38,54	40,09	41,61	30,18	31,57	29,68	31,61	41,36	41,79	33,39	16,39	
	Lesiones	15,89	16,13	18,79	10,82	13,03	14,28	12,40	16,39	15,30	15,89	12,87	19,43	3,55	
	Condiciones mal clasificadas	28,13	26,30	25,82	23,66	23,86	32,72	39,62	42,45	38,41	30,20	30,31	26,15	14,16	
	Condiciones transmisibles y nutricionales	12,34	12,60	9,87	10,84	5,98	8,27	8,12	4,17	7,24	6,46	6,15	6,54	0,39	
Adultez (27 - 59 años)	Condiciones maternas	4,77	16,69	13,06	12,77	4,26	6,09	12,25	8,25	8,89	8,72	9,40	19,49	10,71	
	Enfermedades no transmisibles	52,02	45,33	43,14	42,24	41,84	38,14	33,67	24,84	29,51	38,00	42,28	38,26	16,02	
	Lesiones	18,04	18,34	9,21	13,02	11,05	12,64	12,67	23,48	23,26	15,46	15,50	17,39	1,88	
	Condiciones mal clasificadas	22,83	27,04	24,72	21,14	26,87	24,85	33,29	38,26	31,10	30,36	26,67	20,33	16,35	
Persona mayor (Mayores de 60 años)	Condiciones transmisibles y nutricionales	9,33	7,86	6,37	7,28	6,32	6,68	7,36	4,52	6,97	4,81	5,27	8,85	1,59	
	Condiciones maternas	0,75	1,31	1,66	2,45	1,90	3,19	1,81	0,97	2,10	1,95	1,87	4,05	2,18	
	Enfermedades no transmisibles	69,40	67,85	66,19	68,32	64,28	59,33	57,15	61,83	49,15	59,20	63,12	54,94	11,18	
	Lesiones	4,24	4,06	6,49	6,86	9,89	10,07	6,99	10,80	12,60	9,51	9,19	12,42	3,23	
Persona mayor (Mayores de 60 años)	Condiciones mal clasificadas	16,28	18,92	19,29	15,10	17,60	20,53	26,69	22,18	28,17	24,53	20,55	19,74	10,81	
	Condiciones transmisibles y nutricionales	5,91	3,69	4,58	4,74	5,83	6,97	6,37	4,80	4,14	4,70	3,99	5,49	1,51	
	Condiciones maternas	0,00	0,00	0,00	0,00	0,00	0,00	0,00	0,00	0,00	0,00	0,01	0,06	0,05	
	Enfermedades no transmisibles	81,04	81,66	81,88	81,08	79,11	70,85	88,77	75,00	69,34	76,99	77,61	75,37	12,24	
Persona mayor (Mayores de 60 años)	Lesiones	2,45	3,78	1,44	3,30	4,87	4,55	4,04	2,53	3,43	3,35	5,00	6,53	3,53	
	Condiciones mal clasificadas	10,60	10,88	12,12	10,88	10,19	7,63	20,88	17,67	23,09	14,96	13,39	12,54	10,85	

Fuente: SISPRO - RIPS

## Determinantes intermedios de la salud Condiciones de vida

Determinantes intermedios de la salud	Antioquia	Remedios
Cobertura de servicios de electricidad (2018)	99,4	92,3
Cobertura de acueducto (2019)	89,8	100,0
Cobertura de alcantarillado (2019)	82,0	1,9
Índice de riesgo de la calidad del agua para consumo humano (IRCA 2019)	6,6	30,7
Porcentaje de hogares sin acceso a fuentes de agua mejorada (DNP-DANE 2018)	13,1	19,0
Porcentaje de hogares con inadecuada eliminación de excretas (DNP-DANE 2018)	14,3	41,7

Fuente: SISPRO - RIPS

## Determinantes intermedios de la salud Sistema sanitario

Determinantes intermedios de la salud	Antioquia	Remedios
Porcentaje de hogares con barreras de acceso a los servicios para cuidado de la primera infancia (DNP-DANE 2005,2018)	7,1	2,8
Porcentaje de hogares con barreras de acceso a los servicios de salud (DNP- DANE 2005, 2018)	3,7	1,5
Cobertura de afiliación al SGSSS (MSPS 2020)	98,4	88,2
Coberturas administrativas de vacunación con BCG para nacidos vivos (MSPS 2020)	73,1	24,8
Coberturas administrativas de vacunación con DPT 3 dosis en menores de 1 año (MSPS 2020)	69,0	59,2
Coberturas administrativas de vacunación con polio 3 dosis en menores de 1 año (MSPS 2020)	68,2	58,6
Coberturas administrativas de vacunación con triple viral dosis en menores de 1 año (MSPS 2020)	74,4	71,3
Porcentaje de nacidos vivos con cuatro o más consultas de control prenatal (EEVV-DANE) 2019	90,2	83,7
Cobertura de parto institucional (EEVV-DANE) 2019	99,3	97,4
Porcentaje de partos atendidos por personal calificado (EEVV-DANE) 2019	99,3	97,5

Fuente PAI – MSPS

## Vacunación covid

MUNICIPIOS	TOTAL 1° DOSIS APLICADAS	TOTAL 2° DOSIS APLICADAS	Z_TOTAL DOSIS UNICA TOTAL
	TODAS ETAPAS2	TODAS ETAPAS	ETAPAS
Remedios	13.318	7.392	1.674

Fuente: SSSA

## Determinantes intermedios de la salud Seguridad alimentaria

Determinantes intermedios de la salud	Antioquia	Remedios
Porcentaje de nacidos vivos con bajo peso al nacer (EEVV-DANE)	9,5	8,2

Fuente: DANE