

Temperatura media de la cabecera municipal °C	Altitud de la cabecera municipal M.S.N.M	Extensión (km2)	Densidad poblacional habitantes por km2	Número de Veredas	Número de Corregimientos
27	150	365	53,6	12	4

Población 2022

Cabecera: **3.969** Resto: **15.597**

Fuente: DANE

Población por ciclo vital 2015, 2022 y 2025

Ciclo vital	2015		2022		2025	
	Número absoluto	Frecuencia relativa	Número absoluto	Frecuencia relativa	Número absoluto	Frecuencia relativa
Primera infancia (0 a 5 años)	1.848	10,9	2.009	10,3	1.894	9,4
Infancia (6 a 11 años)	1.774	10,4	1.921	9,8	1.902	9,5
Adolescencia (12 a 18)	2.123	12,5	2.175	11,1	2.229	11,1
Juventud (19 a 26)	2.626	15,4	2.933	15,0	2.984	14,9
Adultez (27 a 59)	7.250	42,6	8.523	43,6	8.936	44,5
Persona mayor (60 y más)	1.384	8,1	2.005	10,2	2.132	10,6
TOTAL	17.005	100	19.566	100	20.077	100

Fuente: DANE - proyecciones de población Censo 2018

Total defunciones año 2020 : 100 (por residencia)

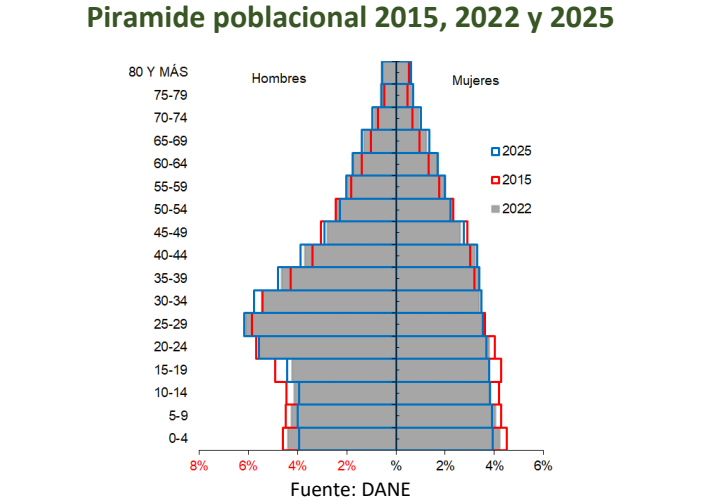
Total nacimientos año 2020: 261 (por residencia)

Embarazo adolescente, 2020

Tasa por 1.000 mujeres

Grupo edad	Antioquia	Puerto Triunfo
10 a 14 años	2,6	5,5
15 a 19 años	48,1	91,7

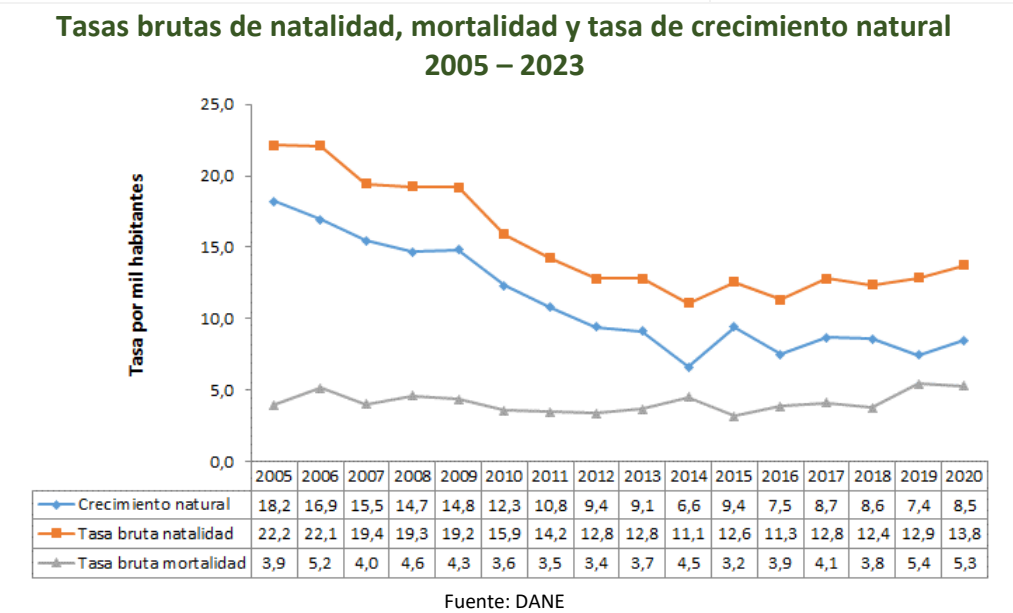
Fuente: DANE



Indicadores de estructura demográfica 2015, 2022 y 2025

Índice Demográfico	Año		
	2015	2022	2025
Poblacion total	17.005	19.566	20.077
Poblacion Masculina	9.269	10.718	11.014
Poblacion femenina	7.736	8.848	9.063
Relación hombres:mujer	119,8	121,1	121,5
Razón niños:mujer	37,2	36,1	32,9
Índice de infancia	26,5	24,8	23,5
Índice de juventud	28,3	27,1	27,1
Índice de vejez	8,1	10,2	10,6
Índice de envejecimiento	30,7	41,3	45,1
Índice demografico de dependencia	46,8	46,3	44,3
Índice de dependencia infantil	38,9	36,4	34,0
Índice de dependencia mayores	7,9	10,0	10,3
Índice de Friz	124,3	112,7	104,9

Fuente: DANE



Población por pertinencia étnica, censo 2018

Autoreconocimiento étnico	Casos	%
Gitano(a) o Rrom	0	0,00
Indígena	8	0,05
Negro(a), Mulato(a), Afrodescendiente, Afrocolombiano(a)	158	0,92
Ningún grupo étnico	17.019	98,77
No informa	46	0,27
Palenquero(a) de San Basilio	0	0,00
Raizal del Archipiélago de San Andrés, Providencia y Santa Catalina	0	0,00
Total	17.231	100

Fuente: DANE

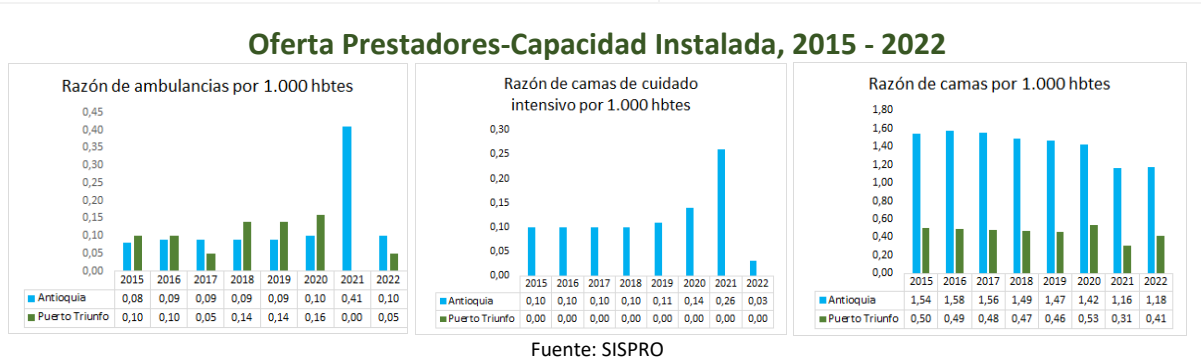
Aseguramiento población migrante, 2022

Total afiliación (PEP + PPT) 630

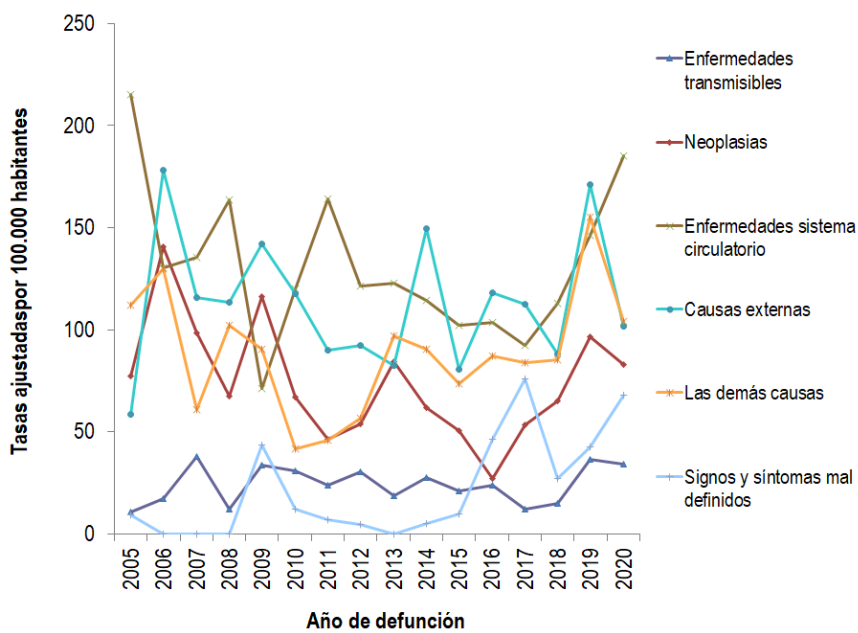
Cobertura total (PEP + PPT) 75,2%

Cobertura solo PEP 74,2%

Fuente: Ministerio de Salud PPT entregados por Migración Colombia



Mortalidad según grandes grupos de causas OPS lista 6/67 2005 – 2020



Fuente: DANE

Semaforización de la mortalidad materno – infantil y niñez. 2020

Causa de muerte	Antioquia	Puerto Triunfo
Razón de mortalidad materna	47,36	0,00
Tasa de mortalidad neonatal	5,18	0,00
Tasa de mortalidad infantil	7,73	3,83
Tasa de mortalidad en la niñez	9,14	11,49
Tasa de mortalidad por IRA en menores de cinco años	4,97	0,00
Tasa de mortalidad por EDA en menores de cinco años	0,65	0,00
Tasa de mortalidad por desnutrición en menores de cinco años	1,51	0,00

Fuente: DANE

Distribución porcentual de causas de morbilidad atendida, por ciclo de vida, 2009-2021

Ciclo vital	Gran causa de morbilidad	Total											Δ pp 2020-2021		
		2009	2010	2011	2012	2013	2014	2015	2016	2017	2018	2019		2020	2021
Primera infancia (0 - 5 años)	Condiciones transmisibles y nutricionales	52,42	43,85	43,89	38,15	36,66	47,99	36,38	29,14	27,97	29,04	26,72	18,70	23,51	4,81
	Condiciones perinatales	1,93	4,84	8,37	5,72	3,90	1,69	5,04	1,14	3,74	1,72	2,47	4,96	11,58	6,62
	Enfermedades no transmisibles	30,40	32,78	24,21	30,79	40,02	32,36	35,28	54,86	38,11	43,53	45,20	40,08	33,68	-6,39
	Lesiones	5,36	17,47	9,28	18,72	6,40	4,54	8,19	6,00	7,71	8,96	8,71	12,98	18,77	-4,21
	Condiciones mal clasificadas	9,89	11,07	14,25	16,62	13,02	13,42	15,12	8,86	22,47	16,75	16,89	23,28	22,46	-0,83
Infancia (6 - 11 años)	Condiciones transmisibles y nutricionales	28,39	32,39	15,83	16,92	22,45	23,41	17,91	15,76	9,81	17,58	11,64	7,67	17,39	9,72
	Condiciones maternas	0,00	0,00	0,00	0,00	0,00	0,00	0,00	0,00	0,00	0,00	0,00	0,00	0,00	0,00
	Enfermedades no transmisibles	40,89	44,37	53,67	52,44	46,71	49,34	54,39	50,25	44,86	43,69	49,84	57,98	46,96	-11,02
	Lesiones	14,83	11,03	14,67	18,23	14,51	9,60	10,47	23,15	16,82	12,88	7,46	10,74	18,70	-2,04
	Condiciones mal clasificadas	15,89	10,21	15,83	12,41	16,33	17,65	17,23	10,84	28,50	25,85	30,98	23,62	26,96	3,34
Adolescencia (12 - 18 años)	Condiciones transmisibles y nutricionales	21,31	18,96	17,58	22,67	9,96	16,77	6,03	9,51	6,13	8,22	7,12	7,34	5,63	-1,71
	Condiciones maternas	7,15	16,19	11,44	11,00	12,90	12,40	11,09	12,20	14,40	5,32	4,99	14,07	4,33	-9,74
	Enfermedades no transmisibles	43,66	47,20	49,58	39,18	52,94	46,29	51,95	53,90	41,33	51,86	48,59	47,71	34,20	-13,51
	Lesiones	10,98	19,86	8,26	12,26	6,93	7,13	14,20	15,85	12,27	9,51	12,16	10,86	15,58	4,73
	Condiciones mal clasificadas	16,89	17,79	13,14	15,89	17,27	17,43	16,73	8,54	25,87	25,09	27,14	20,03	40,26	20,26
Juventud (14 - 26 años)	Condiciones transmisibles y nutricionales	16,28	12,02	9,27	7,97	8,98	9,93	7,76	7,88	8,52	5,51	6,84	7,05	10,35	3,30
	Condiciones maternas	12,96	11,95	22,18	19,19	20,57	10,74	12,84	15,15	12,00	10,81	10,41	14,84	14,36	-0,49
	Enfermedades no transmisibles	52,34	50,89	46,74	48,63	46,60	55,93	47,86	57,81	46,85	49,37	52,90	44,00	39,73	-4,27
	Lesiones	7,73	9,35	6,64	11,81	9,05	10,38	17,71	11,44	12,00	10,95	9,38	15,82	15,36	-0,46
	Condiciones mal clasificadas	10,69	13,80	15,16	12,40	14,81	13,03	13,83	7,73	20,62	23,37	21,07	18,29	20,20	1,91
Adultez (27 - 59 años)	Condiciones transmisibles y nutricionales	12,60	9,39	7,61	7,21	6,97	9,77	8,87	14,53	7,05	5,54	4,46	5,41	7,25	1,84
	Condiciones maternas	1,62	2,89	2,72	3,94	3,01	1,46	2,60	3,34	2,69	1,17	1,92	2,92	2,21	-0,71
	Enfermedades no transmisibles	70,04	70,62	73,27	71,95	73,03	70,16	67,53	65,96	65,49	69,68	69,52	63,21	62,95	-0,26
	Lesiones	6,25	16,29	5,85	6,52	5,94	6,08	12,02	9,78	9,19	8,41	9,58	11,47	10,46	-1,01
	Condiciones mal clasificadas	9,48	10,81	10,54	10,37	11,04	12,53	8,98	6,39	15,58	15,20	14,51	16,99	17,13	0,14
Persona mayor (Mayores de 60 años)	Condiciones transmisibles y nutricionales	9,95	7,23	6,25	5,05	9,20	6,56	10,79	4,77	11,61	3,31	3,81	3,25	6,35	3,10
	Condiciones maternas	0,00	0,00	0,00	0,00	0,00	0,00	0,00	0,00	0,00	0,00	0,00	0,06	0,00	-0,06
	Enfermedades no transmisibles	80,28	79,20	79,63	82,23	75,59	76,34	70,55	83,83	70,07	81,87	80,47	81,43	75,03	-6,40
	Lesiones	3,28	4,20	5,02	5,05	4,73	6,42	11,37	4,68	6,98	3,39	6,15	5,63	5,35	-0,28
	Condiciones mal clasificadas	6,49	9,38	9,10	7,67	10,48	10,68	7,29	6,72	11,34	11,43	9,58	9,63	13,27	3,64

Fuente: SISPRO - RIPS

Determinantes intermedios de la salud Condiciones de vida

Determinantes intermedios de la salud	Año	Antioquia	Puerto Triunfo
Cobertura de servicios de electricidad	2019	99,4	99,7
Cobertura de acueducto	2020	90,3	85,1
Cobertura de alcantarillado	2020	80,9	84,2
Índice de riesgo de la calidad del agua para consumo humano (IRCA)	2021	6,7	9,5
Porcentaje de hogares sin acceso a fuentes de agua mejorada (DNP-DANE)	2018	13,1	3,6
Porcentaje de hogares con inadecuada eliminación de excretas (DNP-DANE)	2018	14,3	3,6

Fuente: SISPRO - RIPS

Determinantes intermedios de la salud Seguridad alimentaria

Determinantes intermedios de la salud	Año	Antioquia	Puerto Triunfo
Porcentaje de nacidos vivos con bajo peso al nacer (EEVV-DANE)	2020	9,2	8,4

Fuente: DANE

Determinantes intermedios de la salud Sistema sanitario

Determinantes intermedios de la salud	Año	Antioquia	Puerto Triunfo
Porcentaje de hogares con barreras de acceso a los servicios para cuidado de la primera infancia (DNP-DANE)	2018	7,3	2,6
Porcentaje de hogares con barreras de acceso a los servicios de salud (DNP-DANE)	2018	4,5	1,3
Cobertura de afiliación al SGSSS (MSPS)	2021	99,6	76,3
Coberturas administrativas de vacunación con BCG para nacidos vivos (MSPS)	2021	89,6	24,5
Coberturas administrativas de vacunación con DPT 3 dosis en menores de 1 año (MSPS)	2021	85,4	118,8
Coberturas administrativas de vacunación con polio 3 dosis en menores de 1 año (MSPS)	2021	84,6	121,2
Coberturas administrativas de vacunación con triple viral dosis en menores de 1 año (MSPS)	2021	84,1	103,1
Porcentaje de nacidos vivos con cuatro o más consultas de control prenatal (EEVV-DANE)	2020	87,2	62,8
Cobertura de parto institucional (EEVV-DANE)	2020	99,1	99,6
Porcentaje de partos atendidos por personal calificado (EEVV-DANE)	2020	99,2	100,0

Fuente: PAI - MSPS

Determinantes intermedios de la salud Educación

Determinantes intermedios de la salud	Año	Antioquia	Puerto Triunfo
Porcentaje de hogares con analfabetismo (DNP-DANE)	2018	8,5	16,1
Tasa de cobertura bruta de Educación categoría Primaria (MEN)	2021	105,4	137,4
Tasa de cobertura bruta de Educación Categoría Secundario (MEN)	2021	119,6	157,5
Tasa de cobertura bruta de Educación Categoría Media (MEN)	2021	90,7	101,1

Fuente: SISPRO

Secretaría Seccional de Salud y Protección Social de Antioquia
Subsecretaría Planeación para la Atención en Salud
2023