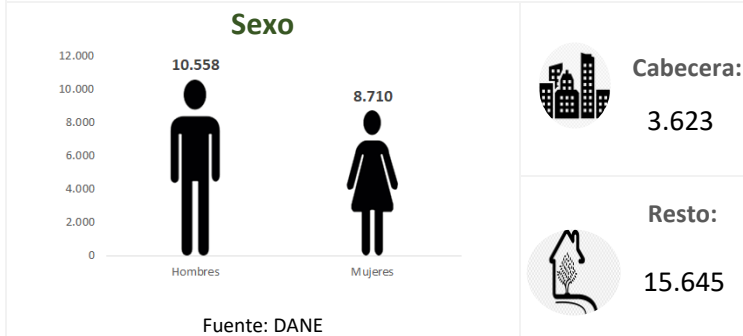


Temperatura media de la cabecera municipal °C	Altitud de la cabecera municipal M.S.N.M	Extensión (km2)	Densidad poblacional habitantes por km2	Número de veredas	Número de corregimientos
27	150	365	52.8	12	4

Población 2021

Población por ciclo vital 2015, 2021 y 2023

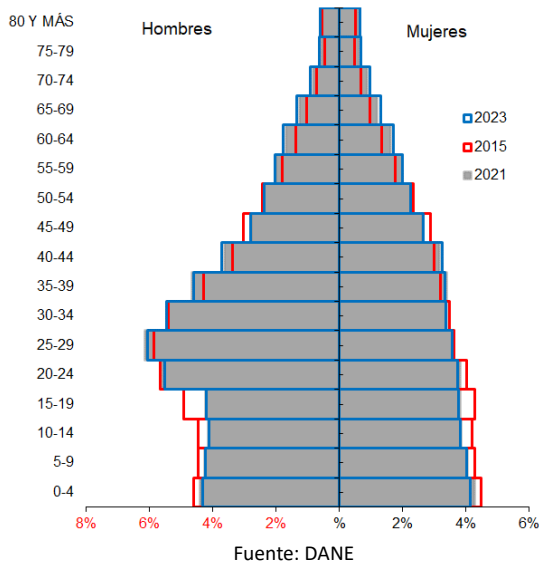


Ciclo vital	2015		2021		2023	
	Número absoluto	Frecuencia relativa	Número absoluto	Frecuencia relativa	Número absoluto	Frecuencia relativa
Primera infancia (0 a 5 años)	1848	10,9	2003	10,4	2015	10,1
Infancia (6 a 11 años)	1774	10,4	1899	9,9	1940	9,8
Adolescencia (12 a 18)	2123	12,5	2151	11,2	2199	11,1
Juventud (19 a 26)	2626	15,4	2913	15,1	2954	14,9
Adultez (27 a 59)	7250	42,6	8400	43,6	8654	43,6
Persona mayor (60 y más)	1384	8,1	1902	9,9	2109	10,6
TOTAL	17005	100	19268	100	19871	100

Fuente: DANE - proyecciones de población Censo 2018

Piramide poblacional 2015, 2021 y 2023

Indicadores de estructura demográfica 2015, 2021 y 2023

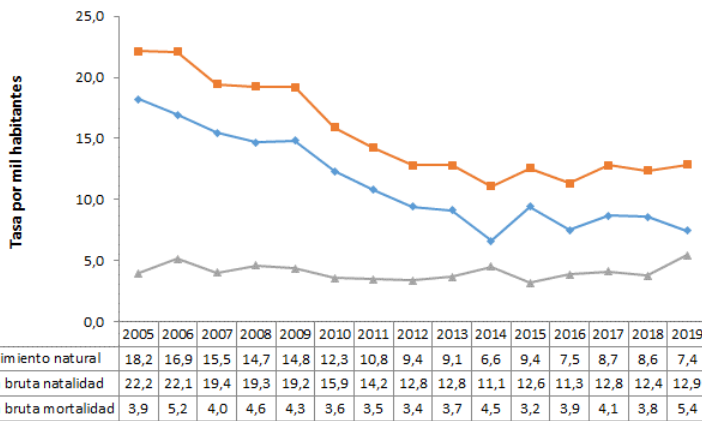


Índice Demográfico	Año		
	2015	2021	2023
Poblacion total	17.005	19.268	19.871
Poblacion Masculina	9.269	10.558	10.883
Poblacion femenina	7.736	8.710	8.988
Relación hombres:mujer	119,82	121,22	121
Razón niños:mujer	37	36	36
Índice de infancia	26	25	25
Índice de juventud	28	27	27
Índice de vejez	8	10	11
Índice de envejecimiento	31	39	43
Índice demografico de dependencia	46,84	46,11	46,53
Índice de dependencia infantil	38,89	36,55	36,11
Índice de dependencia mayores	7,94	9,56	10,42
Índice de Friz	124,32	113,64	111,57

Fuente: DANE

Tasas brutas de natalidad, mortalidad y tasa de crecimiento natural 2005 – 2019

Total defunciones (por residencia) año 2019



Fuente: DANE

101

Total nacimientos (por residencia) año 2019

239

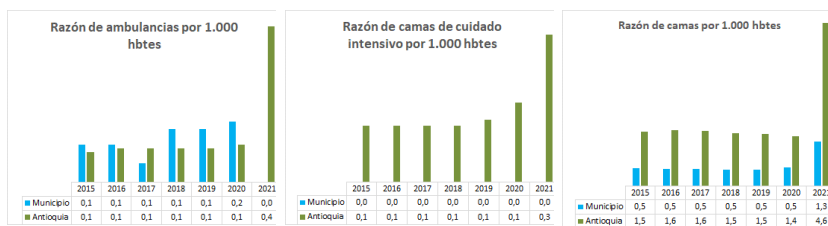
Tasa de fecundidad específica en mujeres 2019

Grupo edad	Antioquia	Puerto Triunfo
10 a 14 años	2,8	5,6
15 a 19 años	50,9	67,6

Tasa por 1.000 mujeres

Oferta Prestadores-Capacidad Instalada

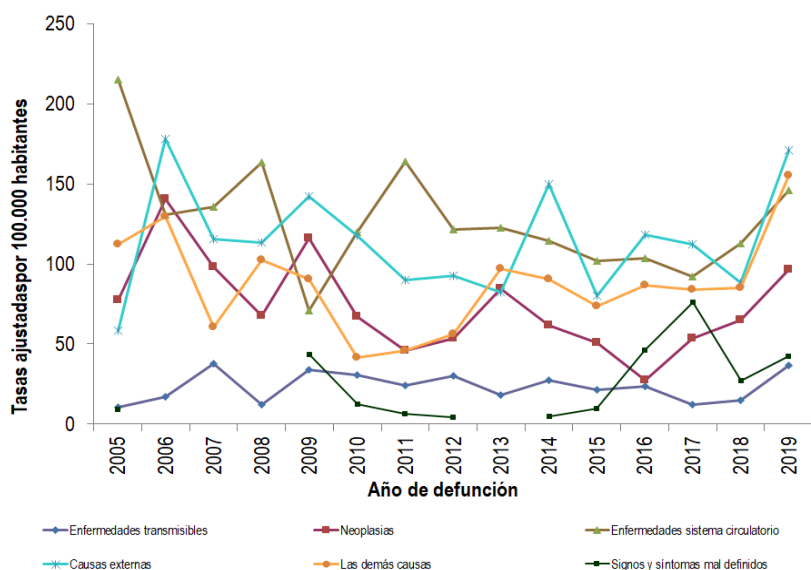
Salud mental



Evento	Antioquia	Puerto Triunfo	Año	Fuente
Intento de suicidio	66,2	47,4	2020	SIVIGILA
Suicidio	6,8	10,0	2019	SISPRO

Tasa por 100.000 hbtes

Mortalidad según grandes grupos de causas OPS lista 6/67 2005 – 2019



Fuente: DANE

Distribución porcentual de las principales causas de morbilidad atendida, por ciclo de vida 2009-2020

Ciclo vital	Gran causa de morbilidad	Total													Tendencia
		2009	2010	2011	2012	2013	2014	2015	2016	2017	2018	2019	2020	Δ pp 2020-2019	
Primera infancia (0 - 5años)	Condiciones transmisibles y nutricionales	52,42	43,85	43,89	38,15	36,66	47,99	38,38	29,14	28,22	29,04	26,98	18,74	-8,24	
	Condiciones perinatales	1,93	4,84	8,37	5,72	3,90	1,69	5,04	1,14	2,89	1,72	2,50	4,97	-1,47	
	Enfermedades no transmisibles	30,40	32,78	42,21	39,79	40,02	32,36	35,28	54,86	38,44	43,53	45,62	43,15	-8,47	
	Lesiones	5,36	7,47	9,28	8,72	6,40	4,54	8,19	6,00	7,78	8,96	7,92	13,00	-5,18	
	Condiciones mal clasificadas	9,89	11,07	14,25	16,62	13,02	13,42	15,12	8,86	22,67	16,75	16,97	23,14	-6,16	
Infancia (6 - 11 años)	Condiciones transmisibles y nutricionales	28,42	32,39	15,83	16,92	22,45	23,41	17,91	15,84	9,81	17,58	11,66	7,42	-4,24	
	Condiciones maternas	0,00	0,00	0,00	0,00	0,00	0,00	0,00	0,00	0,00	0,00	0,08	0,00	-0,08	
	Enfermedades no transmisibles	40,83	44,37	53,67	52,44	48,71	49,34	54,89	50,60	44,86	43,69	49,75	58,06	-8,30	
	Lesiones	14,85	13,03	4,67	8,23	14,51	9,60	10,47	23,27	16,82	12,88	17,47	10,97	-6,50	
	Condiciones mal clasificadas	15,91	10,21	15,83	12,41	16,33	17,65	17,23	10,40	28,50	25,85	31,03	23,55	-7,49	
Adolescencia (12 - 18 años)	Condiciones transmisibles y nutricionales	21,31	18,96	17,58	22,78	9,96	16,77	6,03	9,51	6,13	8,22	7,14	7,36	-0,22	
	Condiciones maternas	7,15	6,19	11,44	10,05	12,90	12,40	11,09	12,20	14,40	5,32	5,01	14,11	-3,10	
	Enfermedades no transmisibles	43,66	47,20	49,58	39,37	52,84	48,29	51,85	53,90	41,33	51,86	48,70	47,55	-1,16	
	Lesiones	10,98	9,86	8,26	11,84	6,93	7,13	14,20	15,85	12,27	9,51	11,92	10,89	-1,03	
	Condiciones mal clasificadas	16,89	17,79	13,14	15,97	17,27	17,43	16,73	8,54	25,87	25,09	27,23	20,09	-7,13	
Juventud (14 - 26 años)	Condiciones transmisibles y nutricionales	16,28	12,02	9,27	7,97	8,98	9,93	7,81	7,88	8,52	5,51	6,81	7,11	-0,29	
	Condiciones maternas	12,96	13,95	2,18	9,19	20,57	10,74	12,91	15,15	12,00	10,81	10,28	14,59	-4,30	
	Enfermedades no transmisibles	52,34	50,89	45,74	48,63	46,60	55,93	47,55	57,13	48,85	49,40	52,49	44,22	-8,27	
	Lesiones	7,73	9,35	6,84	11,81	9,05	10,38	17,82	11,44	12,00	10,90	19,37	15,65	-3,72	
	Condiciones mal clasificadas	10,69	13,80	15,16	12,40	14,81	13,03	13,91	7,73	20,62	23,38	21,04	18,44	-2,60	
Adultez (27 - 59 años)	Condiciones transmisibles y nutricionales	12,60	9,39	7,61	7,22	6,97	9,77	8,87	14,53	7,05	5,54	4,48	5,40	-0,92	
	Condiciones maternas	1,62	2,89	2,72	3,94	3,01	1,44	2,60	3,34	2,69	1,17	1,93	2,94	-1,01	
	Enfermedades no transmisibles	70,08	70,62	73,27	71,38	73,03	70,17	67,55	65,95	65,49	69,66	69,52	63,27	-6,25	
	Lesiones	6,24	6,29	5,85	6,53	5,94	6,08	12,02	9,78	9,19	8,41	9,59	11,38	-1,79	
	Condiciones mal clasificadas	9,48	10,81	10,54	10,35	11,04	12,53	8,98	6,39	15,58	15,20	14,48	17,01	-2,52	
Persona mayor (Mayores de 60 años)	Condiciones transmisibles y nutricionales	9,95	7,23	6,25	5,05	9,21	6,56	10,79	4,77	11,61	3,31	3,82	3,26	-0,56	
	Condiciones maternas	0,00	0,00	0,00	0,00	0,00	0,00	0,00	0,00	0,00	0,00	0,00	0,06	0,06	
	Enfermedades no transmisibles	80,29	79,20	79,63	82,23	75,63	76,34	70,55	83,83	70,07	81,87	80,42	81,37	-0,95	
	Lesiones	3,28	4,20	5,02	5,05	4,74	6,42	11,37	4,68	6,98	3,39	6,18	5,65	-0,53	
	Condiciones mal clasificadas	6,49	9,38	9,10	7,67	10,43	10,88	7,29	6,72	11,34	11,43	9,58	9,66	0,08	

Fuente: SISPRO - RIPS

Vacunación covid

MUNICIPIOS	TOTAL 1º DOSIS APLICADAS TODAS ETAPAS2	TOTAL 2º DOSIS APLICADAS TODAS ETAPAS	Z_TOTAL DOSIS UNICA TOTAL ETAPAS
Puerto Triunfo	8.971	5.494	1.054

Fuente: SSSA

Semaforización de la mortalidad materno – infantil y niñez. 2019

Causa de muerte	Antioquia	Puerto Triunfo
Razón de mortalidad materna	34,20	0,00
Tasa de mortalidad neonatal	5,70	0,00
Tasa de mortalidad infantil	8,70	8,37
Tasa de mortalidad en la niñez	10,67	12,55
Tasa de mortalidad por IRA en menores de cinco años	10,30	0,00
Tasa de mortalidad por EDA en menores de cinco años	3,90	0,00
Tasa de mortalidad por desnutrición en menores de cinco años	2,20	0,00

Fuente: DANE

Determinantes intermedios de la salud Condiciones de vida

Determinantes intermedios de la salud	Antioquia	Puerto Triunfo
Cobertura de servicios de electricidad (2018)	99,4	99,7
Cobertura de acueducto (2019)	89,8	85,7
Cobertura de alcantarillado (2019)	82,0	77,5
Índice de riesgo de la calidad del agua para consumo humano (IRCA 2019)	6,6	9,5
Porcentaje de hogares sin acceso a fuentes de agua mejorada (DNP-DANE 2018)	13,1	3,6
Porcentaje de hogares con inadecuada eliminación de excretas (DNP-DANE 2018)	14,3	3,6

Fuente: SISPRO - RIPS

Determinantes intermedios de la salud Sistema sanitario

Determinantes intermedios de la salud	Antioquia	Puerto Triunfo
Porcentaje de hogares con barreras de acceso a los servicios para cuidado de la primera infancia (DNP-DANE 2005, 2018)	7,1	2,6
Porcentaje de hogares con barreras de acceso a los servicios de salud (DNP - DANE 2005, 2018)	3,7	1,3
Cobertura de afiliación al SGSSS (MSPS 2020)	98,4	73,6
Coberturas administrativas de vacunación con BCG para nacidos vivos (MSPS 2020)	73,1	14,2
Coberturas administrativas de vacunación con DPT 3 dosis en menores de 1 año (MSPS 2020)	69,0	64,3
Coberturas administrativas de vacunación con polio 3 dosis en menores de 1 año (MSPS 2020)	68,2	63,4
Coberturas administrativas de vacunación con triple viral dosis en menores de 1 año (MSPS 2020)	74,4	64,5
Porcentaje de nacidos vivos con cuatro o más consultas de control prenatal (EEVV-DANE) 2019	90,2	74,1
Cobertura de parto institucional (EEVV-DANE) 2019	99,3	99,6
Porcentaje de partos atendidos por personal calificado (EEVV-DANE) 2019	99,3	99,6

Fuente PAI – MSPS

Determinantes intermedios de la salud Seguridad alimentaria

Determinantes intermedios de la salud	Antioquia	Puerto Triunfo
Porcentaje de nacidos vivos con bajo peso al nacer (EEVV-DANE)	9,5	7,5

Fuente: DANE