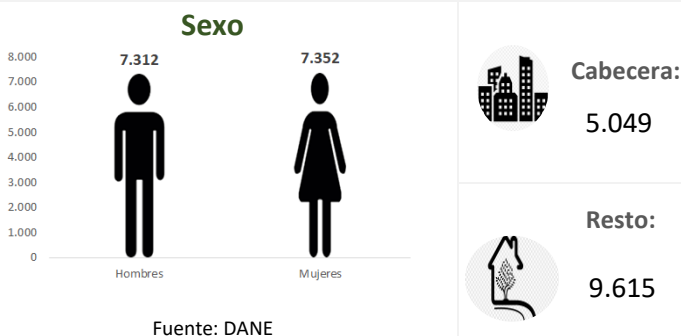


Temperatura media de la cabecera municipal °C	Altitud de la cabecera municipal M.S.N.M	Extensión (km ²)	Densidad poblacional habitantes por km ²	Número de veredas	Número de corregimientos
27	125	668	22.0	28	3

Población 2021

Población por ciclo vital 2015, 2021 y 2023

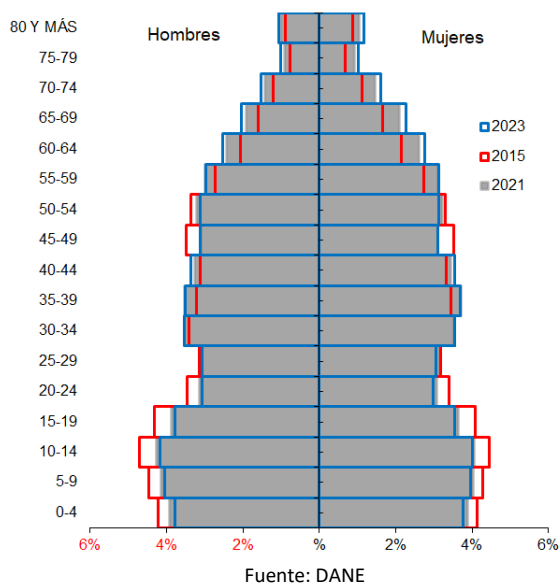


Ciclo vital	2015		2021		2023	
	Número absoluto	Frecuencia relativa	Número absoluto	Frecuencia relativa	Número absoluto	Frecuencia relativa
Primera infancia (0 a 5 años)	1455	10,1	1383	9,4	1375	9,1
Infancia (6 a 11 años)	1550	10,7	1454	9,9	1471	9,7
Adolescencia (12 a 18)	1784	12,3	1631	11,1	1645	10,9
Juventud (19 a 26)	1582	10,9	1466	10,0	1471	9,7
Adultez (27 a 59)	6223	43,0	6404	43,7	6591	43,6
Persona mayor (60 y más)	1880	13,0	2326	15,9	2570	17,0
TOTAL	14474	100	14664	100	15123	100

Fuente: DANE - proyecciones de población Censo 2018

Piramide poblacional 2015, 2021 y 2023

Indicadores de estructura demográfica 2015, 2021 y 2023

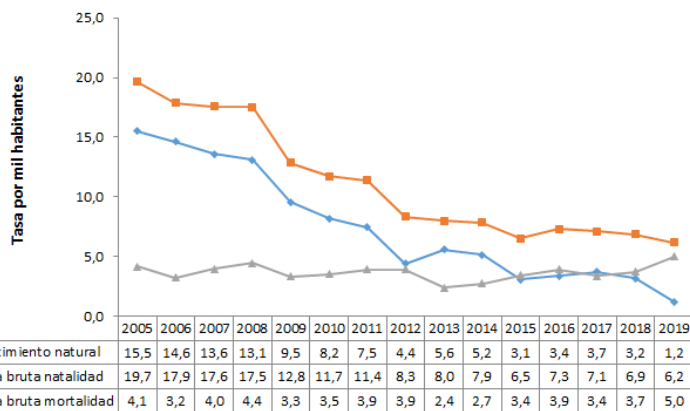


Índice Demográfico	Año		
	2015	2021	2023
Poblacion total	14.474	14.664	15.123
Poblacion Masculina	7.253	7.312	7.519
Poblacion femenina	7.221	7.352	7.604
Relación hombres:mujer	100,44	99,46	99
Razón niños:mujer	34	33	32
Índice de infancia	26	24	24
Índice de juventud	22	20	20
Índice de vejez	13	16	17
Índice de envejecimiento	49	65	72
Índice demografico de dependencia	53,91	54,20	54,82
Índice de dependencia infantil	40,40	37,50	36,69
Índice de dependencia mayores	13,52	16,70	18,13
Índice de Friz	128,06	116,92	113,11

Fuente: DANE

Tasas brutas de natalidad, mortalidad y tasa de crecimiento natural 2005 – 2019

Total defunciones (por residencia) año 2019



Fuente: DANE

72

Total nacimientos (por residencia) año 2019



89

Tasa de fecundidad específica en mujeres 2019

Grupo edad	Antioquia	Puerto Nare
10 a 14 años	2,8	1,7
15 a 19 años	50,9	33,3

Tasa por 1.000 mujeres

Oferta Prestadores-Capacidad Instalada

Salud mental

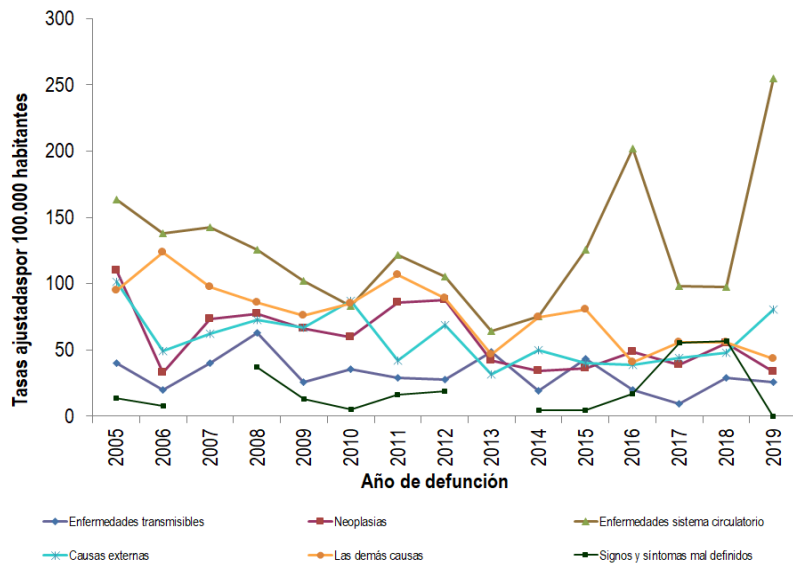


Fuente: SISPRO

Evento	Antioquia	Puerto Nare	Año	Fuente
Intento de suicidio	66,2	27,7	2020	SIVIGILA
Suicidio	6,8	7,5	2019	SISPRO

Tasa por 100.000 hbtes

Mortalidad según grandes grupos de causas OPS lista 6/67 2005 – 2019



Fuente: DANE

Semaforización de la mortalidad materno – infantil y niñez. 2019

Causa de muerte	Antioquia	Puerto Nare
Razón de mortalidad materna	34,20	0,00
Tasa de mortalidad neonatal	5,70	0,00
Tasa de mortalidad infantil	8,70	11,24
Tasa de mortalidad en la niñez	10,67	11,24
Tasa de mortalidad por IRA en menores de cinco años	10,30	0,00
Tasa de mortalidad por EDA en menores de cinco años	3,90	0,00
Tasa de mortalidad por desnutrición en menores de cinco años	2,20	0,00

Fuente: DANE

Distribución porcentual de las principales causas de morbilidad atendida, por ciclo de vida 2009-2020

Ciclo vital	Gran causa de morbilidad	Total													Tendencia
		2009	2010	2011	2012	2013	2014	2015	2016	2017	2018	2019	2020	Δ pp 2020-2019	
Primera infancia (0 - 5 años)	Condiciones transmisibles y nutricionales	40,61	29,01	29,65	34,83	43,27	43,98	19,59	23,57	33,20	38,01	22,95	20,85	-2,10	
	Condiciones perinatales	3,65	5,90	10,50	6,10	3,15	2,78	5,53	8,75	1,23	1,61	2,80	7,45	14,04	
	Enfermedades no transmisibles	38,17	35,14	38,78	38,32	38,43	35,32	51,39	39,39	37,70	29,73	38,11	25,53	-2,58	
	Lesiones	6,84	18,16	8,29	8,85	4,92	5,82	6,68	11,78	9,02	7,85	7,68	5,74	-8,65	
	Condiciones mal clasificadas	10,72	11,79	11,79	11,90	10,22	12,10	16,82	16,50	18,85	22,79	28,45	20,43	-3,03	
Infancia (6 - 11 años)	Condiciones transmisibles y nutricionales	27,16	21,21	16,62	21,92	18,81	21,71	8,12	13,18	12,38	13,86	14,89	14,29	-6,60	
	Condiciones maternas	0,00	0,00	0,00	0,00	0,00	0,00	0,00	0,00	0,00	0,00	0,00	0,00	0,00	
	Enfermedades no transmisibles	47,84	38,90	52,28	48,38	55,43	55,04	68,45	55,00	40,25	45,02	38,71	34,82	-4,89	
	Lesiones	11,11	25,25	18,50	15,07	10,23	8,27	6,96	11,82	11,46	12,99	7,12	10,27	-3,85	
	Condiciones mal clasificadas	13,89	13,64	12,60	16,63	15,53	13,99	16,47	20,00	35,91	30,13	29,28	40,63	11,50	
Adolescencia (12 - 18 años)	Condiciones transmisibles y nutricionales	14,44	12,73	5,54	6,78	10,84	10,54	6,62	10,02	7,40	9,04	7,62	8,38	0,76	
	Condiciones maternas	4,57	6,23	4,41	10,76	6,06	4,47	10,54	10,69	8,30	3,71	4,39	5,99	1,60	
	Enfermedades no transmisibles	51,63	48,83	55,42	51,13	57,44	55,18	52,94	52,79	45,40	45,50	40,59	41,17	0,58	
	Lesiones	8,81	16,62	23,55	18,19	11,29	10,59	11,62	10,47	9,53	10,87	14,32	14,37	0,05	
	Condiciones mal clasificadas	20,55	15,58	11,08	13,13	14,37	19,21	18,38	16,04	29,37	32,87	33,08	30,09	-2,99	
Juventud (14 - 26 años)	Condiciones transmisibles y nutricionales	11,38	10,22	8,33	7,07	10,36	9,60	11,18	9,87	10,71	7,01	6,86	8,02	-1,16	
	Condiciones maternas	8,22	10,62	12,50	18,69	10,36	11,46	14,04	15,26	11,19	9,06	10,97	10,93	-0,05	
	Enfermedades no transmisibles	54,73	53,08	59,38	49,35	59,54	56,43	49,15	45,60	43,08	44,45	40,43	34,54	-5,89	
	Lesiones	7,90	10,48	6,88	9,24	6,94	8,15	11,83	11,49	12,15	13,56	11,41	14,45	3,04	
	Condiciones mal clasificadas	17,77	15,60	12,40	15,66	12,69	14,36	13,78	17,77	22,86	25,92	30,33	32,07	1,74	
Adultez (27 - 59 años)	Condiciones transmisibles y nutricionales	7,98	8,03	6,34	6,67	7,07	8,17	7,67	4,68	5,42	5,96	6,97	13,46	6,49	
	Condiciones maternas	1,17	0,81	1,40	1,37	1,22	1,25	2,02	0,67	0,87	0,96	0,90	1,89	1,00	
	Enfermedades no transmisibles	72,85	70,85	77,89	75,82	78,96	74,44	74,44	78,92	72,57	68,49	62,49	57,81	-4,68	
	Lesiones	6,76	7,99	5,02	6,20	5,09	6,04	6,02	7,19	17,49	6,51	9,26	8,67	-0,59	
	Condiciones mal clasificadas	11,48	12,28	9,44	9,93	9,72	10,10	9,88	8,65	13,64	18,09	20,41	18,17	-2,24	
Persona mayor (Mayores de 60 años)	Condiciones transmisibles y nutricionales	5,20	5,66	5,17	3,51	5,19	8,90	3,56	3,89	3,40	5,74	3,83	6,87	3,04	
	Condiciones maternas	0,02	0,10	0,00	0,00	0,00	0,00	0,00	0,00	0,00	0,00	0,00	0,00	0,00	
	Enfermedades no transmisibles	83,87	80,04	86,02	87,73	84,63	79,90	85,82	87,45	84,49	78,45	77,25	71,01	-6,24	
	Lesiones	3,87	5,80	3,75	3,35	3,56	3,87	4,64	3,13	3,94	2,96	4,99	5,11	0,12	
	Condiciones mal clasificadas	7,04	8,41	5,06	5,42	6,62	7,34	5,97	5,53	8,16	12,84	13,93	17,01	3,08	

Fuente: SISPRO - RIPS

Determinantes intermedios de la salud Condiciones de vida

Determinantes intermedios de la salud	Antioquia	Puerto Nare
Cobertura de servicios de electricidad (2018)	99,4	99,9
Cobertura de acueducto (2019)	89,8	98,4
Cobertura de alcantarillado (2019)	82,0	88,7
Índice de riesgo de la calidad del agua para consumo humano (IRCA 2019)	6,6	3,9
Porcentaje de hogares sin acceso a fuentes de agua mejorada (DNP-DANE 2018)	13,1	11,7
Porcentaje de hogares con inadecuada eliminación de excretas (DNP-DANE 2018)	14,3	13,3

Fuente: SISPRO - RIPS

Determinantes intermedios de la salud Sistema sanitario

Determinantes intermedios de la salud	Antioquia	Puerto Nare
Porcentaje de hogares con barreras de acceso a los servicios para cuidado de la primera infancia (DNP-DANE 2005,2018)	7,1	2,1
Porcentaje de hogares con barreras de acceso a los servicios de salud (DNP- DANE 2005, 2018)	3,7	5,9
Cobertura de afiliación al SGSSS (MSPS 2020)	98,4	73,5
Coberturas administrativas de vacunación con BCG para nacidos vivos (MSPS 2020)	73,1	13,8
Coberturas administrativas de vacunación con DPT 3 dosis en menores de 1 año (MSPS 2020)	69,0	48,3
Coberturas administrativas de vacunación con polio 3 dosis en menores de 1 año (MSPS 2020)	68,2	49,6
Coberturas administrativas de vacunación con triple viral dosis en menores de 1 año (MSPS 2020)	74,4	52,8
Porcentaje de nacidos vivos con cuatro o más consultas de control prenatal (EEVV-DANE) 2019	90,2	89,9
Cobertura de parto institucional (EEVV-DANE) 2019	99,3	100,0
Porcentaje de partos atendidos por personal calificado (EEVV-DANE) 2019	99,3	100,0

Fuente PAI – MSPS

Vacunación covid

MUNICIPIOS	TOTAL 1º DOSIS APLICADAS	TOTAL 2º DOSIS APLICADAS	Z_TOTAL DOSIS UNICA TOTAL
	TODAS ETAPAS2	TODAS ETAPAS	ETAPAS
Puerto Nare	7.397	5.032	874

Fuente: SSSA

Determinantes intermedios de la salud Seguridad alimentaria

Determinantes intermedios de la salud	Antioquia	Puerto Nare
Porcentaje de nacidos vivos con bajo peso al nacer (EEVV-DANE)	9,5	4,5

Fuente: DANE