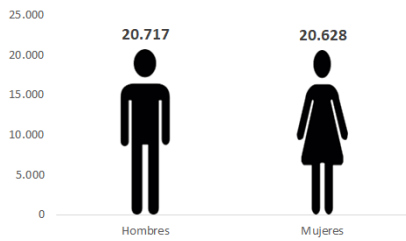


Temperatura media de la cabecera municipal °C	Altitud de la cabecera municipal M.S.N.M	Extensión (km²)	Densidad poblacional habitantes por km²	Número de veredas	Número de corregimientos
27	125	1198	34.5	21	4

Población 2021

Sexo



Fuente: DANE



Cabecera:
35.735



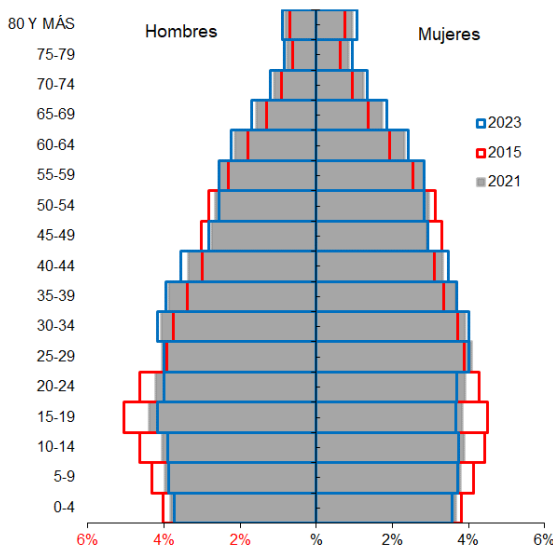
Resto:
5.610

Población por ciclo vital 2015, 2021 y 2023

Ciclo vital	2015		2021		2023	
	Número absoluto	Frecuencia relativa	Número absoluto	Frecuencia relativa	Número absoluto	Frecuencia relativa
Primera infancia (0 a 5 años)	3593	9,5	3730	9,0	3748	8,8
Infancia (6 a 11 años)	3930	10,4	3888	9,4	3911	9,2
Adolescencia (12 a 18)	4986	13,1	4622	11,2	4564	10,7
Juventud (19 a 26)	5325	14,0	5447	13,2	5353	12,6
Adultez (27 a 59)	15938	42,0	18084	43,7	18883	44,3
Persona mayor (60 y más)	4145	10,9	5574	13,5	6179	14,5
TOTAL	37917	100	41345	100	42638	100

Fuente: DANE - proyecciones de población Censo 2018

Piramide poblacional 2015, 2021 y 2023



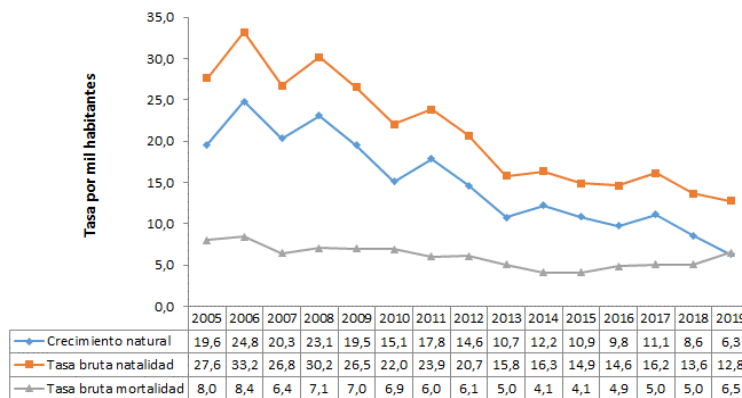
Fuente: DANE

Indicadores de estructura demográfica 2015, 2021 y 2023

Índice Demográfico	Año		
	2015	2021	2023
Poblacion total	37.917	41.345	42.638
Poblacion Masculina	19.027	20.717	21.394
Poblacion femenina	18.890	20.628	21.244
Relación hombres:mujer	100,73	100,43	101
Razón niños:mujer	30	29	29
Índice de infancia	25	23	23
Índice de juventud	26	24	24
Índice de vejez	11	13	14
Índice de envejecimiento	43	58	64
Índice demografico de dependencia	48,33	47,54	47,87
Índice de dependencia infantil	37,61	34,21	33,34
Índice de dependencia mayores	10,72	13,34	14,53
Índice de Friz	130,98	112,73	106,06

Fuente: DANE

Tasas brutas de natalidad, mortalidad y tasa de crecimiento natural 2005 – 2019



Fuente: DANE

Total defunciones (por residencia) año 2019

261



Total nacimientos (por residencia) año 2019

512



Tasa de fecundidad específica en mujeres 2019

Grupo edad	Antioquia	Puerto Berrío
10 a 14 años	2,8	3,7
15 a 19 años	50,9	82,3

Tasa por 1.000 mujeres



Oferta Prestadores-Capacidad Instalada



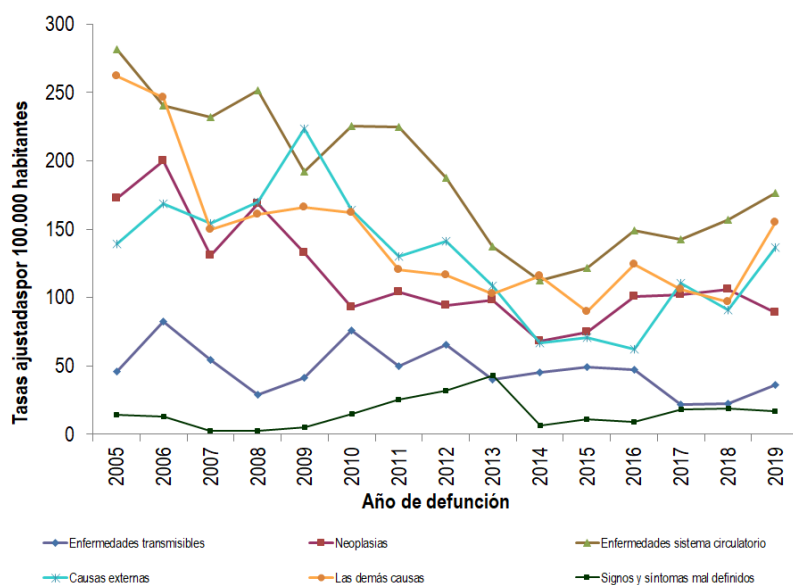
Fuente: SISPRO

Salud mental

Evento	Antioquia	Puerto Berrío	Año	Fuente
Intento de suicidio	66,2	36,8	2020	SIVIGILA
Suicidio	6,8	4,7	2019	SISPRO

Tasa por 100.000 hbtes

Mortalidad según grandes grupos de causas OPS lista 6/67 2005 – 2019



Fuente: DANE

Semaforización de la mortalidad materno – infantil y niñez. 2019

Causa de muerte	Antioquia	Puerto Berrío
Razón de mortalidad materna	34,20	0,00
Tasa de mortalidad neonatal	5,70	17,58
Tasa de mortalidad infantil	8,70	23,44
Tasa de mortalidad en la niñez	10,67	25,39
Tasa de mortalidad por IRA en menores de cinco años	10,30	0,00
Tasa de mortalidad por EDA en menores de cinco años	3,90	0,00
Tasa de mortalidad por desnutrición en menores de cinco años	2,20	0,00

Fuente: DANE

Distribución porcentual de las principales causas de morbilidad atendida, por ciclo de vida 2009-2020

Ciclo vital	Gran causa de morbilidad	Total											Tendencia		
		2009	2010	2011	2012	2013	2014	2015	2016	2017	2018	2019		2020	Δ pp 2020-2019
Primera infancia (0 - 5años)	Condiciones transmisibles y nutricionales	40,04	30,97	41,57	42,15	40,59	33,15	27,89	32,43	32,36	28,69	24,31	24,49	0,18	
	Condiciones perinatales	5,16	5,57	3,65	3,45	1,10	2,74	4,04	2,20	4,06	1,71	1,66	8,65	6,98	
	Enfermedades no transmisibles	38,23	38,19	37,84	36,59	37,71	41,84	45,54	33,55	40,27	44,18	46,08	38,86	-9,22	
	Lesiones	4,18	5,93	4,56	4,43	4,37	5,53	7,32	5,04	5,23	5,24	7,28	12,16	4,88	
	Condiciones mal clasificadas	12,39	9,34	12,38	13,39	16,22	16,74	15,21	25,78	18,08	20,18	20,66	17,86	-2,81	
Infancia (6 - 11 años)	Condiciones transmisibles y nutricionales	25,97	25,51	23,28	20,15	18,56	18,69	15,94	18,17	14,16	12,07	11,22	15,49	4,27	
	Condiciones maternas	0,06	0,10	0,00	0,00	0,00	0,23	0,31	0,00	0,03	0,00	0,01	0,20	0,19	
	Enfermedades no transmisibles	50,78	49,95	54,00	61,40	58,15	57,93	61,76	58,15	57,05	56,71	59,18	48,27	-11,51	
	Lesiones	8,59	6,01	4,71	5,75	7,00	6,00	5,28	4,86	7,70	7,42	7,28	15,29	8,01	
	Condiciones mal clasificadas	14,59	8,43	7,92	12,70	16,29	17,15	16,71	20,82	21,06	23,79	21,71	20,76	-0,95	
Adolescencia (12-18 años)	Condiciones transmisibles y nutricionales	17,45	15,86	13,49	12,44	11,14	11,02	9,76	13,59	7,58	7,64	6,56	8,45	1,89	
	Condiciones maternas	11,07	4,65	4,46	3,93	4,11	2,65	3,14	4,46	3,86	3,20	2,45	4,97	2,52	
	Enfermedades no transmisibles	50,46	54,88	58,88	61,31	60,66	59,84	61,97	57,90	61,11	58,04	59,33	49,22	-10,30	
	Lesiones	7,27	6,08	7,59	5,63	5,99	7,02	6,82	8,61	7,30	8,54	9,28	10,02	0,78	
	Condiciones mal clasificadas	13,75	8,53	14,79	16,70	18,09	19,37	18,31	16,04	20,16	22,58	22,38	27,34	4,96	
Juventud (14 - 26 años)	Condiciones transmisibles y nutricionales	11,04	9,91	10,15	9,16	9,79	8,69	9,36	10,33	7,68	7,67	8,23	11,68	3,44	
	Condiciones maternas	12,19	6,28	5,53	4,32	6,73	5,23	7,07	6,79	6,16	6,01	4,36	9,05	4,68	
	Enfermedades no transmisibles	59,17	63,28	66,30	67,84	63,66	64,09	59,29	57,91	59,35	58,22	58,44	45,43	-13,00	
	Lesiones	5,27	6,48	5,74	5,63	5,21	6,49	7,19	8,31	9,76	6,83	9,47	10,47	1,01	
	Condiciones mal clasificadas	12,33	14,06	12,18	13,25	14,82	15,50	17,09	16,65	17,04	21,28	19,51	23,36	3,85	
Adultez (27 - 59 años)	Condiciones transmisibles y nutricionales	8,20	7,63	7,51	6,70	6,74	6,41	7,13	9,13	5,52	5,17	4,57	8,31	3,73	
	Condiciones maternas	1,59	1,07	0,96	0,44	0,63	0,62	0,76	1,08	0,49	0,58	0,68	1,22	0,54	
	Enfermedades no transmisibles	76,77	77,03	77,37	77,85	76,36	75,98	74,21	70,21	74,75	73,59	74,51	67,78	-6,73	
	Lesiones	4,62	4,33	4,88	5,04	4,67	5,15	5,65	6,82	6,15	5,27	6,30	6,92	0,62	
	Condiciones mal clasificadas	8,82	9,95	9,28	9,97	11,60	11,83	12,28	12,76	13,08	15,47	13,94	15,77	1,83	
Persona mayor (Mayores de 60 años)	Condiciones transmisibles y nutricionales	4,37	5,92	5,96	4,68	5,14	5,27	4,93	4,33	5,95	4,30	2,82	5,87	3,05	
	Condiciones maternas	0,18	0,00	0,02	0,00	0,03	0,00	0,01	0,00	0,00	0,00	0,02	0,00	-0,02	
	Enfermedades no transmisibles	85,60	82,46	83,48	87,37	82,99	82,30	80,97	81,91	79,91	79,99	82,51	80,12	-2,39	
	Lesiones	4,24	3,68	3,57	2,42	3,46	3,73	4,31	4,63	4,27	4,64	4,97	4,44	-0,53	
	Condiciones mal clasificadas	5,61	7,85	6,97	5,53	8,39	8,69	9,79	9,13	9,87	11,06	9,68	9,57	-0,12	

Fuente: SISPRO - RIPS

Vacunación covid

MUNICIPIOS	TOTAL 1º DOSIS	TOTAL 2º DOSIS	Z_TOTAL DOSIS
	APLICADAS	APLICADAS	UNICA TOTAL
	TODAS ETAPAS2	TODAS ETAPAS	ETAPAS
Puerto Berrío	26.753	17.845	1.740

Fuente: SSSA

Determinantes intermedios de la salud Condiciones de vida

Determinantes intermedios de la salud	Antioquia	Puerto Berrío
Cobertura de servicios de electricidad (2018)	99,4	99,2
Cobertura de acueducto (2019)	89,8	88,7
Cobertura de alcantarillado (2019)	82,0	88,7
Índice de riesgo de la calidad del agua para consumo humano (IRCA 2019)	6,6	5,4
Porcentaje de hogares sin acceso a fuentes de agua mejorada (DNP-DANE 2018)	13,1	4,9
Porcentaje de hogares con inadecuada eliminación de excretas (DNP-DANE 2018)	14,3	24,0

Fuente: SISPRO - RIPS

Determinantes intermedios de la salud Sistema sanitario

Determinantes intermedios de la salud	Antioquia	Puerto Berrío
Porcentaje de hogares con barreras de acceso a los servicios para cuidado de la primera infancia (DNP-DANE 2005,2018)	7,1	1,7
Porcentaje de hogares con barreras de acceso a los servicios de salud (DNP-DANE 2005, 2018)	3,7	3,5
Cobertura de afiliación al SGSSS (MSPS 2020)	98,4	100,0
Coberturas administrativas de vacunación con BCG para nacidos vivos (MSPS 2020)	73,1	98,5
Coberturas administrativas de vacunación con DPT 3 dosis en menores de 1 año (MSPS 2020)	69,0	82,6
Coberturas administrativas de vacunación con polio 3 dosis en menores de 1 año (MSPS 2020)	68,2	83,4
Coberturas administrativas de vacunación con triple viral dosis en menores de 1 año (MSPS 2020)	74,4	83,4
Porcentaje de nacidos vivos con cuatro o más consultas de control prenatal (EEVV-DANE) 2019	90,2	81,6
Cobertura de parto institucional (EEVV-DANE) 2019	99,3	99,8
Porcentaje de partos atendidos por personal calificado (EEVV-DANE) 2019	99,3	99,8

Fuente PAI – MSPS

Determinantes intermedios de la salud Seguridad alimentaria

Determinantes intermedios de la salud	Antioquia	Puerto Berrío
Porcentaje de nacidos vivos con bajo peso al nacer (EEVV-DANE)	9,5	7,0

Fuente: DANE

Secretaría Seccional de Salud y Protección Social de Antioquia

Subsecretaría Planeación para la Atención en Salud

2022