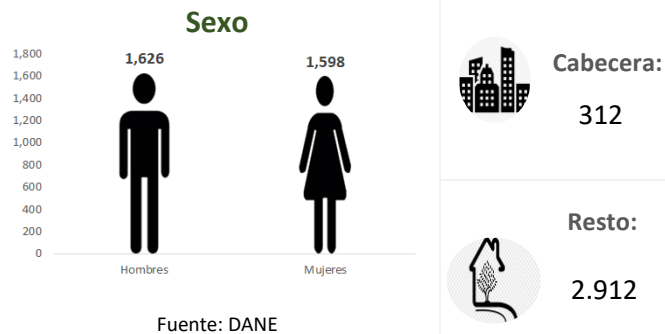


Temperatura media de la cabecera municipal °C	Altitud de la cabecera municipal M.S.N.M	Extensión (km2)	Densidad poblacional habitantes por km2	Número de veredas	Número de corregimientos
26	500	91	35.4	10	2

Población 2021

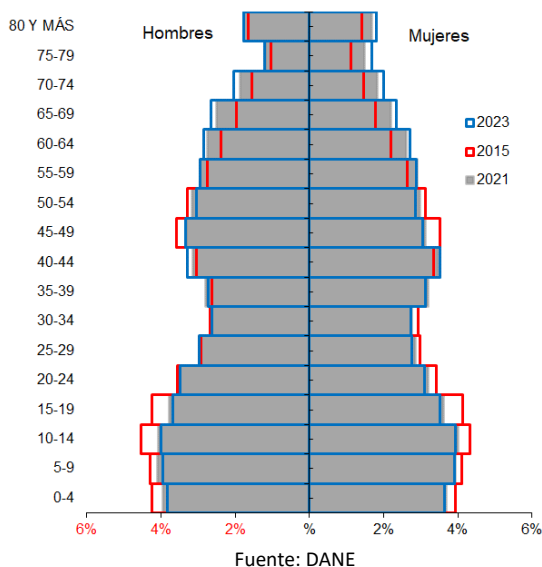


Población por ciclo vital 2015, 2021 y 2023

Ciclo vital	2015		2021		2023	
	Número absoluto	Frecuencia relativa	Número absoluto	Frecuencia relativa	Número absoluto	Frecuencia relativa
Primera infancia (0 a 5 años)	304	9,8	298	9,2	298	9,0
Infancia (6 a 11 años)	318	10,3	311	9,6	317	9,5
Adolescencia (12 a 18)	376	12,2	350	10,9	352	10,6
Juventud (19 a 26)	340	11,0	339	10,5	344	10,3
Adultez (27 a 59)	1242	40,2	1285	39,9	1313	39,5
Persona mayor (60 y más)	513	16,6	641	19,9	701	21,1
TOTAL	3093	100	3224	100	3325	100

Fuente: DANE - proyecciones de población Censo 2018

Piramide poblacional 2015, 2021 y 2023

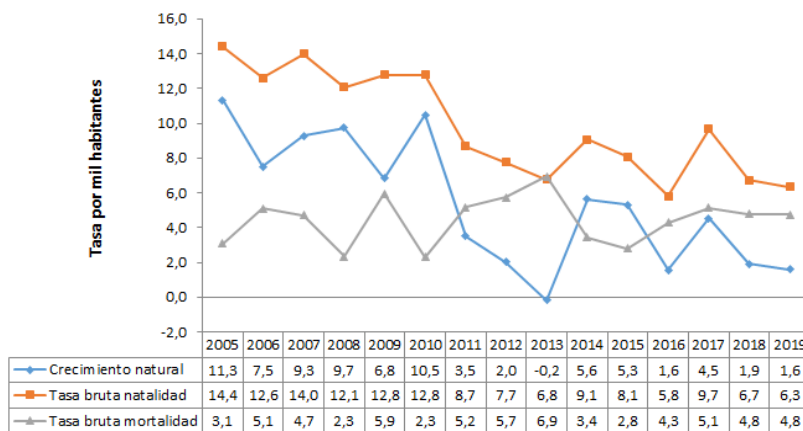


Indicadores de estructura demográfica 2015, 2021 y 2023

Índice Demográfico	Año		
	2015	2021	2023
Poblacion total	3.093	3.224	3.325
Poblacion Masculina	1.557	1.626	1.675
Poblacion femenina	1.536	1.598	1.650
Relación hombres:mujer	101,37	101,75	102
Razón niños:mujer	35	34	34
Índice de infancia	25	24	23
Índice de juventud	21	20	20
Índice de vejez	17	20	21
Índice de envejecimiento	65	84	91
Índice demografico de dependencia	59,84	61,93	63,31
Índice de dependencia infantil	40,67	38,42	37,97
Índice de dependencia mayores	19,17	23,51	25,34
Índice de Friz	135,84	127,41	124,63

Fuente: DANE

Tasas brutas de natalidad, mortalidad y tasa de crecimiento natural 2005 - 2019



Fuente: DANE

Total defunciones (por residencia)
año 2019
15



Total nacimientos (por residencia)
año 2019
20



Tasa de fecundidad específica en mujeres 2016

Grupo edad	Antioquia	Olaya
10 a 14 años	2,8	0,0
15 a 19 años	50,9	51,3

Tasa por 1.000 mujeres



Oferta Prestadores-Capacidad Instalada

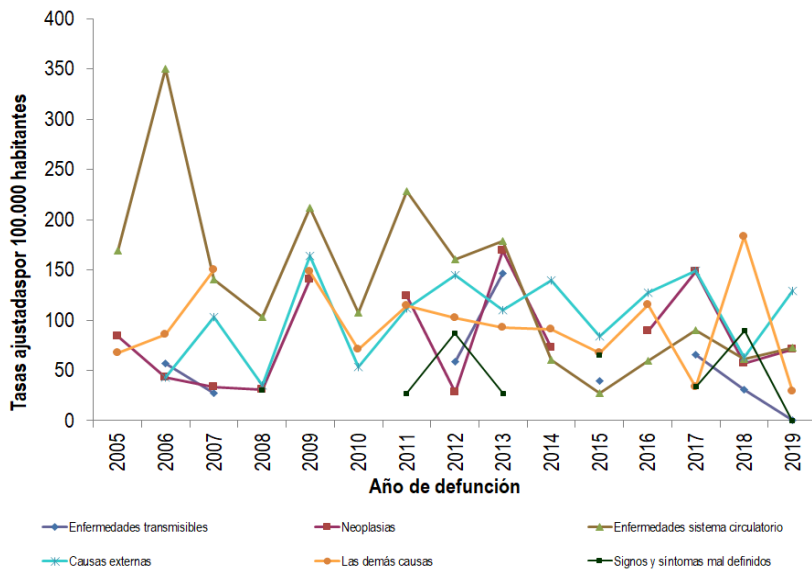


Salud mental

Evento	Antioquia	Olaya	Año	Fuente
Intento de suicidio	66,2	31,5	2020	SIVIGILA
Suicidio	6,8	0,0	2019	SISPRO

Tasa por 100.000 hbtes

Mortalidad según grandes grupos de causas OPS lista 6/67 2005 – 2019



Fuente: DANE

Distribución porcentual de las principales causas de morbilidad atendida, por ciclo de vida 2009-2020

Ciclo vital	Gran causa de morbilidad	Total													Tendencia
		2009	2010	2011	2012	2013	2014	2015	2016	2017	2018	2019	2020	Δ pp 2020-2019	
Primera infancia (0 - 5 años)	Condiciones transmisibles y nutricionales	57.21	52.81	52.78	52.70	47.37	49.65	53.98	55.04	42.32	41.07	30.59	7.07	-18.52	↘
	Condiciones perinatales	0.22	3.59	1.39	0.45	0.00	2.36	0.69	0.00	1.51	0.27	0.66	3.66	3.30	↔
	Enfermedades no transmisibles	8.60	3.13	25.00	39.78	30.96	31.44	24.22	27.70	39.04	39.47	45.05	35.37	16.69	↗
	Lesiones	8.08	3.28	8.33	7.21	5.88	7.33	7.96	2.52	5.79	7.20	7.89	12.20	4.30	↗
	Condiciones mal clasificadas	5.90	7.19	12.50	5.86	15.79	9.22	13.15	14.75	11.34	12.00	14.80	31.71	16.91	↗
Infancia (6 - 11 años)	Condiciones transmisibles y nutricionales	31.45	35.05	29.49	30.89	44.51	31.85	37.44	38.41	14.56	17.05	15.64	5.48	-16.16	↘
	Condiciones maternas	0.00	0.00	0.00	0.00	0.00	0.00	0.00	0.00	0.00	0.00	0.00	0.00	0.00	↔
	Enfermedades no transmisibles	55.65	49.14	41.03	44.72	31.32	44.27	35.24	42.75	52.74	47.55	51.53	56.36	4.83	↗
	Lesiones	9.41	9.28	20.51	16.26	14.29	8.92	14.54	10.14	8.14	2.96	5.95	26.77	12.82	↗
	Condiciones mal clasificadas	3.49	6.53	8.97	8.13	9.89	14.97	12.78	8.70	14.56	13.44	16.87	9.59	-7.28	↘
Adolescencia (12 - 18 años)	Condiciones transmisibles y nutricionales	22.40	27.41	23.53	13.23	16.84	15.57	17.95	23.76	10.53	8.52	9.76	5.50	-2.26	↘
	Condiciones maternas	0.64	2.67	5.23	1.85	2.87	3.05	3.09	3.46	0.92	2.57	1.27	5.00	3.33	↗
	Enfermedades no transmisibles	61.44	52.27	47.06	56.92	41.43	55.42	44.40	43.84	60.76	65.76	59.49	53.00	-6.49	↘
	Lesiones	7.04	5.48	4.38	3.85	11.50	11.15	13.13	8.14	12.37	11.58	13.02	3.00	-0.02	↔
	Condiciones mal clasificadas	8.48	12.17	9.80	14.15	21.36	14.81	21.43	10.80	15.42	11.58	16.46	33.50	7.92	↗
Juventud (14 - 26 años)	Condiciones transmisibles y nutricionales	17.05	16.15	9.29	12.07	16.74	14.31	12.22	14.46	9.56	7.76	7.32	6.02	-1.30	↘
	Condiciones maternas	8.77	15.44	15.49	4.33	3.13	4.36	6.81	2.49	7.84	7.50	5.36	11.57	6.21	↗
	Enfermedades no transmisibles	59.74	50.83	54.42	57.28	55.80	55.31	52.18	54.36	42.96	60.33	57.86	50.00	-7.86	↘
	Lesiones	6.33	7.72	11.06	15.79	11.16	12.13	12.39	15.46	20.19	12.16	9.11	14.35	5.19	↗
	Condiciones mal clasificadas	8.12	9.86	9.73	10.53	13.17	13.90	16.40	13.22	9.44	12.55	20.36	18.06	-1.30	↘
Adultez (27 - 59 años)	Condiciones transmisibles y nutricionales	9.31	10.34	6.13	6.98	10.87	7.47	8.45	9.00	5.90	5.58	5.34	4.46	-0.88	↘
	Condiciones maternas	2.29	2.56	2.52	1.29	0.52	0.57	0.68	0.70	1.01	1.11	0.94	1.62	0.68	↗
	Enfermedades no transmisibles	75.84	74.26	70.89	75.05	73.57	76.04	69.60	74.58	69.80	76.58	74.59	74.32	-0.26	↔
	Lesiones	6.26	6.06	9.55	6.98	4.68	5.91	9.90	6.08	9.95	5.43	6.42	7.30	0.87	↗
	Condiciones mal clasificadas	6.21	6.79	11.71	5.69	10.35	10.02	11.36	9.64	13.34	11.30	12.71	12.30	-0.41	↘
Persona mayor (Mayores de 60 años)	Condiciones transmisibles y nutricionales	3.76	7.04	5.79	3.67	6.19	2.58	4.48	4.52	3.29	2.92	4.45	4.83	0.88	↗
	Condiciones maternas	0.00	0.00	0.00	0.00	0.00	0.00	0.00	0.00	0.00	0.00	0.00	0.00	0.00	↔
	Enfermedades no transmisibles	82.22	86.37	80.76	83.98	82.34	83.93	78.16	83.36	84.59	87.46	83.13	80.32	-2.81	↘
	Lesiones	1.53	2.04	3.96	8.01	3.43	4.34	2.37	2.79	5.08	3.53	5.01	7.87	2.87	↗
	Condiciones mal clasificadas	2.49	4.54	9.45	4.34	8.03	9.15	15.00	9.30	7.03	6.09	7.41	6.98	-0.43	↘

Fuente: SISPRO - RIPS

Vacunación covid

MUNICIPIOS	TOTAL 1º DOSIS	TOTAL 2º DOSIS	Z_TOTAL DOSIS
	APLICADAS	APLICADAS	UNICA TOTAL
	TODAS ETAPAS2	TODAS ETAPAS	ETAPAS
Olaya	1,627	1,169	827

Fuente: SSSA

Semaforización de la mortalidad materno – infantil y niñez. 2019

Causa de muerte	Antioquia	Olaya
Razón de mortalidad materna	34,20	0,00
Tasa de mortalidad neonatal	5,70	0,00
Tasa de mortalidad infantil	8,70	0,00
Tasa de mortalidad en la niñez	10,67	0,00
Tasa de mortalidad por IRA en menores de cinco años	10,30	0,00
Tasa de mortalidad por EDA en menores de cinco años	3,90	0,00
Tasa de mortalidad por desnutrición en menores de cinco años	2,20	0,00

Fuente: DANE

Determinantes intermedios de la salud Condiciones de vida

Determinantes intermediarios de la salud	Antioquia	Olaya
Cobertura de servicios de electricidad (2018)	99.4	89.0
Cobertura de acueducto (2019)	89.8	36.1
Cobertura de alcantarillado (2019)	82.0	19.6
Índice de riesgo de la calidad del agua para consumo humano (IRCA 2019)	6.6	56.5
Porcentaje de hogares sin acceso a fuentes de agua mejorada (DNP-DANE 2018)	13.1	5.3
Porcentaje de hogares con inadecuada eliminación de excretas (DNP-DANE 2018)	14.3	13.7

Fuente: SISPRO - RIPS

Determinantes intermedios de la salud Sistema sanitario

Determinantes intermediarios de la salud	Antioquia	Olaya
Porcentaje de hogares con barreras de acceso a los servicios para cuidado de la primera infancia (DNP-DANE 2005,2018)	7.1	1.3
Porcentaje de hogares con barreras de acceso a los servicios de salud (DNP- DANE 2005, 2018)	3.7	0.8
Cobertura de afiliación al SGSSS (MSPS 2020)	98.4	63.6
Coberturas administrativas de vacunación con BCG para nacidos vivos (MSPS 2020)	73.1	2.0
Coberturas administrativas de vacunación con DPT 3 dosis en menores de 1 año (MSPS 2020)	69.0	56.0
Coberturas administrativas de vacunación con polio 3 dosis en menores de 1 año (MSPS 2020)	68.2	56.0
Coberturas administrativas de vacunación con triple viral dosis en menores de 1 año (MSPS 2020)	74.4	57.1
Porcentaje de nacidos vivos con cuatro o más consultas de control prenatal (EEVV-DANE) 2019	90.2	90.0
Cobertura de parto institucional (EEVV-DANE) 2019	99.3	100.0
Porcentaje de partos atendidos por personal calificado (EEVV-DANE) 2019	99.3	100.0

Fuente PAI – MSPS

Determinantes intermedios de la salud Seguridad alimentaria

Determinantes intermediarios de la salud	Antioquia	Olaya
Porcentaje de nacidos vivos con bajo peso al nacer (EEVV-DANE)	9.5	5.0

Fuente: DANE