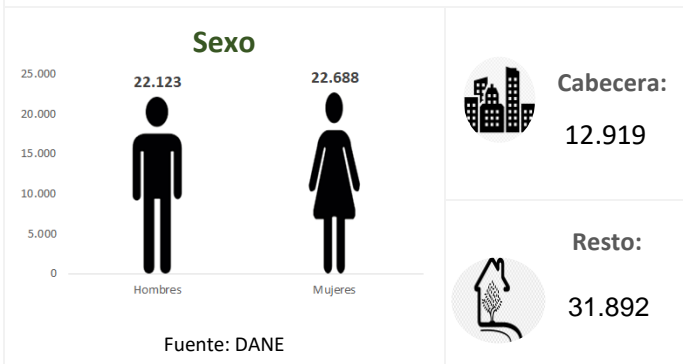


Temperatura media de la cabecera municipal °C	Altitud de la cabecera municipal M.S.N.M	Extensión (km2)	Densidad poblacional habitantes por km2	Número de veredas	Número de corregimientos
28	8	1377	32.5	122	9

Población 2021

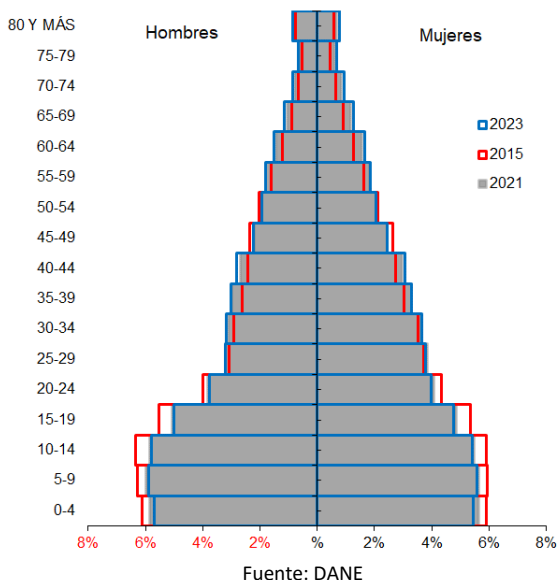


Población por ciclo vital 2015, 2021 y 2023

Ciclo vital	2015		2021		2023	
	Número absoluto	Frecuencia relativa	Número absoluto	Frecuencia relativa	Número absoluto	Frecuencia relativa
Primera infancia (0 a 5 años)	5851	14,4	6191	13,8	6203	13,4
Infancia (6 a 11 años)	5968	14,7	6247	13,9	6360	13,8
Adolescencia (12 a 18)	6565	16,2	6662	14,9	6769	14,6
Juventud (19 a 26)	5329	13,2	5612	12,5	5682	12,3
Adultez (27 a 59)	13608	33,6	15756	35,2	16409	35,5
Persona mayor (60 y más)	3187	7,9	4343	9,7	4790	10,4
TOTAL	40508	100	44811	100	46213	100

Fuente: DANE - proyecciones de población Censo 2018

Piramide poblacional 2015, 2021 y 2023

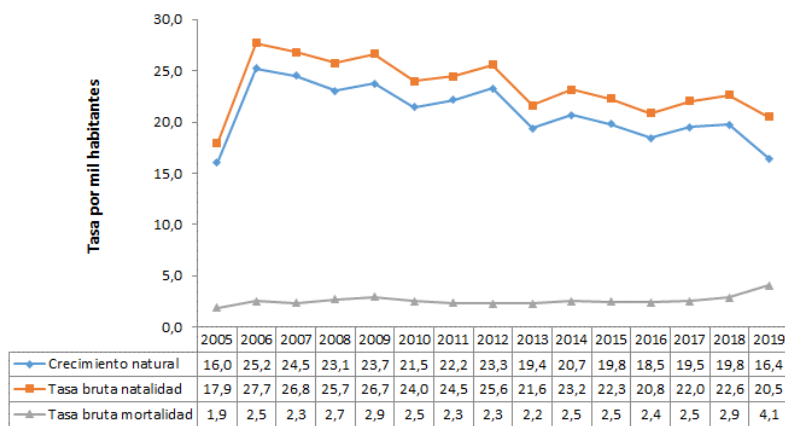


Indicadores de estructura demográfica 2015, 2021 y 2023

Índice Demográfico	Año		
	2015	2021	2023
Poblacion total	40.508	44.811	46.213
Poblacion Masculina	19.986	22.123	22.830
Poblacion femenina	20.522	22.688	23.383
Relación hombres:mujer	97,39	97,51	98
Razón niños:mujer	47	46	45
Índice de infancia	36	34	34
Índice de juventud	26	25	24
Índice de vejez	8	10	10
Índice de envejecimiento	22	28	31
Índice demografico de dependencia	72,09	69,95	69,59
Índice de dependencia infantil	62,78	58,60	57,37
Índice de dependencia mayores	9,31	11,35	12,22
Índice de Friz	212,80	190,99	184,08

Fuente: DANE

Tasas brutas de natalidad, mortalidad y tasa de crecimiento natural 2005 - 2019



Total defunciones (por residencia) año 2019

176



Total nacimientos (por residencia) año 2019

887



Tasa de fecundidad específica en mujeres 2019

Grupo edad	Antioquia	Necoclí
10 a 14 años	2,8	8,8
15 a 19 años	50,9	102,4

Tasa por 1.000 mujeres



Oferta Prestadores-Capacidad Instalada

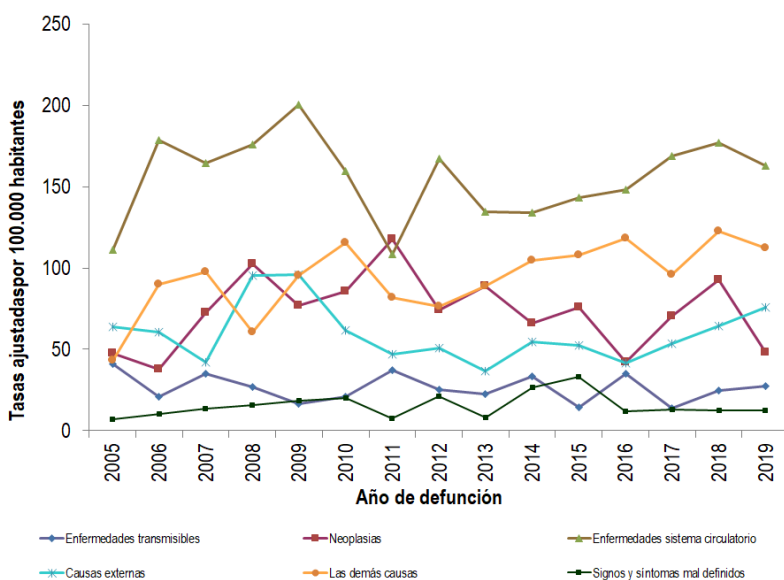


Salud mental

Evento	Antioquia	Necoclí	Año	Fuente
Intento de suicidio	66,2	47,6	2020	SIVIGILA
Suicidio	6,8	6,9	2019	SISPRO

Tasa por 1.000 mujeres

Mortalidad según grandes grupos de causas OPS lista 6/67 2005 – 2019



Fuente: DANE

Distribución porcentual de las principales causas de morbilidad atendida, por ciclo de vida 2009-2020

Ciclo vital	Gran causa de morbilidad	Total																			Tendencia
		2009	2010	2011	2012	2013	2014	2015	2016	2017	2018	2019	2020	Δ pp 2020-2019							
Primera infancia (0 - 5 años)	Condiciones transmisibles y nutricionales	55,32	52,99	45,99	32,33	32,65	38,08	43,62	44,06	41,28	42,91	47,48	31,37	-16,11							
	Condiciones perinatales	1,04	10,43	3,10	11,13	13,95	3,21	0,77	0,89	0,92	2,11	2,72	16,19	13,88							
	Enfermedades no transmisibles	32,03	45,60	32,88	38,46	31,10	44,32	43,60	39,91	39,04	38,08	33,21	31,87	-1,84							
	Lesiones	4,14	12,81	6,91	7,82	4,23	6,07	5,33	5,31	5,25	5,91	6,12	8,67	2,44							
	Condiciones mal clasificadas	7,46	8,17	11,12	12,26	12,08	10,32	6,68	10,04	13,51	10,99	10,46	11,91	1,44							
Infancia (6 - 11 años)	Condiciones transmisibles y nutricionales	43,37	33,05	28,00	31,95	23,01	24,27	32,04	24,13	28,61	26,67	28,65	22,98	-5,67							
	Condiciones maternas	0,18	0,00	0,00	0,00	0,17	0,09	0,41	0,00	0,00	0,00	0,03	0,12	0,10							
	Enfermedades no transmisibles	37,46	53,50	48,00	45,64	47,29	48,39	48,69	50,06	46,88	49,06	44,29	38,48	-6,81							
	Lesiones	7,72	14,40	10,24	11,16	14,51	11,22	9,55	11,13	10,37	11,64	12,67	20,44	7,77							
	Condiciones mal clasificadas	11,28	9,05	13,78	11,26	15,02	16,03	9,30	14,68	14,15	12,63	12,36	16,98	4,62							
Adolescencia (12 - 18 años)	Condiciones transmisibles y nutricionales	28,55	11,74	5,38	12,54	12,45	16,22	8,18	14,63	20,75	17,42	9,33	12,45	-8,38							
	Condiciones maternas	8,36	8,70	8,62	4,81	14,99	9,91	10,24	8,41	7,49	9,70	10,71	22,97	12,58							
	Enfermedades no transmisibles	43,69	53,70	47,98	48,28	44,87	48,40	48,28	50,41	43,22	45,75	43,93	36,13	-7,80							
	Lesiones	5,28	5,22	6,07	11,29	11,30	9,79	9,63	10,52	9,27	10,07	9,87	12,75	2,88							
	Condiciones mal clasificadas	14,12	10,65	11,94	13,09	16,39	18,68	13,68	16,02	19,27	17,05	16,15	15,70	-0,45							
Juventud (14 - 26 años)	Condiciones transmisibles y nutricionales	7,48	6,29	8,94	9,20	9,85	9,63	12,37	11,20	12,30	11,95	12,73	9,27	-3,46							
	Condiciones maternas	11,31	29,23	23,08	23,17	22,65	15,38	13,88	13,20	14,08	15,66	15,75	29,06	13,81							
	Enfermedades no transmisibles	52,54	47,27	49,34	47,87	43,75	48,42	51,67	51,01	49,97	48,06	46,00	36,43	-9,57							
	Lesiones	4,86	8,51	7,28	6,43	6,76	8,50	8,11	9,15	6,90	7,18	8,67	9,01	0,45							
	Condiciones mal clasificadas	13,81	8,70	11,37	13,33	16,99	17,07	13,97	15,44	16,75	17,16	16,86	16,22	-0,64							
Adultez (27 - 59 años)	Condiciones transmisibles y nutricionales	13,62	6,96	6,25	7,86	6,57	6,98	10,52	7,65	8,95	7,94	9,06	8,63	-0,43							
	Condiciones maternas	2,24	7,40	3,40	2,73	2,70	4,01	2,13	2,29	2,38	2,44	3,34	5,21	1,89							
	Enfermedades no transmisibles	67,63	67,15	69,80	70,09	69,22	70,57	68,50	70,15	69,88	69,92	67,09	63,70	-3,98							
	Lesiones	4,88	7,40	7,63	5,82	7,39	6,05	6,39	6,35	5,65	5,93	6,96	9,12	2,16							
	Condiciones mal clasificadas	11,63	11,10	13,12	13,50	14,11	12,40	12,06	13,56	13,34	13,78	13,55	13,34	-0,21							
Persona mayor (Mayores de 60 años)	Condiciones transmisibles y nutricionales	9,11	4,59	3,72	4,21	3,58	5,24	7,19	5,96	6,40	5,60	6,10	10,55	4,45							
	Condiciones maternas	0,02	0,00	0,00	0,00	0,00	0,04	0,00	0,00	0,00	0,01	0,00	0,00	0,00							
	Enfermedades no transmisibles	79,59	84,18	81,20	77,78	80,78	80,44	80,28	81,62	80,94	81,91	80,72	78,18	-4,54							
	Lesiones	3,68	4,59	7,51	7,03	4,97	5,38	4,12	3,32	3,44	3,31	4,01	5,33	1,82							
	Condiciones mal clasificadas	7,60	6,63	7,58	10,99	10,75	8,92	8,40	8,91	9,23	9,17	9,17	7,93	-1,24							

Fuente: SISPRO - RIPS

Vacunación covid

MUNICIPIOS	TOTAL 1º DOSIS	TOTAL 2º DOSIS	Z_TOTAL DOSIS
	APLICADAS	APLICADAS	UNICA TOTAL
	TODAS ETAPAS2	TODAS ETAPAS	ETAPAS
Necoclí	20.452	11.988	3.480

Fuente: SSSA

Semaforización de la mortalidad materno – infantil y niñez. 2019

Causa de muerte	Antioquia	Necoclí
Razón de mortalidad materna	34,20	112,74
Tasa de mortalidad neonatal	5,70	9,02
Tasa de mortalidad infantil	8,70	15,78
Tasa de mortalidad en la niñez	10,67	19,17
Tasa de mortalidad por IRA en menores de cinco años	10,30	19,56
Tasa de mortalidad por EDA en menores de cinco años	3,90	19,56
Tasa de mortalidad por desnutrición en menores de cinco años	2,20	19,56

Fuente: DANE

Determinantes intermedios de la salud Condiciones de vida

Determinantes intermediarios de la salud	Antioquia	Necoclí
Cobertura de servicios de electricidad (2018)	99,4	98,6
Cobertura de acueducto (2019)	89,8	21,5
Cobertura de alcantarillado (2019)	82,0	21,5
Índice de riesgo de la calidad del agua para consumo humano (IRCA 2019)	6,6	40,6
Porcentaje de hogares sin acceso a fuentes de agua mejorada (DNP-DANE 2018)	13,1	64,0
Porcentaje de hogares con inadecuada eliminación de excretas (DNP-DANE 2018)	14,3	35,0

Fuente: SISPRO - RIPS

Determinantes intermedios de la salud Sistema sanitario

Determinantes intermediarios de la salud	Antioquia	Necoclí
Porcentaje de hogares con barreras de acceso a los servicios para cuidado de la primera infancia (DNP-DANE 2005,2018)	7,1	3,6
Porcentaje de hogares con barreras de acceso a los servicios de salud (DNP- DANE 2005, 2018)	3,7	7,5
Cobertura de afiliación al SGSSS (MSPS 2020)	98,4	100,0
Coberturas administrativas de vacunación con BCG para nacidos vivos (MSPS 2020)	73,1	51,3
Coberturas administrativas de vacunación con DPT 3 dosis en menores de 1 año (MSPS 2020)	69,0	89,0
Coberturas administrativas de vacunación con polio 3 dosis en menores de 1 año (MSPS 2020)	68,2	86,8
Coberturas administrativas de vacunación con triple viral dosis en menores de 1 año (MSPS 2020)	74,4	98,8
Porcentaje de nacidos vivos con cuatro o más consultas de control prenatal (EEVV-DANE) 2019	90,2	86,0
Cobertura de parto institucional (EEVV-DANE) 2019	99,3	99,1
Porcentaje de partos atendidos por personal calificado (EEVV-DANE) 2019	99,3	99,5

Fuente PAI – MSPS

Determinantes intermedios de la salud Seguridad alimentaria

Determinantes intermediarios de la salud	Antioquia	Necoclí
Porcentaje de nacidos vivos con bajo peso al nacer (EEVV-DANE)	9,5	7,0

Fuente: DANE

Secretaría Seccional de Salud y Protección Social de Antioquia

Subsecretaría Planeación para la Atención en Salud

2022