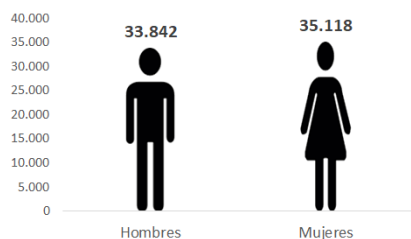


Temperatura media de la cabecera municipal °C	Altitud de la cabecera municipal M.S.N.M	Extensión (km ²)	Densidad poblacional habitantes por km ²	Número de veredas	Número de corregimientos
17	2120	116	594.5	37	0

Población 2021

Sexo



Fuente: DANE



Cabecera:
49.551



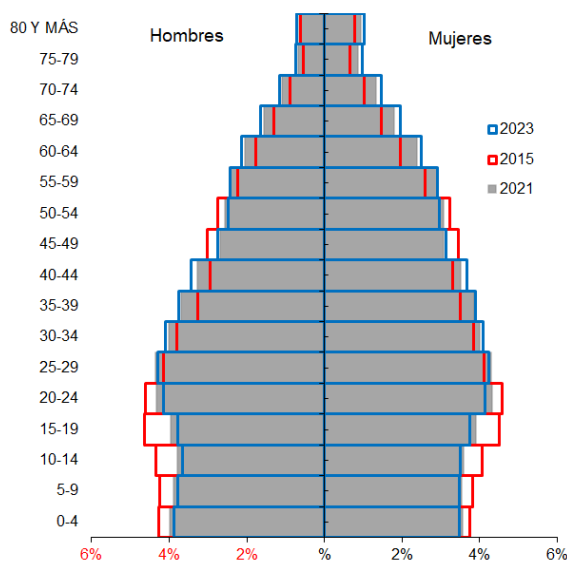
Resto:
19.409

Población por ciclo vital 2015, 2021 y 2023

Ciclo vital	2015		2021		2023	
	Número absoluto	Frecuencia relativa	Número absoluto	Frecuencia relativa	Número absoluto	Frecuencia relativa
Primera infancia (0 a 5 años)	5875	9.6	6250	9.1	6272	8.8
Infancia (6 a 11 años)	5976	9.8	6102	8.8	6152	8.7
Adolescencia (12 a 18)	7589	12.4	7347	10.7	7301	10.3
Juventud (19 a 26)	8864	14.5	9531	13.8	9422	13.2
Adultez (27 a 59)	26182	42.8	30518	44.3	31793	44.7
Persona mayor (60 y más)	6715	11.0	9212	13.4	10177	14.3
TOTAL	61201	100	68960	100	71117	100

Fuente: DANE - proyecciones de población Censo 2018

Piramide poblacional 2015, 2021 y 2023



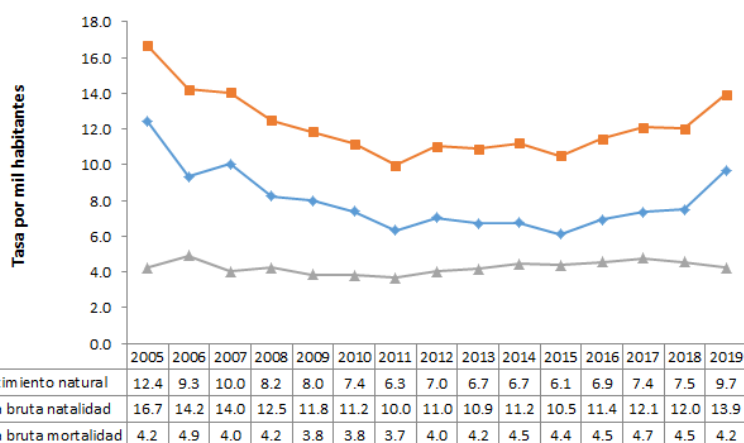
Fuente: DANE

Indicadores de estructura demográfica 2015, 2021 y 2023

Índice Demográfico	Año		
	2015	2021	2023
Poblacion total	61.201	68.960	71.117
Poblacion Masculina	30.242	33.842	34.764
Poblacion femenina	30.959	35.118	36.353
Relación hombres:mujer	97.68	96.37	96
Razón niños:mujer	29	28	27
Índice de infancia	24	22	22
Índice de juventud	27	25	24
Índice de vejez	11	13	14
Índice de envejecimiento	45	60	66
Índice demografico de dependencia	46.49	45.51	45.84
Índice de dependencia infantil	35.87	32.52	31.74
Índice de dependencia mayores	10.63	12.99	14.09
Índice de Friz	123.96	107.45	101.76

Fuente: DANE

Tasas brutas de natalidad, mortalidad y tasa de crecimiento natural 2005 - 2019



Fuente: DANE

Total defunciones (por residencia) año 2019

280

Total nacimientos (por residencia) año 2019

924

Tasa de fecundidad específica en mujeres 2019

Grupo edad	Antioquia	Marinilla
10 a 14 años	2,8	1,2
15 a 19 años	50,9	50,6

Tasa por 1.000 mujeres

Oferta Prestadores-Capacidad Instalada



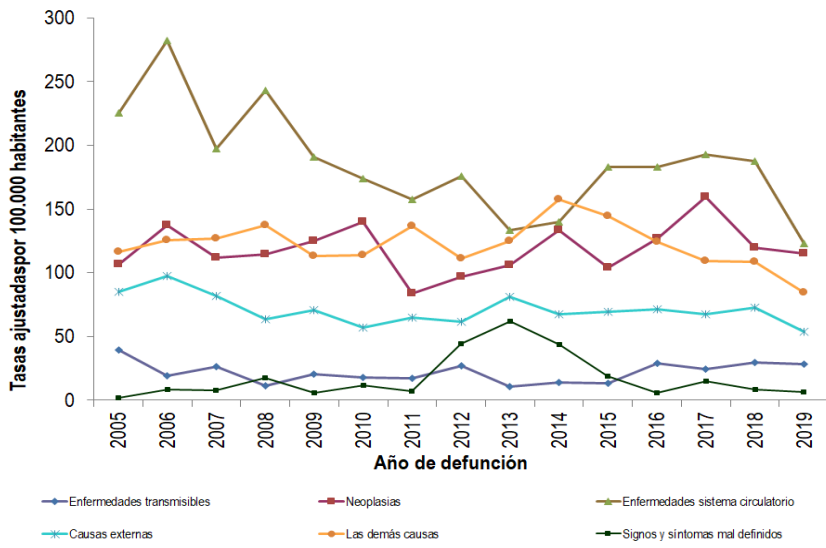
Fuente: SISPRO

Salud mental

Evento	Antioquia	Marinilla	Año	Fuente
Intento de suicidio	66,2	53,0	2020	SIVIGILA
Suicidio	6,8	5,9	2019	SISPRO

Tasa por 100.000 hbtes

Mortalidad según grandes grupos de causas OPS lista 6/67 2005 – 2019



Fuente: DANE

Distribución porcentual de las principales causas de morbilidad atendida, por ciclo de vida 2009-2020

Ciclo vital	Gran causa de morbilidad	Total													Tendencia
		2009	2010	2011	2012	2013	2014	2015	2016	2017	2018	2019	2020	Δ pp 2020-2019	
Primera infancia (0 - 5 años)	Condiciones transmisibles y nutricionales	46.12	38.55	41.42	37.37	37.78	34.03	31.97	28.10	32.97	30.93	32.42	19.70	-12.71	
	Condiciones perinatales	4.70	4.42	3.78	4.17	7.60	7.03	4.44	5.50	3.85	6.36	6.43	9.27	2.84	
	Enfermedades no transmisibles	31.15	40.27	34.06	33.74	36.78	40.71	47.72	52.98	48.39	49.52	46.97	51.23	4.36	
	Lesiones	4.27	2.81	3.59	4.69	3.95	5.27	4.57	3.66	3.57	3.87	4.84	6.94	2.10	
	Condiciones mal clasificadas	13.76	13.95	17.14	20.03	13.89	12.95	11.30	9.77	11.21	9.32	9.44	12.85	3.43	
Infancia (6 - 11 años)	Condiciones transmisibles y nutricionales	29.22	23.70	24.38	21.56	21.64	7.91	16.17	13.98	14.91	12.79	12.57	7.04	-5.53	
	Condiciones maternas	0.00	0.00	0.00	0.00	0.23	0.16	0.86	0.02	0.00	0.06	0.09	0.10	0.01	
	Enfermedades no transmisibles	43.97	52.98	51.17	51.87	52.30	58.49	64.11	66.96	64.58	66.79	66.63	70.51	3.83	
	Lesiones	8.09	8.45	5.76	18.94	8.42	8.07	5.58	5.70	6.21	6.33	17.50	17.76	0.26	
	Condiciones mal clasificadas	18.72	14.97	18.69	7.63	7.40	5.39	13.27	13.34	14.30	14.04	13.16	14.59	1.43	
Adolescencia (12 - 18 años)	Condiciones transmisibles y nutricionales	18.06	15.55	13.54	12.12	11.12	10.10	9.78	6.84	9.87	8.97	7.91	5.32	-2.65	
	Condiciones maternas	3.90	3.25	2.46	4.15	3.25	2.16	2.05	2.24	1.55	1.88	2.85	3.85	0.84	
	Enfermedades no transmisibles	52.78	55.25	62.26	58.69	56.79	63.81	62.18	67.32	66.21	67.05	67.09	68.01	0.92	
	Lesiones	8.68	10.68	7.49	8.26	9.11	8.44	10.70	8.28	8.47	6.94	8.03	8.65	0.62	
	Condiciones mal clasificadas	16.58	15.26	14.25	16.77	19.74	15.69	15.28	15.32	13.90	15.16	14.12	14.37	0.25	
Juventud (14 - 26 años)	Condiciones transmisibles y nutricionales	16.62	15.50	15.07	12.31	11.17	11.36	12.43	12.28	11.95	12.08	10.31	8.84	-1.47	
	Condiciones maternas	7.28	10.84	5.76	18.57	7.73	7.87	6.14	4.85	5.11	7.06	9.10	14.42	5.32	
	Enfermedades no transmisibles	55.90	53.09	61.33	56.99	55.99	57.97	58.06	60.30	60.10	60.13	58.98	51.99	-6.98	
	Lesiones	5.70	7.07	5.64	7.23	7.05	8.91	8.05	8.66	9.41	7.99	9.00	11.70	2.70	
	Condiciones mal clasificadas	15.10	13.50	12.20	14.90	18.47	14.69	15.32	13.91	13.43	12.74	12.61	13.05	0.44	
Adultez (27 - 59 años)	Condiciones transmisibles y nutricionales	11.22	10.28	9.34	7.95	8.33	7.80	7.77	6.61	6.91	6.96	7.40	6.24	-1.16	
	Condiciones maternas	1.73	2.70	1.32	1.67	1.60	1.71	1.25	1.00	1.13	1.63	1.87	2.26	0.39	
	Enfermedades no transmisibles	70.21	71.47	76.11	74.87	71.85	74.36	75.29	77.07	76.88	76.40	74.69	73.39	-1.26	
	Lesiones	4.84	5.24	3.27	4.58	5.40	5.97	5.22	5.03	5.18	5.12	5.98	7.48	1.50	
	Condiciones mal clasificadas	12.00	10.32	9.97	10.93	12.82	10.13	10.46	10.28	9.98	9.88	10.07	10.62	0.54	
Persona mayor (Mayores de 60 años)	Condiciones transmisibles y nutricionales	5.28	5.98	5.32	5.55	5.66	5.63	4.44	4.64	4.14	4.78	4.69	3.24	-1.45	
	Condiciones maternas	0.02	0.03	0.03	0.00	0.02	0.00	0.00	0.00	0.00	0.00	0.00	0.00	0.00	
	Enfermedades no transmisibles	82.08	82.10	85.95	82.78	80.42	82.19	84.68	85.88	85.07	85.25	84.85	84.68	-0.27	
	Lesiones	3.92	5.38	3.03	4.13	4.79	5.29	3.83	3.32	3.59	3.77	3.71	4.29	0.59	
	Condiciones mal clasificadas	8.73	6.50	5.67	7.54	9.11	6.90	7.05	6.19	7.20	6.20	6.75	7.88	1.13	

Fuente: SISPRO - RIPS

Vacunación covid

Municipios	Total 1° dosis aplicadas todas etapas 2	Total 2° dosis aplicadas todas etapas	Z_Total dosis única total etapas
Marinilla	44.001	30.380	4.289

Fuente: SSSA

Semaforización de la mortalidad materno – infantil y niñez. 2019

Causa de muerte	Antioquia	Marinilla
Razón de mortalidad materna	34,20	0,00
Tasa de mortalidad neonatal	5,70	5,41
Tasa de mortalidad infantil	8,70	12,99
Tasa de mortalidad en la niñez	10,67	15,15
Tasa de mortalidad por IRA en menores de cinco años	10,30	0,00
Tasa de mortalidad por EDA en menores de cinco años	3,90	19,44
Tasa de mortalidad por desnutrición en menores de cinco años	2,20	0,00

Fuente: DANE

Determinantes intermedios de la salud Condiciones de vida

Determinantes intermedios de la salud	Antioquia	Marinilla
Cobertura de servicios de electricidad (2018)	99.4	99.5
Cobertura de acueducto (2019)	89.8	82.7
Cobertura de alcantarillado (2019)	82.0	82.7
Índice de riesgo de la calidad del agua para consumo humano (IRCA 2019)	6.6	2.3
Porcentaje de hogares sin acceso a fuentes de agua mejorada (DNP-DANE 2018)	13.1	1.1
Porcentaje de hogares con inadecuada eliminación de excretas (DNP-DANE 2018)	14.3	1.5

Fuente: SISPRO - RIPS

Determinantes intermedios de la salud Sistema sanitario

Determinantes intermedios de la salud	Antioquia	Marinilla
Porcentaje de hogares con barreras de acceso a los servicios para cuidado de la primera infancia (DNP-DANE 2005,2018)	7.1	1.7
Porcentaje de hogares con barreras de acceso a los servicios de salud (DNP-DANE 2005, 2018)	3.7	3.2
Cobertura de afiliación al SGSSS (MSPS 2020)	98.4	89.8
Coberturas administrativas de vacunación con BCG para nacidos vivos (MSPS 2020)	73.1	4.6
Coberturas administrativas de vacunación con DPT 3 dosis en menores de 1 año (MSPS 2020)	69.0	75.5
Coberturas administrativas de vacunación con polio 3 dosis en menores de 1 año (MSPS 2020)	68.2	75.0
Coberturas administrativas de vacunación con triple viral dosis en menores de 1 año (MSPS 2020)	74.4	76.4
Porcentaje de nacidos vivos con cuatro o más consultas de control prenatal (EEVV-DANE) 2019	90.2	93.9
Cobertura de parto institucional (EEVV-DANE) 2019	99.3	99.8
Porcentaje de partos atendidos por personal calificado (EEVV-DANE) 2019	99.3	99.8

Fuente PAI – MSPS

Determinantes intermedios de la salud Seguridad alimentaria

Determinantes intermedios de la salud	Antioquia	Marinilla
Porcentaje de nacidos vivos con bajo peso al nacer (EEVV-DANE)	9.5	10.6

Fuente: DANE

Secretaría Seccional de Salud y Protección Social de Antioquia

Subsecretaría Planeación para la Atención en Salud

2022