

Temperatura media de la cabecera municipal °C	Altitud de la cabecera municipal M.S.N.M	Extensión (km <sup>2</sup> )	Densidad poblacional habitantes por km <sup>2</sup>	Número de veredas	Número de corregimientos
23	950	436	19.2	20	1

Población 2021

Sexo



Cabecera:  
3.396



Resto:  
4.980

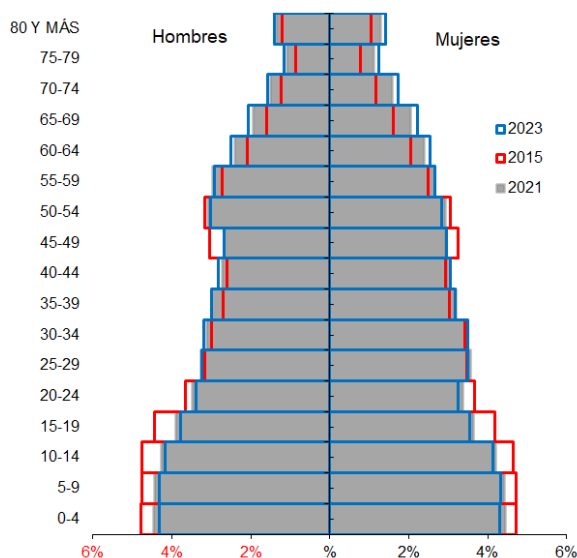
Fuente: DANE

Población por ciclo vital 2015, 2021 y 2023

Ciclo vital	2015		2021		2023	
	Número absoluto	Frecuencia relativa	Número absoluto	Frecuencia relativa	Número absoluto	Frecuencia relativa
Primera infancia (0 a 5 años)	947	11,4	898	10,7	895	10,4
Infancia (6 a 11 años)	948	11,4	881	10,5	892	10,3
Adolescencia (12 a 18)	1047	12,6	932	11,1	939	10,9
Juventud (19 a 26)	971	11,7	920	11,0	918	10,6
Adultez (27 a 59)	3272	39,3	3346	39,9	3450	39,9
Persona mayor (60 y más)	1132	13,6	1399	16,7	1544	17,9
<b>TOTAL</b>	<b>8317</b>	<b>100</b>	<b>8376</b>	<b>100</b>	<b>8638</b>	<b>100</b>

Fuente: DANE - proyecciones de población Censo 2018

Piramide poblacional 2015, 2021 y 2023



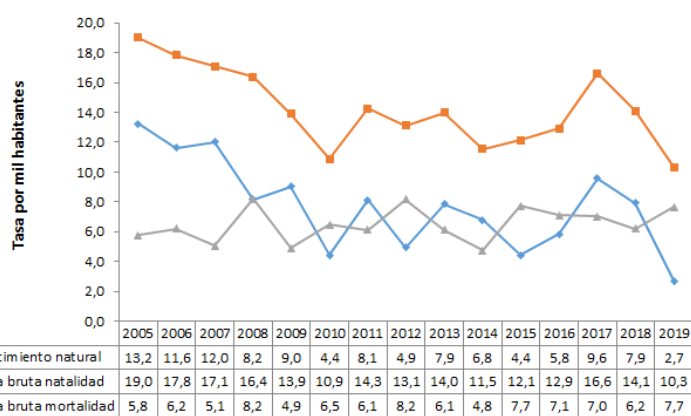
Fuente: DANE

Indicadores de estructura demográfica 2015, 2021 y 2023

Índice Demográfico	Año		
	2015	2021	2023
Poblacion total	8.317	8.376	8.638
Poblacion Masculina	4.141	4.160	4.281
Poblacion femenina	4.176	4.216	4.357
Relación hombres:mujer	99,16	98,67	98
Razón niños:mujer	40	38	37
Índice de infancia	28	26	26
Índice de juventud	23	21	21
Índice de vejez	14	17	18
Índice de envejecimiento	48	64	70
Índice demografico de dependencia	60,87	61,67	62,43
Índice de dependencia infantil	45,63	42,42	41,58
Índice de dependencia mayores	15,24	19,24	20,85
Índice de Friz	154,31	140,03	134,93

Fuente: DANE

Tasas brutas de natalidad, mortalidad y tasa de crecimiento natural 2005 – 2019



Fuente: DANE

Total defunciones (por residencia) año 2019

63



Total nacimientos (por residencia) año 2019

85



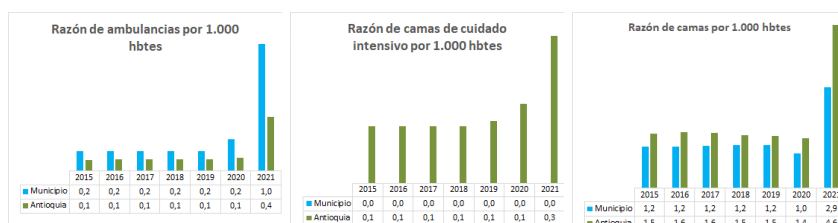
Tasa de fecundidad específica en mujeres 2019

Grupo edad	Antioquia	Maceo
10 a 14 años	2,8	2,8
15 a 19 años	50,9	61,1

Tasa por 1.000 mujeres



Oferta Prestadores-Capacidad Instalada



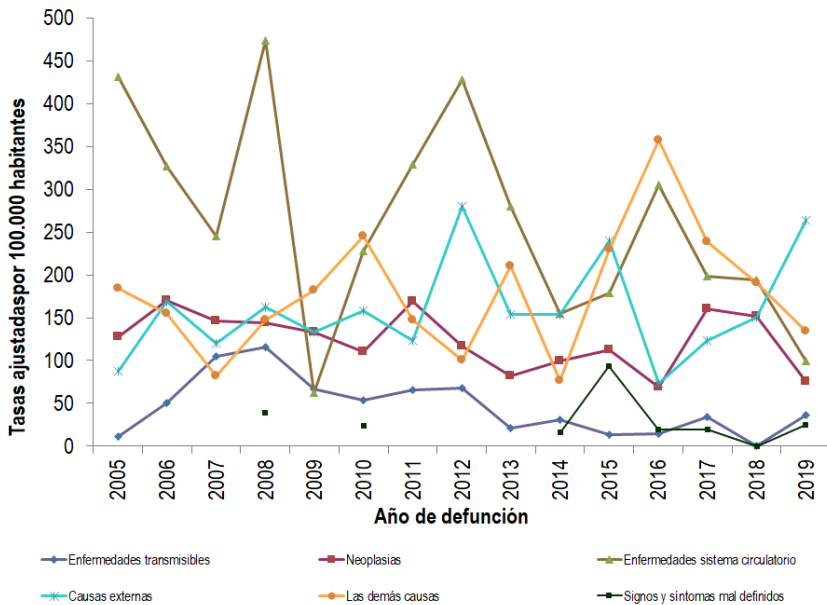
Fuente: SISPRO

Salud mental

Evento	Antioquia	Maceo	Año	Fuente
Intento de suicidio	66,2	24,2	2020	SIVIGILA
Suicidio	6,8	23,9	2019	SISPRO

Tasa por 100.000 hbtes

## Mortalidad según grandes grupos de causas OPS lista 6/67 2005 – 2019



Fuente: DANE

## Semaforización de la mortalidad materno – infantil y niñez. 2019

Causa de muerte	Antioquia	Maceo
Razón de mortalidad materna	34,20	1176,47
Tasa de mortalidad neonatal	5,70	11,76
Tasa de mortalidad infantil	8,70	11,76
Tasa de mortalidad en la niñez	10,67	23,53
Tasa de mortalidad por IRA en menores de cinco años	10,30	0,00
Tasa de mortalidad por EDA en menores de cinco años	3,90	0,00
Tasa de mortalidad por desnutrición en menores de cinco años	2,20	0,00

Fuente: DANE

## Distribución porcentual de las principales causas de morbilidad atendida, por ciclo de vida 2009-2020

Ciclo vital	Gran causa de morbilidad	Total													Δ pp 2020-2019	Tendencia
		2009	2010	2011	2012	2013	2014	2015	2016	2017	2018	2019	2020			
Primera infancia (0 - 5 años)	Condiciones transmisibles y nutricionales	37,55	46,79	39,62	37,97	30,42	39,15	28,50	22,45	25,05	24,83	27,46	15,96	-11,50		
	Condiciones perinatales	10,12	2,09	3,83	6,96	3,30	5,29	8,57	3,57	7,10	1,14	1,48	17,38	6,06		
	Enfermedades no transmisibles	28,99	32,44	27,60	35,23	31,56	37,30	39,86	40,31	40,92	43,15	47,31	40,78	-6,53		
	Lesiones	15,76	9,12	11,75	7,54	6,89	7,14	4,90	4,08	8,46	8,18	6,97	10,99	1,02		
	Condiciones mal clasificadas	7,59	9,57	7,21	11,30	7,83	11,11	8,18	29,59	8,48	22,71	16,79	14,89	-1,90		
Infancia (6 - 11 años)	Condiciones transmisibles y nutricionales	24,48	30,77	22,86	22,22	17,24	12,29	8,47	9,52	11,75	12,97	13,76	9,45	3,30		
	Condiciones maternas	0,00	0,00	0,00	0,00	0,00	0,00	0,72	0,00	0,00	0,00	0,00	0,00	0,00		
	Enfermedades no transmisibles	51,56	51,10	47,62	46,97	43,76	67,37	54,20	52,38	54,14	54,70	54,41	63,18	8,77		
	Lesiones	8,23	9,89	10,48	6,16	9,48	10,17	10,31	20,95	11,37	13,30	9,84	10,45	1,61		
	Condiciones mal clasificadas	5,73	8,24	9,05	14,65	9,53	10,17	6,31	7,14	22,74	19,03	22,00	16,92	-5,08		
Adolescencia (12 - 18 años)	Condiciones transmisibles y nutricionales	7,34	16,31	9,92	12,61	7,21	9,08	7,06	6,64	5,84	7,31	6,30	5,48	0,81		
	Condiciones maternas	8,88	1,27	11,53	6,30	5,01	6,73	2,48	3,28	4,77	5,37	3,58	3,29	-0,29		
	Enfermedades no transmisibles	46,72	61,27	49,87	55,59	51,35	45,71	56,87	44,65	46,81	57,29	52,40	56,31	3,31		
	Lesiones	6,28	13,38	8,77	5,19	7,51	10,92	2,79	9,93	10,99	8,63	10,67	14,81	1,14		
	Condiciones mal clasificadas	10,78	7,77	9,92	10,32	20,93	27,55	20,80	6,50	33,59	21,41	27,06	20,11	-6,95		
Juventud (14 - 26 años)	Condiciones transmisibles y nutricionales	11,34	12,00	6,06	8,93	5,93	5,24	6,71	5,86	5,44	6,96	7,28	3,89	3,40		
	Condiciones maternas	20,15	6,67	3,54	5,41	3,52	11,01	10,07	3,51	7,75	7,04	6,13	13,37	7,24		
	Enfermedades no transmisibles	48,21	58,18	55,15	54,12	50,43	48,94	53,36	44,59	53,85	53,67	56,96	50,43	-5,93		
	Lesiones	4,78	13,82	5,15	9,46	6,32	11,27	11,07	8,69	9,51	11,26	10,35	13,61	1,26		
	Condiciones mal clasificadas	5,52	19,33	10,10	12,08	3,79	3,54	8,79	7,34	23,46	21,07	19,88	18,71	-1,17		
Adultez (27 - 59 años)	Condiciones transmisibles y nutricionales	15,45	8,46	7,06	5,98	5,22	7,50	4,08	7,82	4,19	3,16	5,17	6,59	1,42		
	Condiciones maternas	2,05	1,21	2,86	2,87	1,70	1,11	2,39	1,70	1,39	1,19	0,95	2,59	1,64		
	Enfermedades no transmisibles	66,45	71,60	70,69	72,16	68,50	70,38	73,34	62,87	66,86	75,32	74,45	72,54	-1,89		
	Lesiones	10,92	10,22	9,30	9,16	4,64	6,64	7,46	6,65	5,69	4,98	5,41	5,38	-0,03		
	Condiciones mal clasificadas	5,13	8,50	10,20	9,83	9,94	14,37	12,73	10,96	9,10	5,34	14,04	12,90	-1,14		
Persona mayor (Mayores de 60 años)	Condiciones transmisibles y nutricionales	4,14	4,92	9,30	7,12	3,30	5,41	3,56	2,55	3,06	2,31	3,91	2,66	1,25		
	Condiciones maternas	0,00	0,00	0,00	0,00	0,00	0,00	0,00	0,00	0,00	0,00	0,03	0,00	-0,03		
	Enfermedades no transmisibles	83,82	83,25	76,05	77,04	82,96	81,49	80,76	84,81	80,83	85,56	83,79	84,78	0,95		
	Lesiones	5,11	4,99	6,84	7,92	2,80	4,13	5,62	6,02	4,09	3,16	3,06	4,38	1,32		
	Condiciones mal clasificadas	6,93	6,83	7,81	7,92	10,93	8,97	10,08	6,83	12,02	8,98	9,21	8,21	-1,00		

Fuente: SISPRO - RIPS

## Determinantes intermedios de la salud Condiciones de vida

Determinantes intermediarios de la salud	Antioquia	Maceo
Cobertura de servicios de electricidad (2018)	99,4	98,5
Cobertura de acueducto (2019)	89,8	59,6
Cobertura de alcantarillado (2019)	82,0	37,4
Índice de riesgo de la calidad del agua para consumo humano (IRCA 2019)	6,6	27,1
Porcentaje de hogares sin acceso a fuentes de agua mejorada (DNP-DANE 2018)	13,1	21,1
Porcentaje de hogares con inadecuada eliminación de excretas (DNP-DANE 2018)	14,3	30,4

Fuente: SISPRO - RIPS

## Determinantes intermedios de la salud Sistema sanitario

Determinantes intermediarios de la salud	Antioquia	Maceo
Porcentaje de hogares con barreras de acceso a los servicios para cuidado de la primera infancia (DNP-DANE 2005,2018)	7,1	1,6
Porcentaje de hogares con barreras de acceso a los servicios de salud (DNP- DANE 2005, 2018)	3,7	3,4
Cobertura de afiliación al SGSSS (MSPS 2020)	98,4	95,7
Coberturas administrativas de vacunación con BCG para nacidos vivos (MSPS 2020)	73,1	10,6
Coberturas administrativas de vacunación con DPT 3 dosis en menores de 1 año (MSPS 2020)	69,0	53,6
Coberturas administrativas de vacunación con polio 3 dosis en menores de 1 año (MSPS 2020)	68,2	54,3
Coberturas administrativas de vacunación con triple viral dosis en menores de 1 año (MSPS 2020)	74,4	60,3
Porcentaje de nacidos vivos con cuatro o más consultas de control prenatal (EEVV-DANE) 2019	90,2	84,7
Cobertura de parto institucional (EEVV-DANE) 2019	99,3	96,5
Porcentaje de partos atendidos por personal calificado (EEVV-DANE) 2019	99,3	96,5

Fuente PAI – MSPS

## Determinantes intermedios de la salud Seguridad alimentaria

Determinantes intermediarios de la salud	Antioquia	Maceo
Porcentaje de nacidos vivos con bajo peso al nacer (EEVV-DANE)	9,5	5,9

Fuente: DANE

## Vacunación covid

MUNICIPIOS	TOTAL 1º DOSIS	TOTAL 2º DOSIS	Z_TOTAL DOSIS
	APLICADAS	APLICADAS	UNICA TOTAL
	TODAS ETAPAS2	TODAS ETAPAS	ETAPAS
Maceo	4.279	2.820	2.140

Fuente: SSSA