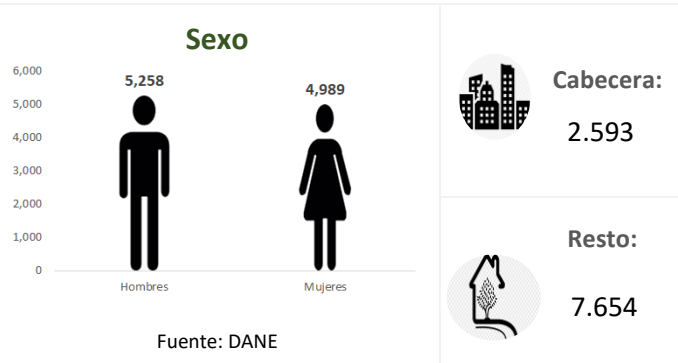


Temperatura media de la cabecera municipal °C	Altitud de la cabecera municipal M.S.N.M	Extensión (km2)	Densidad poblacional habitantes por km2	Número de veredas	Número de corregimientos
24	700	220	46.6	43	4

Población 2021

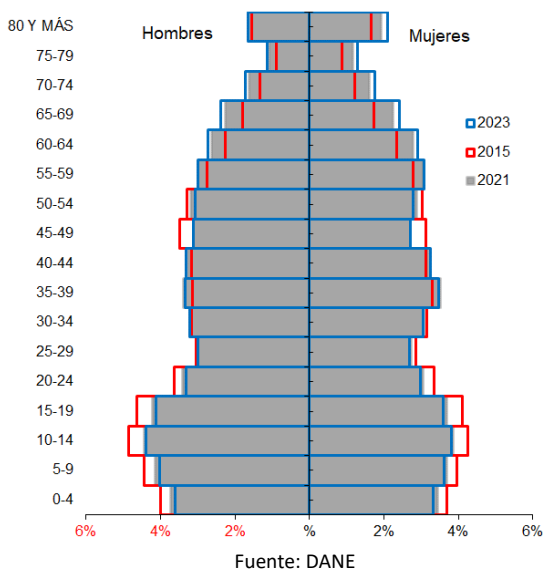


Población por ciclo vital 2015, 2021 y 2023

Ciclo vital	2015		2021		2023	
	Número absoluto	Frecuencia relativa	Número absoluto	Frecuencia relativa	Número absoluto	Frecuencia relativa
Primera infancia (0 a 5 años)	939	9,3	890	8,7	886	8,4
Infancia (6 a 11 años)	1046	10,4	987	9,6	1000	9,5
Adolescencia (12 a 18)	1277	12,7	1173	11,4	1185	11,2
Juventud (19 a 26)	1112	11,0	1048	10,2	1053	10,0
Adultez (27 a 59)	4138	41,0	4209	41,1	4320	40,9
Persona mayor (60 y más)	1581	15,7	1940	18,9	2123	20,1
TOTAL	10093	100	10247	100	10567	100

Fuente: DANE - proyecciones de población Censo 2018

Piramide poblacional 2015, 2021 y 2023

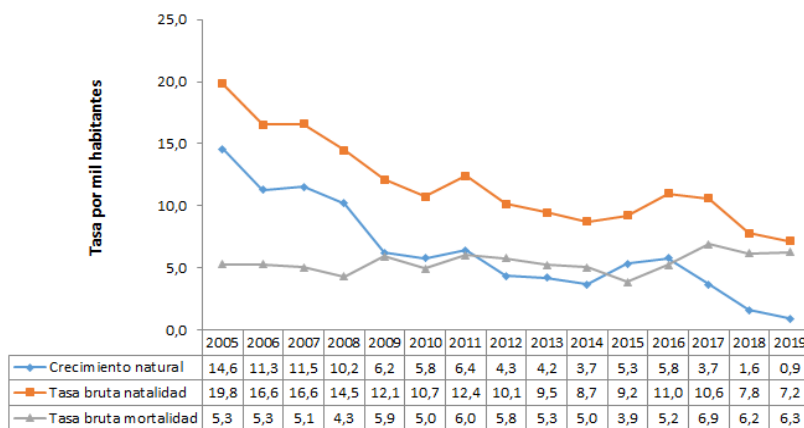


Indicadores de estructura demográfica 2015, 2021 y 2023

Índice Demográfico	Año		
	2015	2021	2023
Poblacion total	10.093	10.247	10.567
Poblacion Masculina	5.189	5.258	5.406
Poblacion femenina	4.904	4.989	5.161
Relación hombres:mujer	105,81	105,39	105
Razón niños:mujer	33	33	32
Índice de infancia	25	23	23
Índice de juventud	22	20	20
Índice de vejez	16	19	20
Índice de envejecimiento	62	81	88
Índice demografico de dependencia	56,92	58,33	59,31
Índice de dependencia infantil	39,55	36,93	36,29
Índice de dependencia mayores	17,37	21,40	23,02
Índice de Friz	132,28	122,60	119,47

Fuente: DANE

Tasas brutas de natalidad, mortalidad y tasa de crecimiento natural 2005 – 2019



Total defunciones (por residencia)

año 2019

63



Total nacimientos (por residencia)

año 2019

72



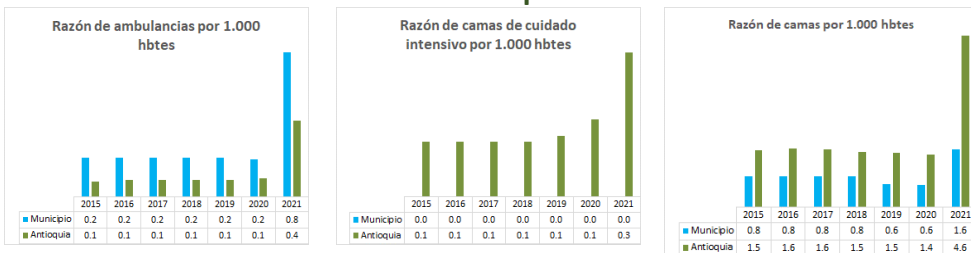
Tasa de fecundidad específica en mujeres 2019

Grupo edad	Antioquia	Liborina
10 a 14 años	2,8	0,0
15 a 19 años	50,9	44,3

Tasa por 1.000 mujeres



Oferta Prestadores-Capacidad Instalada

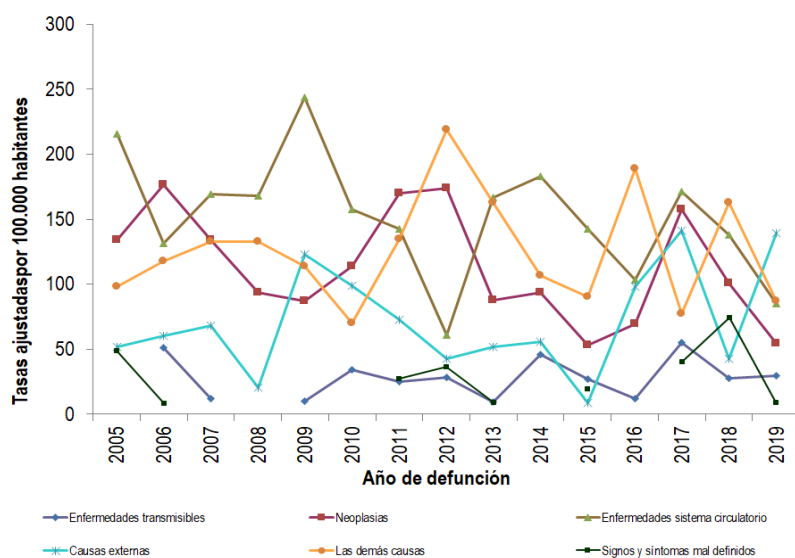


Salud mental

Evento	Antioquia	Liborina	Año	Fuente
Intento de suicidio	66,2	39,6	2020	SIVIGILA
Suicidio	6,8	0,0	2019	SISPRO

Tasa por 100.000 hbtes

Mortalidad según grandes grupos de causas OPS lista 6/67 2005 – 2019



Fuente: DANE

Distribución porcentual de las principales causas de morbilidad atendida, por ciclo de vida 2009-2020

Ciclo vital	Gran causa de morbilidad	Total														Tendencia
		2009	2010	2011	2012	2013	2014	2015	2016	2017	2018	2019	2020	Δ pp 2020-2019		
Primera infancia (0 - 5 años)	Condiciones transmisibles y nutricionales	54.43	43.05	34.63	34.12	40.20	34.17	40.07	22.51	31.54	27.45	28.57	11.45	-17.32		
	Condiciones perinatales	1.77	1.37	11.65	2.58	0.66	1.62	1.72	9.91	2.22	0.16	0.81	1.01	0.20		
	Enfermedades no transmisibles	30.97	35.89	35.98	34.12	38.87	44.64	39.27	41.56	46.91	45.59	44.35	57.58	13.23		
	Lesiones	3.71	5.79	6.47	6.52	6.02	6.01	5.63	3.46	5.07	9.89	7.72	13.13	5.44		
	Condiciones mal clasificadas	9.11	13.89	13.27	12.66	13.25	13.56	13.32	12.55	14.26	6.91	8.55	16.84	-1.75		
Infancia (6 - 11 años)	Condiciones transmisibles y nutricionales	28.18	22.24	22.96	16.32	23.40	15.35	17.00	6.11	13.93	6.93	6.00	7.25	1.25		
	Condiciones maternas	0.27	0.00	0.00	0.00	0.00	0.00	0.00	0.00	0.00	0.00	0.41	0.00	-0.43		
	Enfermedades no transmisibles	58.54	53.12	45.93	53.21	51.02	55.61	54.52	55.73	53.48	49.72	55.12	49.95	-5.17		
	Lesiones	6.91	9.44	7.04	10.10	13.95	13.93	15.16	19.77	16.29	27.06	18.83	20.99	2.13		
	Condiciones mal clasificadas	6.10	15.20	14.07	10.36	11.63	15.11	13.32	8.40	6.29	16.28	9.65	24.81	5.16		
Adolescencia (12 - 18 años)	Condiciones transmisibles y nutricionales	18.25	17.04	11.22	7.14	9.77	8.81	12.52	1.70	12.04	4.33	6.04	4.41	-1.63		
	Condiciones maternas	3.69	5.19	10.56	11.31	5.31	2.53	1.13	2.55	3.71	2.99	2.39	3.43	1.04		
	Enfermedades no transmisibles	62.90	56.79	47.85	52.98	54.45	58.81	53.82	50.85	43.25	48.94	50.71	44.28	-6.43		
	Lesiones	7.37	8.15	7.92	11.46	12.97	12.56	15.42	13.83	16.48	22.57	16.75	16.83	0.08		
	Condiciones mal clasificadas	8.39	12.84	12.44	17.11	17.50	17.29	17.11	11.06	14.52	11.17	14.10	31.05	6.94		
Juventud (14 - 26 años)	Condiciones transmisibles y nutricionales	14.20	13.04	5.96	6.46	8.60	7.89	9.36	5.88	7.74	6.22	6.67	6.62	-0.05		
	Condiciones maternas	9.46	13.80	20.43	12.42	10.21	4.68	6.20	9.59	18.09	7.90	8.21	11.82	3.63		
	Enfermedades no transmisibles	58.44	55.21	47.87	55.28	54.33	52.33	53.30	49.24	53.89	58.42	55.35	44.55	-11.31		
	Lesiones	4.81	5.44	11.28	10.31	9.00	10.83	12.58	16.58	11.22	8.62	8.93	13.38	4.44		
	Condiciones mal clasificadas	13.09	12.50	14.47	15.53	17.86	14.27	18.05	8.71	9.06	18.84	20.33	23.64	3.33		
Adultez (27 - 59 años)	Condiciones transmisibles y nutricionales	11.02	8.14	7.28	5.45	7.30	7.53	7.47	5.36	7.72	4.54	4.66	3.65	-1.00		
	Condiciones maternas	1.53	1.66	2.83	2.00	1.65	1.49	1.10	1.22	1.49	1.57	1.23	1.06	-0.17		
	Enfermedades no transmisibles	75.76	71.35	69.80	74.86	73.80	71.51	71.02	73.77	72.66	72.28	73.26	74.49	1.23		
	Lesiones	4.54	5.91	7.68	6.65	6.76	7.06	7.33	10.94	5.66	5.84	6.39	6.25	-0.14		
	Condiciones mal clasificadas	7.12	12.74	12.61	11.04	10.49	12.41	13.08	8.72	12.47	15.77	14.43	14.55	0.12		
Persona mayor (Mayores de 60 años)	Condiciones transmisibles y nutricionales	4.03	5.86	3.63	3.96	8.80	5.17	5.90	2.43	5.01	3.03	2.81	1.85	-0.96		
	Condiciones maternas	0.00	0.00	0.17	0.00	0.03	0.00	0.04	0.00	0.00	0.00	0.03	0.00	-0.03		
	Enfermedades no transmisibles	88.02	80.55	75.91	80.91	76.47	81.26	78.26	81.61	81.67	81.66	82.05	83.18	1.13		
	Lesiones	3.12	3.98	6.77	6.55	7.23	4.78	4.83	11.36	4.82	4.67	4.47	3.89	-0.57		
	Condiciones mal clasificadas	4.83	9.62	13.53	8.58	7.47	8.79	10.98	4.60	8.50	10.62	10.64	11.08	0.44		

Fuente: SISPRO - RIPS

Vacunación covid

MUNICIPIOS	TOTAL 1º DOSIS	TOTAL 2º DOSIS	Z_TOTAL DOSIS
	APLICADAS	APLICADAS	UNICA TOTAL
	TODAS ETAPAS2	TODAS ETAPAS	ETAPAS
Liborina	4,912	3,690	2,280

Fuente: SSSA

Semaforización de la mortalidad materno – infantil y niñez. 2019

Causa de muerte	Antioquia	Liborina
Razón de mortalidad materna	34,20	0,00
Tasa de mortalidad neonatal	5,70	0,00
Tasa de mortalidad infantil	8,70	0,00
Tasa de mortalidad en la niñez	10,67	0,00
Tasa de mortalidad por IRA en menores de cinco años	10,30	0,00
Tasa de mortalidad por EDA en menores de cinco años	3,90	0,00
Tasa de mortalidad por desnutrición en menores de cinco años	2,20	0,00

Fuente: DANE

Determinantes intermedios de la salud Condiciones de vida

Determinantes intermediarios de la salud	Antioquia	Liborina
Cobertura de servicios de electricidad (2018)	99.4	99.8
Cobertura de acueducto (2019)	89.8	40.0
Cobertura de alcantarillado (2019)	82.0	21.8
Índice de riesgo de la calidad del agua para consumo humano (IRCA 2019)	6.6	53.9
Porcentaje de hogares sin acceso a fuentes de agua mejorada (DNP-DANE 2018)	13.1	12.8
Porcentaje de hogares con inadecuada eliminación de excretas (DNP-DANE 2018)	14.3	35.7

Fuente: SISPRO - RIPS

Determinantes intermedios de la salud Sistema sanitario

Determinantes intermediarios de la salud	Antioquia	Liborina
Porcentaje de hogares con barreras de acceso a los servicios para cuidado de la primera infancia (DNP-DANE 2005,2018)	7.1	1.0
Porcentaje de hogares con barreras de acceso a los servicios de salud (DNP - DANE 2005, 2018)	3.7	9.4
Cobertura de afiliación al SGSSS (MSPS 2020)	98.4	87.2
Coberturas administrativas de vacunación con BCG para nacidos vivos (MSPS 2020)	73.1	12.8
Coberturas administrativas de vacunación con DPT 3 dosis en menores de 1 año (MSPS 2020)	69.0	48.6
Coberturas administrativas de vacunación con polio 3 dosis en menores de 1 año (MSPS 2020)	68.2	48.6
Coberturas administrativas de vacunación con triple viral dosis en menores de 1 año (MSPS 2020)	74.4	61.9
Porcentaje de nacidos vivos con cuatro o más consultas de control prenatal (EEVV-DANE) 2019	90.2	95.8
Cobertura de parto institucional (EEVV-DANE) 2019	99.3	100.0
Porcentaje de partos atendidos por personal calificado (EEVV-DANE) 2019	99.3	98.6

Fuente PAI – MSPS

Determinantes intermedios de la salud Seguridad alimentaria

Determinantes intermediarios de la salud	Antioquia	Liborina
Porcentaje de nacidos vivos con bajo peso al nacer (EEVV-DANE)	9.5	4.2

Fuente: DANE