

Temperatura media de la cabecera municipal °C	Altitud de la cabecera municipal M.S.N.M	Extensión (km2)	Densidad poblacional habitantes por km2	Número de Veredas	Número de Corregimientos
13	2500	200	115,5	25	2

Población 2022

Cabecera: **14.697**

Resto: **8.397**

Fuente: DANE

Población por ciclo vital 2015, 2022 y 2025

Ciclo vital	2015		2022		2025	
	Número absoluto	Frecuencia relativa	Número absoluto	Frecuencia relativa	Número absoluto	Frecuencia relativa
Primera infancia (0 a 5 años)	1.865	9,1	1.933	8,4	1.845	7,7
Infancia (6 a 11 años)	2.025	9,8	2.054	8,9	2.069	8,6
Adolescencia (12 a 18)	2.680	13,0	2.576	11,2	2.611	10,9
Juventud (19 a 26)	2.954	14,4	3.101	13,4	3.074	12,8
Adultez (27 a 59)	8.679	42,2	10.062	43,6	10.663	44,4
Persona mayor (60 y más)	2.369	11,5	3.368	14,6	3.768	15,7
TOTAL	20.572	100	23.094	100	24.030	100

Total defunciones año 2020 : 145 (por residencia)

Total nacimientos año 2020: 228 (por residencia)

Embarazo adolescente, 2020

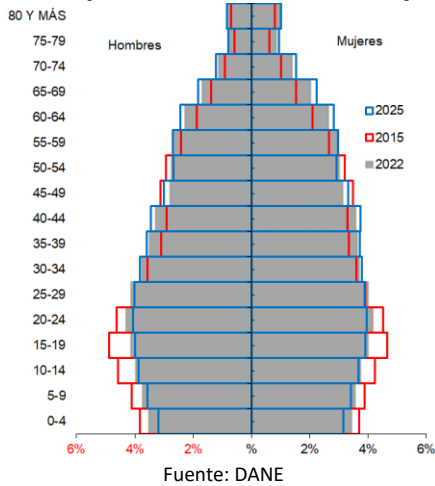
Tasa por 1.000 mujeres

Grupo edad	Antioquia	La Unión
10 a 14 años	2,6	3,5
15 a 19 años	48,1	34,3

Fuente: DANE

Fuente: DANE - proyecciones de población Censo 2018

Piramide poblacional 2015, 2022 y 2025

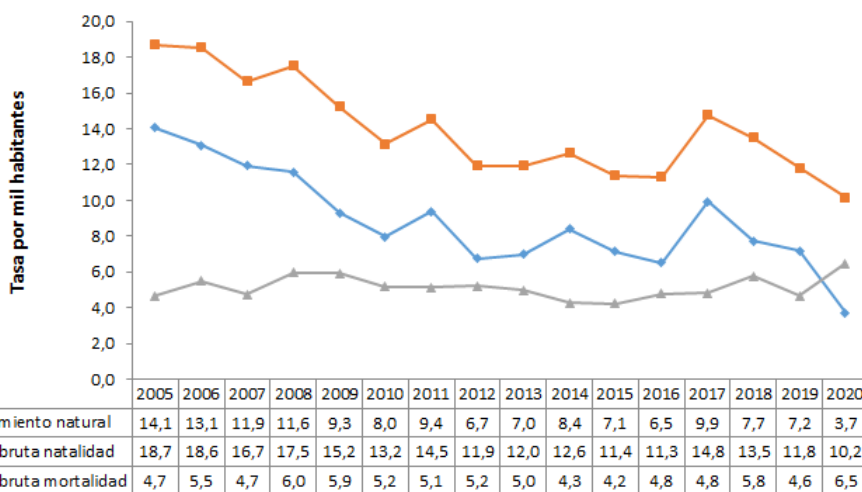


Indicadores de estructura demográfica 2015, 2022 y 2025

Índice Demográfico	Año		
	2015	2022	2025
Poblacion total	20.572	23.094	24.030
Poblacion Masculina	10.188	11.358	11.791
Poblacion femenina	10.384	11.736	12.239
Relación hombres:mujer	98,1	96,8	96,3
Razón niños:mujer	28,1	26,5	24,2
Índice de infancia	24,3	21,9	20,9
Índice de juventud	26,6	24,7	23,8
Índice de vejez	11,5	14,6	15,7
Índice de envejecimiento	47,4	66,5	75,2
Índice demografico de dependencia	46,8	46,2	45,5
Índice de dependencia infantil	35,7	32,1	30,4
Índice de dependencia mayores	11,1	14,1	15,1
Índice de Friz	128,3	110,0	101,2

Fuente: DANE

Tasas brutas de natalidad, mortalidad y tasa de crecimiento natural 2005 – 2023



Fuente: DANE

Población por pertinencia étnica, censo 2018

Autoreconocimiento étnico	Casos	%
Gitano(a) o Rom	0	0,00
Indígena	2	0,01
Negro(a), Mulato(a), Afrodescendiente, Afrocolombiano(a)	49	0,24
Ningún grupo étnico	20.565	99,02
No informa	152	0,73
Palenquero(a) de San Basilio	0	0,00
Raizal del Archipiélago de San Andrés, Providencia y Santa Catalina	1	0,00
Total	20.769	100

Fuente: DANE

Salud mental

Evento	Antioquia	La Unión	Año	Fuente
Intento de suicidio	63,3	123,1	2021	SIVIGILA
Suicidio	6,8	4,5	2020	SISPRO

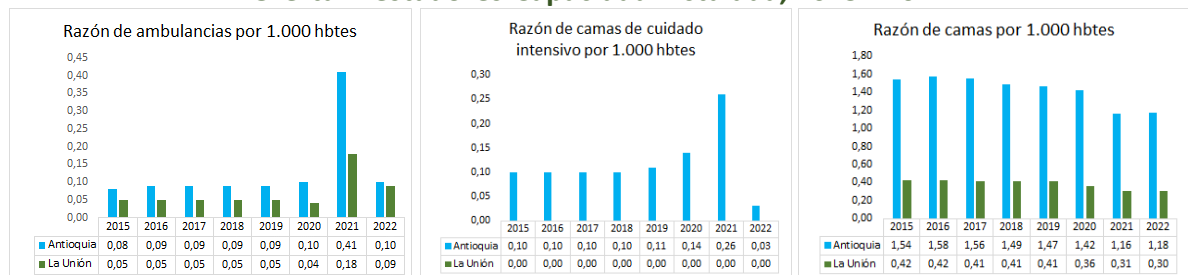
Tasa por 100.000 hbtes

Aseguramiento población migrante, 2022

Total afiliación (PEP + PPT)	364
Cobertura total (PEP + PPT)	118,2%
Cobertura solo PEP	121,0%

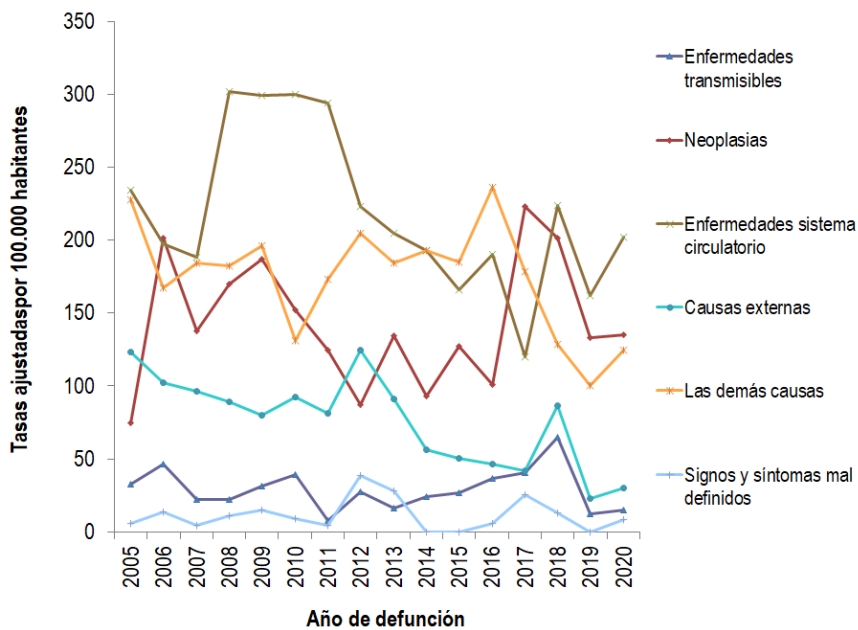
Fuente: Ministerio de Salud PPT entregados por Migración Colombia

Oferta Prestadores-Capacidad Instalada, 2015 - 2022



Fuente: SISPRO

Mortalidad según grandes grupos de causas OPS lista 6/67 2005 – 2020



Fuente: DANE

Semaforización de la mortalidad materno – infantil y niñez. 2020

Causa de muerte	Antioquia	La Unión
Razón de mortalidad materna	47,36	0,00
Tasa de mortalidad neonatal	5,18	4,39
Tasa de mortalidad infantil	7,73	13,16
Tasa de mortalidad en la niñez	9,14	13,16
Tasa de mortalidad por IRA en menores de cinco años	4,97	0,00
Tasa de mortalidad por EDA en menores de cinco años	0,65	0,00
Tasa de mortalidad por desnutrición en menores de cinco años	1,51	0,00

Fuente: DANE

Distribución porcentual de causas de morbilidad atendida, por ciclo de vida, 2009-2021

Ciclo vital	Gran causa de morbilidad	Total													Δ pp 2020-2021
		2009	2010	2011	2012	2013	2014	2015	2016	2017	2018	2019	2020	2021	
Primera infancia (0 - 5 años)	Condiciones transmisibles y nutricionales	27,39	24,83	20,02	39,28	31,83	31,16	31,47	29,19	29,22	30,51	21,86	17,97	22,91	4,94
	Condiciones perinatales	2,89	6,31	9,96	5,14	3,60	6,66	4,32	5,64	4,04	4,79	5,53	7,55	6,51	-105
	Enfermedades no transmisibles	47,17	45,77	46,61	36,70	50,45	47,03	48,48	48,76	49,77	49,60	53,36	50,33	51,07	0,75
	Lesiones	6,55	7,65	6,25	5,20	3,87	4,53	4,64	4,91	5,14	4,68	5,11	5,79	5,05	-074
	Condiciones mal clasificadas	16,00	15,44	17,16	13,68	10,25	10,62	11,09	11,49	11,83	10,41	14,14	18,36	14,46	-390
Infancia (6 - 11 años)	Condiciones transmisibles y nutricionales	14,46	17,76	12,18	15,07	18,11	10,34	17,43	14,48	19,01	16,73	10,24	5,79	6,22	0,42
	Condiciones maternas	0,10	0,00	0,00	0,00	0,00	0,07	0,54	0,00	0,00	0,00	0,00	0,17	0,00	-017
	Enfermedades no transmisibles	66,77	61,35	71,99	67,34	63,91	68,17	61,54	66,82	55,58	57,93	67,26	62,83	68,05	5,22
	Lesiones	7,08	6,74	7,19	6,52	7,68	10,13	7,14	6,36	9,39	9,51	7,39	12,91	7,63	-528
	Condiciones mal clasificadas	11,59	14,14	8,65	11,07	10,30	11,29	13,35	12,34	16,02	15,83	15,11	18,29	18,10	-019
Adolescencia (12 - 18 años)	Condiciones transmisibles y nutricionales	8,23	8,07	5,26	8,71	10,60	8,57	9,79	6,69	10,52	9,58	6,62	5,17	3,65	-151
	Condiciones maternas	3,20	5,78	7,41	3,23	1,56	2,74	3,35	3,03	1,84	2,39	2,29	3,37	1,76	-161
	Enfermedades no transmisibles	65,60	58,17	67,07	71,24	70,13	66,02	62,36	63,19	55,68	60,10	63,33	62,77	61,99	-078
	Lesiones	7,94	9,56	8,80	6,78	6,28	8,89	7,80	9,50	10,44	9,53	9,40	7,30	5,96	-134
	Condiciones mal clasificadas	15,03	18,43	11,46	10,04	11,43	13,78	16,70	17,59	21,52	18,40	18,35	21,39	26,63	5,24
Juventud (14 - 26 años)	Condiciones transmisibles y nutricionales	9,33	13,97	10,13	8,39	9,44	8,28	10,49	11,53	12,33	10,99	8,47	7,83	6,52	-130
	Condiciones maternas	8,09	11,58	9,47	6,97	5,76	7,38	6,09	4,36	5,84	6,95	5,70	6,00	8,29	2,29
	Enfermedades no transmisibles	57,61	53,06	55,62	61,82	63,63	61,60	56,65	57,53	53,36	55,65	57,02	54,87	62,94	8,08
	Lesiones	7,88	5,36	9,32	8,26	6,45	9,59	9,98	12,18	12,44	10,75	12,55	13,66	7,18	-648
	Condiciones mal clasificadas	17,10	16,03	15,47	14,55	14,67	13,15	16,80	14,40	16,03	15,65	16,26	17,65	15,06	-259
Adultez (27 - 59 años)	Condiciones transmisibles y nutricionales	6,47	9,14	9,40	5,59	7,17	5,94	7,27	6,84	7,59	5,90	5,16	4,76	4,50	-026
	Condiciones maternas	2,33	1,98	2,01	1,12	0,97	1,14	0,92	0,55	0,96	1,29	1,18	1,79	1,72	-007
	Enfermedades no transmisibles	72,53	72,73	73,89	76,90	78,05	77,20	75,89	73,82	74,38	76,44	76,40	73,10	77,02	3,91
	Lesiones	7,73	6,14	5,63	7,99	6,02	8,42	6,52	7,93	6,66	5,71	6,29	7,70	5,86	-183
	Condiciones mal clasificadas	10,93	10,01	9,06	8,40	7,80	7,29	9,40	10,86	10,40	10,66	10,96	12,65	10,90	-175
Persona mayor (Mayores de 60 años)	Condiciones transmisibles y nutricionales	3,50	4,27	5,16	4,68	4,94	3,89	4,87	3,92	5,17	4,03	4,04	8,37	2,23	-613
	Condiciones maternas	0,00	0,00	0,00	0,00	0,03	0,02	0,00	0,00	0,00	0,00	0,01	0,01	0,00	-001
	Enfermedades no transmisibles	85,84	83,51	85,30	83,95	86,82	86,38	85,14	85,66	82,29	84,63	84,29	79,89	87,65	7,76
	Lesiones	3,50	5,68	3,73	5,12	2,87	3,69	3,42	5,01	4,49	3,52	3,58	4,31	3,31	-100
	Condiciones mal clasificadas	7,15	6,54	5,81	6,25	5,35	6,01	6,56	5,41	8,06	7,82	8,08	7,41	6,80	-061

Fuente: SISPRO - RIPS

Determinantes intermedios de la salud Condiciones de vida

Determinantes intermediarios de la salud	Año	Antioquia	La Unión
Cobertura de servicios de electricidad	2019	99,4	99,4
Cobertura de acueducto	2020	90,3	81,9
Cobertura de alcantarillado	2020	80,9	55,2
Índice de riesgo de la calidad del agua para consumo humano (IRCA)	2021	6,7	15,2
Porcentaje de hogares sin acceso a fuentes de agua mejorada (DNP-DANE)	2018	13,1	14,1
Porcentaje de hogares con inadecuada eliminación de excretas (DNP-DANE)	2018	14,3	5,6

Fuente: SISPRO - RIPS

Determinantes intermedios de la salud Seguridad alimentaria

Determinantes intermediarios de la salud	Año	Antioquia	La Unión
Porcentaje de nacidos vivos con bajo peso al nacer (EEVV-DANE)	2020	9,2	11,4

Fuente: DANE

Determinantes intermedios de la salud Sistema sanitario

Determinantes intermedios de la salud	Año	Antioquia	La Unión
Porcentaje de hogares con barreras de acceso a los servicios para cuidado de la primera infancia (DNP-DANE)	2018	7,3	1,4
Porcentaje de hogares con barreras de acceso a los servicios de salud (DNP - DANE)	2018	4,5	5,3
Cobertura de afiliación al SGSSS (MSPS)	2021	99,6	92,1
Coberturas administrativas de vacunación con BCG para nacidos vivos (MSPS)	2021	89,6	5,8
Coberturas administrativas de vacunación con DPT 3 dosis en menores de 1 año (MSPS)	2021	85,4	98,6
Coberturas administrativas de vacunación con polio 3 dosis en menores de 1 año (MSPS)	2021	84,6	97,5
Coberturas administrativas de vacunación con triple viral dosis en menores de 1 año (MSPS)	2021	84,1	86,2
Porcentaje de nacidos vivos con cuatro o más consultas de control prenatal (EEVV-DANE)	2020	87,2	95,6
Cobertura de parto institucional (EEVV-DANE)	2020	99,1	100,0
Porcentaje de partos atendidos por personal calificado (EEVV-DANE)	2020	99,2	100,0

Fuente PAI – MSPS

Determinantes intermedios de la salud Educación

Determinantes intermedios de la salud	Año	Antioquia	La Unión
Porcentaje de hogares con analfabetismo (DNP-DANE)	2018	8,5	10,5
Tasa de cobertura bruta de Educación categoría Primaria (MEN)	2021	105,4	103,2
Tasa de cobertura bruta de Educación Categoría Secundario (MEN)	2021	119,6	103,0
Tasa de cobertura bruta de Educación Categoría Media (MEN)	2021	90,7	77,0

Fuente: SISPRO

Secretaría Seccional de Salud y Protección Social de Antioquia

Subsecretaría Planeación para la Atención en Salud
2023