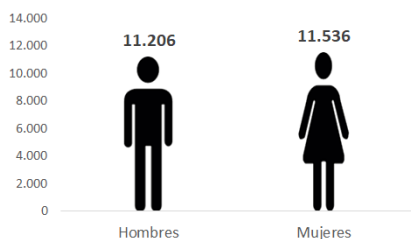


Temperatura media de la cabecera municipal °C	Altitud de la cabecera municipal M.S.N.M	Extensión (km ²)	Densidad poblacional habitantes por km ²	Número de veredas	Número de corregimientos
13	2500	200	113.7	25	2

Población 2021

Sexo



Fuente: DANE



Cabecera:
14.318



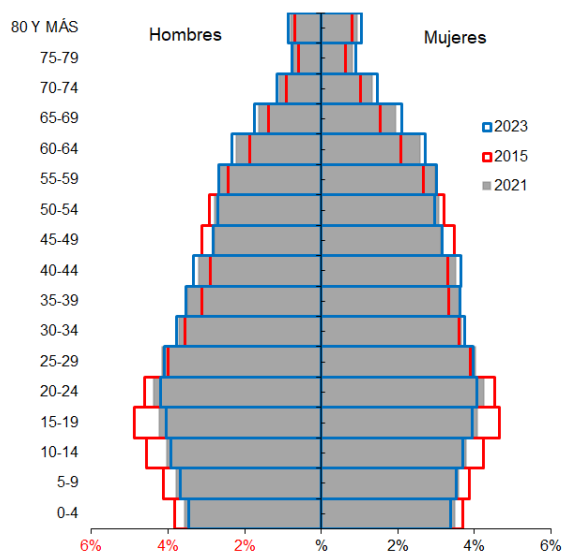
Resto:
8.424

Población por ciclo vital 2015, 2021 y 2023

Ciclo vital	2015		2021		2023	
	Número absoluto	Frecuencia relativa	Número absoluto	Frecuencia relativa	Número absoluto	Frecuencia relativa
Primera infancia (0 a 5 años)	1865	9.1	1932	8.5	1934	8.2
Infancia (6 a 11 años)	2025	9.8	2046	9.0	2064	8.8
Adolescencia (12 a 18)	2680	13.0	2581	11.3	2575	11.0
Juventud (19 a 26)	2954	14.4	3111	13.7	3087	13.2
Adultez (27 a 59)	8679	42.2	9871	43.4	10258	43.7
Persona mayor (60 y más)	2369	11.5	3201	14.1	3537	15.1
TOTAL	20572	100	22742	100	23455	100

Fuente: DANE - proyecciones de población Censo 2018

Piramide poblacional 2015, 2021 y 2023



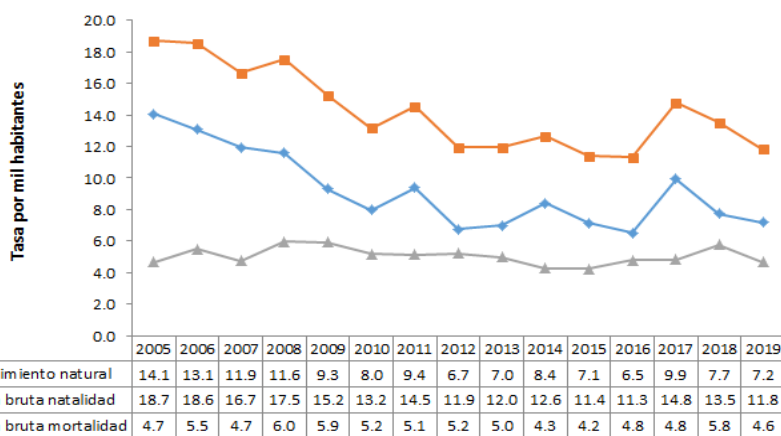
Fuente: DANE

Indicadores de estructura demográfica 2015, 2021 y 2023

Índice Demográfico	Año		
	2015	2021	2023
Poblacion total	20.572	22.742	23.455
Poblacion Masculina	10.188	11.206	11.513
Poblacion femenina	10.384	11.536	11.942
Relación hombres:mujer	98.11	97.14	96
Razón niños:mujer	28	27	26
Índice de infancia	24	22	22
Índice de juventud	27	25	24
Índice de vejez	12	14	15
Índice de envejecimiento	47	63	70
Índice demografico de dependencia	46.76	46.02	46.44
Índice de dependencia infantil	35.67	32.47	31.72
Índice de dependencia mayores	11.09	13.55	14.72
Índice de Friz	128.33	112.83	107.28

Fuente: DANE

Tasas brutas de natalidad, mortalidad y tasa de crecimiento natural 2005 – 2019



Fuente: DANE

Total defunciones (por residencia) año 2019

102



Total nacimientos (por residencia) año 2019

260



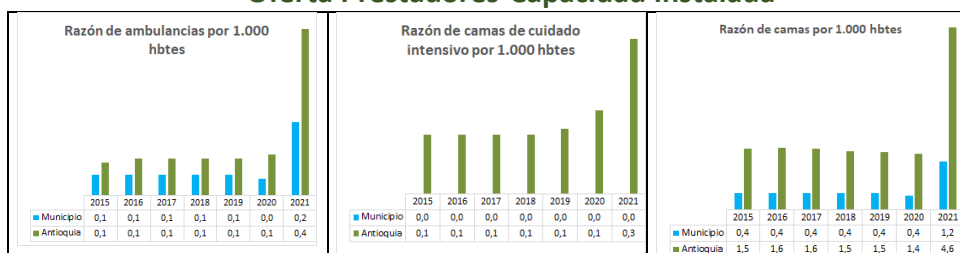
Tasa de fecundidad específica en mujeres 2019

Grupo edad	Antioquia	La Unión
10 a 14 años	2,8	3,5
15 a 19 años	50,9	39,5

Tasa por 1.000 mujeres



Oferta Prestadores-Capacidad Instalada



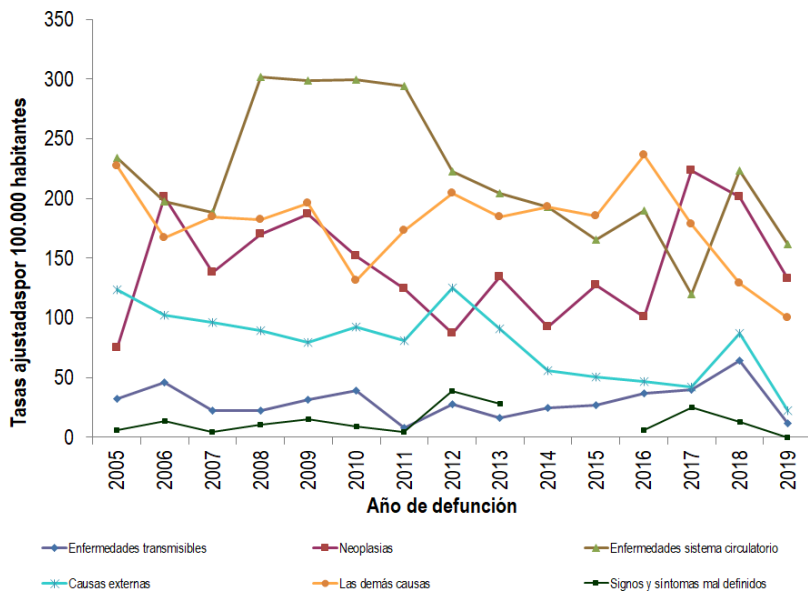
Fuente: SISPRO

Salud mental

Evento	Antioquia	La Unión	Año	Fuente
Intento de suicidio	66,2	57,4	2020	SIVIGILA
Suicidio	6,8	4,6	2019	SISPRO

Tasa por 100.000 hbtes

Mortalidad según grandes grupos de causas OPS lista 6/67 2005 – 2019



Fuente: DANE

Distribución porcentual de las principales causas de morbilidad atendida, por ciclo de vida 2009-2020

Ciclo vital	Gran causa de morbilidad	Total																			Tendencia
		2009	2010	2011	2012	2013	2014	2015	2016	2017	2018	2019	2020	Δ pp 2020-2019							
Primera infancia (0 - 5 años)	Condiciones transmisibles y nutricionales	27.39	24.83	20.02	39.28	31.83	31.16	31.48	29.37	29.22	30.52	22.02	17.99	-4.03							
	Condiciones perinatales	2.89	6.31	9.96	5.14	3.60	6.66	4.32	5.29	4.04	4.79	5.57	7.56	1.81							
	Enfermedades no transmisibles	47.17	45.77	49.61	36.70	50.45	47.03	48.45	48.85	49.77	49.59	53.00	50.39	-2.60							
	Lesiones	6.55	7.65	6.25	5.20	3.87	4.53	4.64	4.96	5.14	4.68	5.15	5.80	0.65							
Infancia (6 - 11 años)	Condiciones mal clasificadas	6.00	5.44	7.16	13.68	10.25	10.62	11.10	11.53	11.83	10.41	14.26	18.25	3.38							
	Condiciones transmisibles y nutricionales	14.46	17.76	12.18	15.07	18.11	10.34	17.46	14.42	9.02	16.75	10.24	5.82	-4.42							
	Condiciones maternas	0.10	0.00	0.00	0.00	0.00	0.07	0.54	0.00	0.00	0.00	0.00	0.17	0.17							
	Enfermedades no transmisibles	66.77	61.35	71.99	67.34	63.91	68.17	61.54	66.89	55.56	57.91	67.10	62.84	-4.25							
Adolescencia (12 - 18 años)	Lesiones	7.08	6.74	7.19	6.52	7.68	10.13	7.11	6.45	9.39	9.52	7.42	12.80	5.38							
	Condiciones mal clasificadas	11.59	14.14	8.65	11.07	10.30	11.29	13.34	12.44	6.03	5.82	5.25	8.37	3.32							
	Condiciones transmisibles y nutricionales	8.23	8.07	5.26	8.71	10.60	8.57	9.79	6.69	10.52	9.59	6.72	5.23	-1.49							
	Condiciones maternas	3.20	5.78	7.41	3.23	1.56	2.74	3.35	3.03	1.84	2.39	2.33	3.03	0.70							
Juventud (14 - 26 años)	Enfermedades no transmisibles	65.80	58.37	67.07	71.24	70.13	66.02	62.36	63.19	55.68	60.05	62.80	63.03	0.23							
	Lesiones	7.94	9.56	8.80	6.78	6.28	8.89	7.80	9.50	10.44	9.54	9.54	7.08	-2.46							
	Condiciones mal clasificadas	6.03	8.43	11.46	10.04	11.43	13.78	16.70	7.59	11.52	18.42	18.62	11.63	3.31							
	Condiciones transmisibles y nutricionales	9.33	13.97	10.13	8.39	9.50	8.28	10.50	11.56	12.33	10.99	8.49	7.86	-0.62							
Adultez (27 - 59 años)	Condiciones maternas	8.09	11.58	9.47	6.97	5.80	7.38	6.09	4.16	5.84	6.96	5.72	5.76	0.04							
	Enfermedades no transmisibles	67.61	53.06	55.82	61.82	63.84	61.50	66.54	67.68	63.96	55.64	56.91	55.09	-3.17							
	Lesiones	7.73	6.14	5.63	7.99	6.01	8.42	6.52	17.93	16.66	5.72	6.30	7.71	1.11							
	Condiciones mal clasificadas	10.93	10.01	9.06	8.40	7.80	7.29	9.40	10.86	10.40	10.68	10.99	12.63	1.85							
Persona mayor (Mayores de 60 años)	Condiciones transmisibles y nutricionales	3.50	4.27	5.16	4.68	4.94	3.89	4.87	3.92	5.17	4.04	4.07	8.43	4.36							
	Condiciones maternas	0.00	0.00	0.00	0.00	0.03	0.02	0.00	0.00	0.00	0.00	0.01	0.01	0.00							
	Enfermedades no transmisibles	85.84	83.51	85.30	83.95	86.82	86.38	85.14	85.65	82.29	84.62	84.31	79.81	-4.50							
	Lesiones	3.50	5.68	3.73	5.12	2.87	3.69	3.42	5.01	4.49	3.52	3.51	4.35	0.24							
Condiciones mal clasificadas	7.15	6.54	5.81	6.25	5.35	6.01	6.56	5.41	8.06	7.82	8.10	7.41	-0.70								

Fuente: SISPRO - RIPS

Vacunación covid

Municipios	Total 1º dosis aplicadas todas etapas 2	Total 2º dosis aplicadas todas etapas	Z_Total dosis única total etapas
La Unión	14.513	10.848	3.605

Fuente: SSSA

Semaforización de la mortalidad materno – infantil y niñez. 2019

Causa de muerte	Antioquia	La Unión
Razón de mortalidad materna	34,20	0,00
Tasa de mortalidad neonatal	5,70	0,00
Tasa de mortalidad infantil	8,70	0,00
Tasa de mortalidad en la niñez	10,67	0,00
Tasa de mortalidad por IRA en menores de cinco años	10,30	0,00
Tasa de mortalidad por EDA en menores de cinco años	3,90	0,00
Tasa de mortalidad por desnutrición en menores de cinco años	2,20	0,00

Fuente: DANE

Determinantes intermedios de la salud Condiciones de vida

Determinantes intermedios de la salud	Antioquia	La Unión
Cobertura de servicios de electricidad (2018)	99.4	99.4
Cobertura de acueducto (2019)	89.8	83.2
Cobertura de alcantarillado (2019)	82.0	55.5
Índice de riesgo de la calidad del agua para consumo humano (IRCA 2019)	6.6	15.2
Porcentaje de hogares sin acceso a fuentes de agua mejorada (DNP-DANE 2018)	13.1	14.1
Porcentaje de hogares con inadecuada eliminación de excretas (DNP-DANE 2018)	14.3	5.6

Fuente: SISPRO - RIPS

Determinantes intermedios de la salud Sistema sanitario

Determinantes intermedios de la salud	Antioquia	La Unión
Porcentaje de hogares con barreras de acceso a los servicios para cuidado de la primera infancia (DNP-DANE 2005,2018)	7.1	1.4
Porcentaje de hogares con barreras de acceso a los servicios de salud (DNP- DANE 2005, 2018)	3.7	5.3
Cobertura de afiliación al SGSSS (MSPS 2020)	98.4	89.2
Coberturas administrativas de vacunación con BCG para nacidos vivos (MSPS 2020)	73.1	8.4
Coberturas administrativas de vacunación con DPT 3 dosis en menores de 1 año (MSPS 2020)	69.0	81.6
Coberturas administrativas de vacunación con polio 3 dosis en menores de 1 año (MSPS 2020)	68.2	82.2
Coberturas administrativas de vacunación con triple viral dosis en menores de 1 año (MSPS 2020)	74.4	83.8
Porcentaje de nacidos vivos con cuatro o más consultas de control prenatal (EEVV-DANE) 2019	90.2	94.6
Cobertura de parto institucional (EEVV-DANE) 2019	99.3	99.6
Porcentaje de partos atendidos por personal calificado (EEVV-DANE) 2019	99.3	99.6

Fuente PAI – MSPS

Determinantes intermedios de la salud Seguridad alimentaria

Determinantes intermediarios de la salud	Antioquia	La Unión
Porcentaje de nacidos vivos con bajo peso al nacer (EEVV-DANE)	9.5	10.0

Fuente: DANE

Secretaría Seccional de Salud y Protección Social de Antioquia

Subsecretaría Planeación para la Atención en Salud

2022