

Temperatura media de la cabecera municipal °C	Altitud de la cabecera municipal M.S.N.M	Extensión (km2)	Densidad poblacional habitantes por km2	Número de Veredas	Número de Corregimientos
20	1775	35	2225,4	13	0

**Población 2022**

Cabecera: **68.098** Resto: **9.790**

Fuente: DANE

**Población por ciclo vital 2015, 2022 y 2025**

Ciclo vital	2015		2022		2025	
	Número absoluto	Frecuencia relativa	Número absoluto	Frecuencia relativa	Número absoluto	Frecuencia relativa
Primera infancia (0 a 5 años)	4.798	7,1	5.155	6,6	5.124	6,3
Infancia (6 a 11 años)	5.157	7,7	5.254	6,7	5.293	6,5
Adolescencia (12 a 18)	7.158	10,7	6.806	8,7	6.729	8,2
Juventud (19 a 26)	9.552	14,2	10.119	13,0	9.725	11,9
Adultez (27 a 59)	32.096	47,8	38.314	49,2	40.798	50,0
Persona mayor (60 y más)	8.447	12,6	12.240	15,7	13.918	17,1
<b>TOTAL</b>	<b>67.208</b>	<b>100</b>	<b>77.888</b>	<b>100</b>	<b>81.587</b>	<b>100</b>

Fuente: DANE - proyecciones de población Censo 2018

**Total defunciones año 2020 : 390** (por residencia)

**Total nacimientos año 2020: 578** (por residencia)

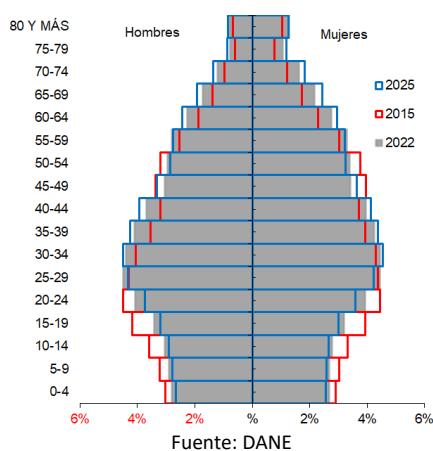
**Embarazo adolescente, 2020**

Grupo edad	Antioquia	La Estrella
10 a 14 años	2,6	0,5
15 a 19 años	48,1	19,5

Tasa por 1.000 mujeres

Fuente: DANE

**Piramide poblacional 2015, 2022 y 2025**

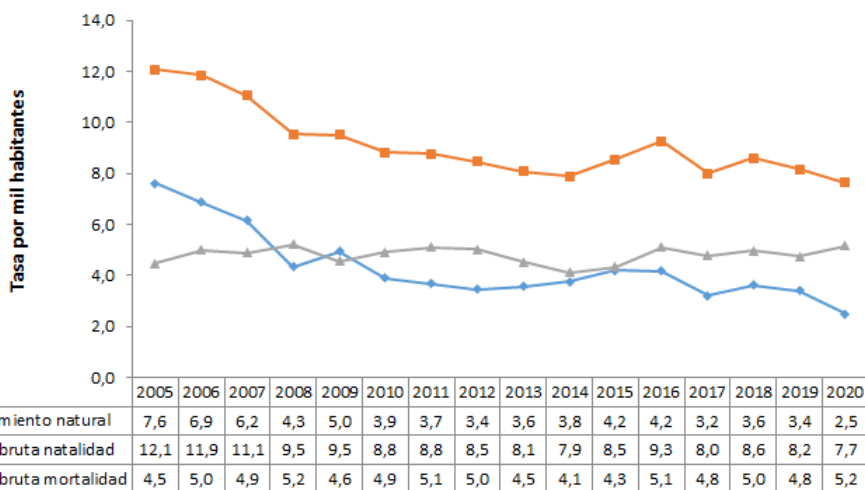


**Indicadores de estructura demográfica 2015, 2022 y 2025**

Índice Demográfico	Año		
	2015	2022	2025
Poblacion total	67.208	77.888	81.587
Poblacion Masculina	32.453	37.809	39.669
Poblacion femenina	34.755	40.079	41.918
Relación hombres:mujer	93,4	94,3	94,6
Razón niños:mujer	20,7	19,9	19,0
Indice de infancia	19,1	16,9	16,1
Indice de juventud	25,7	23,6	22,1
Indice de vejez	12,6	15,7	17,1
Indice de envejecimiento	65,9	92,9	105,7
Indice demografico de dependencia	37,9	38,1	38,5
Indice de dependencia infantil	26,3	23,4	22,3
Indice de dependencia mayores	11,6	14,8	16,2
Indice de Friz	90,4	75,1	68,3

Fuente: DANE

**Tasas brutas de natalidad, mortalidad y tasa de crecimiento natural 2005 – 2023**



**Población por pertinencia étnica, censo 2018**

Autoreconocimiento étnico	Casos	%
Gitano(a) o Rrom	0	0,00
Indígena	13	0,02
Negro(a), Mulato(a), Afrodescendiente, Afrocolombiano(a)	366	0,54
Ningún grupo étnico	66.971	98,66
No informa	528	0,78
Palenquero(a) de San Basilio	0	0,00
Raizal del Archipiélago de San Andrés, Providencia y Santa Catalina	3	0,00
<b>Total</b>	<b>67.881</b>	<b>100</b>

Fuente: DANE

**Salud mental**

Evento	Antioquia	La Estrella	Año	Fuente
Intento de suicidio	63,3	22,2	2021	SIVIGILA
Suicidio	6,8	12,1	2020	SISPRO

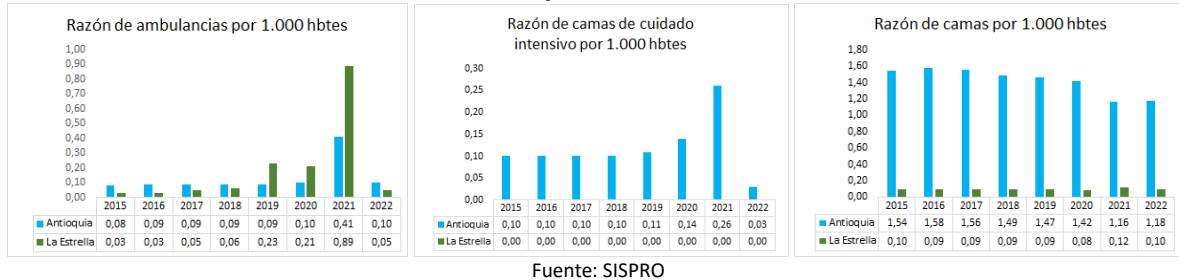
Tasa por 100.000 hbtes

**Aseguramiento población migrante, 2022**

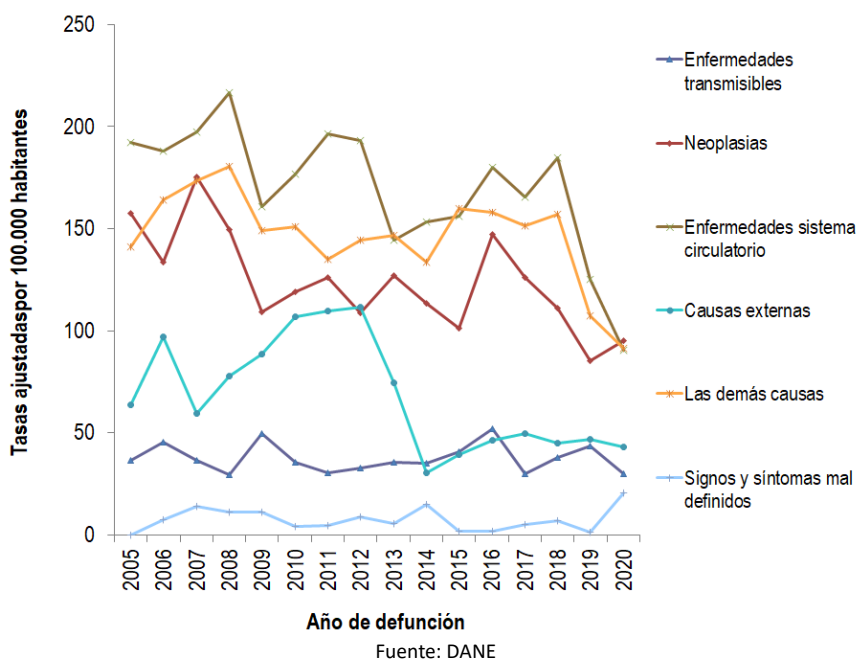
Total afiliación (PEP + PPT)	1.488
Cobertura total (PEP + PPT)	65,8%
Cobertura solo PEP	63,4%

Fuente: Ministerio de Salud PPT entregados por Migración Colombia

**Oferta Prestadores-Capacidad Instalada, 2015 - 2022**



## Mortalidad según grandes grupos de causas OPS lista 6/67 2005 – 2020



## Semaforización de la mortalidad materno – infantil y niñez. 2020

Causa de muerte	Antioquia	La Estrella
Razón de mortalidad materna	47,36	0,00
Tasa de mortalidad neonatal	5,18	1,73
Tasa de mortalidad infantil	7,73	1,73
Tasa de mortalidad en la niñez	9,14	3,46
Tasa de mortalidad por IRA en menores de cinco años	4,97	0,00
Tasa de mortalidad por EDA en menores de cinco años	0,65	0,00
Tasa de mortalidad por desnutrición en menores de cinco años	1,51	0,00

Fuente: DANE

## Distribución porcentual de causas de morbilidad atendida, por ciclo de vida, 2009-2021

Ciclo vital	Gran causa de morbilidad	Total											Δ pp 2020-2021		
		2009	2010	2011	2012	2013	2014	2015	2016	2017	2018	2019		2020	2021
Primera infancia (0 - 5años)	Condiciones transmisibles y nutricionales	39,36	34,28	41,72	40,19	40,14	35,62	31,88	38,74	36,18	34,56	36,43	19,71	20,41	0,71
	Condiciones perinatales	4,73	9,57	3,94	5,66	2,09	3,10	4,82	3,37	3,52	4,84	2,43	18,28	9,51	1,22
	Enfermedades no transmisibles	36,72	37,95	34,43	37,55	40,26	41,29	45,77	41,89	41,99	43,32	41,77	46,92	46,51	-0,40
	Lesiones	4,76	5,27	3,13	4,26	5,51	8,32	5,47	3,75	4,63	3,72	4,42	7,64	6,05	-1,59
	Condiciones mal clasificadas	14,43	12,93	16,78	12,34	12,00	11,67	12,06	12,26	13,68	13,56	14,95	17,45	17,52	0,07
Infancia (6 - 11 años)	Condiciones transmisibles y nutricionales	20,28	15,36	18,30	14,39	20,12	13,67	13,67	21,49	17,84	15,79	17,51	9,00	5,52	-3,48
	Condiciones maternas	0,00	0,00	0,00	0,19	0,05	0,11	0,12	0,03	0,00	0,09	0,08	0,00	0,00	-0,08
	Enfermedades no transmisibles	58,82	62,74	60,76	64,92	58,58	67,07	64,90	58,04	60,23	61,28	61,00	66,06	68,84	2,79
	Lesiones	6,55	6,62	6,92	8,29	7,99	7,52	8,36	5,15	5,89	7,57	5,22	6,22	7,62	1,40
	Condiciones mal clasificadas	14,35	15,27	14,01	12,20	13,25	11,64	12,96	15,29	16,04	15,36	16,18	18,63	18,01	-0,62
Adolescencia (12 - 18 años)	Condiciones transmisibles y nutricionales	12,86	10,37	10,59	8,37	10,18	8,03	7,63	12,37	10,71	8,66	10,07	6,34	3,97	-2,37
	Condiciones maternas	5,53	4,13	5,75	3,94	2,71	2,40	3,89	2,06	1,44	1,09	0,79	2,36	0,70	-1,66
	Enfermedades no transmisibles	59,37	62,33	61,85	66,69	65,25	66,25	65,64	62,90	66,46	66,84	65,76	66,73	71,78	5,02
	Lesiones	7,46	8,05	9,36	8,47	9,96	10,06	11,66	8,83	6,90	7,60	7,98	8,66	8,06	-0,60
	Condiciones mal clasificadas	14,79	15,12	12,45	12,52	11,90	13,26	11,18	13,84	14,49	15,81	15,40	15,91	15,48	-0,43
Juventud (14 - 26 años)	Condiciones transmisibles y nutricionales	14,35	10,11	11,84	12,07	11,85	10,58	11,71	20,87	17,67	15,95	16,69	12,12	6,76	-5,37
	Condiciones maternas	10,94	13,71	6,37	6,74	5,82	5,12	7,15	3,12	4,05	3,58	3,17	16,75	4,72	-2,03
	Enfermedades no transmisibles	54,45	54,43	62,60	60,22	60,49	59,76	57,00	54,63	56,09	57,93	59,26	57,05	62,97	5,91
	Lesiones	6,93	8,97	8,73	10,64	8,49	14,72	13,00	9,52	9,58	9,62	9,00	9,10	9,93	0,82
	Condiciones mal clasificadas	13,33	12,78	10,46	10,33	13,34	11,14	11,86	12,61	12,91	11,88	12,91	14,97	15,63	0,66
Adultez (27 - 59 años)	Condiciones transmisibles y nutricionales	8,08	7,87	6,34	6,79	8,20	6,81	6,92	12,42	10,26	9,58	9,33	5,95	3,63	-2,32
	Condiciones maternas	2,15	2,33	1,45	0,58	0,77	1,09	1,19	0,75	0,65	0,88	0,68	1,34	1,21	-0,13
	Enfermedades no transmisibles	75,78	73,66	80,89	79,50	78,48	76,50	76,65	70,37	72,10	71,38	73,06	74,33	76,25	1,92
	Lesiones	5,04	5,80	3,58	5,28	5,33	8,13	7,28	5,92	5,71	6,19	5,43	5,79	6,24	0,45
	Condiciones mal clasificadas	8,96	10,34	7,75	7,85	7,22	7,46	7,96	10,54	11,28	11,97	11,50	12,60	12,68	0,08
Persona mayor (Mayores de 60 años)	Condiciones transmisibles y nutricionales	3,56	3,33	3,19	3,80	4,40	3,93	4,11	4,96	3,73	3,77	3,90	3,47	2,51	-0,96
	Condiciones maternas	0,00	0,03	0,01	0,00	0,00	0,01	0,00	0,00	0,00	0,01	0,02	0,02	0,02	0,00
	Enfermedades no transmisibles	89,06	86,23	91,63	86,36	87,98	85,46	86,81	82,45	84,70	83,25	84,02	83,38	85,38	2,00
	Lesiones	2,83	4,43	1,59	2,47	2,92	4,49	3,55	4,39	2,87	3,12	3,19	3,58	3,49	-0,10
	Condiciones mal clasificadas	4,56	5,98	3,58	7,37	4,70	6,11	5,54	8,20	8,70	9,85	8,87	9,55	8,60	-0,95

Fuente: SISPRO - RIPS

## Determinantes intermedios de la salud Condiciones de vida

Determinantes intermedios de la salud	Año	Antioquia	La Estrella
Cobertura de servicios de electricidad	2019	99,4	100,0
Cobertura de acueducto	2020	90,3	84,0
Cobertura de alcantarillado	2020	80,9	74,9
Índice de riesgo de la calidad del agua para consumo humano (IRCA)	2021	6,7	9,8
Porcentaje de hogares sin acceso a fuentes de agua mejorada (DNP-DANE)	2018	13,1	0,8
Porcentaje de hogares con inadecuada eliminación de excretas (DNP-DANE)	2018	14,3	2,4

Fuente: SISPRO - RIPS

## Determinantes intermedios de la salud Seguridad alimentaria

Determinantes intermedios de la salud	Año	Antioquia	La Estrella
Porcentaje de nacidos vivos con bajo peso al nacer (EEVV-DANE)	2020	9,2	10,4

Fuente: DANE

## Determinantes intermedios de la salud Sistema sanitario

Determinantes intermedios de la salud	Año	Antioquia	La Estrella
Porcentaje de hogares con barreras de acceso a los servicios para cuidado de la primera infancia (DNP-DANE)	2018	7,3	1,4
Porcentaje de hogares con barreras de acceso a los servicios de salud (DNP-DANE)	2018	4,5	2,3
Cobertura de afiliación al SGSSS (MSPS)	2021	99,6	68,5
Coberturas administrativas de vacunación con BCG para nacidos vivos (MSPS)	2021	89,6	0,4
Coberturas administrativas de vacunación con DPT 3 dosis en menores de 1 año (MSPS)	2021	85,4	95,7
Coberturas administrativas de vacunación con polio 3 dosis en menores de 1 año (MSPS)	2021	84,6	95,3
Coberturas administrativas de vacunación con triple viral dosis en menores de 1 año (MSPS)	2021	84,1	108,8
Porcentaje de nacidos vivos con cuatro o más consultas de control prenatal (EEVV-DANE)	2020	87,2	94,8
Cobertura de parto institucional (EEVV-DANE)	2020	99,1	100,0
Porcentaje de partos atendidos por personal calificado (EEVV-DANE)	2020	99,2	100,0

Fuente PAI – MSPS

## Determinantes intermedios de la salud Educación

Determinantes intermedios de la salud	Año	Antioquia	La Estrella
Porcentaje de hogares con analfabetismo (DNP-DANE)	2018	8,5	4,9
Tasa de cobertura bruta de Educación categoría Primaria (MEN)	2021	105,4	132,4
Tasa de cobertura bruta de Educación Categoría Secundario (MEN)	2021	119,6	138,6
Tasa de cobertura bruta de Educación Categoría Media (MEN)	2021	90,7	110,5

Fuente: SISPRO

## Secretaría Seccional de Salud y Protección Social de Antioquia

Subsecretaría Planeación para la Atención en Salud  
2023