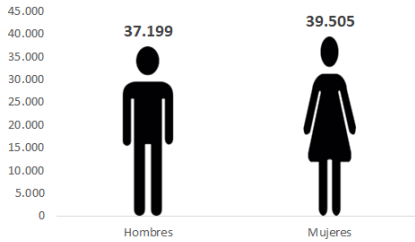


Temperatura media de la cabecera municipal °C	Altitud de la cabecera municipal M.S.N.M	Extensión (km²)	Densidad poblacional habitantes por km²	Número de veredas	Número de corregimientos
20	1775	35	2191.5	13	0

Población 2021

Sexo



Cabecera:
66.883



Resto:
9.821

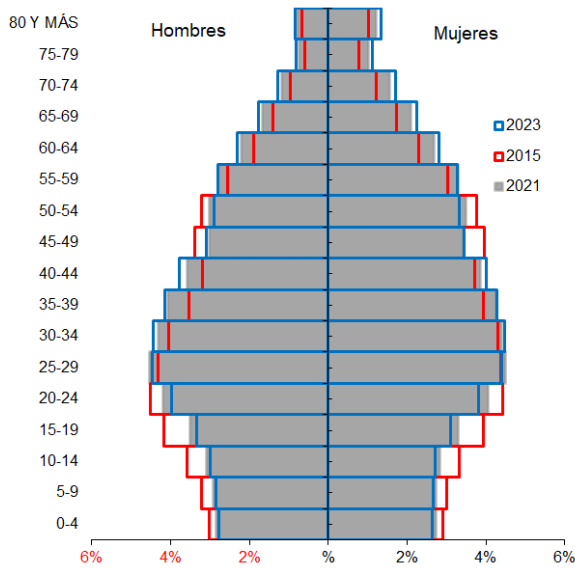
Fuente: DANE

Población por ciclo vital 2015, 2021 y 2023

Ciclo vital	2015		2021		2023	
	Número absoluto	Frecuencia relativa	Número absoluto	Frecuencia relativa	Número absoluto	Frecuencia relativa
Primera infancia (0 a 5 años)	4798	7,1	5150	6,7	5157	6,5
Infancia (6 a 11 años)	5157	7,7	5253	6,8	5265	6,7
Adolescencia (12 a 18)	7158	10,7	6872	9,0	6757	8,5
Juventud (19 a 26)	9552	14,2	10220	13,3	10001	12,6
Adultez (27 a 59)	32096	47,8	37567	49,0	39068	49,4
Persona mayor (60 y más)	8447	12,6	11642	15,2	12855	16,3
TOTAL	67208	100	76704	100	79103	100

Fuente: DANE - proyecciones de población Censo 2018

Piramide poblacional 2015, 2021 y 2023



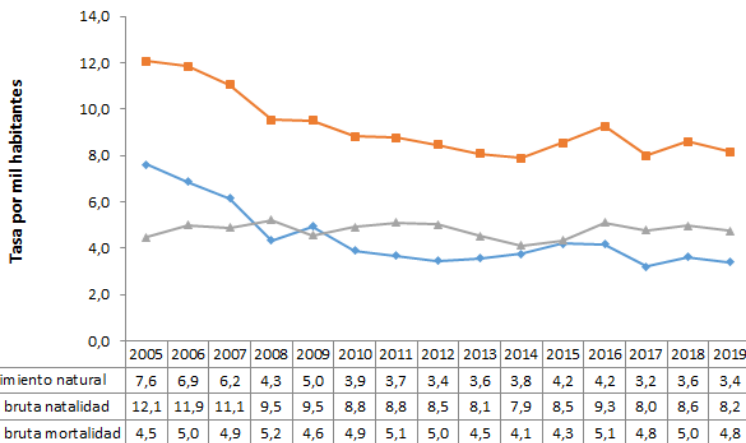
Fuente: DANE

Indicadores de estructura demográfica 2015, 2021 y 2023

Índice Demográfico	Año		
	2015	2021	2023
Poblacion total	67.208	76.704	79.103
Poblacion Masculina	32.453	37.199	38.434
Poblacion femenina	34.755	39.505	40.669
Relación hombres:mujer	93,38	94,16	95
Razón niños:mujer	21	20	20
Índice de infancia	19	17	17
Índice de juventud	26	24	23
Índice de vejez	13	15	16
Índice de envejecimiento	66	88	98
Índice demografico de dependencia	37,86	37,86	38,45
Índice de dependencia infantil	26,29	23,69	23,05
Índice de dependencia mayores	11,58	14,17	15,40
Índice de Friz	90,36	77,52	72,85

Fuente: DANE

Tasas brutas de natalidad, mortalidad y tasa de crecimiento natural 2005 – 2019



Fuente: DANE

Total defunciones (por residencia) año 2019

351



Total nacimientos (por residencia) año 2019

602



Tasa de fecundidad específica en mujeres 2019

Grupo edad	Antioquia	La Estrella
10 a 14 años	2,8	1,8
15 a 19 años	50,9	24,4

Tasa por 1.000 mujeres



Oferta Prestadores-Capacidad Instalada



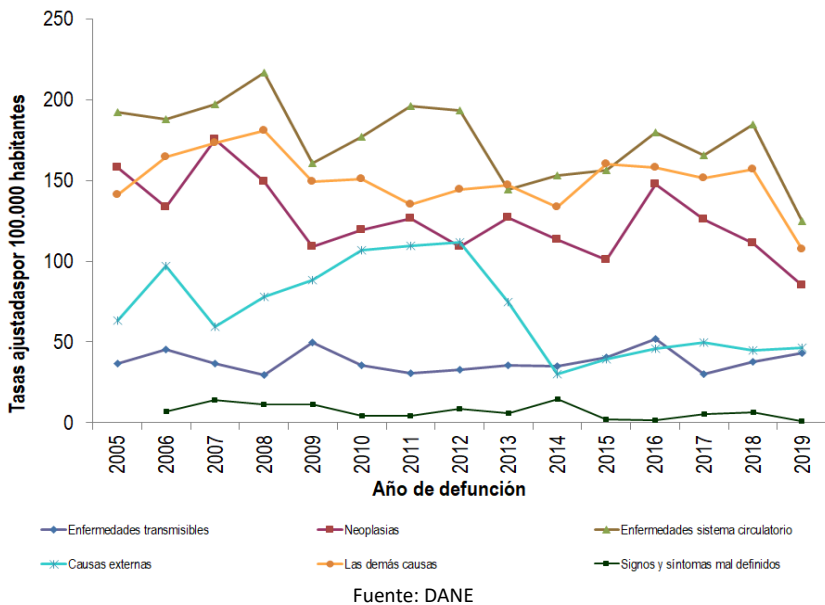
Fuente: SISPRO

Salud mental

Evento	Antioquia	La Estrella	Año	Fuente
Intento de suicidio	66,2	38,4	2020	SIVIGILA
Suicidio	6,8	11,5	2019	SISPRO

Tasa por 100.000 hbtes

Mortalidad según grandes grupos de causas OPS lista 6/67 2005 – 2019



Fuente: DANE

Distribución porcentual de las principales causas de morbilidad atendida, por ciclo de vida 2009-2020

Ciclo vital	Gran causa de morbilidad	Total													Δ pp 2020-2019	Tendencia
		2009	2010	2011	2012	2013	2014	2015	2016	2017	2018	2019	2020			
Primera infancia (0 - 5 años)	Condiciones transmisibles y nutricionales	39,36	34,28	41,72	40,19	40,15	35,62	31,90	38,85	36,18	34,61	36,43	20,18	-16,25		
	Condiciones perinatales	4,73	9,57	3,94	5,66	2,09	3,10	4,82	3,21	3,50	4,76	2,43	6,79	4,36		
	Enfermedades no transmisibles	36,72	37,95	34,43	37,55	40,23	41,29	45,79	41,92	42,03	43,33	41,77	47,32	5,55		
	Lesiones	4,76	5,27	3,13	4,26	5,52	8,32	5,48	3,77	4,62	3,71	4,42	7,84	3,42		
	Condiciones mal clasificadas	14,43	12,93	16,78	12,34	12,01	11,67	12,02	12,25	13,88	13,58	14,95	17,86	2,91		
Infancia (6 - 11 años)	Condiciones transmisibles y nutricionales	20,26	15,36	18,30	14,39	20,13	13,67	13,71	21,60	17,84	15,79	17,51	9,11	-4,40		
	Condiciones maternas	0,00	0,00	0,00	0,19	0,05	0,11	0,12	0,03	0,00	0,00	0,06	0,08	0,03		
	Enfermedades no transmisibles	58,85	62,74	60,76	64,42	68,56	67,07	64,49	58,07	60,23	61,28	61,03	65,87	4,84		
	Lesiones	6,66	6,62	6,92	8,29	8,00	7,52	8,38	5,05	5,87	7,57	5,21	6,17	0,96		
	Condiciones mal clasificadas	14,33	15,27	14,01	12,20	13,26	11,64	12,99	15,25	16,06	15,36	16,19	18,77	2,58		
Adolescencia (12 - 18 años)	Condiciones transmisibles y nutricionales	12,86	10,37	10,59	8,37	10,18	8,03	7,63	12,38	10,70	8,67	10,12	6,38	-3,74		
	Condiciones maternas	5,53	4,13	5,75	3,94	2,72	2,40	3,89	2,06	1,37	0,99	0,79	2,21	1,42		
	Enfermedades no transmisibles	59,37	62,33	61,85	66,89	65,24	66,25	65,84	62,87	66,51	66,91	65,62	66,83	1,21		
	Lesiones	7,46	8,05	9,36	8,47	9,96	10,05	11,66	8,84	6,91	7,61	8,00	8,67	0,67		
	Condiciones mal clasificadas	14,79	15,12	12,45	12,52	11,90	13,26	11,18	13,85	14,51	15,82	15,47	15,91	0,44		
Juventud (14 - 26 años)	Condiciones transmisibles y nutricionales	14,29	10,11	11,84	12,07	11,92	10,55	11,77	20,90	17,68	15,95	16,69	12,11	-4,56		
	Condiciones maternas	10,96	13,72	6,37	6,74	5,81	5,12	7,19	3,10	4,04	3,57	3,17	6,54	3,38		
	Enfermedades no transmisibles	54,46	54,41	62,80	60,22	60,60	59,77	56,85	54,67	56,08	57,84	59,26	57,28	-1,98		
	Lesiones	6,95	8,97	8,73	10,64	8,54	14,73	13,02	9,56	9,60	9,63	9,01	9,06	0,05		
	Condiciones mal clasificadas	13,33	12,79	10,46	10,33	13,12	9,82	11,17	11,87	12,60	12,91	11,87	15,00	3,13		
Adultez (27 - 59 años)	Condiciones transmisibles y nutricionales	8,08	7,87	6,34	6,79	8,20	6,81	6,92	12,42	10,26	9,58	9,33	5,94	-3,38		
	Condiciones maternas	2,15	2,33	1,45	0,58	0,77	1,09	1,19	0,75	0,65	0,88	0,68	1,33	0,65		
	Enfermedades no transmisibles	75,76	73,66	80,85	79,56	78,48	76,50	76,85	70,37	72,10	71,36	73,05	74,31	1,26		
	Lesiones	5,04	5,80	3,58	5,28	5,33	8,13	7,28	5,92	5,71	6,19	5,43	5,79	0,36		
	Condiciones mal clasificadas	8,96	10,34	7,75	7,85	7,22	7,46	7,96	10,54	11,28	11,97	11,50	12,62	1,12		
Persona mayor (Mayores de 60 años)	Condiciones transmisibles y nutricionales	3,56	3,33	3,19	3,80	4,40	3,93	4,11	4,96	3,73	3,77	3,91	3,47	-0,43		
	Condiciones maternas	0,00	0,03	0,01	0,00	0,00	0,01	0,00	0,00	0,00	0,01	0,02	0,02	0,00		
	Enfermedades no transmisibles	89,06	86,23	91,63	86,38	87,97	85,45	86,81	82,45	84,70	83,25	84,01	83,36	-0,65		
	Lesiones	2,83	4,43	1,59	2,47	2,92	4,49	3,55	4,39	2,87	3,12	3,18	3,59	0,41		
	Condiciones mal clasificadas	4,56	5,98	3,58	7,37	4,71	6,11	5,84	8,20	8,70	9,85	8,88	9,55	0,67		

Fuente: SISPRO - RIPS

Vacunación covid

MUNICIPIOS	TOTAL 1º DOSIS APLICADAS	TOTAL 2º DOSIS APLICADAS	Z_TOTAL DOSIS UNICA TOTAL
	TODAS ETAPAS2	TODAS ETAPAS	ETAPAS
La Estrella	65.651	50.216	8.505

Fuente: SSSA

Semaforización de la mortalidad materno – infantil y niñez. 2019

Causa de muerte	Antioquia	La Estrella
Razón de mortalidad materna	34,20	0,00
Tasa de mortalidad neonatal	5,70	3,32
Tasa de mortalidad infantil	8,70	6,64
Tasa de mortalidad en la niñez	10,67	6,64
Tasa de mortalidad por IRA en	10,30	23,73
Tasa de mortalidad por EDA en	3,90	0,00
Tasa de mortalidad por desnutrición	2,20	0,00

Fuente: DANE

Determinantes intermedios de la salud Condiciones de vida

Determinantes intermedios de la salud	Antioquia	La Estrella
Cobertura de servicios de electricidad (2018)	99,4	100,0
Cobertura de acueducto (2019)	89,8	91,6
Cobertura de alcantarillado (2019)	82,0	81,2
Índice de riesgo de la calidad del agua para consumo humano (IRCA 2019)	6,6	9,8
Porcentaje de hogares sin acceso a fuentes de agua mejorada (DNP-DANE 2018)	13,1	0,8
Porcentaje de hogares con inadecuada eliminación de excretas (DNP-DANE 2018)	14,3	2,4

Fuente: SISPRO - RIPS

Determinantes intermedios de la salud Sistema sanitario

Determinantes intermedios de la salud	Antioquia	La Estrella
Porcentaje de hogares con barreras de acceso a los servicios para cuidado de la primera infancia (DNP-DANE 2005,2018)	7,1	1,4
Porcentaje de hogares con barreras de acceso a los servicios de salud (DNP- DANE 2005, 2018)	3,7	2,3
Cobertura de afiliación al SGSSS (MSPS 2020)	98,4	64,0
Coberturas administrativas de vacunación con BCG para nacidos vivos (MSPS 2020)	73,1	0,4
Coberturas administrativas de vacunación con DPT 3 dosis en menores de 1 año (MSPS 2020)	69,0	62,0
Coberturas administrativas de vacunación con polio 3 dosis en menores de 1 año (MSPS 2020)	68,2	62,8
Coberturas administrativas de vacunación con triple viral dosis en menores de 1 año (MSPS 2020)	74,4	65,6
Porcentaje de nacidos vivos con cuatro o más consultas de control prenatal (EEVV-DANE) 2019	90,2	96,7
Cobertura de parto institucional (EEVV-DANE) 2019	99,3	100,0
Porcentaje de partos atendidos por personal calificado (EEVV-DANE) 2019	99,3	100,0

Fuente PAI – MSPS

Determinantes intermedios de la salud Seguridad alimentaria

Determinantes intermedios de la salud	Antioquia	La Estrella
Porcentaje de nacidos vivos con bajo peso al nacer (EEVV-DANE)	9,5	9,5

Fuente: DANE